

FACHADAS

·Cerramiento tipo capuchina, con hoja principal de ladrillo cerámico perforado con revestimiento exterior enfoscado con mortero de cemento y acabado en pintura acrílica, embarrado interior con mortero de cemento. Aislamiento térmico de poliestireno extruido y lana mineral y hoja interior de trasdosado autoportante con placa de yeso laminado.

TABIQUERÍA

·Divisiones interiores de vivienda: Tabiques de entramado autoportante y placas de yeso laminado con aislamiento de lana mineral.

·Separación de viviendas: Hoja soporte de fábrica de ladrillo cerámico perforado, guarnecido de yeso a una cara, trasdosado autoportante en ambas caras con placa de yeso laminado y aislamiento con lana mineral.

Separación de viviendas con zonas comunes: Hoja soporte de fábrica de ladrillo cerámico perforado guarnecido de yeso en cara interior, trasdosado autoportante en el interior de la vivienda con placa de yeso laminado y aislamiento con lana mineral y guarnecido y enlucido de yeso en zonas comunes

SOLADOS

·SALÓN-COMEDOR-COCINA, PASILLO Y DORMITORIOS: solería de gres porcelánico.

·BAÑOS Y CUARTO DE LAVADO: solería de gres porcelánico.

·TERRAZAS CUBIERTAS: solería de gres porcelánico.

·TERRAZAS DESCUBIERTAS Y ÁTICOS: solería de gres porcelánico antideslizante primeras marcas

·ALICATADOS

años: azulejo pasta blanca primeras marcas.

PINTURAS

·FACHADAS: pintura acrílica elástica.

·PARAMENTOS VERTICALES INTERIORES: pintura plástica lisa antimoho.

·PARAMENTOS HORIZONTALES INTERIORES: pintura plástica lisa antimoho.

SANITARIOS Y GRIFERÍAS

·SANITARIOS: de porcelana vitrificada primeras marcas, color blanco. Ducha con mampara fija.

GRIFERÍA: primeras marcas.

FONTANERÍA

·Instalación mediante tuberías de pex, llave de corte general en cada una de las dependencias y en cada aparato.

· Producción de agua caliente sanitaria mediante Aeroterma.

ELECTRICIDAD

·Nivel de electrificación elevado.

Instalación de telecomunicación, TV, TFNO., en todas las dependencias excepto en baños y terrazas

CARPINTERÍA DE MADERA

· Puerta de entrada a vivienda blindada.

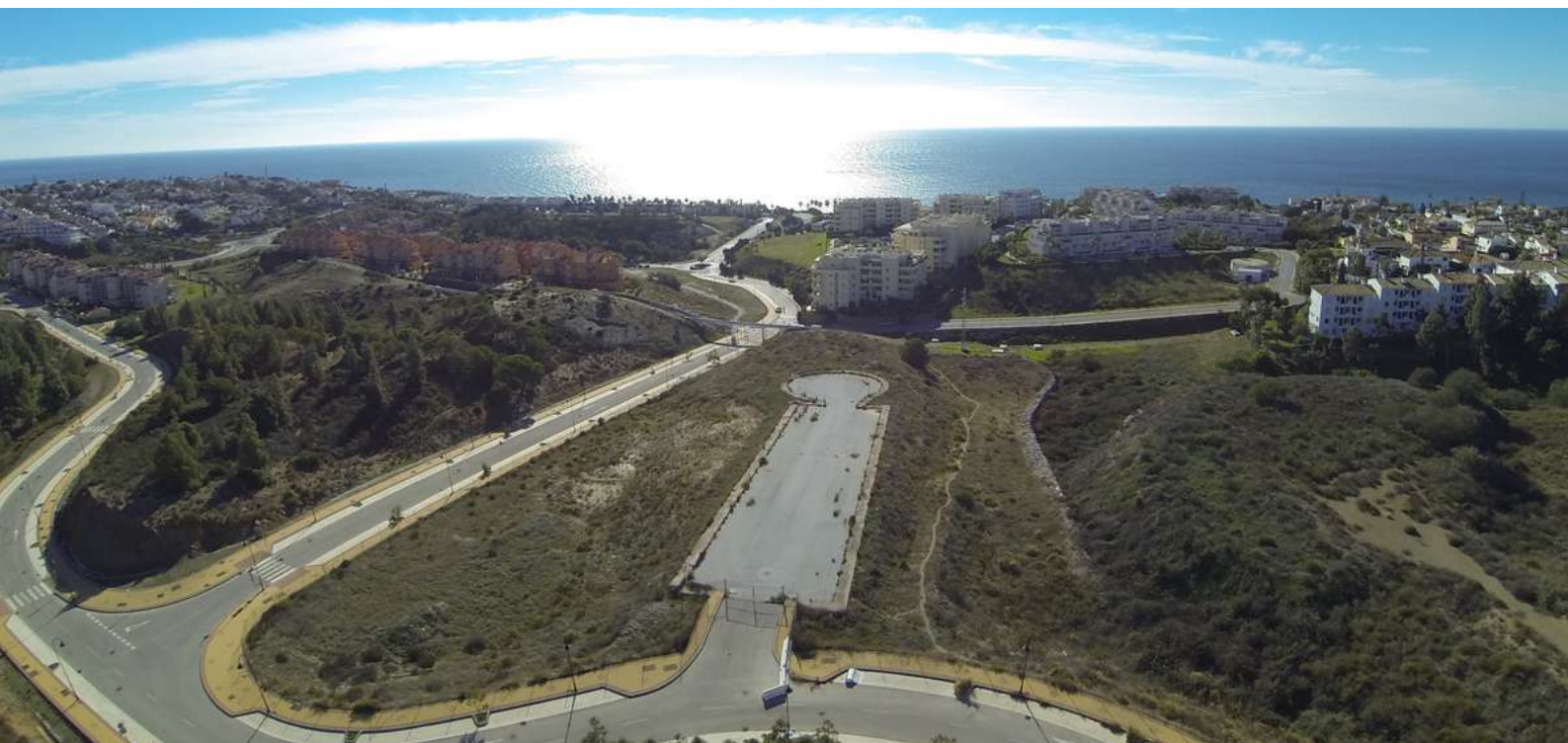
Puertas de paso en interior de vivienda de hoja enrasada en block, acabado lacado de fábrica

CARPINTERÍA DE ALUMINIO

·Aluminio lacado con rotura de puente térmico, con vidrio aislante y/o de seguridad según los casos.

·Persianas motorizadas de lamas de aluminio.





AIRE ACONDICIONADO/CALEFACCIÓN

· Aire Acondicionado: mediante bomba de calor

VENTILACIÓN DE VIVIENDAS

· Calidad del aire: Ventilación mecánica de viviendas.

MUEBLES DE COCINA

· Cocina amueblada con electrodomésticos: frigorífico, horno, vitrocerámica, lavavajillas, campana extractora

CERRAMIENTO DE PARCELA

· En zonas medianeras con parcelas colindantes: malla electrosoldada.
· En cerramiento con vía pública: cerramiento a base de postes de tubos metálicos s/ planos.

VIDEO VIGILANCIA

· Se instalará un sistema de video vigilancia en accesos y perímetro.

GARITA PARA CONSERJERÍA

· Garita en el acceso principal al Conjunto.

CONTROL DE ACCESOS

· Las llaves serán maestreadas.

ELEMENTOS Y DEPENDENCIAS COMUNES

· Jardines
· Sala fitness
· Sala multiuso Coworking con wifi y zona gourmet.
· Aseos en zona de piscina.
· Piscina de uso polivalente
· Piscina infantil
· Parque infantil
· Zonas de hamacas alrededor de las piscinas.
· Pista de pádel.

NOTA:

Los materiales descritos en el presente extracto de la memoria de calidades podrán sufrir las variaciones o cambios que estime conveniente el arquitecto director de las obras siempre que, a su juicio, dichos cambios no perjudiquen la calidad de los mismos, La presente memoria tiene carácter contractual para Miguel y Rodriguez S.L.U

