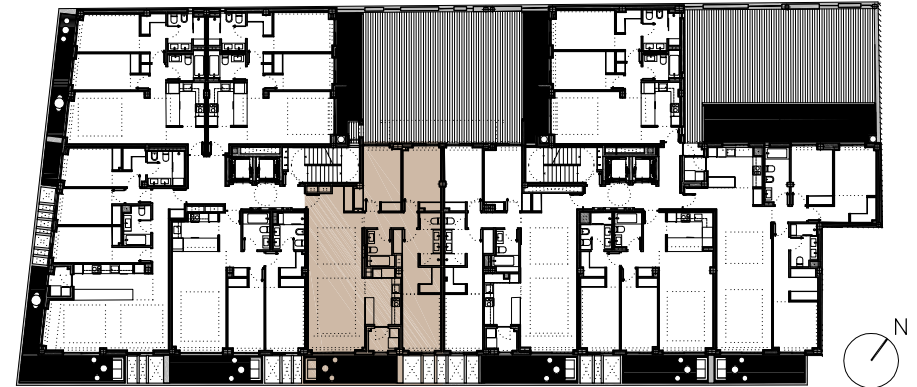
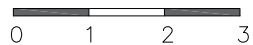


NOTA: Superficies medidas según Decreto 218/2005 (BOJA)

total útil (BOJA) 105,24m²
total const. (BOJA, con zona común) 146,54m²



Vivienda 1°C

i n t e r i o r

	útil
01. hall–recibidor	4,08m ²
02. salón–comedor	33,20m ²
03. cocina	8,28m ²
04. lavadero	2,91m ²
05. hall	3,71m ²
06. dormitorio 01	11,11m ²
07. dormitorio 02	10,20m ²
08. cuarto de baño	4,08m ²
09. dormitorio principal	17,11m ²
10. cuarto de baño dormitorio principal	4,87m ²

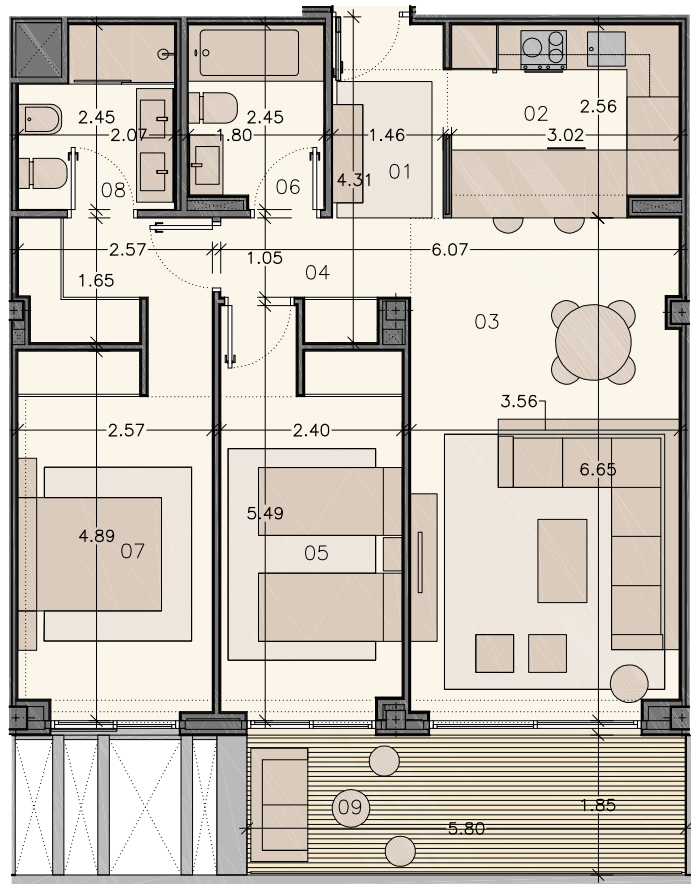
superficie útil	99,55m ²
superficie construida	115,28m ²

e x t e r i o r

	útil
11. terraza	11,37m ²
superficie útil	11,37m ²
superficie construida	13,40m ²

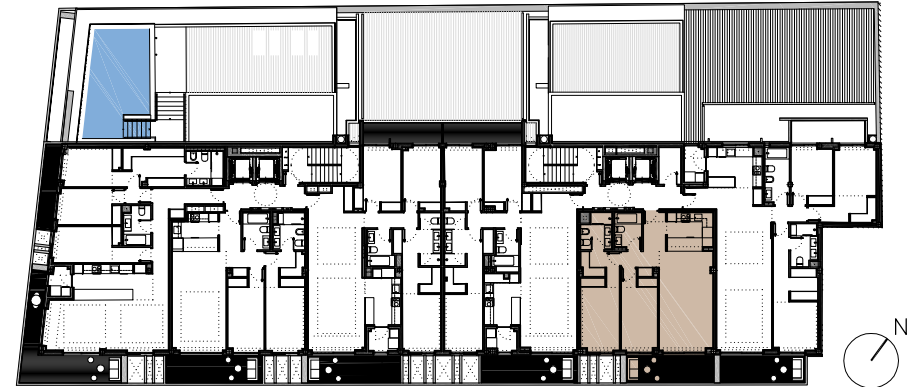
t o t a l e s

total útil	110,92m ²
total construida (con zona común)	154,25m ²



NOTA: Superficies medidas según Decreto 218/2005 (BOJA)

total útil (BOJA) 80,15m²
total const. (BOJA, con zona común) 110,11m²



Vivienda 4ºE

interior

	útil
01. hall-recibidor	3,84m ²
02. cocina	7,62m ²
03. salón-comedor	23,10m ²
04. distribuidor	3,21m ²
05. dormitorio 01	11,92m ²
06. cuarto de baño	4,26m ²
07. dormitorio principal	16,29m ²
08. cuarto de baño dormitorio principal	4,54m ²

superficie útil	74,78m ²
superficie construida	85,73m ²

exterior

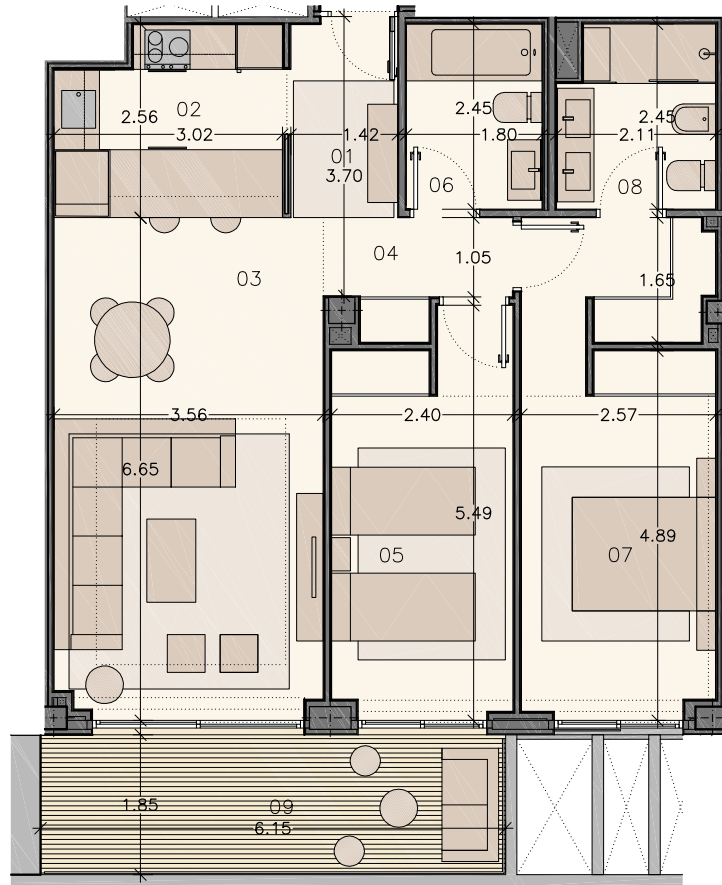
	útil
09. terraza	10,73m ²

superficie útil	10,73m ²
superficie construida	12,80m ²

t o t a l e s

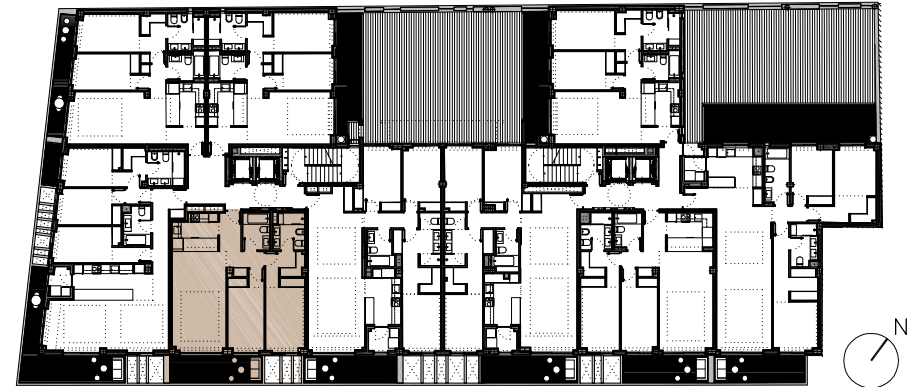
total útil	85,51m ²
total construida (con zona común)	117,55m ²

0 1 2 3



NOTA: Superficies medidas según Decreto 218/2005 (BOJA)

total útil (BOJA) 80,29m²
total const. (BOJA, con zona común) 109,57m²



Vivienda 1ºB

interior

	útil
01. hall–recibidor	3,73m ²
02. cocina	7,20m ²
03. salón–comedor	23,04m ²
04. distribuidor	3,17m ²
05. dormitorio 01	11,93m ²
06. cuarto de baño	4,41m ²
07. dormitorio principal	16,23m ²
08. cuarto de baño dormitorio principal	4,89m ²

superficie útil	74,60m ²
superficie construida	85,02m ²

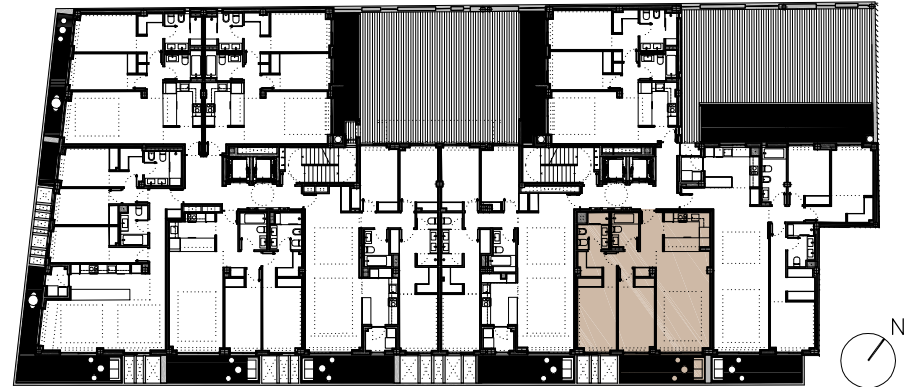
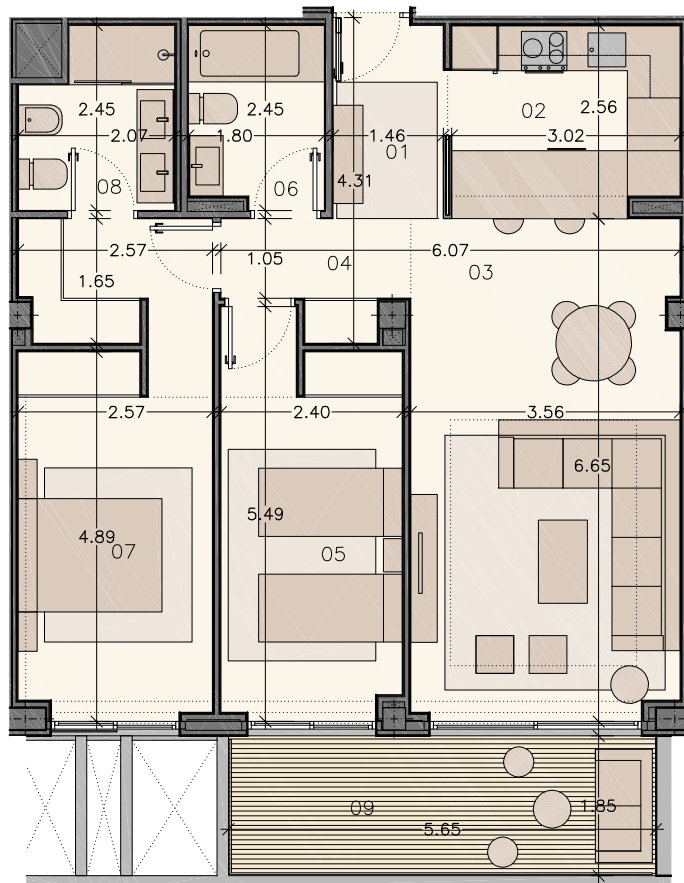
exterior

	útil
09. terraza	11,37m ²

superficie útil	11,37m ²
superficie construida	13,40m ²

totales

total útil	85,97m ²
total construida (con zona común)	117,28m ²



Vivienda 1ºE

interior

	útil
01. hall-recibidor	3,84m ²
02. cocina	7,62m ²
03. salón-comedor	23,08m ²
04. distribuidor	3,21m ²
05. dormitorio 01	11,90m ²
06. cuarto de baño	4,26m ²
07. dormitorio principal	16,27m ²
08. cuarto de baño dormitorio principal	4,54m ²

superficie útil	74,72m ²
superficie construida	85,72m ²

exterior

	útil
09. terraza	10,45m ²

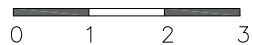
superficie útil	10,45m ²
superficie construida	12,00m ²

totales

total útil	85,17m ²
total construida (con zona común)	116,74m ²

NOTA: Superficies medidas según Decreto 218/2005 (BOJA)

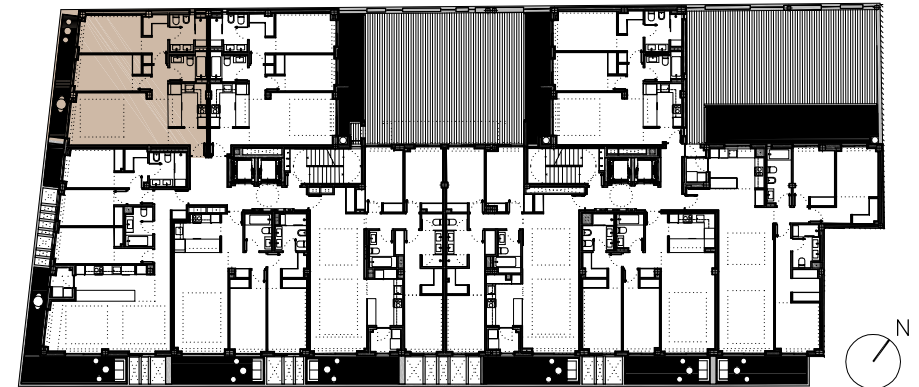
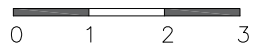
total útil (BOJA)	79,95m ²
total const. (BOJA, con zona común)	109,96m ²





NOTA: Superficies medidas según Decreto 218/2005 (BOJA)

total útil (BOJA) 74,71m²
total const. (BOJA, con zona común) 105,40m²



Vivienda 1ºG

i n t e r i o r

	útil
01. hall-recibidor	3,46m ²
02. cocina	7,33m ²
03. salón-comedor	21,68m ²
04. distribuidor	2,24m ²
05. dormitorio 01	10,80m ²
06. cuarto de baño	4,29m ²
07. dormitorio principal	15,13m ²
08. cuarto de baño dormitorio principal	5,50m ²

superficie útil	70,43m ²
superficie construida	82,76m ²

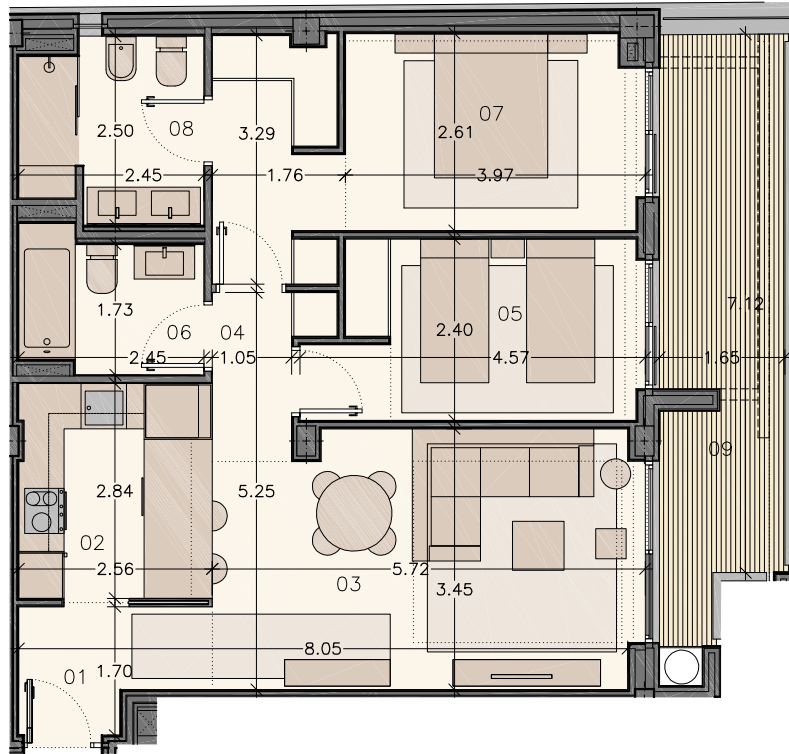
e x t e r i o r

	útil
09. terraza	8,55m ²

superficie útil	8,55m ²
superficie construida	10,46m ²

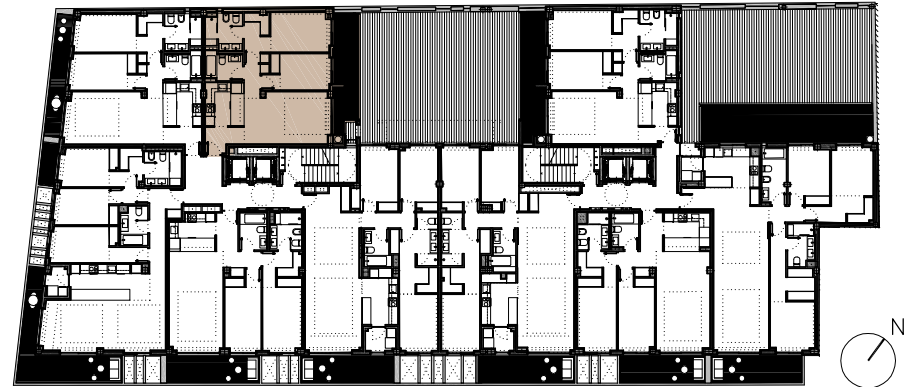
t o t a l e s

total útil	78,98m ²
total construida (con zona común)	111,58m ²



NOTA: Superficies medidas según Decreto 218/2005 (BOJA)

total útil (BOJA) 73,12m²
total const. (BOJA, con zona común) 102,70m²



Vivienda 1ªH

i n t e r i o r

	útil
01. hall-recibidor	3,62m ²
02. cocina	7,33m ²
03. salón-comedor	18,96m ²
04. distribuidor	2,24m ²
05. dormitorio 01	9,76m ²
06. cuarto de baño	4,29m ²
07. dormitorio principal	15,25m ²
08. cuarto de baño dormitorio principal	5,55m ²

superficie útil	67,00m ²
superficie construida	79,05m ²

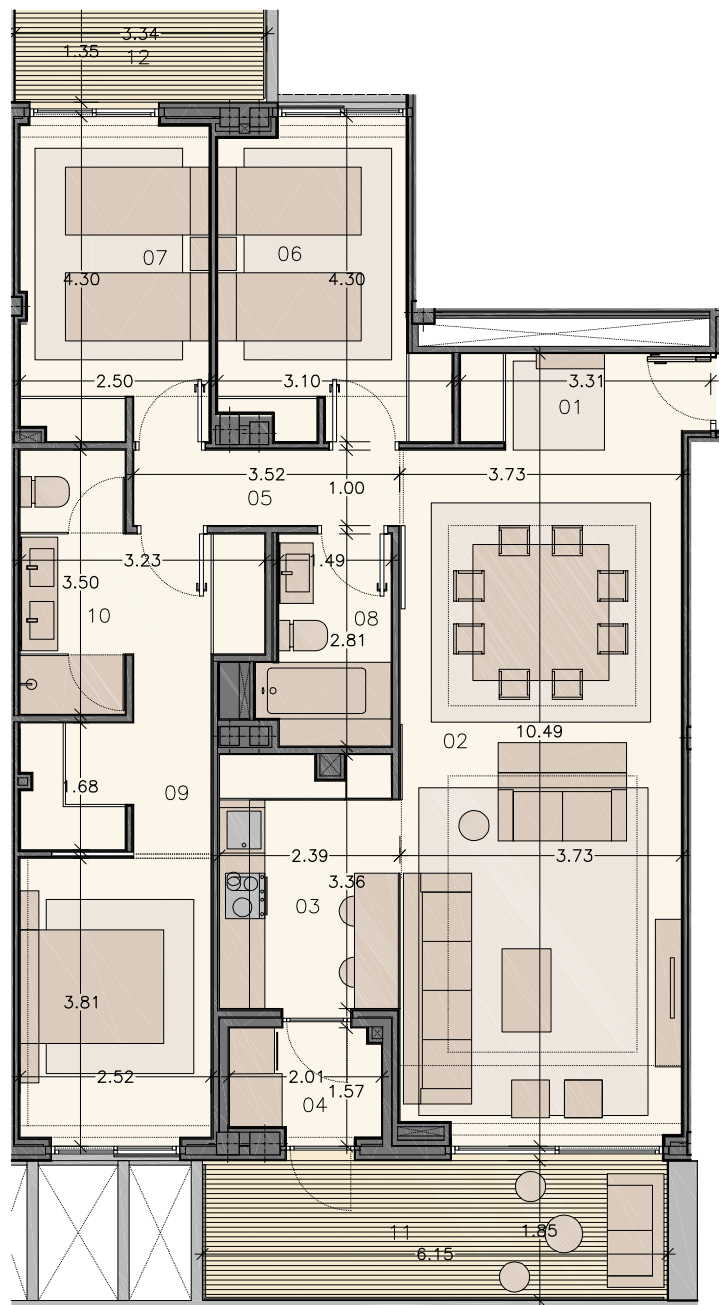
e x t e r i o r

	útil
09. terraza	12,23m ²

superficie útil	12,23m ²
superficie construida	14,06m ²

t o t a l e s

total útil	79,23m ²
total construida (con zona común)	110,65m ²



NOTA: Superficies medidas según Decreto 218/2005 (BOJA)

total útil (BOJA) 107,49m²
total const. (BOJA, con zona común) 147,97m²



Vivienda 2ºD

interior

	útil
01. hall-recibidor	3,80m ²
02. salón-comedor	34,04m ²
03. cocina	7,80m ²
04. lavadero	2,84m ²
05. hall	3,52m ²
06. dormitorio 01	10,69m ²
07. dormitorio 02	10,30m ²
08. cuarto de baño	4,42m ²
09. dormitorio principal	17,26m ²
10. cuarto de baño dormitorio principal	4,87m ²

superficie útil 99,54m²

superficie construida 114,60m²

exterior

	útil
11. terraza	11,38m ²
12. terraza	4,51m ²

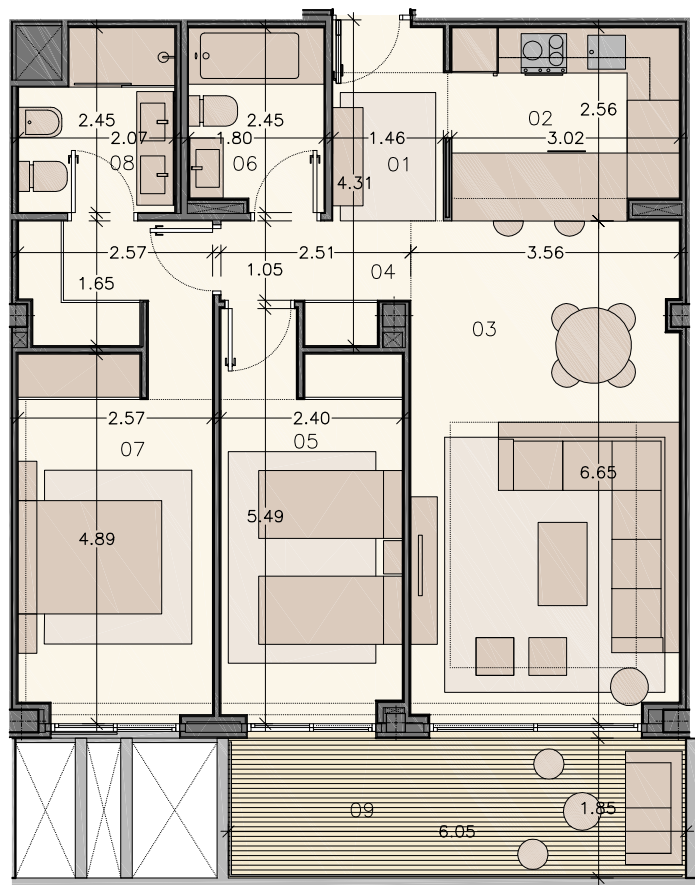
superficie útil 15,89m²

superficie construida 18,77m²

totales

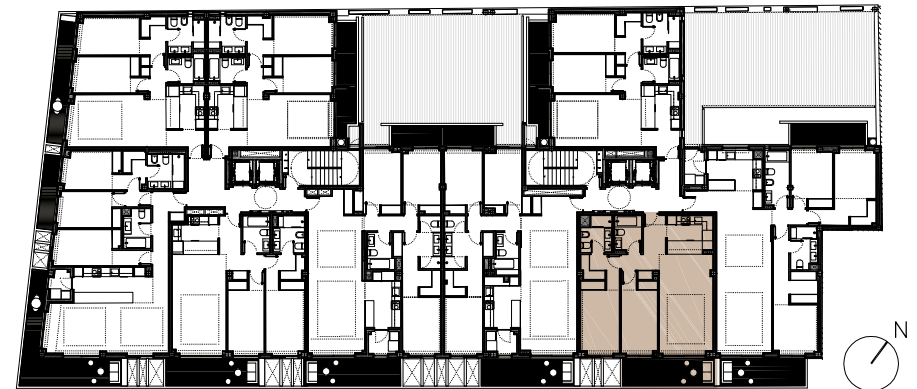
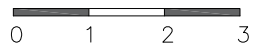
total útil 115,43m²

total construida (con zona común) 158,79m²



NOTA: Superficies medidas según Decreto 218/2005 (BOJA)

total útil (BOJA) 80,35m²
total const. (BOJA, con zona común) 110,34m²



Vivienda 2ºE

interior

	útil
01. hall-recibidor	3,84m ²
02. cocina	7,62m ²
03. salón-comedor	23,08m ²
04. distribuidor	3,21m ²
05. dormitorio 01	11,91m ²
06. cuarto de baño	4,26m ²
07. dormitorio principal	16,29m ²
08. cuarto de baño dormitorio principal	4,54m ²

superficie útil	74,75m ²
superficie construida	85,73m ²

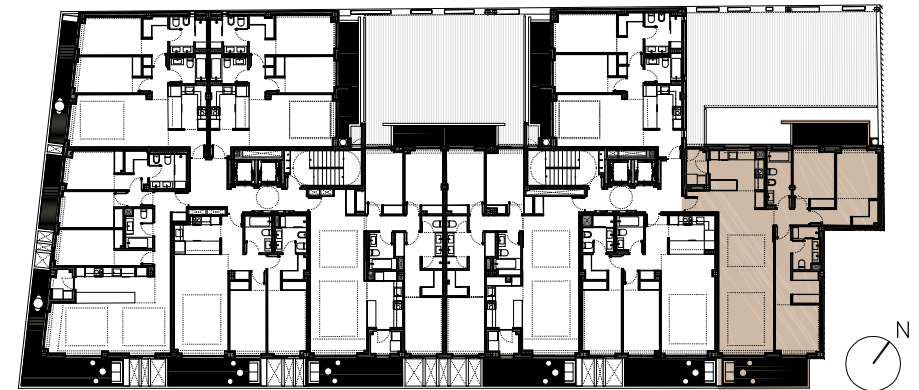
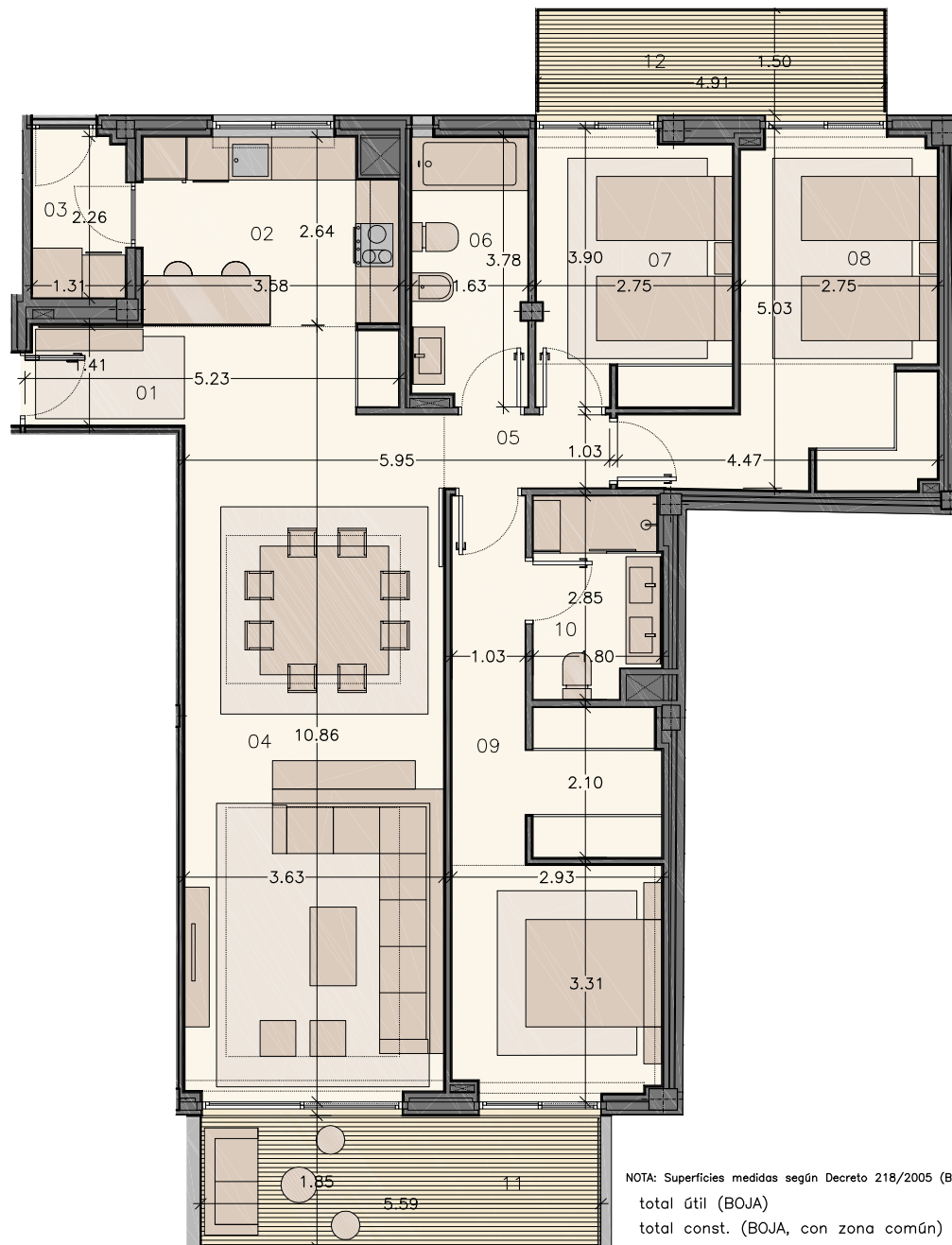
exterior

	útil
09. terraza	11,19m ²

superficie útil	11,19m ²
superficie construida	12,80m ²

totales

total útil	85,94m ²
total construida (con zona común)	117,55m ²



Vivienda 2ºF

interior

	útil
01. hall-recibidor	6,73m ²
02. cocina	9,04m ²
03. lavadero	2,98m ²
04. salón-comedor	34,38m ²
05. distribuidor	2,37m ²
06. cuarto de baño	6,00m ²
07. dormitorio 01	10,20m ²
08. dormitorio 02	15,12m ²
09. dormitorio principal	18,38m ²
10. cuarto de baño dormitorio principal	4,81m ²

superficie útil	110,01m ²
superficie construida	130,95m ²

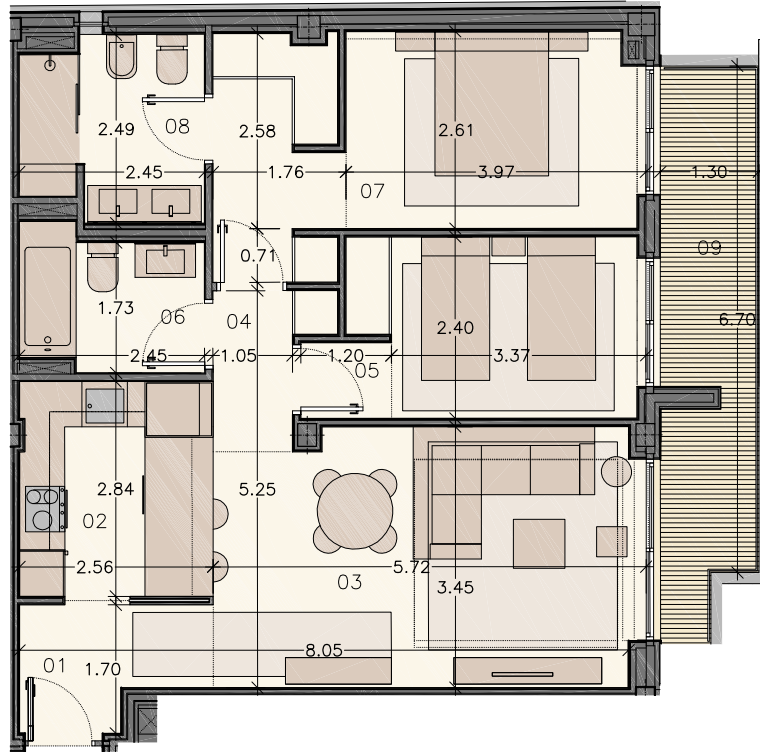
exterior

	útil
11. terraza	10,35m ²
12. terraza	7,37m ²

superficie útil	17,72m ²
superficie construida	20,58m ²

totales

total útil	127,73m ²
total construida (con zona común)	180,58m ²



Vivienda 2ªH

interior

	útil
01. hall-recibidor	3,62m ²
02. cocina	7,34m ²
03. salón-comedor	19,12m ²
04. distribuidor	2,24m ²
05. dormitorio 01	9,76m ²
06. cuarto de baño	4,29m ²
07. dormitorio principal	15,26m ²
08. cuarto de baño dormitorio principal	5,56m ²

superficie útil	67,19m ²
superficie construida	79,05m ²

exterior

	útil
09. terraza	9,10m ²

superficie útil	9,10m ²
superficie construida	10,60m ²

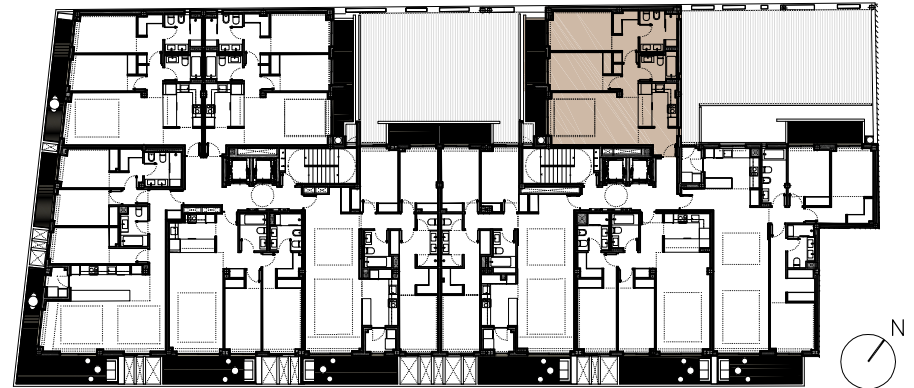
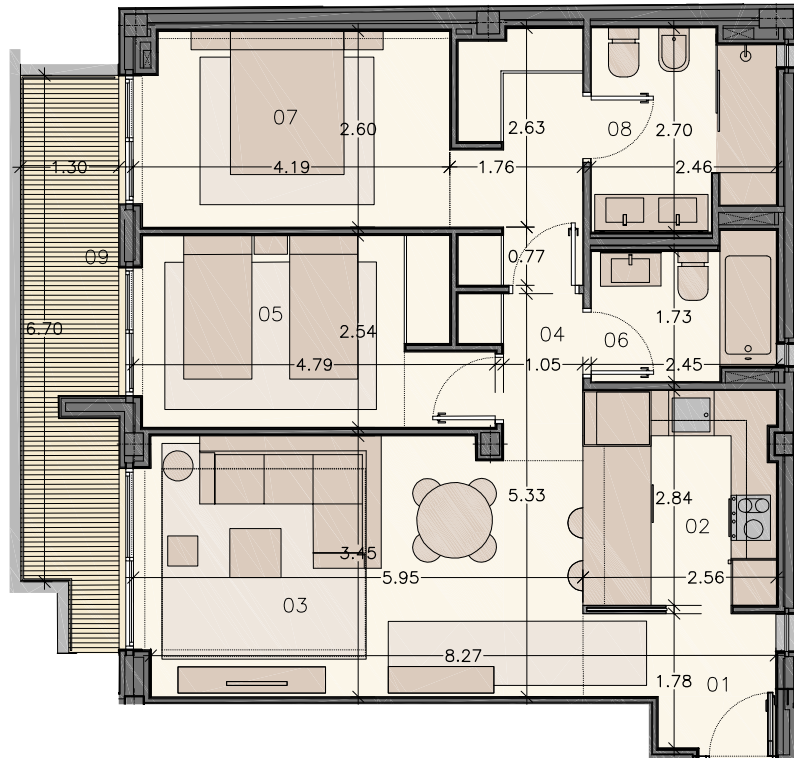
totales

total útil	76,29m ²
total construida (con zona común)	107,19m ²

NOTA: Superficies medidas según Decreto 218/2005 (BOJA)

total útil (BOJA)	71,74m ²
total const. (BOJA, con zona común)	101,14m ²





Vivienda 2º

interior

	útil
01. hall-recibidor	3,97m ²
02. cocina	7,31m ²
03. salón-comedor	19,89m ²
04. distribuidor	2,37m ²
05. dormitorio 01	10,85m ²
06. cuarto de baño	4,29m ²
07. dormitorio principal	15,91m ²
08. cuarto de baño dormitorio principal	6,09m ²

superficie útil	70,68m ²
superficie construida	84,57m ²

exterior

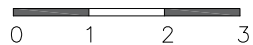
	útil
09. terraza	9,10m ²
superficie útil	9,10m ²
superficie construida	10,60m ²

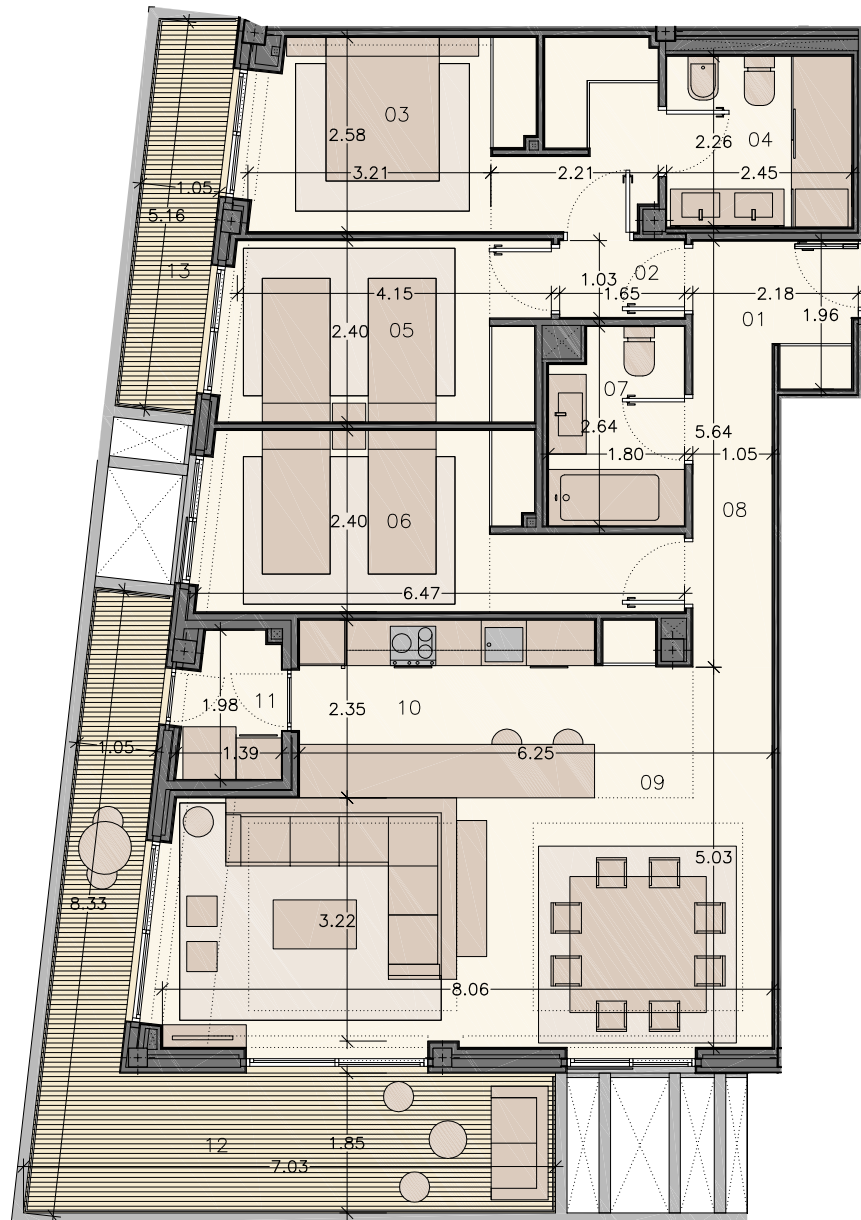
totales

total útil	79,78m ²
total construida (con zona común)	113,93m ²

NOTA: Superficies medidas según Decreto 218/2005 (BOJA)

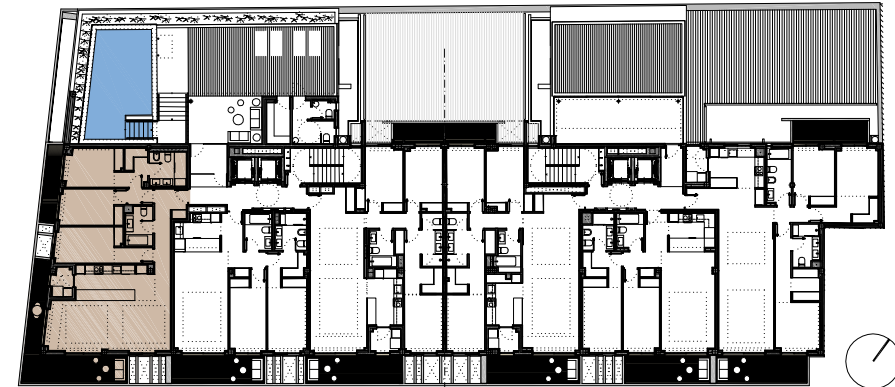
total útil (BOJA)	75,23m ²
total const. (BOJA, con zona común)	107,88m ²





NOTA: Superficies medidas según Decreto 218/2005 (BOJA)

total útil (BOJA) 106,45m²
 total const. (BOJA, con zona común) 152,41m²



Vivienda 3ªA

interior

	útil
01. hall-receptor	4,15m ²
02. distribuidor	1,69m ²
03. dormitorio principal	13,13m ²
04. cuarto de baño dormitorio principal	5,53m ²
05. dormitorio 01	9,92m ²
06. dormitorio 02	12,37m ²
07. cuarto de baño	4,50m ²
08. hall	3,86m ²
09. salón-comedor	31,03m ²
10. cocina	8,17m ²
11. lavadero	2,42m ²

superficie útil	96,77m ²
superficie construida	116,82m ²

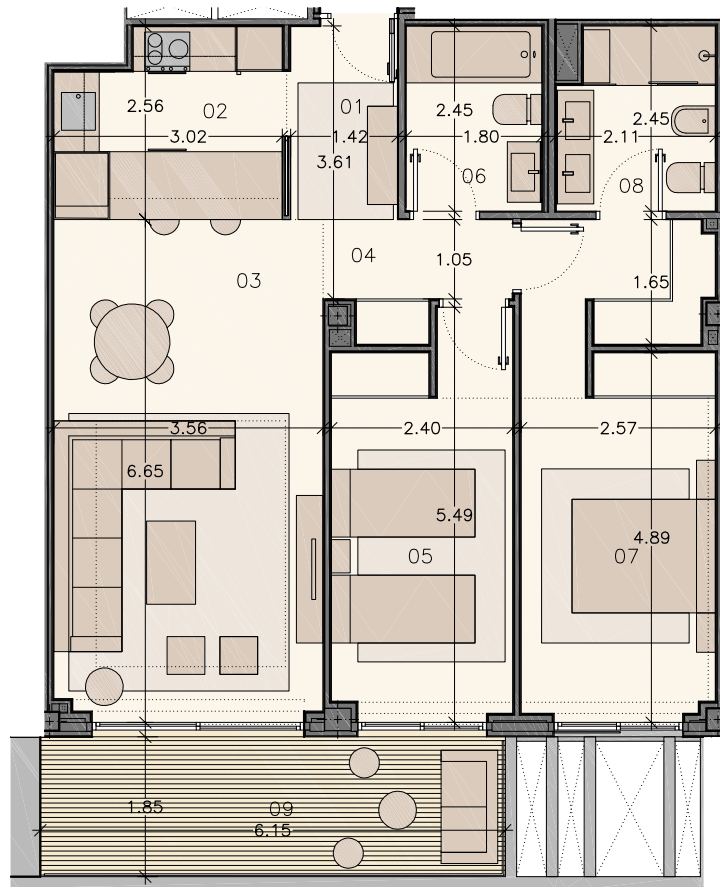
exterior

	útil
12. terraza	19,55m ²
13. terraza	5,48m ²

superficie útil	25,03m ²
superficie construida	28,97m ²

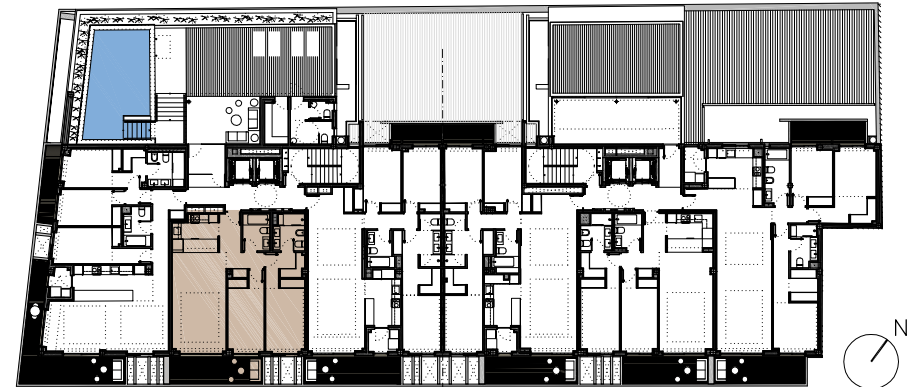
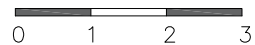
totales

total útil	121,80m ²
total construida (con zona común)	171,71m ²



NOTA: Superficies medidas según Decreto 218/2005 (BOJA)

total útil (BOJA) 80,64m²
total const. (BOJA, con zona común) 109,57m²



Vivienda 3ªB

i n t e r i o r

	útil
01. hall-recibidor	3,73m ²
02. cocina	7,20m ²
03. salón-comedor	23,10m ²
04. distribuidor	3,21m ²
05. dormitorio 01	11,93m ²
06. cuarto de baño	4,41m ²
07. dormitorio principal	16,47m ²
08. cuarto de baño dormitorio principal	4,90m ²

superficie útil	74,95m ²
superficie construida	85,02m ²

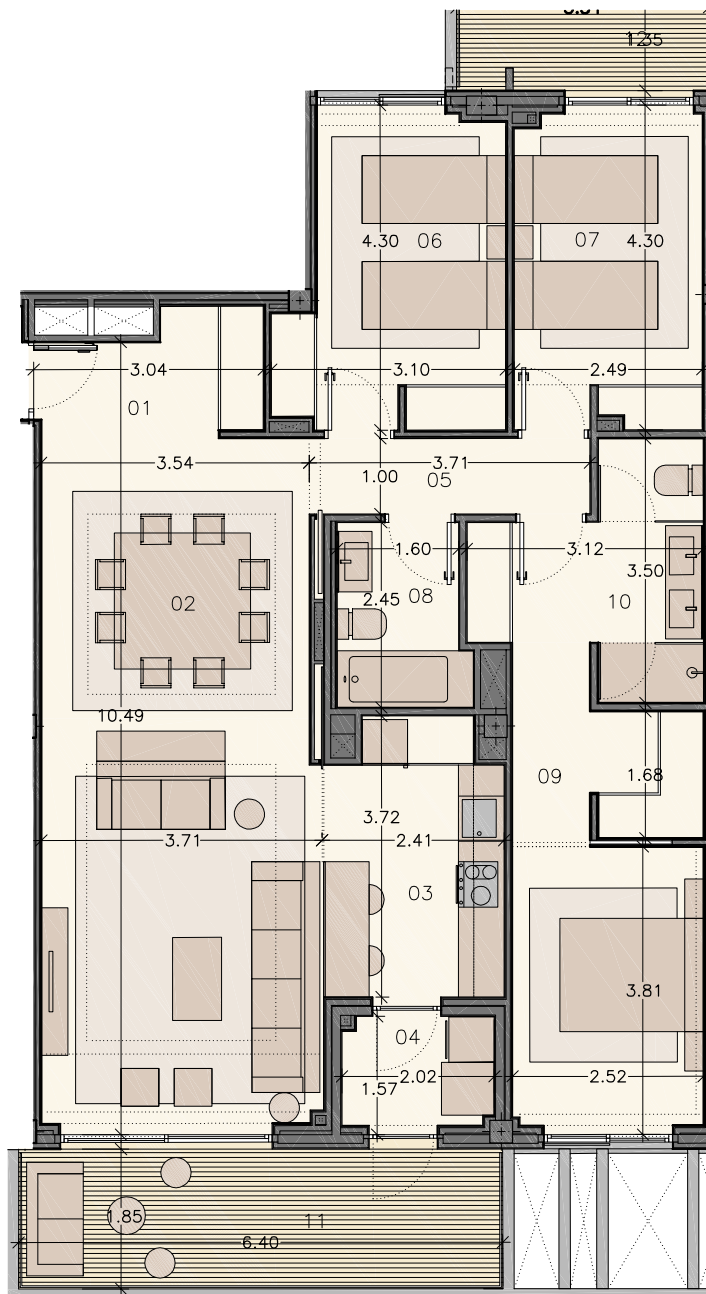
e x t e r i o r

	útil
09. terraza	11,37m ²

superficie útil	11,37m ²
superficie construida	13,40m ²

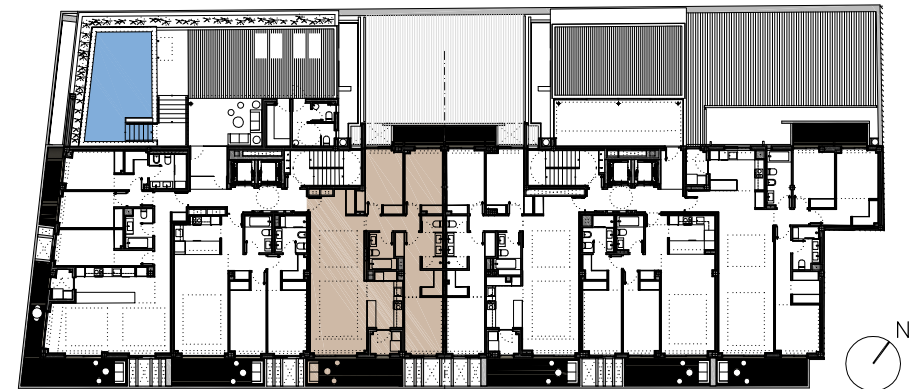
t o t a l e s

total útil	86,32m ²
total construida (con zona común)	117,28m ²



NOTA: Superficies medidas según Decreto 218/2005 (BOJA)

total útil (BOJA) 107,79m²
total const. (BOJA, con zona común) 149,03m²



Vivienda 3°C

interior

	útil
01. hall-recibidor	4,18m ²
02. salón-comedor	33,20m ²
03. cocina	8,28m ²
04. lavadero	2,85m ²
05. distribuidor	3,71m ²
06. dormitorio 01	11,14m ²
07. dormitorio 02	10,19m ²
08. cuarto de baño	4,08m ²
09. dormitorio principal	17,11m ²
10. cuarto de baño dormitorio principal	4,87m ²

superficie útil	99,61m ²
superficie construida	115,28m ²

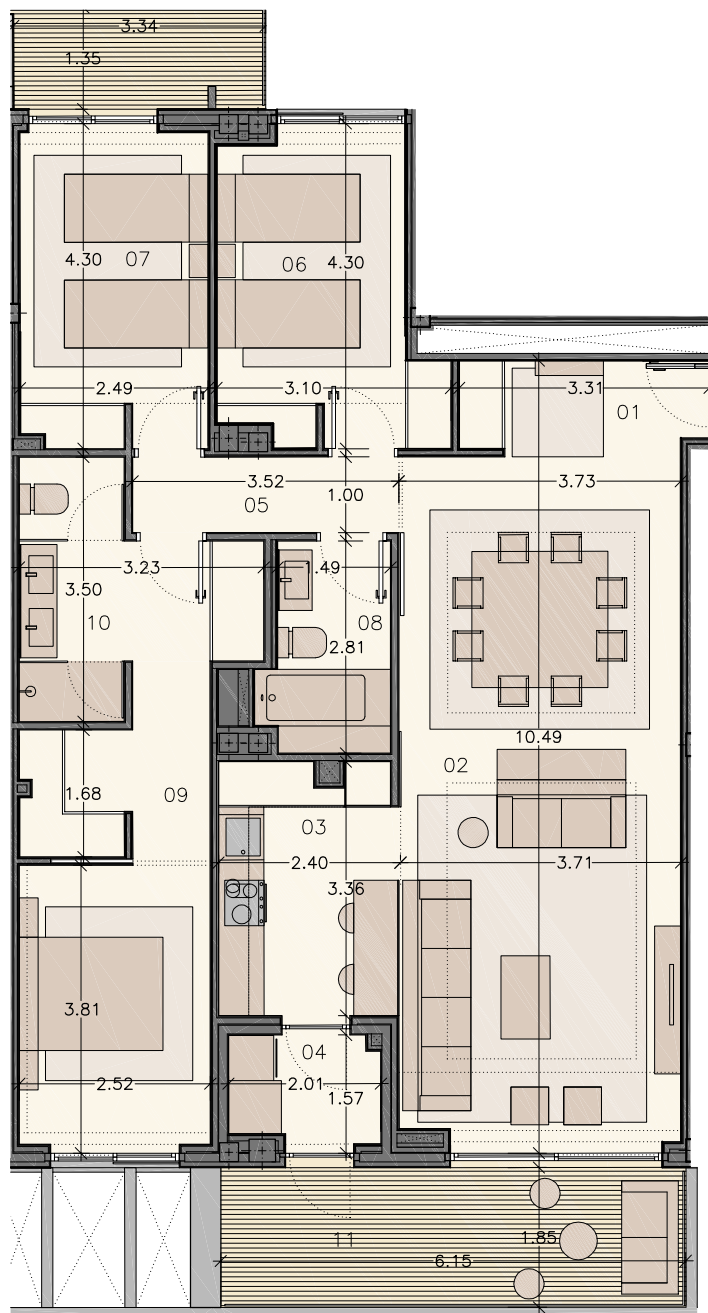
exterior

	útil
11. terraza	11,84m ²
12. terraza	4,51m ²

superficie útil	16,35m ²
superficie construida	18,79m ²

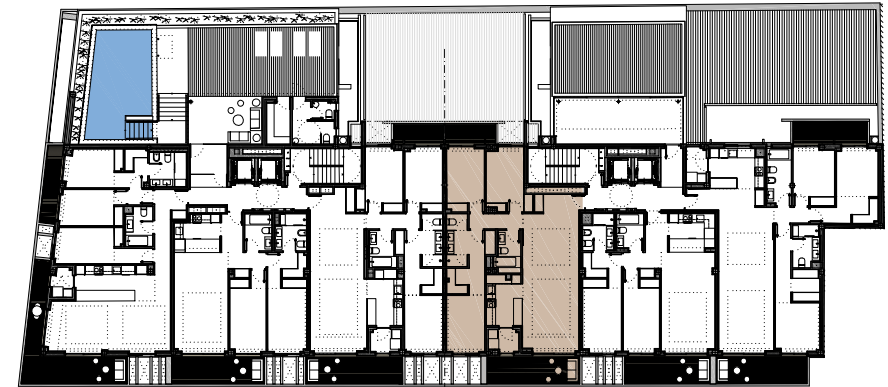
totales

total útil	115,96m ²
total construida (con zona común)	159,64m ²



NOTA: Superficies medidas según Decreto 218/2005 (BOJA)

total útil (BOJA) 107,36m²
total const. (BOJA, con zona común) 147,97m²



Vivienda 3ºD

NOTA: Superficies medidas según Decreto 218/2005 (BOJA)

interior

	útil
01. hall—recibidor	3,80m ²
02. salón—comedor	33,92m ²
03. cocina	7,80m ²
04. lavadero	2,84m ²
05. distribuidor	3,52m ²
06. dormitorio 01	10,72m ²
07. dormitorio 02	10,26m ²
08. cuarto de baño	4,42m ²
09. dormitorio principal	17,26m ²
10. cuarto de baño dormitorio principal	4,87m ²

superficie útil 99,41m²

superficie construida 114,60m²

exterior

	útil
11. terraza	11,38m ²
12. terraza	4,51m ²

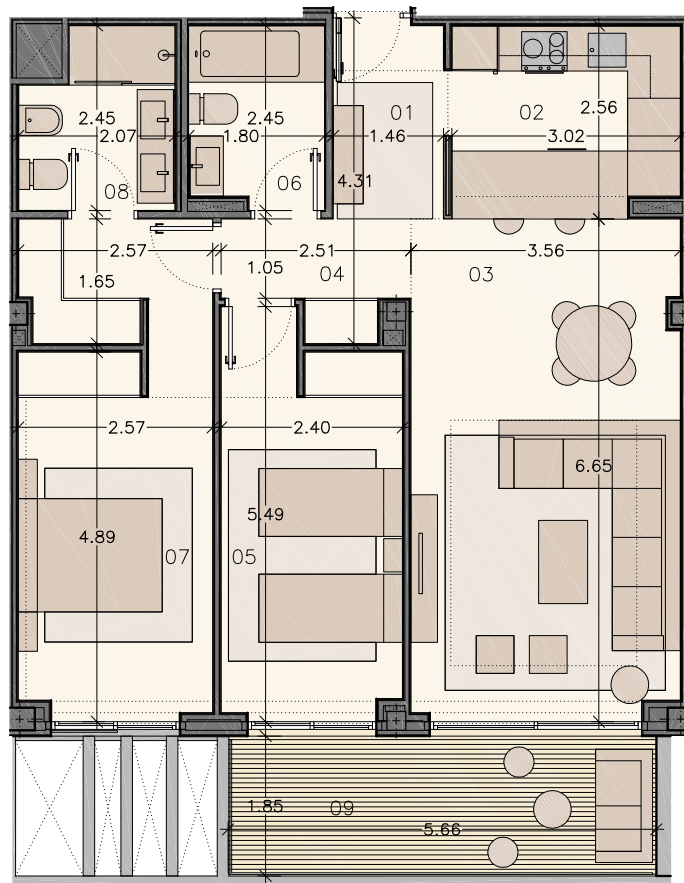
superficie útil 15,89m²

superficie construida 18,77m²

totales

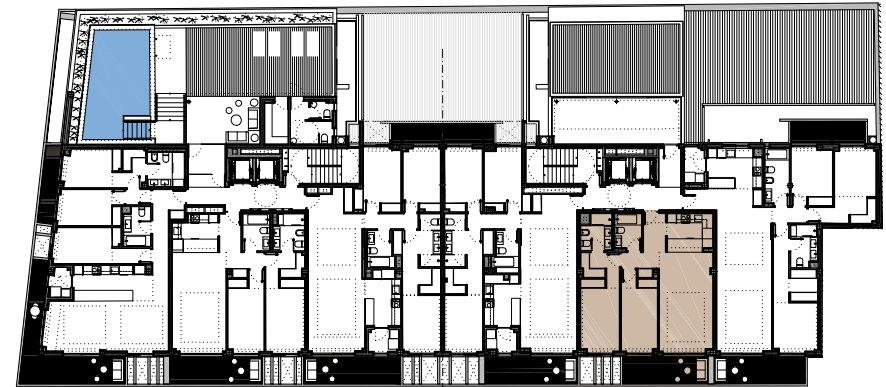
total útil 115,30m²

total construida (con zona común) 158,79m²



NOTA: Superficies medidas según Decreto 218/2005 (BOJA)

total útil (BOJA) 79,97m²
total const. (BOJA, con zona común) 109,97m²



Vivienda 3ºE

NOTA: Superficies medidas según Decreto 218/2005 (BOJA)

interior

	útil
01. hall–recibidor	3,84m ²
02. cocina	7,62m ²
03. salón–comedor	23,08m ²
04. distribuidor	3,21m ²
05. dormitorio 01	11,92m ²
06. cuarto de baño	4,26m ²
07. dormitorio principal	16,27m ²
08. cuarto de baño dormitorio principal	4,54m ²

superficie útil	74,74m ²
superficie construida	85,73m ²

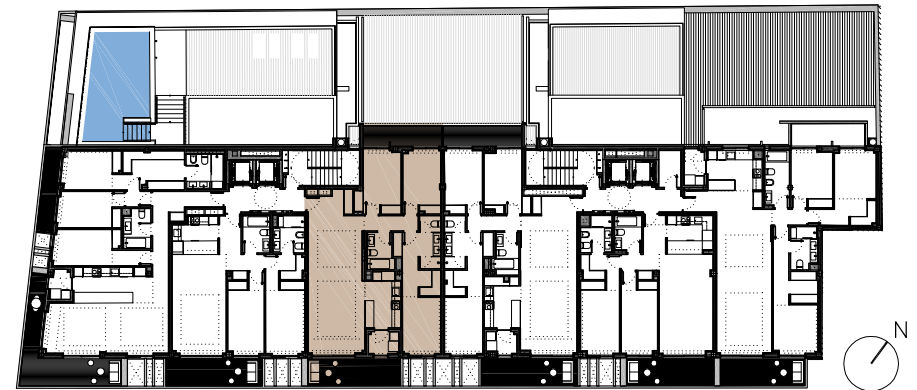
exterior

	útil
09. terraza	10,45m ²

superficie útil	10,45m ²
superficie construida	12,00m ²

totales

total útil	85,19m ²
total construida (con zona común)	116,75m ²



Vivienda 4°C

interior

	útil
01. hall-recibidor	4,18m ²
02. salón-comedor	33,20m ²
03. cocina	8,30m ²
04. lavadero	2,92m ²
05. distribuidor	3,71m ²
06. dormitorio 01	11,14m ²
07. dormitorio 02	10,22m ²
08. cuarto de baño	4,08m ²
09. dormitorio principal	17,11m ²
10. cuarto de baño dormitorio principal	4,87m ²

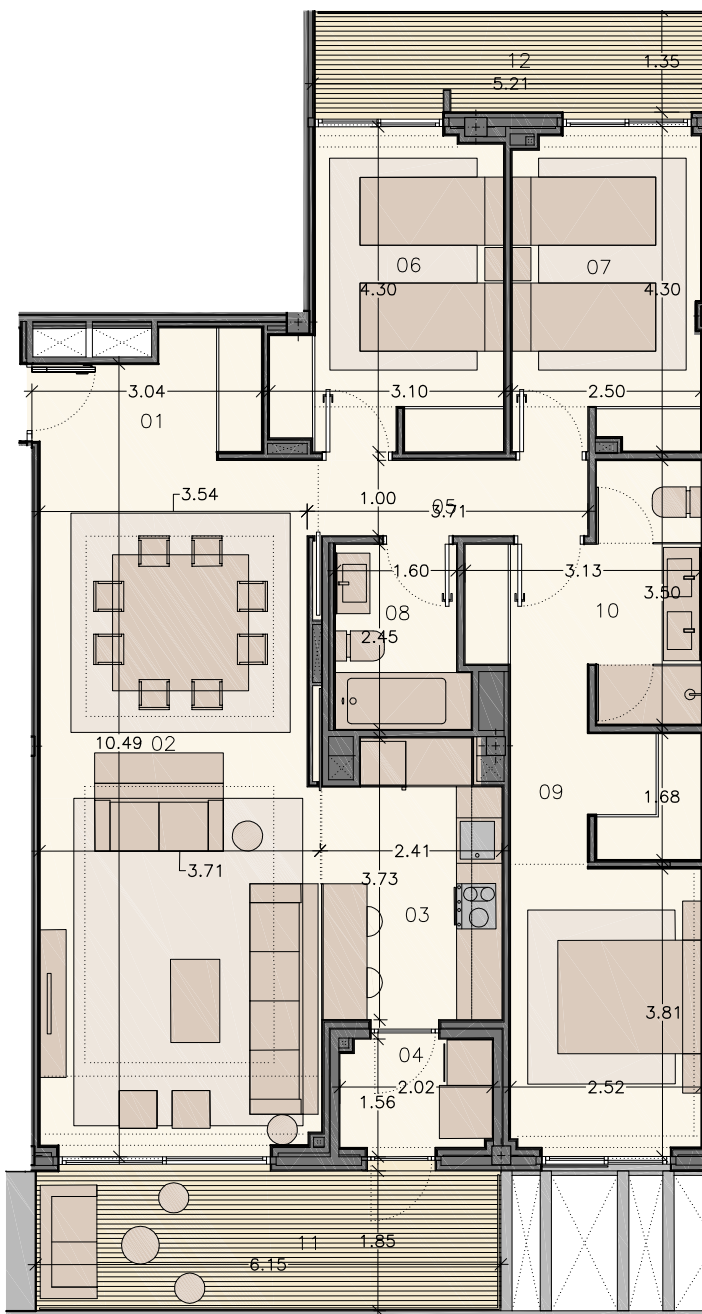
superficie útil 99,73m²superficie construida 115,28m²

exterior

	útil
11. terraza	11,37m ²
12. terraza	7,00m ²

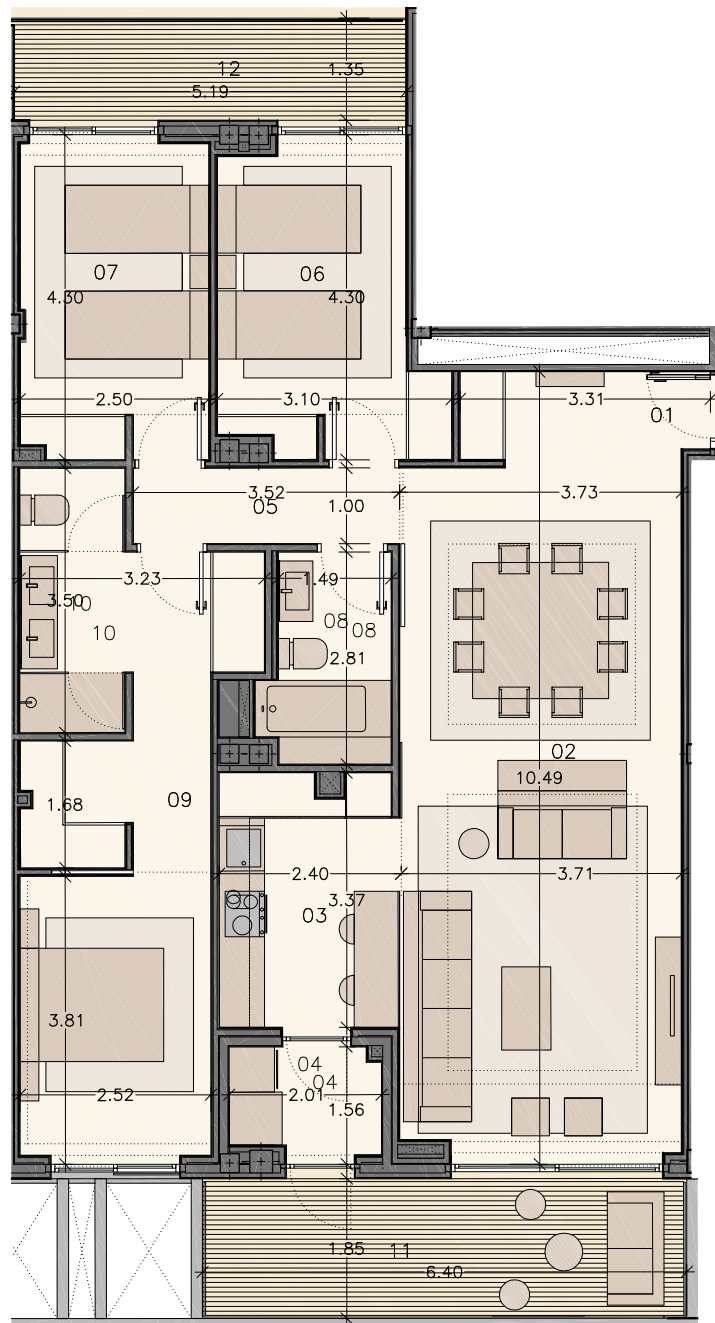
superficie útil 18,37m²superficie construida 21,44m²

totales

total útil 118,10m²total construida (con zona común) 162,29m²

NOTA: Superficies medidas según Decreto 218/2005 (BOJA)

total útil (BOJA) 108,92m²total const. (BOJA, con zona común) 150,04m²



NOTA: Superficies medidas según Decreto 218/2005 (BOJA)

total útil (BOJA) 108,88m²
total const. (BOJA, con zona común) 149,44m²



Vivienda 4ºD

interior

	útil
01. hall-recibidor	3,80m ²
02. salón-comedor	33,93m ²
03. cocina	7,83m ²
04. lavadero	2,82m ²
05. distribuidor	3,52m ²
06. dormitorio 01	10,72m ²
07. dormitorio 02	10,29m ²
08. cuarto de baño	4,42m ²
09. dormitorio principal	17,26m ²
10. cuarto de baño dormitorio principal	4,87m ²

superficie útil	99,46m ²
superficie construida	114,60m ²

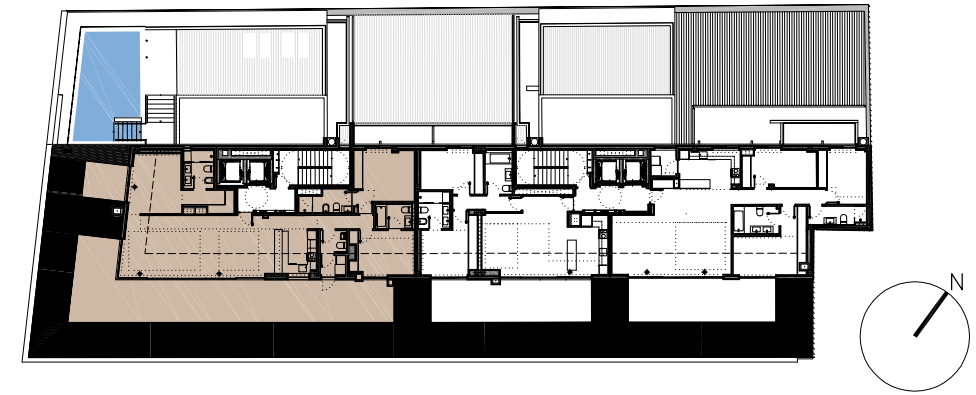
exterior

	útil
11. terraza	11,84m ²
12. terraza	7,00m ²

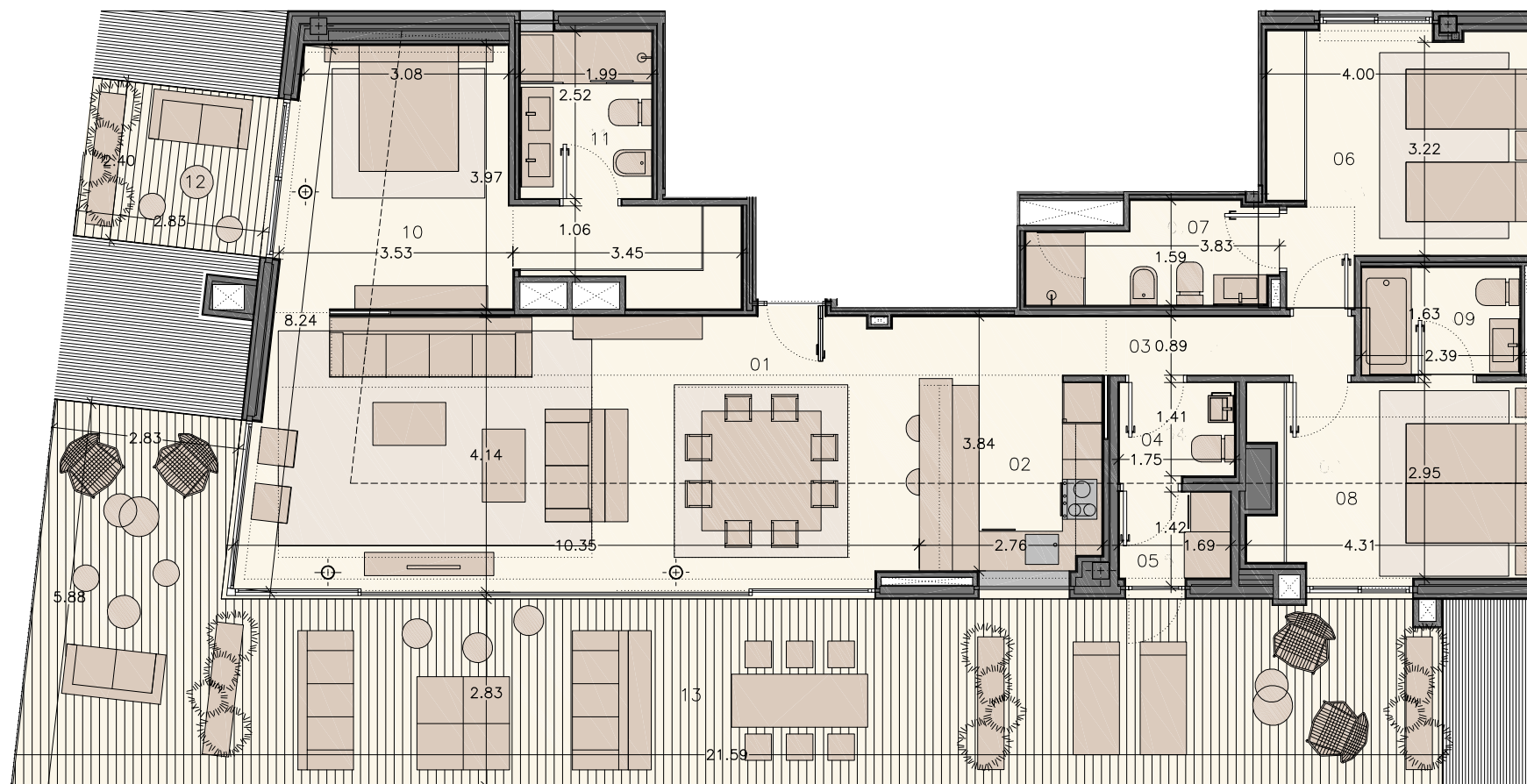
superficie útil	18,84m ²
superficie construida	21,44m ²

totales

total útil	118,30m ²
total construida (con zona común)	161,46m ²



Vivienda AA



NOTA: Superficies medidas según Decreto 218/2005 (BOJA)

total útil (BOJA)	127,31m ²
total const. (BOJA, con zona común)	182,07m ²

interior

	útil
01. salón-comedor	41,46m ²
02. cocina	7,98m ²
03. distribuidor	3,92m ²
04. aseo	2,46m ²
05. lavadero	2,19m ²
06. dormitorio 01	14,00m ²
07. cuarto de baño 01	5,18m ²
08. dormitorio 02	11,97m ²
09. cuarto de baño 02	3,89m ²
10. dormitorio principal	17,69m ²
11. cuarto de baño dormitorio principal	5,00m ²

superficie útil	115,74m ²
superficie construida	139,54m ²

exterior

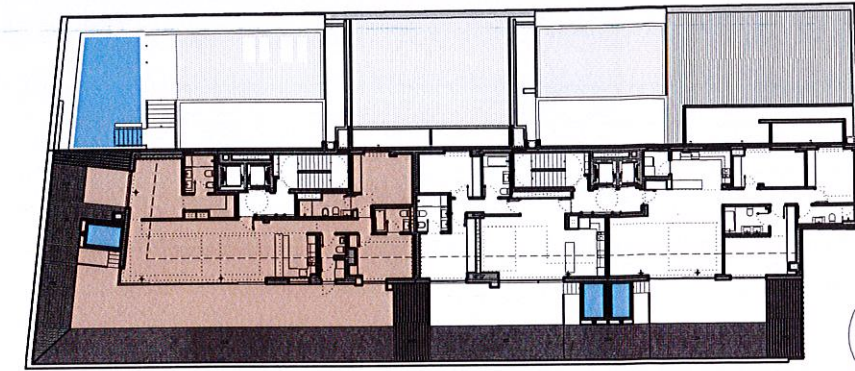
	útil
12. terraza	6,79m ²
13. terraza	68,71m ²

superficie útil	75,50m ²
superficie construida	75,50m ²

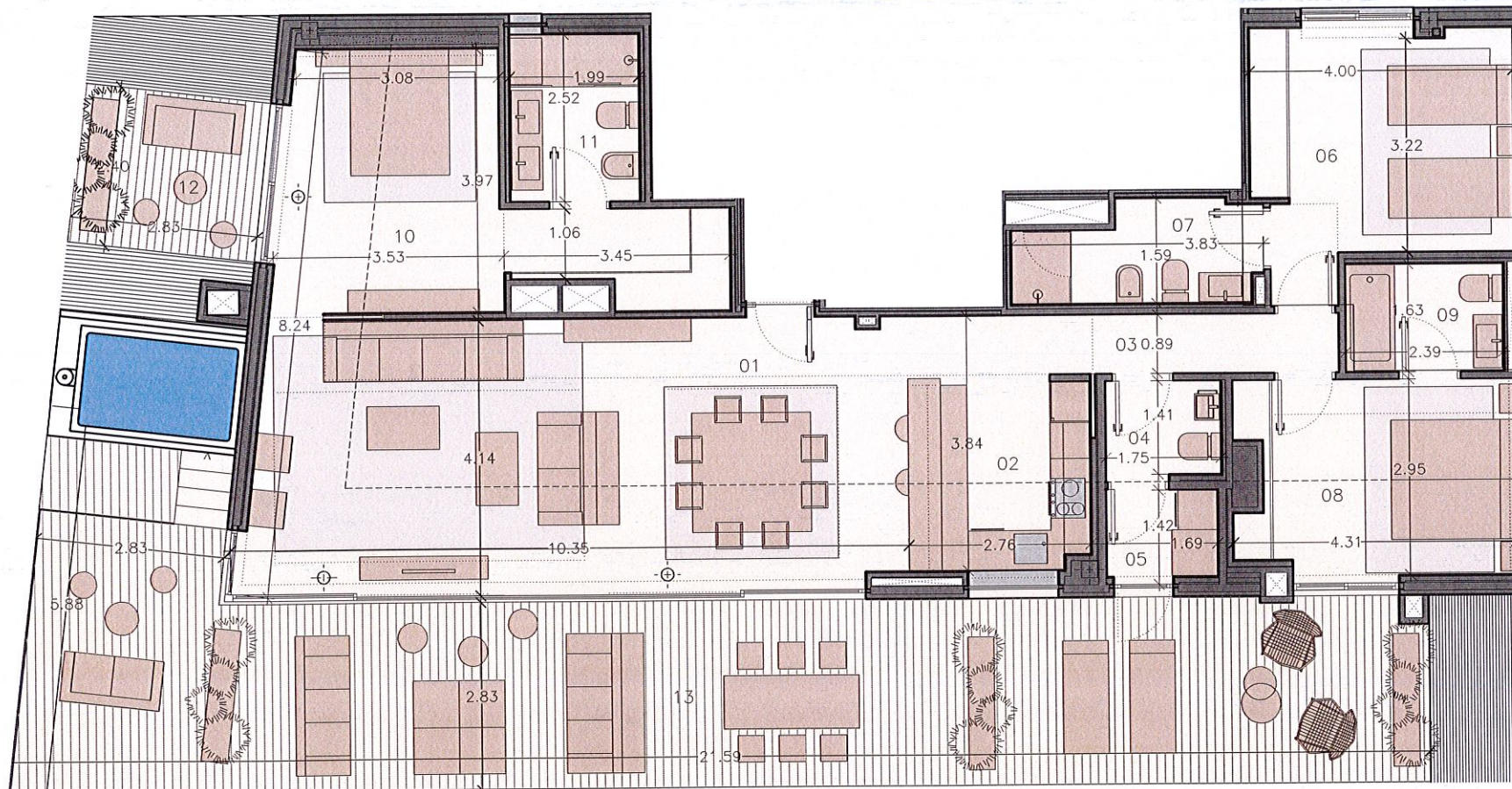
totales

total útil	191,24m ²
total construida (con zona común)	246,00m ²





Vivienda AA



NOTA: Superficies medidas según Decreto 218/2005 (BOJA)

total útil (BOJA) **127,31m²**
 total const. (BOJA, con zona común) **182,07m²**

interior

	útil
01. salón-comedor	41,46m ²
02. cocina	7,98m ²
03. distribuidor	3,92m ²
04. aseo	2,46m ²
05. lavadero	2,19m ²
06. dormitorio 01	14,00m ²
07. cuarto de baño 01	5,18m ²
08. dormitorio 02	11,97m ²
09. cuarto de baño 02	3,89m ²
10. dormitorio principal	17,69m ²
11. cuarto de baño dormitorio principal	5,00m ²

superficie útil	115,74m ²
superficie construida	139,54m ²

exterior

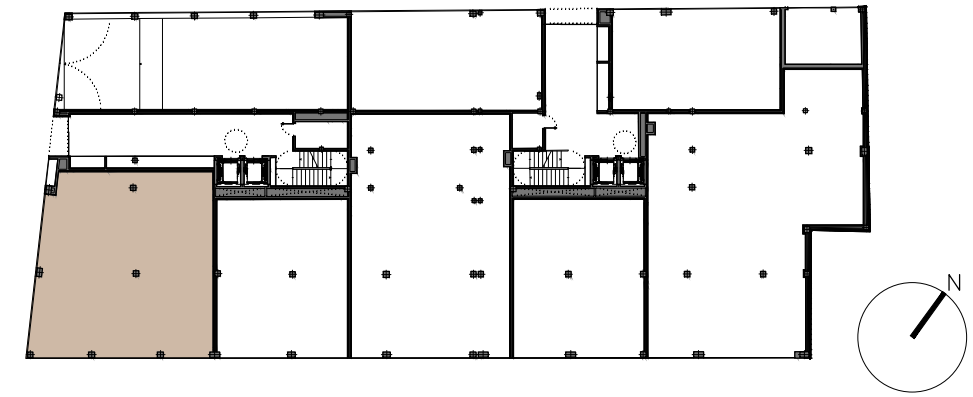
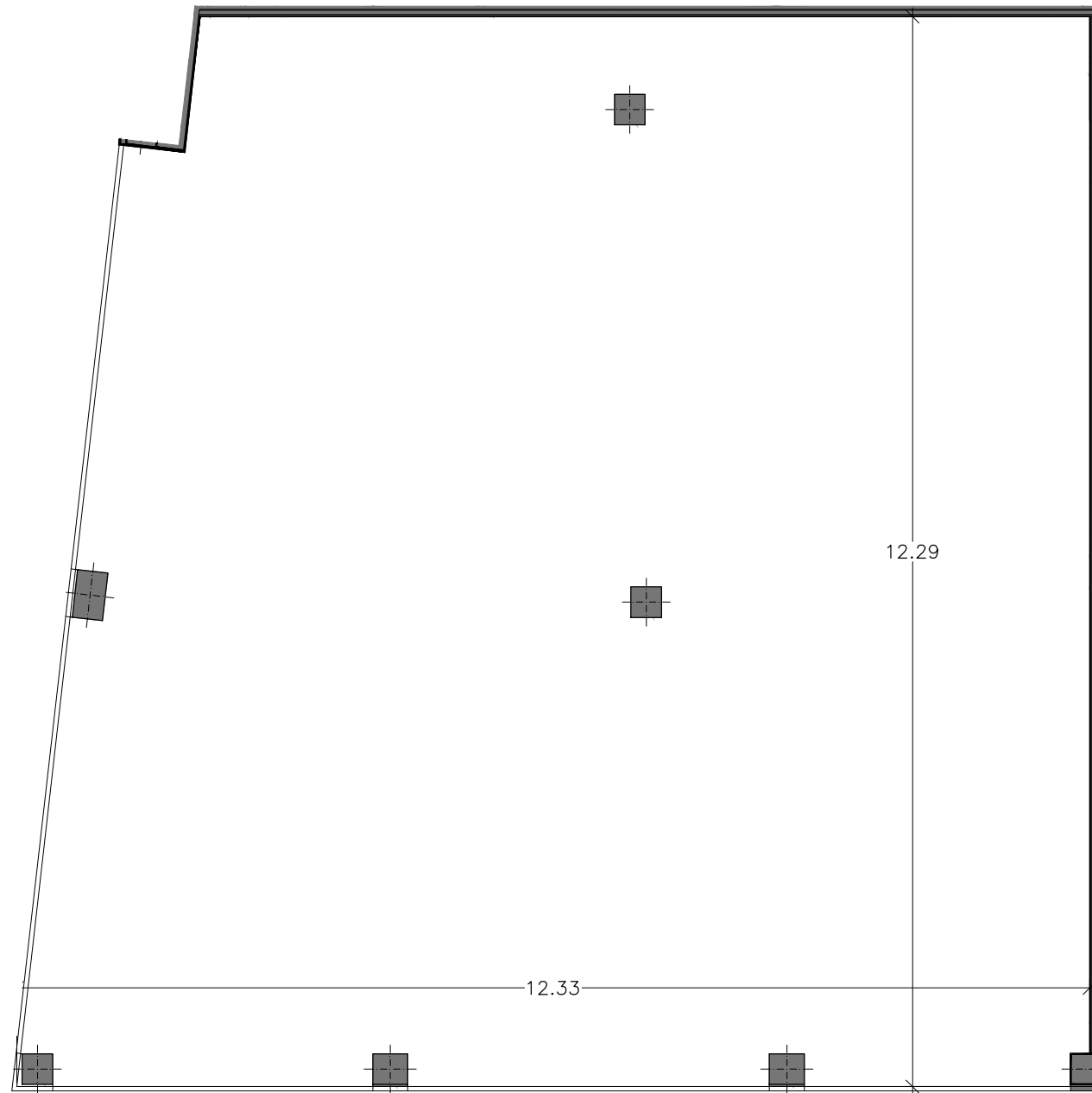
	útil
12. terraza	6,79m ²
13. terraza	72,53m ²

superficie útil	79,32m ²
superficie construida	79,32m ²

totales

total útil	191,24m ²
total construida (con zona común)	246,00m ²

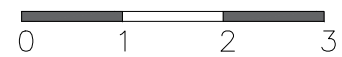


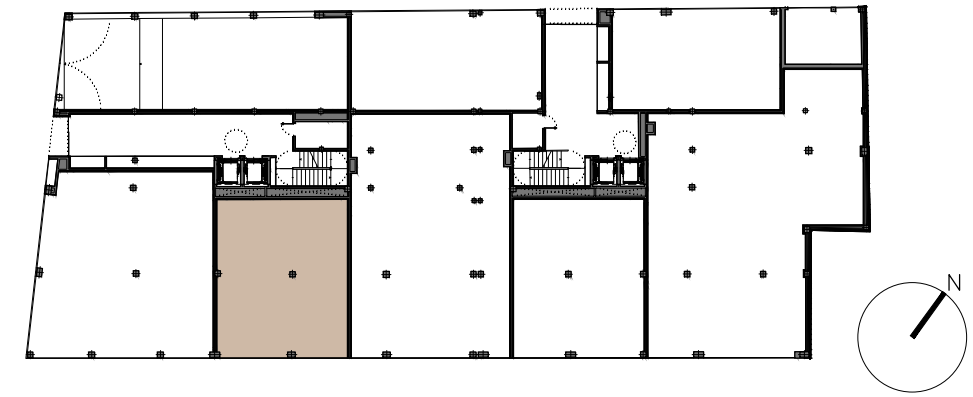
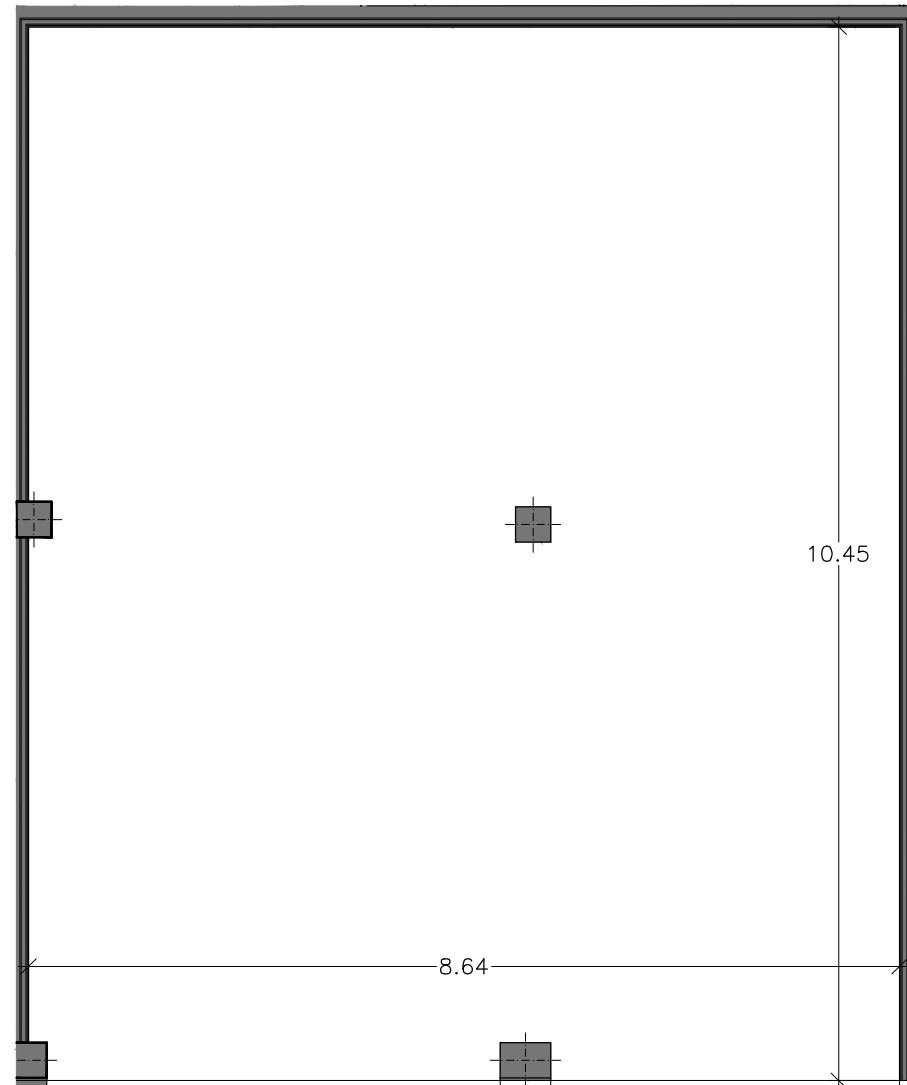


Local 1

NOTA: Superficies medidas según Decreto 218/2005 (BOJA)

total útil	140,88m ²
total construida	146,03m ²

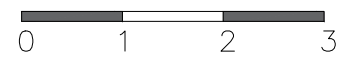


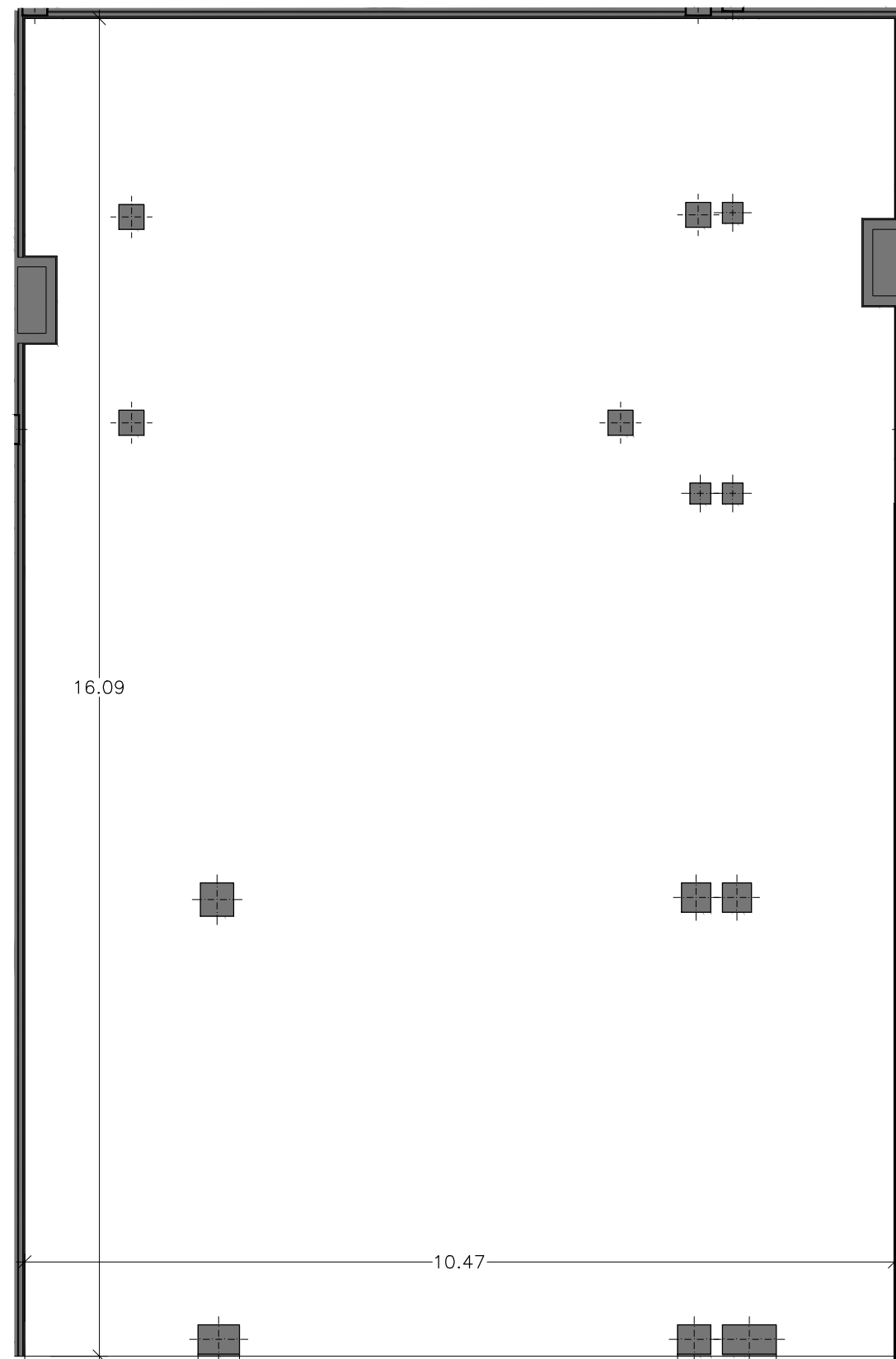


Local 2

NOTA: Superficies medidas según Decreto 218/2005 (BOJA)

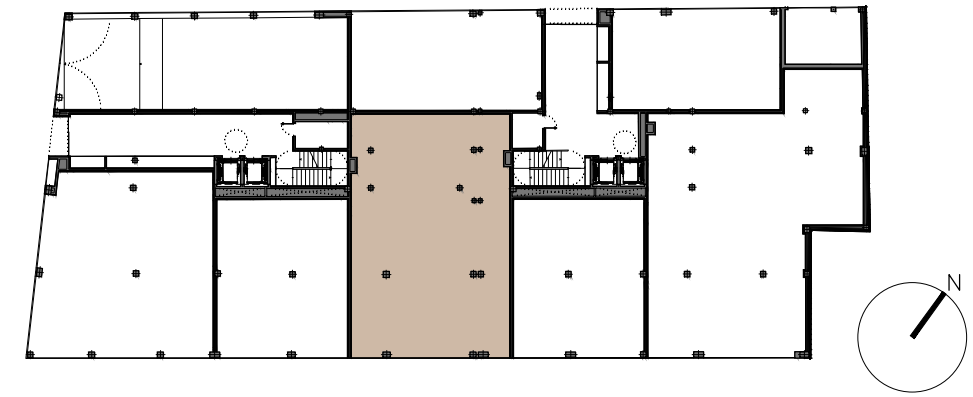
total útil	89,84m ²
total construida	95,20m ²





Planta baja

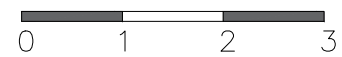
AVENIDA CONDE DE SAN ISIDRO, 52 – FUENGIROLA (MÁLAGA)

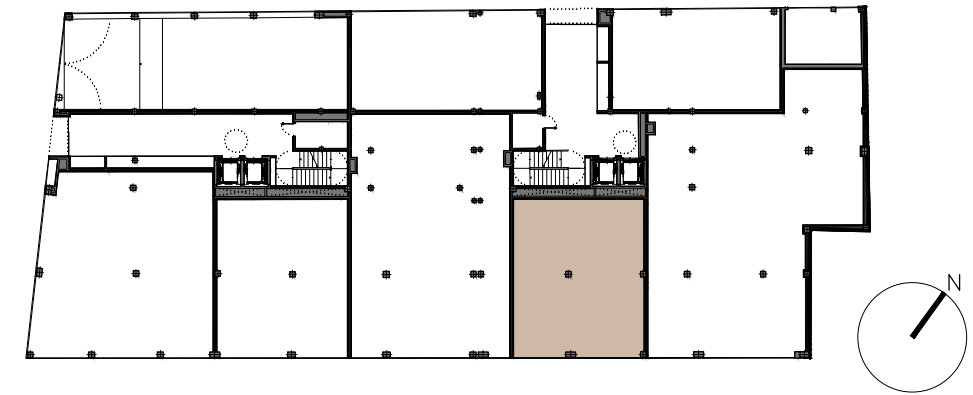
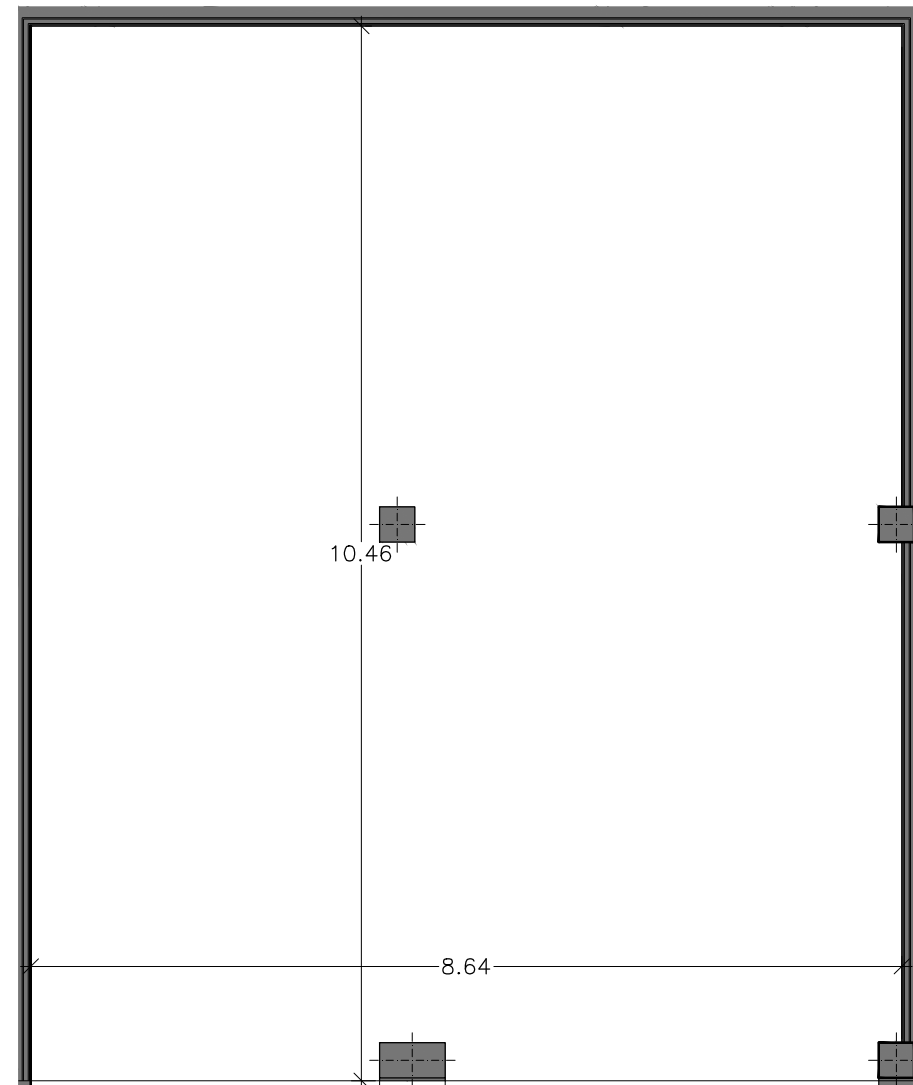


Local 3

NOTA: Superficies medidas según Decreto 218/2005 (BOJA)

total útil	150,26m ²
total construida	174,25m ²

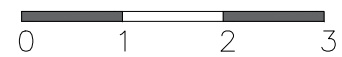


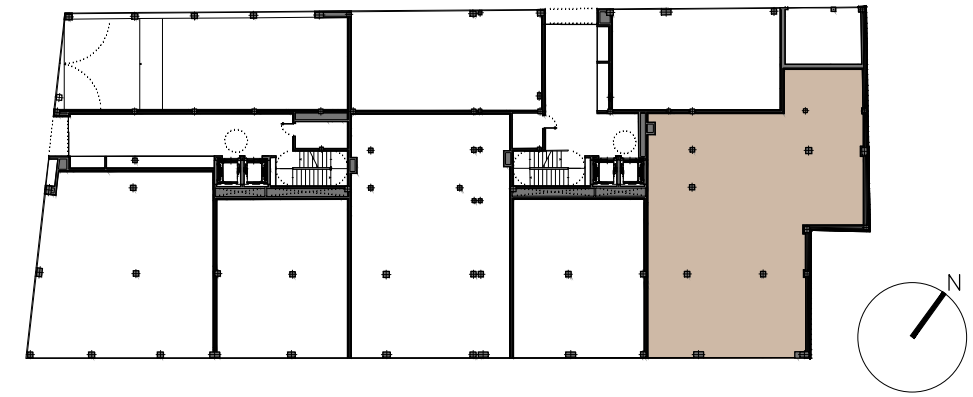


Local 4

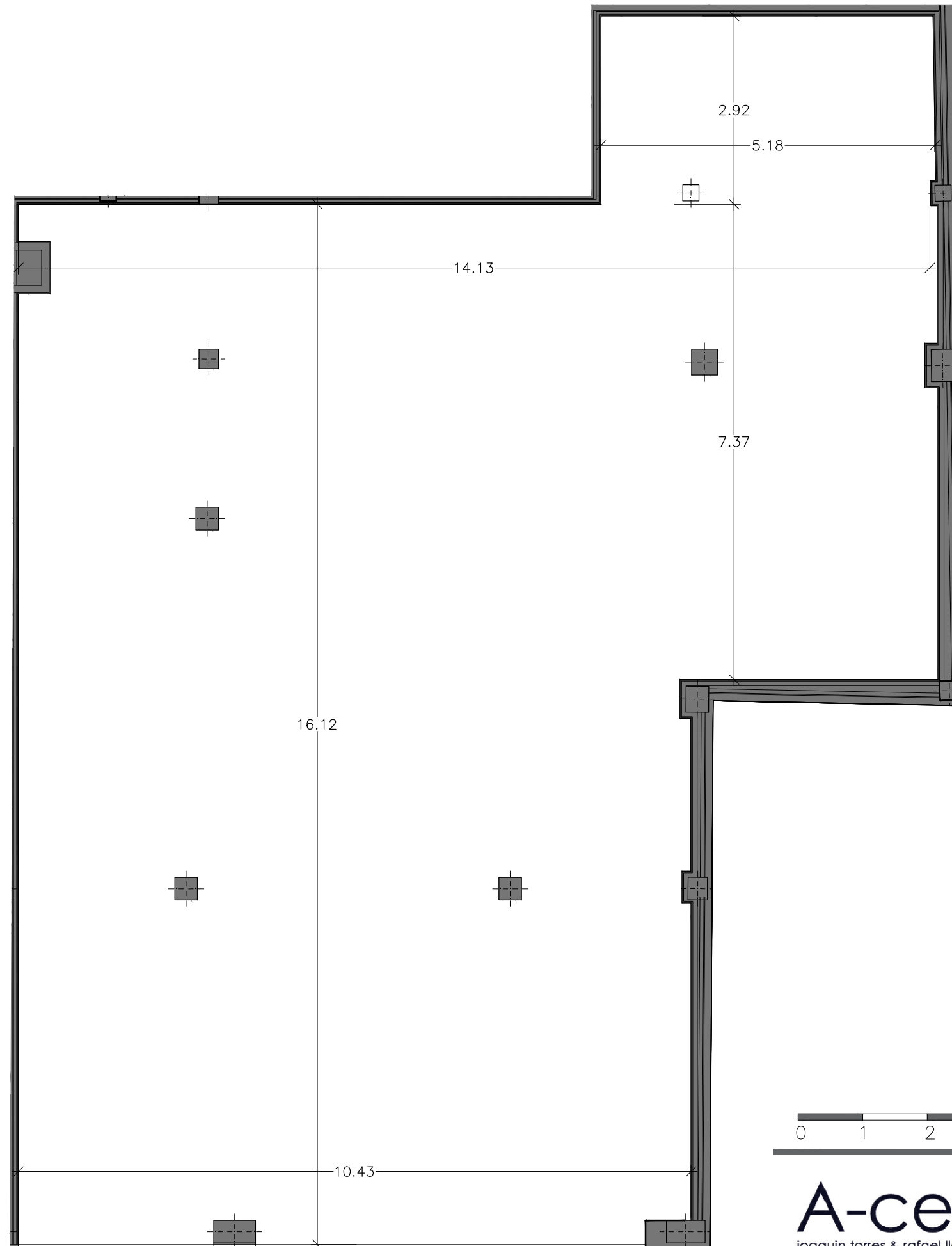
NOTA: Superficies medidas según Decreto 218/2005 (BOJA)

total útil	89,83m ²
total construida	95,20m ²



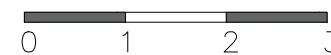


Local 5



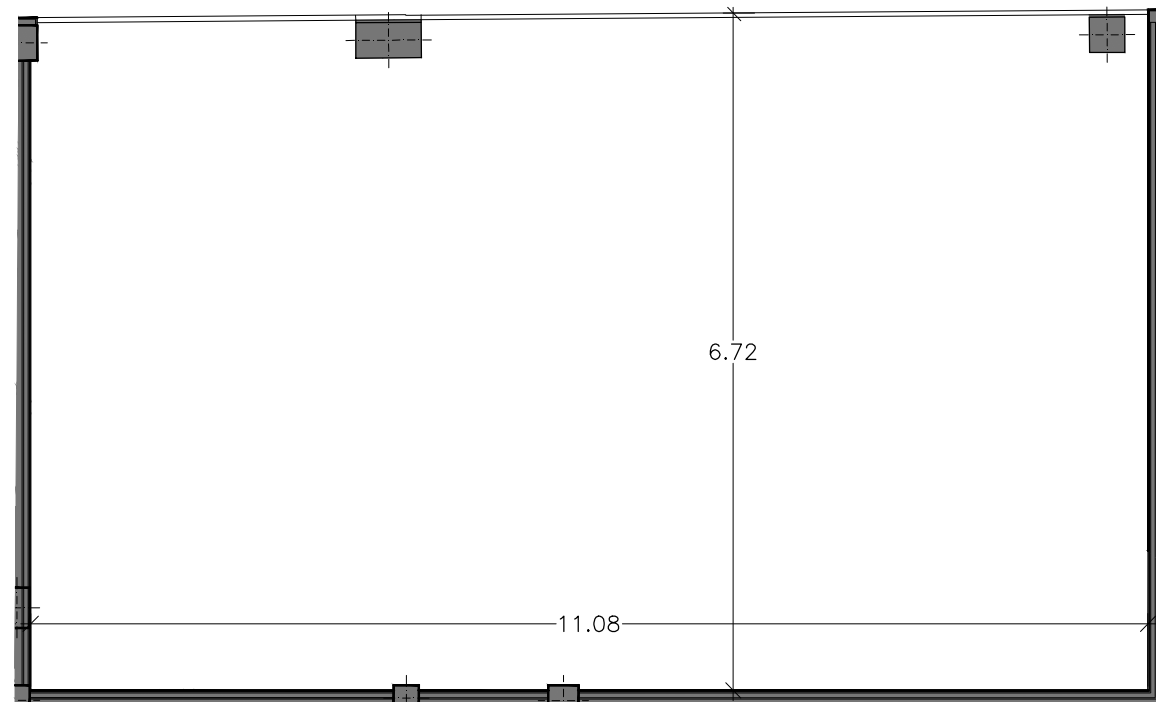
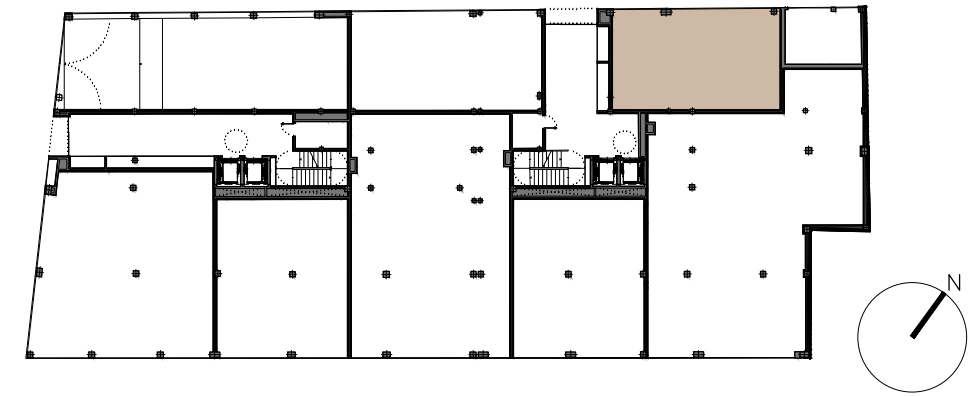
NOTA: Superficies medidas según Decreto 218/2005 (BOJA)

total útil	210,18m ²
total construida	224,41m ²



EL PRESENTE DOCUMENTO ES DE CARÁCTER INFORMATIVO Y PODRÁ EXPERIMENTAR VARIACIONES POR EXIGENCIAS TÉCNICAS, JURÍDICAS Y/O EXIGENCIAS MUNICIPALES. TODO EL MOBILIARIO, INCLUIDO EL DE LA COCINA, ES MERAMENTE INFORMATIVO. LOS GIROS DE PUERTAS Y LA DISTRIBUCIÓN DE APARATOS SANITARIOS NO SON VINCULANTES.

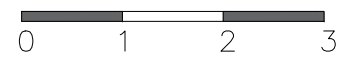
LAS SUPERFICIES EXPRESADAS SON APROXIMADAS, PUDIENDO EXPERIMENTAR MODIFICACIONES POR RAZONES DE ÍNDOLE TÉCNICA EN EL DESARROLLO DE LA EJECUCIÓN DE LA OBRA.

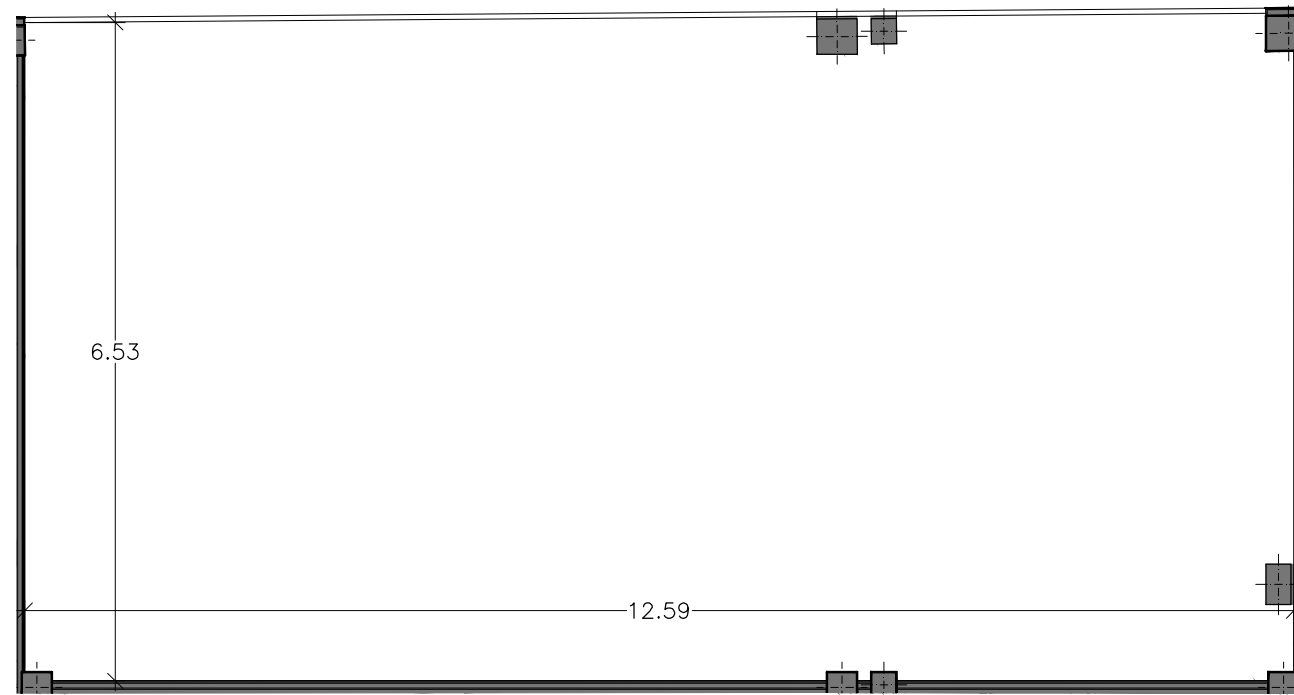


Local 6

NOTA: Superficies medidas según Decreto 218/2005 (BOJA)

total útil	73,40m ²
total construida	77,67m ²





Local 7

NOTA: Superficies medidas según Decreto 218/2005 (BOJA)

total útil	82,20m ²
total construida	86,35m ²

