

BLISS HOMES

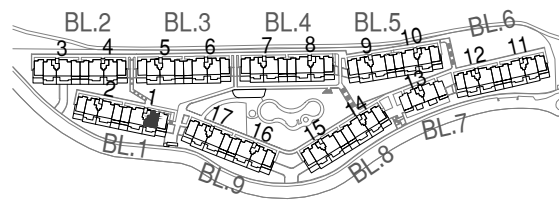
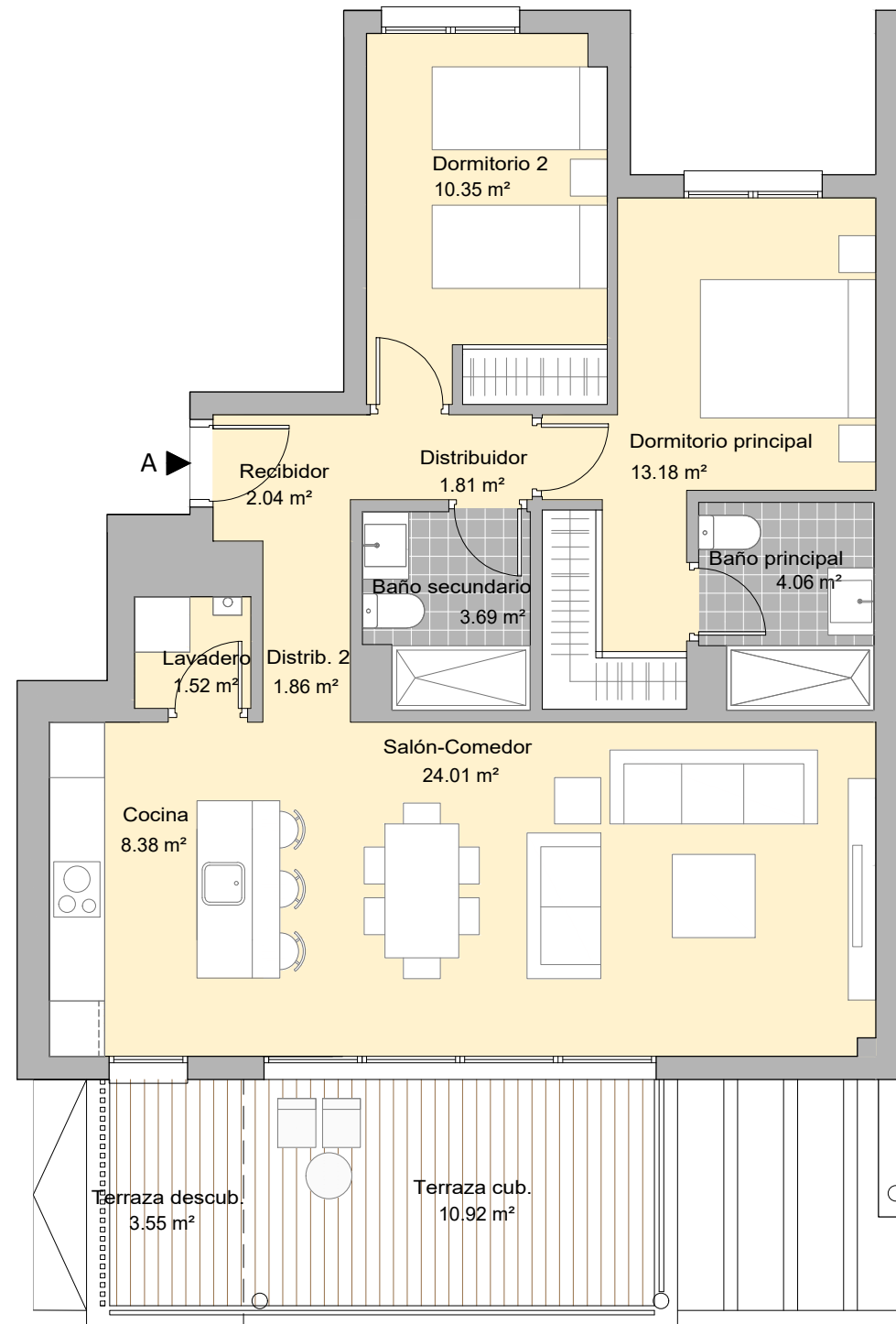
PARCELA 56 DEL SECTOR UR-12

CASARES. MÁLAGA

BLOQUE 1 / PORTAL 1

PLANTA PRIMERA / VIVIENDA A

	SUP. ÚTIL INT/EXT	
Recibidor	2,04 m ²	int
Salón-Comedor	24,01 m ²	int
Cocina	8,38 m ²	int
Dormitorio Principal	13,18 m ²	int
Dormitorio 2	10,35 m ²	int
Baño Principal	4,06 m ²	int
Baño Secundario	3,69 m ²	int
Distribuidor 1	1,81 m ²	int
Distribuidor 2	1,86 m ²	int
Lavadero	1,52 m ²	int
Terraza Cubierta	10,92 m ²	ext
Terraza Descubierta	3,55 m ²	ext



TOTAL VIVIENDA

Superficie útil Interior	70.90 m ²
Superficie útil exterior	14.47 m ²
Superficie construida con p.p zc.	99.00 m ²

Superficie útil s/Decreto 218/2005 del BOJA	77.99 m ²
Superficie construida s/Decreto 218/2005 del BOJA	108.89 m ²



BLISS HOMES

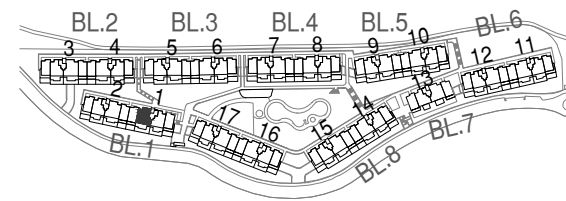
PARCELA 56 DEL SECTOR UR-12

CASARES. MÁLAGA

BLOQUE 1 / PORTAL 1

PLANTA PRIMERA / VIVIENDA B

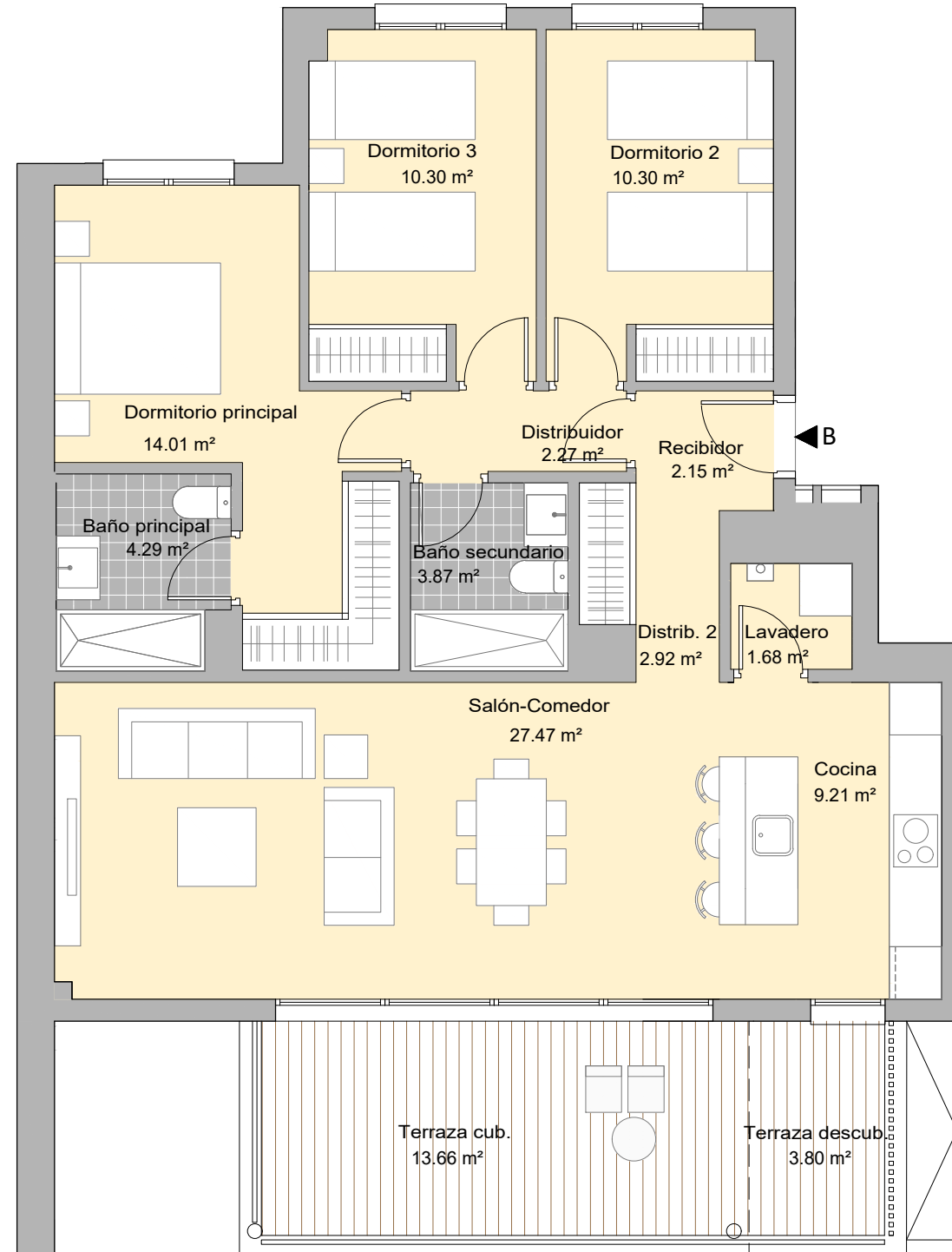
	SUP. ÚTIL INT/EXT	
Recibidor	2,15 m ²	int
Salón-Comedor	27,47 m ²	int
Cocina	9,21 m ²	int
Dormitorio Principal	14,01 m ²	int
Dormitorio 2	10,30 m ²	int
Dormitorio 3	10,30 m ²	int
Baño Principal	4,29 m ²	int
Baño 2	3,87 m ²	int
Distribuidor 1	2,27 m ²	int
Distribuidor 2	2,92 m ²	int
Lavadero	1,68 m ²	int
Terraza Cubierta	13,66 m ²	ext
Terraza Descubierta	3,80 m ²	ext



TOTAL VIVIENDA

Superficie útil Interior	88.47 m ²
Superficie útil exterior	17.46 m ²
Superficie construida con p.p zc.	123.10 m ²

Superficie útil s/Decreto 218/2005 del BOJA	97.20 m ²
Superficie construida s/Decreto 218/2005 del BOJA	134.97 m ²



BLISS HOMES

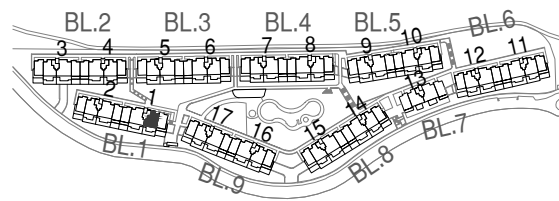
PARCELA 56 DEL SECTOR UR-12

CASARES. MÁLAGA

BLOQUE 1 / PORTAL 1

PLANTA SEGUNDA / VIVIENDA A

	SUP. ÚTIL INT/EXT	
Recibidor	2,04 m ²	int
Salón-Comedor	24,05 m ²	int
Cocina	8,38 m ²	int
Dormitorio Principal	13,18 m ²	int
Dormitorio 2	10,35 m ²	int
Baño Principal	4,06 m ²	int
Baño Secundario	3,69 m ²	int
Distribuidor 1	1,81 m ²	int
Distribuidor 2	1,86 m ²	int
Lavadero	1,52 m ²	int
Terraza Descubierta	16,62 m ²	ext
Terraza Descubierta	56,85 m ²	ext



TOTAL VIVIENDA

Superficie útil Interior	70.94 m ²
Superficie útil exterior	73.47 m ²
Superficie construida con p.p zc.	101.12 m ²

Superficie útil s/Decreto 218/2005 del BOJA	78.03 m ²
Superficie construida s/Decreto 218/2005 del BOJA	119.29 m ²



BLISS HOMES

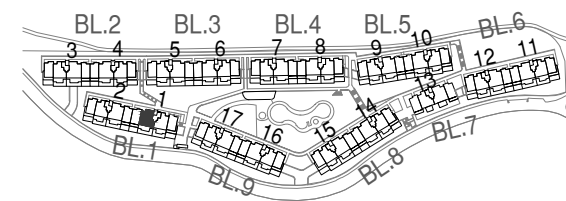
PARCELA 56 DEL SECTOR UR-12

CASARES. MÁLAGA

BLOQUE 1 / PORTAL 1

PLANTA SEGUNDA / VIVIENDA B

	SUP. ÚTIL INT/EXT	
Recibidor	2,15 m ²	int
Salón-Comedor	27,51 m ²	int
Cocina	9,21 m ²	int
Dormitorio Principal	14,01 m ²	int
Dormitorio 2	10,30 m ²	int
Dormitorio 3	10,30 m ²	int
Baño Principal	4,29 m ²	int
Baño Secundario	3,87 m ²	int
Distribuidor 1	2,27 m ²	int
Distribuidor 2	2,92 m ²	int
Lavadero	1,68 m ²	int
Terraza Descubierta	18,84 m ²	ext

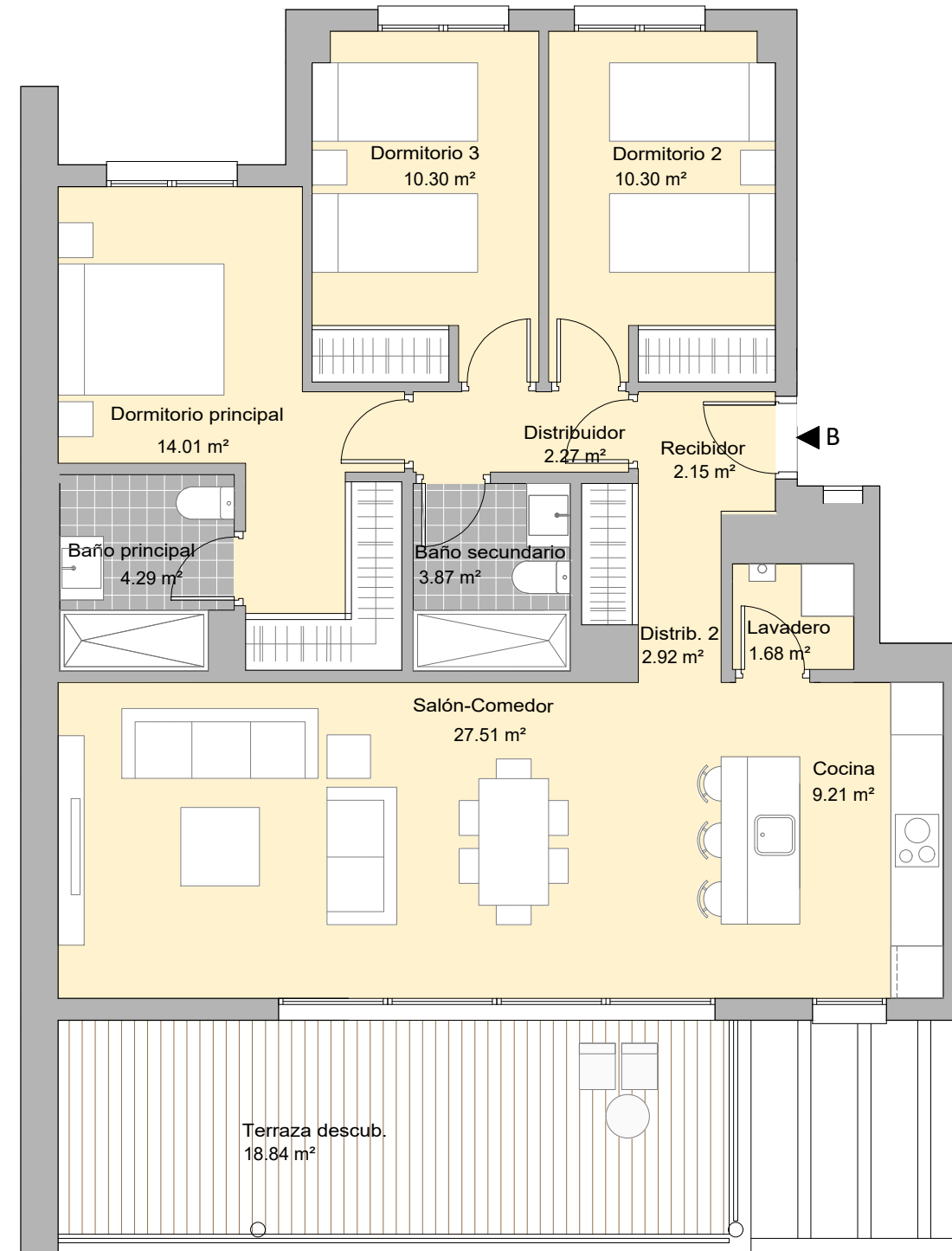


TOTAL VIVIENDA

Superficie útil Interior	88.51 m ²
Superficie útil exterior	18.84 m ²
Superficie construida con p.p zc.	125.15 m ²

Superficie útil s/Decreto 218/2005 del BOJA	97.36 m ²
Superficie construida s/Decreto 218/2005 del BOJA	137.76 m ²

Neinor HOMES
Construimos casas pensando en personas.



V.08 - ENERO 2024
ESCALA GRÁFICA



BLISS HOMES

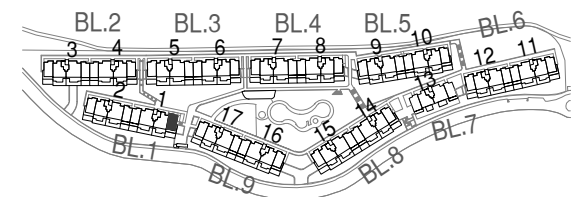
PARCELA 56 DEL SECTOR UR-12
CASARES. MÁLAGA

BLOQUE 1 / PORTAL 1 PLANTA BAJA / VIVIENDA A

SÓTANO	SUP. ÚTIL INT/EXT	
Escalera (Planta Sótano)	5.63 m ²	int
Vestíbulo Escalera	2.05 m ²	int
Vestíbulo Independencia	3.67 m ²	int
Espacio Homes	19.67 m ²	int
Total s. útil int	31.02 m²	

PLANTA BAJA	SUP. ÚTIL INT/EXT	
Recibidor	8.31 m ²	int
Salón - Comedor	26.97 m ²	int
Cocina	9.17 m ²	int
Dormitorio 4	10.26 m ²	int
Baño Secundario 2	4.10 m ²	int
Distribuidor 1	1.52 m ²	int
Escalera (Planta Baja)	4.61 m ²	int
Lavadero	2.49 m ²	int
Porche Cubierto	1.49 m ²	ext
ZZ.CC. Uso y disfrute	23.66 m ²	ext
Jardín	45.83 m ²	ext
Total s. útil int	67.43 m²	
Total s. útil ext	70.98 m²	

PLANTA PRIMERA	SUP. ÚTIL INT/EXT	
Dormitorio Principal	17.12 m ²	int
Dormitorio 2	10.01 m ²	int
Dormitorio 3	11.29 m ²	int
Baño Principal	4.42 m ²	int
Baño Secundario	4.03 m ²	int
Distribuidor 2	3.19 m ²	int
Terraza Descubierta	14.57 m ²	ext
Total s. útil int	50.06 m²	
Total s. útil ext	14.57 m²	

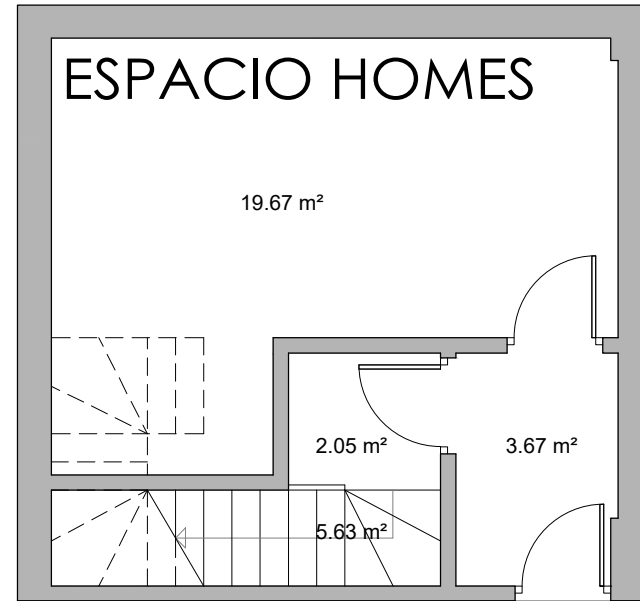


TOTAL VIVIENDA	
Superficie útil Interior	148.51 m ²
Superficie útil exterior	85.55 m ²
Superficie construida con p.p zc.	179.77 m ²

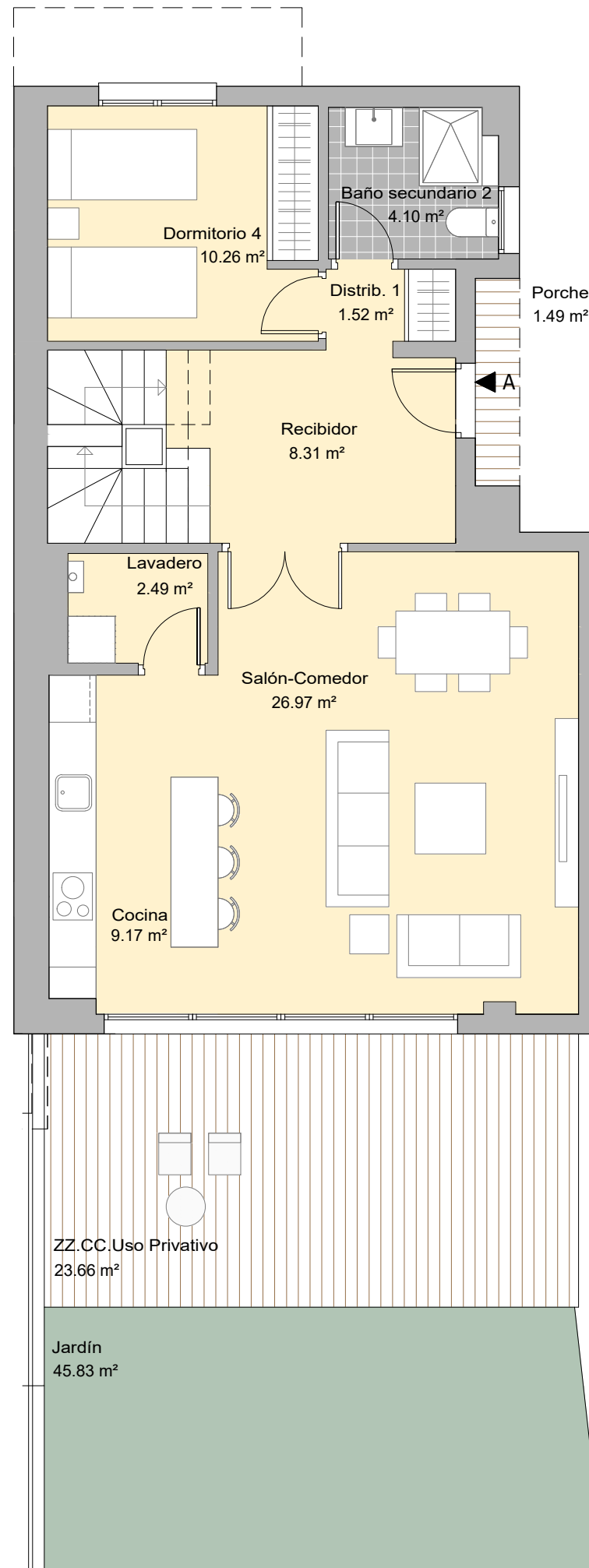
Superficie útil s/Decreto 218/2005 del BOJA	163.36 m ²
Superficie construida s/Decreto 218/2005 del BOJA	204.32 m ²

Neinor HOMES
Construimos casas pensando en personas.

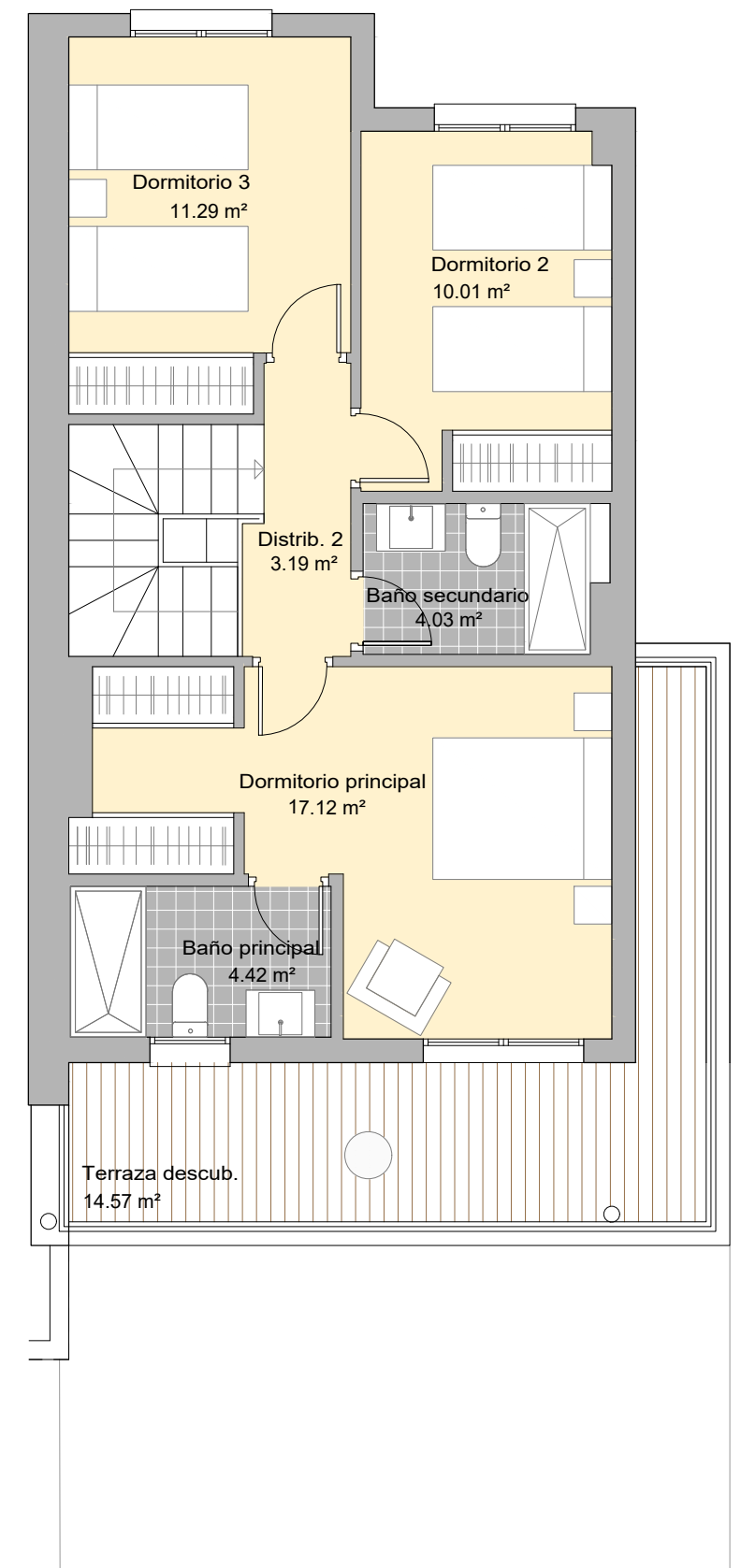
PLANTA SÓTANO



PLANTA BAJA



PLANTA PRIMERA



V.08 - ENERO 2024
ESCALA GRÁFICA



El presente plano no es definitivo, ya que ha sido elaborado conforme al Proyecto Ejecución del Edificio y, por tanto, Neinor Homes se reserva la facultad de incluir las modificaciones necesarias por exigencias técnicas y/o jurídicas u ordenadas por cualesquiera administraciones u organismos públicos, ajustándolo en todo caso al desarrollo de la ejecución de las obras. Los elementos accesorios (por ejemplo, el mobiliario, incluido el de la cocina), son meramente ilustrativos. Los giros de puertas y la distribución de aparatos sanitarios no son vinculantes. Las superficies expresadas son aproximadas, pudiendo experimentar modificaciones por razones de índole técnicas y/o legal en el desarrollo de la ejecución de las obras.

BLISS HOMES

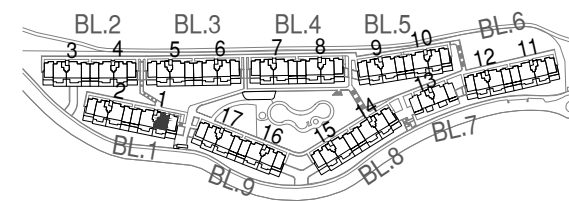
PARCELA 56 DEL SECTOR UR-12

CASARES. MÁLAGA

BLOQUE 1 / PORTAL 1

PLANTA BAJA / VIVIENDA B

	SUP. ÚTIL INT/EXT	
Recibidor	2,04 m ²	int
Salón-Comedor	24,01 m ²	int
Cocina	8,32 m ²	int
Dormitorio Principal	13,18 m ²	int
Dormitorio 2	10,35 m ²	int
Baño Principal	4,06 m ²	int
Baño Secundario	3,69 m ²	int
Distribuidor 1	1,81 m ²	int
Distribuidor 2	1,86 m ²	int
Lavadero	1,52 m ²	int
Porche Cubierto	17,28 m ²	ext
ZZ.CC. Uso y disfrute	36,91 m ²	ext
Jardín	58,23 m ²	ext

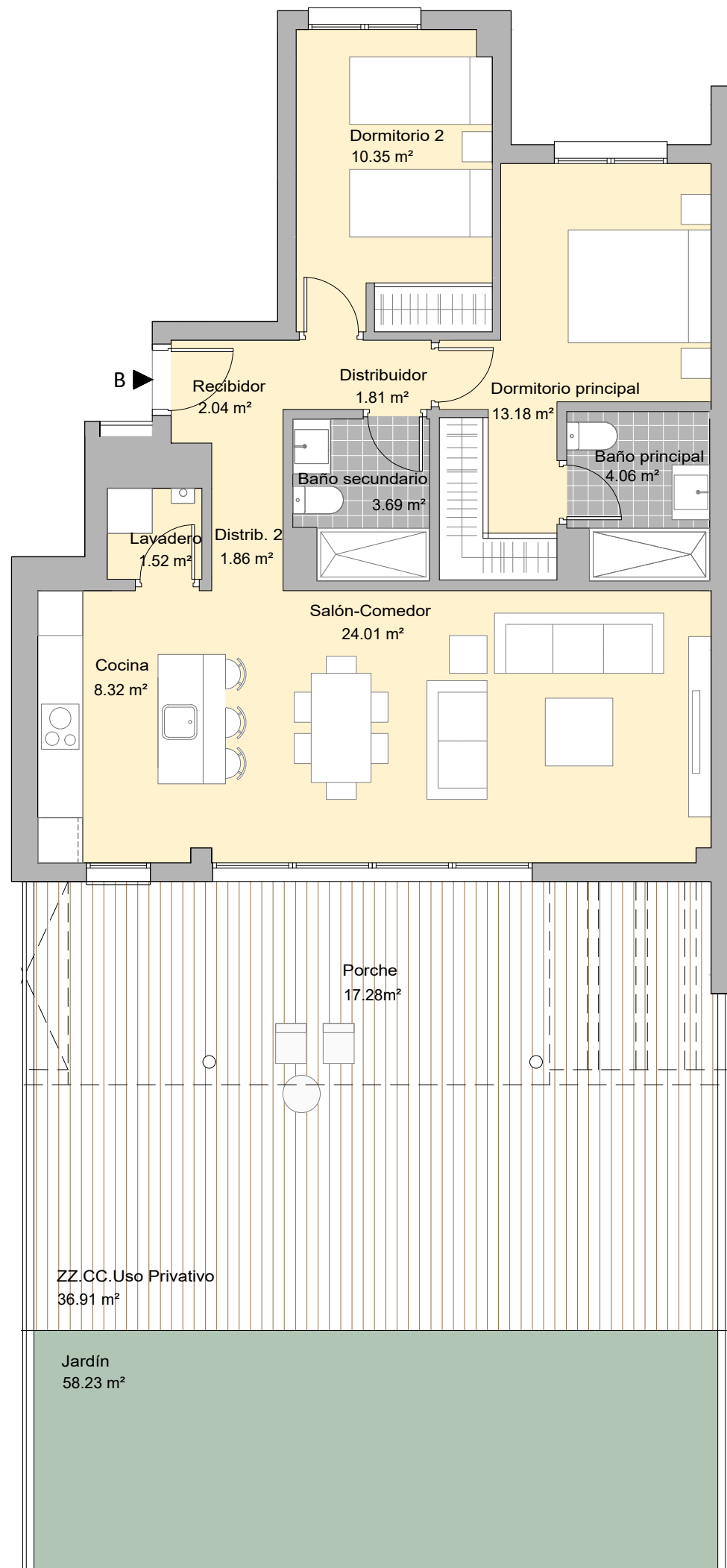


TOTAL VIVIENDA

Superficie útil Interior	70.84 m ²
Superficie útil exterior	112.42 m ²
Superficie construida con p.p.zc.	98.99 m ²

Superficie útil s/Decreto 218/2005 del BOJA	77.92 m ²
Superficie construida s/Decreto 218/2005 del BOJA	111.55 m ²

Neinor HOMES
Construimos casas pensando en personas.



V.08 - ENERO 2024
ESCALA GRÁFICA



BLISS HOMES

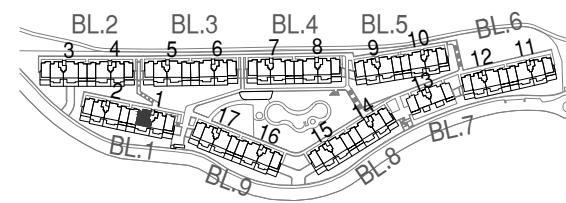
PARCELA 56 DEL SECTOR UR-12

CASARES. MÁLAGA

BLOQUE 1 / PORTAL 1

PLANTA BAJA / VIVIENDA C

	SUP. ÚTIL INT/EXT	
Recibidor	2,15 m ²	int
Salón-Comedor	27,47 m ²	int
Cocina	9,16 m ²	int
Dormitorio Principal	14,01 m ²	int
Dormitorio 2	10,30 m ²	int
Dormitorio 3	10,30 m ²	int
Baño Principal	4,29 m ²	int
Baño Secundario	3,87 m ²	int
Distribuidor 1	2,27 m ²	int
Distribuidor 2	2,92 m ²	int
Lavadero	1,68 m ²	int
Porche Cubierto	20,57 m ²	ext
ZZ.CC. Uso y disfrute	40,30 m ²	ext
Jardín	75,99 m ²	ext

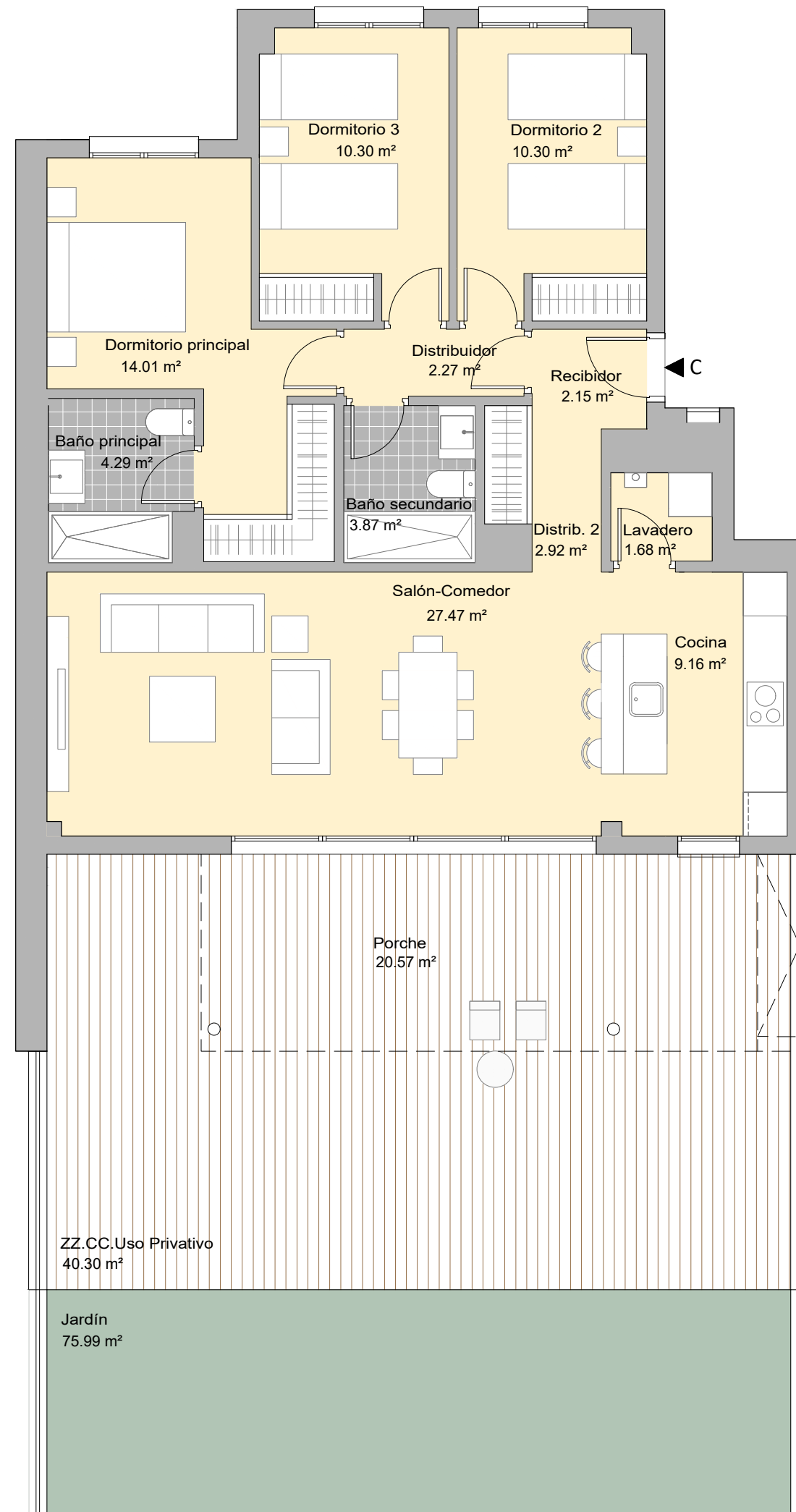


TOTAL VIVIENDA

Superficie útil Interior	88.42 m ²
Superficie útil exterior	136.86 m ²
Superficie construida con p.p.zc.	122.75 m ²

Superficie útil s/Decreto 218/2005 del BOJA	97.26 m ²
Superficie construida s/Decreto 218/2005 del BOJA	136.83 m ²

Neinor HOMES
Construimos casas pensando en personas.



V.08 - ENERO 2024
ESCALA GRÁFICA



BLISS HOMES

PARCELA 56 DEL SECTOR UR-12

CASARES. MÁLAGA

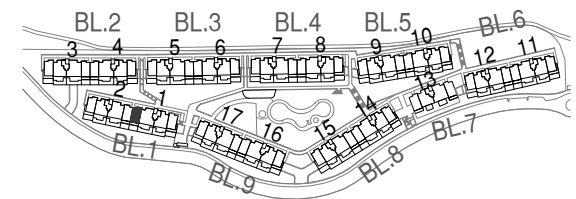
BLOQUE 1 / PORTAL 1

PLANTA BAJA / VIVIENDA D

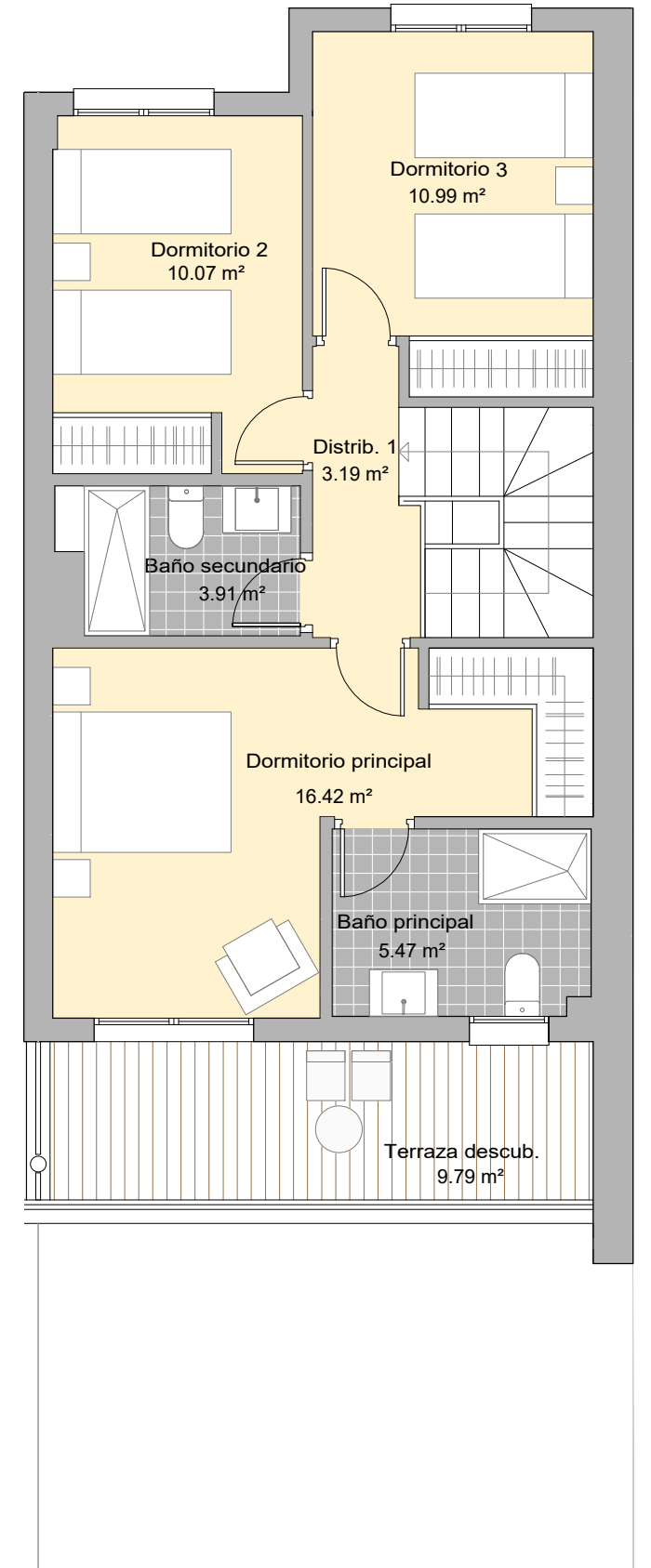
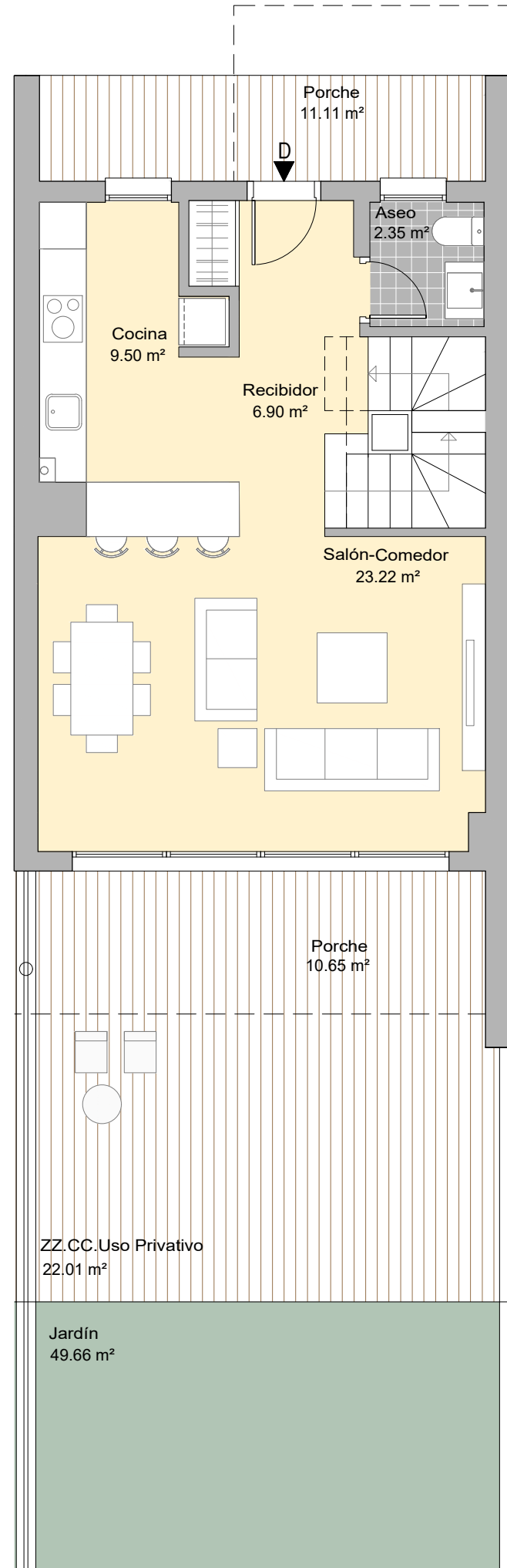
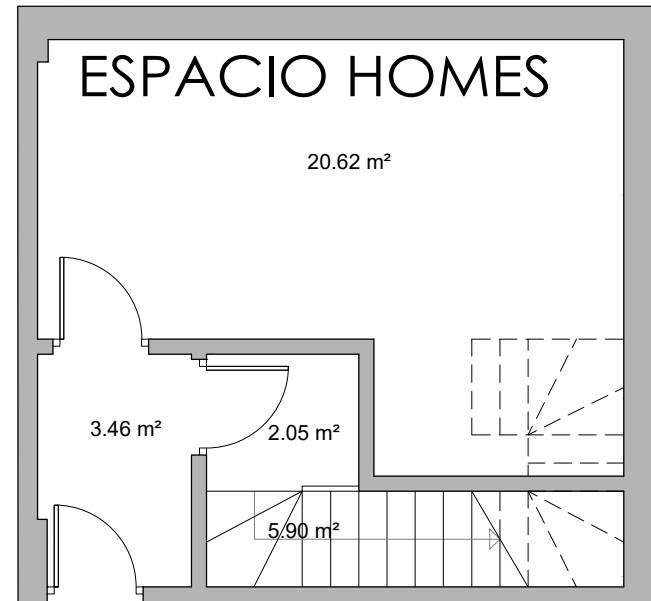
SÓTANO	SUP. ÚTIL	INT/EXT
Escalera (Planta Sótano)	5.90 m ²	int
Vestíbulo Escalera	2.05 m ²	int
Vestíbulo Independencia	3.46 m ²	int
Espacio Homes	20.62 m ²	int
Total s. útil int	32.03 m²	

PLANTA BAJA	SUP. ÚTIL	INT/EXT
Recibidor	6.90 m ²	int
Salón - Comedor	23.22 m ²	int
Cocina	9.50 m ²	int
Aseo	2.35 m ²	int
Escalera (Planta Baja)	4.61 m ²	int
Porche Cubierto 1	11.11 m ²	ext
Porche Cubierto 2	10.65 m ²	ext
ZZ.CC. Uso y disfrute	22.01 m ²	ext
Jardín	49.66 m ²	ext
Total s. útil int	46.58 m²	
Total s. útil ext	93.43 m²	

PLANTA PRIMERA	SUP. ÚTIL	INT/EXT
Dormitorio Principal	16.42 m ²	int
Dormitorio 2	10.07 m ²	int
Dormitorio 3	10.99 m ²	int
Baño Principal	5.47 m ²	int
Baño Secundario	3.91 m ²	int
Distribuidor	3.19 m ²	int
Terraza Descubierta	9.79 m ²	ext
Total s. útil int	50.05 m²	
Total s. útil ext	9.79 m²	



TOTAL VIVIENDA	
Superficie útil Interior	128.66 m ²
Superficie útil exterior	103.22 m ²
Superficie construida con p.p zc.	148.25 m ²
Superficie útil s/Decreto 218/2005 del BOJA	141.53 m ²
Superficie construida s/Decreto 218/2005 del BOJA	169.28 m ²



V.08 - ENERO 2024
ESCALA GRÁFICA



BLISS HOMES

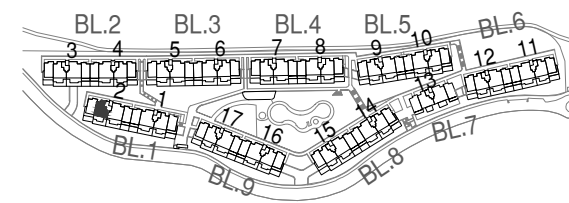
PARCELA 56 DEL SECTOR UR-12

CASARES. MÁLAGA

BLOQUE 1 / PORTAL 2

PLANTA PRIMERA / VIVIENDA A

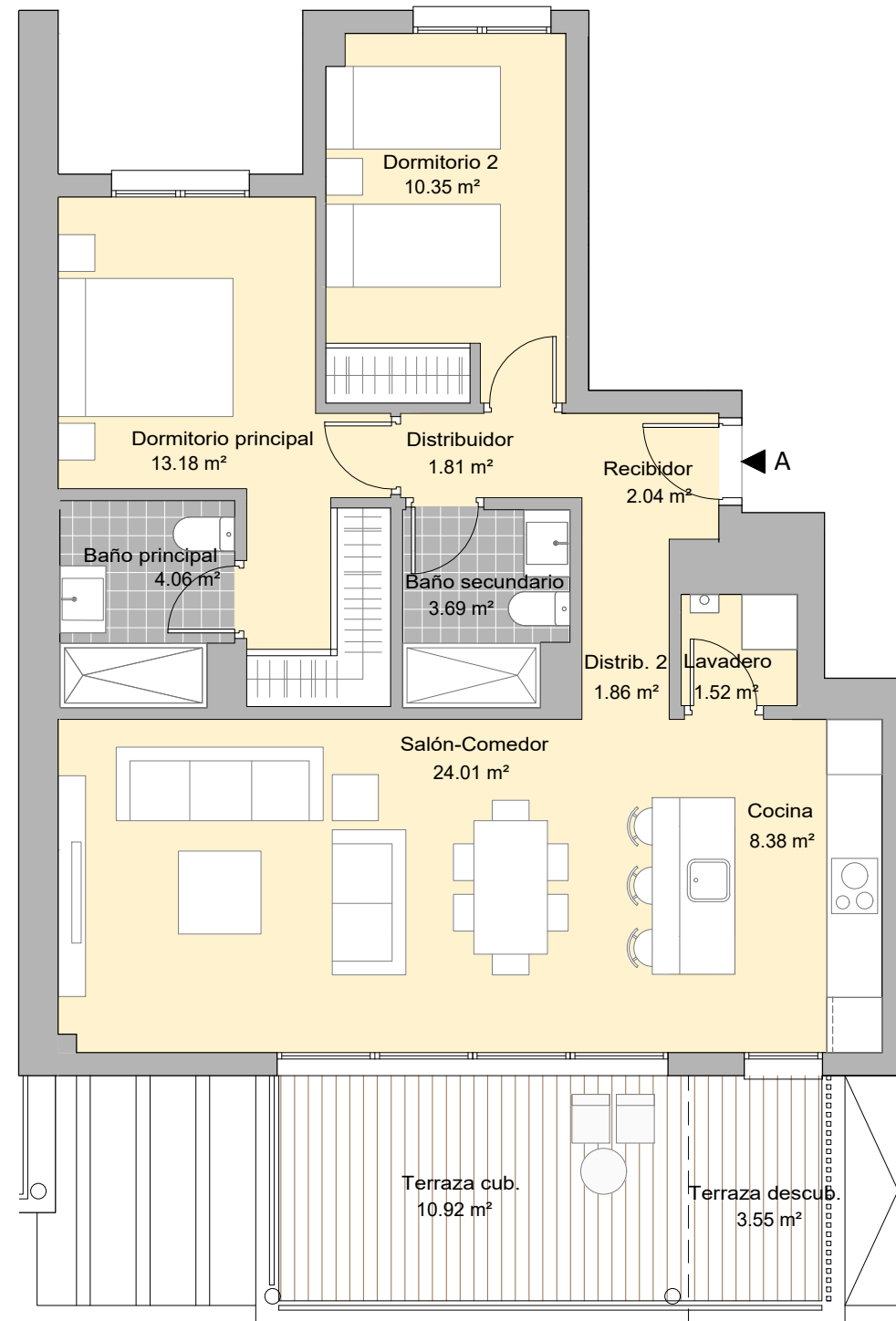
	SUP. ÚTIL INT/EXT	
Recibidor	2,04 m ²	int
Salón-Comedor	24,01 m ²	int
Cocina	8,38 m ²	int
Dormitorio Principal	13,18 m ²	int
Dormitorio 2	10,35 m ²	int
Baño Principal	4,06 m ²	int
Baño Secundario	3,69 m ²	int
Distribuidor 1	1,81 m ²	int
Distribuidor 2	1,86 m ²	int
Lavadero	1,52 m ²	int
Terraza Cubierta	10,92 m ²	ext
Terraza Descubierta	3,55 m ²	ext



TOTAL VIVIENDA

Superficie útil Interior	70.90 m ²
Superficie útil exterior	14.47 m ²
Superficie construida con p.p zc.	99.00 m ²

Superficie útil s/Decreto 218/2005 del BOJA	77.99 m ²
Superficie construida s/Decreto 218/2005 del BOJA	108.89 m ²



BLISS HOMES

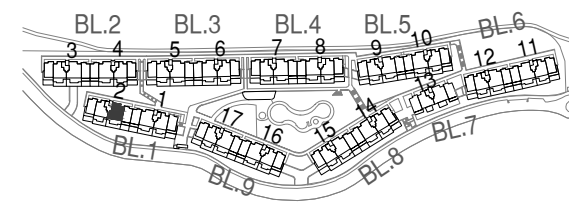
PARCELA 56 DEL SECTOR UR-12

CASARES. MÁLAGA

BLOQUE 1 / PORTAL 2

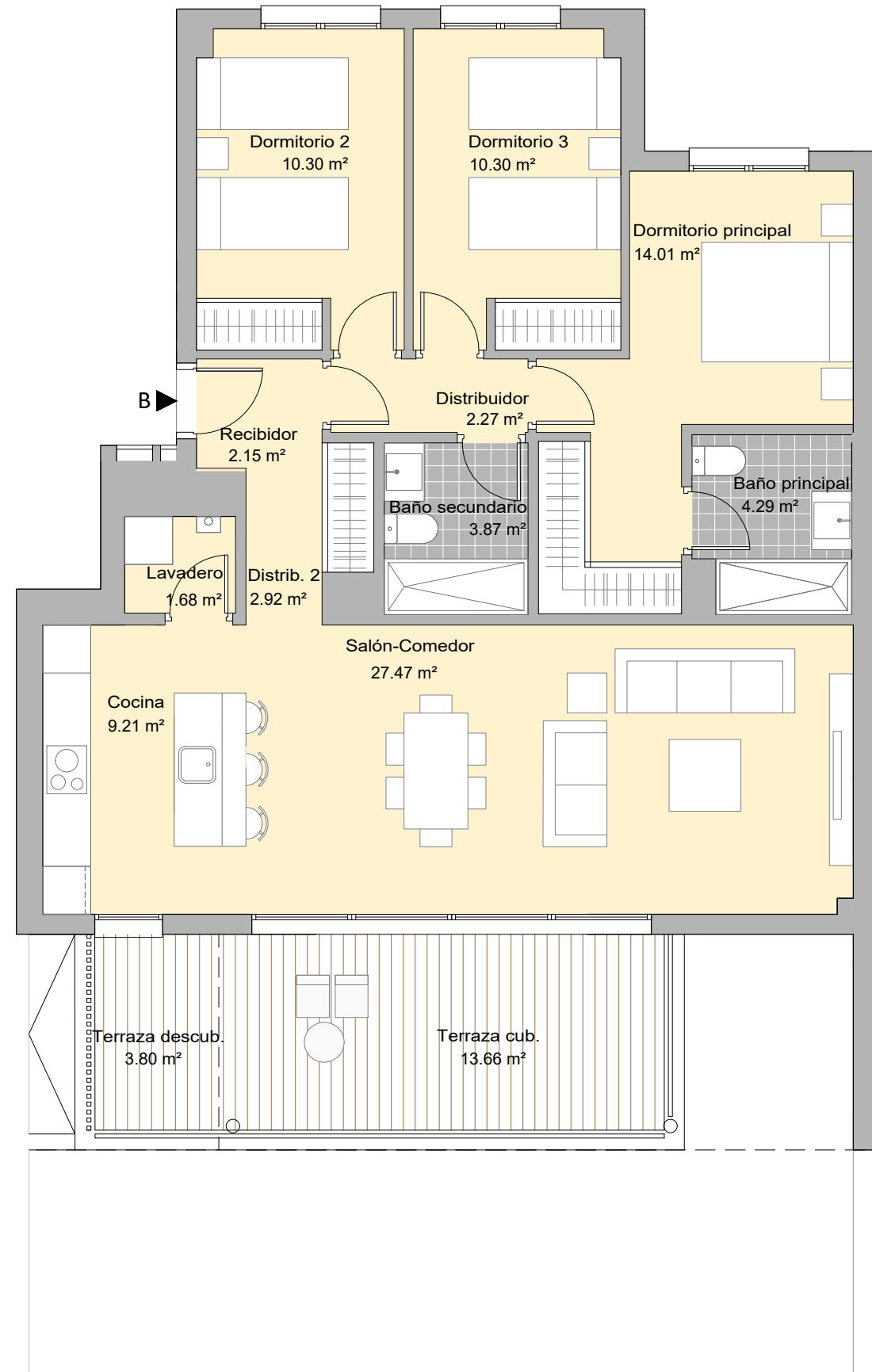
PLANTA PRIMERA / VIVIENDA B

	SUP. ÚTIL INT/EXT	
Recibidor	2,15 m ²	int
Salón-Comedor	27,47 m ²	int
Cocina	9,21 m ²	int
Dormitorio Principal	14,01 m ²	int
Dormitorio 2	10,30 m ²	int
Dormitorio 3	10,30 m ²	int
Baño Principal	4,29 m ²	int
Baño 2	3,87 m ²	int
Distribuidor 1	2,27 m ²	int
Distribuidor 2	2,92 m ²	int
Lavadero	1,68 m ²	int
Terraza Cubierta	13,66 m ²	ext
Terraza Descubierta	3,80 m ²	ext



TOTAL VIVIENDA

Superficie útil Interior	88.47 m ²
Superficie útil exterior	17.46 m ²
Superficie construida con p.p zc.	123.10 m ²
Superficie útil s/Decreto 218/2005 del BOJA	97.20 m ²
Superficie construida s/Decreto 218/2005 del BOJA	134.97 m ²



BLISS HOMES

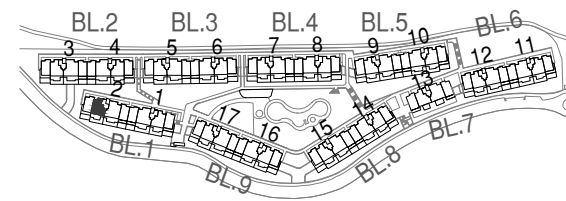
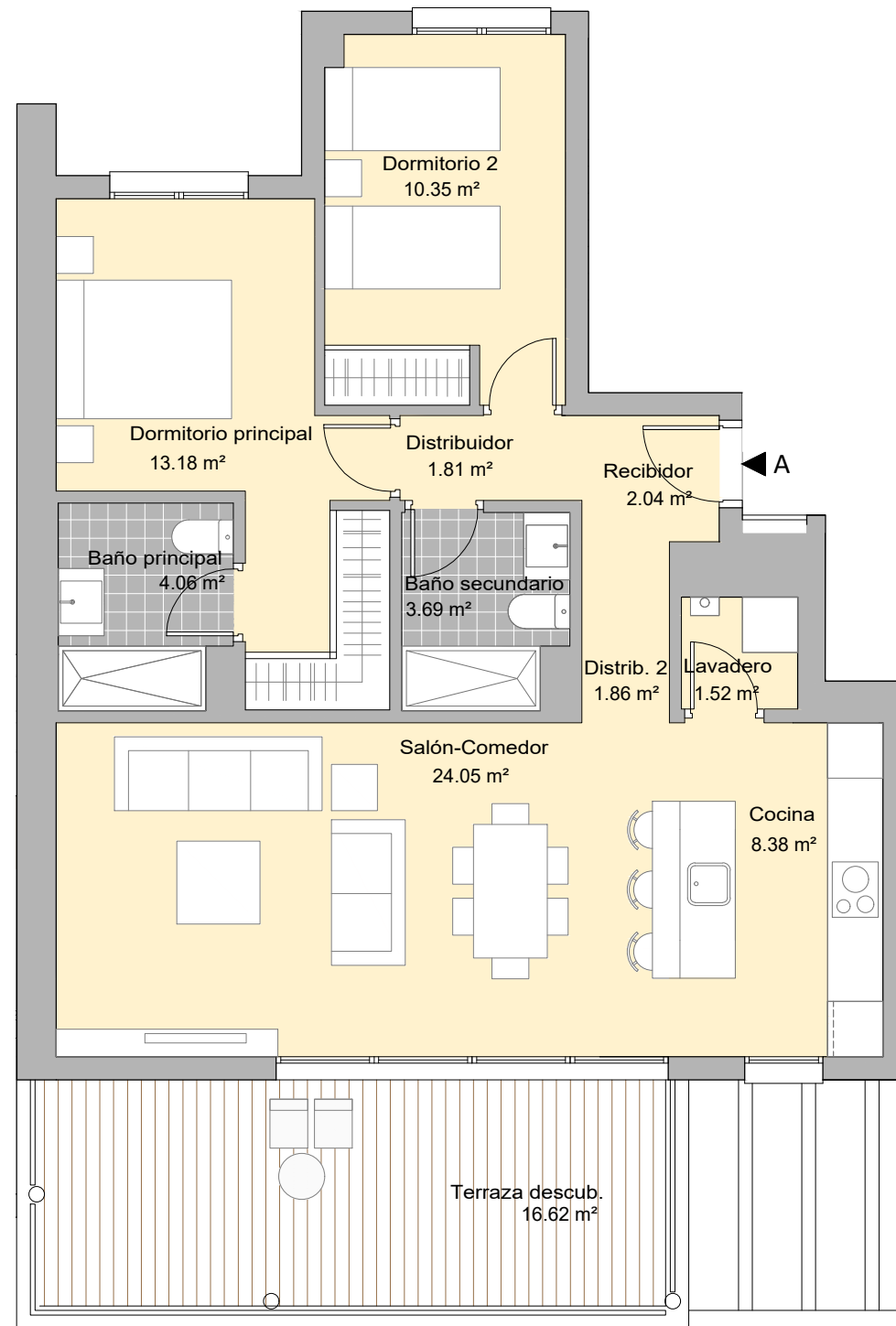
PARCELA 56 DEL SECTOR UR-12

CASARES. MÁLAGA

BLOQUE 1 / PORTAL 2

PLANTA SEGUNDA / VIVIENDA A

	SUP. ÚTIL INT/EXT	
Recibidor	2,04 m ²	int
Salón-Comedor	24,05 m ²	int
Cocina	8,38 m ²	int
Dormitorio Principal	13,18 m ²	int
Dormitorio 2	10,35 m ²	int
Baño Principal	4,06 m ²	int
Baño Secundario	3,69 m ²	int
Distribuidor 1	1,81 m ²	int
Distribuidor 2	1,86 m ²	int
Lavadero	1,52 m ²	int
Terraza Descubierta	16,62 m ²	ext



TOTAL VIVIENDA

Superficie útil Interior	70.94 m ²
Superficie útil exterior	16.62 m ²
Superficie construida con p.p zc.	101.12 m ²

Superficie útil s/Decreto 218/2005 del BOJA	78.03 m ²
Superficie construida s/Decreto 218/2005 del BOJA	111.26 m ²



BLISS HOMES

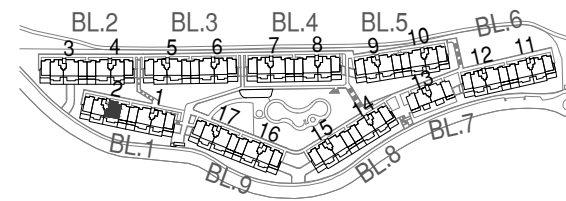
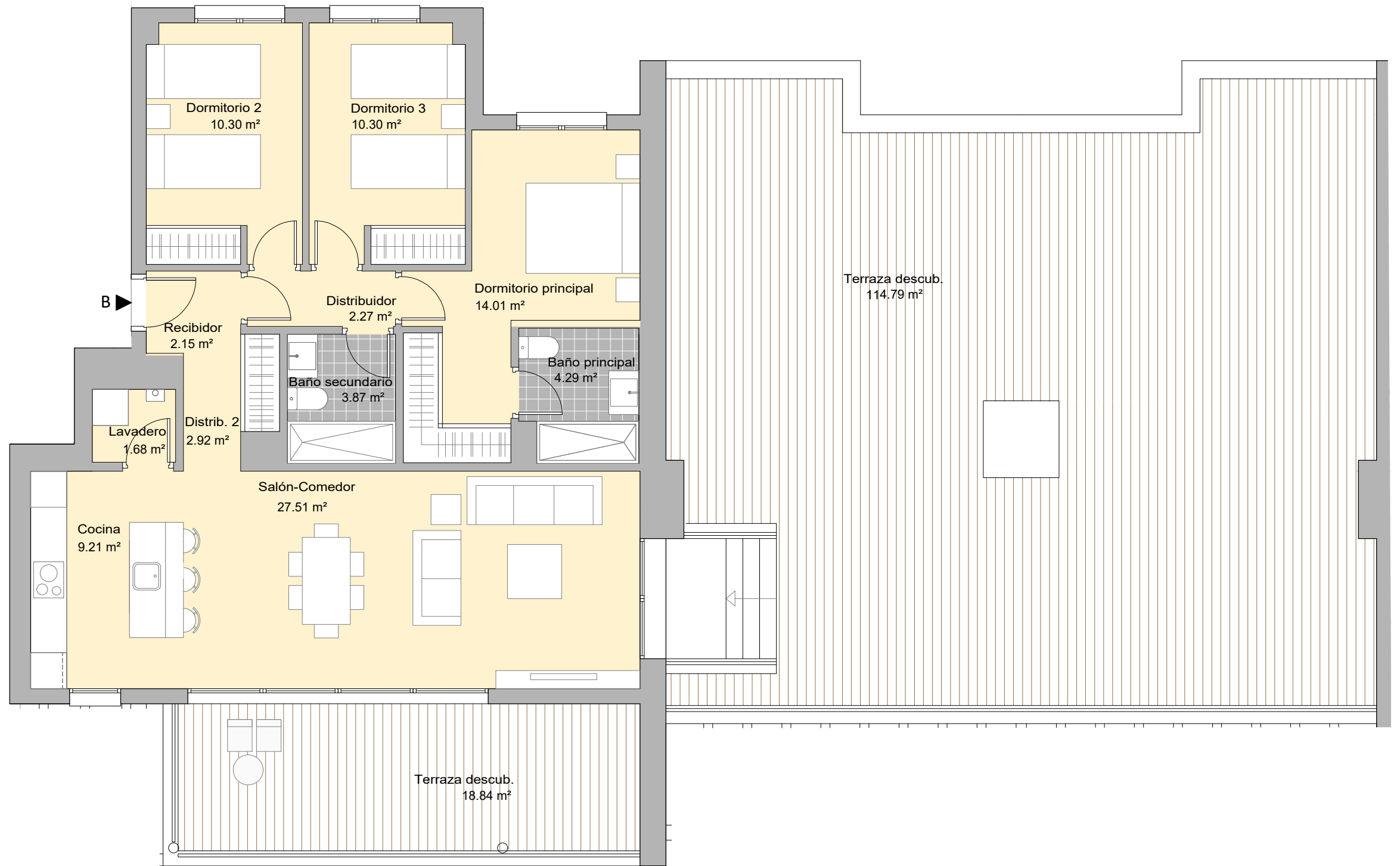
PARCELA 56 DEL SECTOR UR-12

CASARES. MÁLAGA

BLOQUE 1 / PORTAL 2

PLANTA SEGUNDA / VIVIENDA B

	SUP. ÚTIL INT/EXT	
Recibidor	2,15 m ²	int
Salón-Comedor	27,51 m ²	int
Cocina	9,21 m ²	int
Dormitorio Principal	14,01 m ²	int
Dormitorio 2	10,30 m ²	int
Dormitorio 3	10,30 m ²	int
Baño Principal	4,29 m ²	int
Baño Secundario	3,87 m ²	int
Distribuidor 1	2,27 m ²	int
Distribuidor 2	2,92 m ²	int
Lavadero	1,68 m ²	int
Terraza Descubierta	18,84 m ²	ext
Terraza Descubierta	114,79 m ²	ext



TOTAL VIVIENDA

Superficie útil Interior	88.51 m ²
Superficie útil exterior	133.63 m ²
Superficie construida con p.p zc.	125.15 m ²

Superficie útil s/Decreto 218/2005 del BOJA	97.36 m ²
Superficie construida s/Decreto 218/2005 del BOJA	149.41 m ²



BLISS HOMES

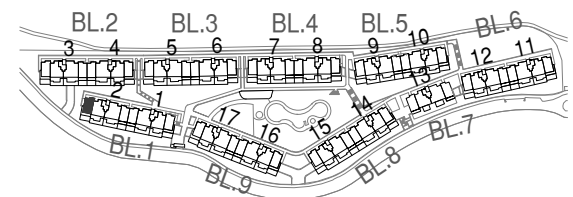
PARCELA 56 DEL SECTOR UR-12
CASARES. MÁLAGA

BLOQUE 1 / PORTAL 2 PLANTA BAJA / VIVIENDA A

SÓTANO	SUP. ÚTIL INT/EXT	
Escalera (Planta Sótano)	5.37 m ²	int
Vestíbulo Escalera	2.05 m ²	int
Vestíbulo Independencia	4.32 m ²	int
Espacio Homes	19.29 m ²	int
Total s. útil int	31.03 m²	

PLANTA BAJA	SUP. ÚTIL INT/EXT	
Recibidor	8.31 m ²	int
Salón - Comedor	26.97 m ²	int
Cocina	9.17 m ²	int
Dormitorio 4	10.26 m ²	int
Baño Secundario 2	4.10 m ²	int
Distribuidor 1	1.52 m ²	int
Escalera (Planta Baja)	4.61 m ²	int
Lavadero	2.49 m ²	int
Porche Cubierto	1.49 m ²	ext
ZZ.CC. Uso y disfrute	24.71 m ²	ext
Jardín	87.03 m ²	ext
Total s. útil int	67.43 m²	
Total s. útil ext	113,23 m²	

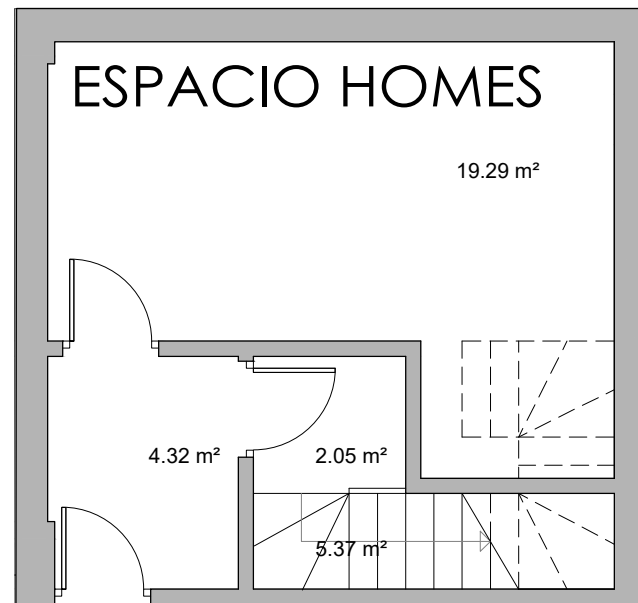
PLANTA PRIMERA	SUP. ÚTIL INT/EXT	
Dormitorio Principal	17.12 m ²	int
Dormitorio 2	10.01 m ²	int
Dormitorio 3	11.29 m ²	int
Baño Principal	4.42 m ²	int
Baño Secundario	4.03 m ²	int
Distribuidor 2	3.19 m ²	int
Terraza Descubierta	14.57 m ²	ext
Total s. útil int	50.06 m²	
Total s. útil ext	14.57 m²	



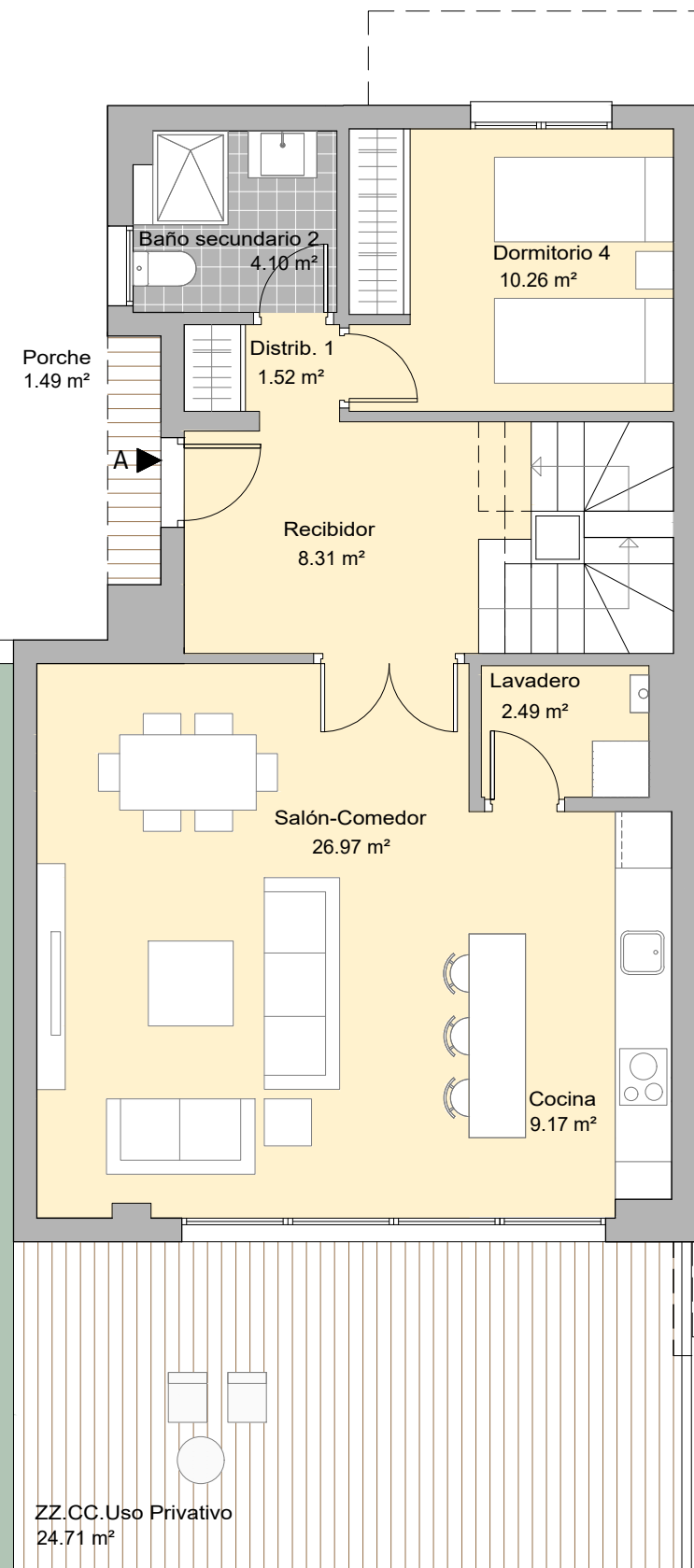
TOTAL VIVIENDA	
Superficie útil Interior	148.52 m ²
Superficie útil exterior	127.80 m ²
Superficie construida con p.p.zc.	179.77 m ²

Superficie útil s/Decreto 218/2005 del BOJA	163.37 m ²
Superficie construida s/Decreto 218/2005 del BOJA	207.46 m ²

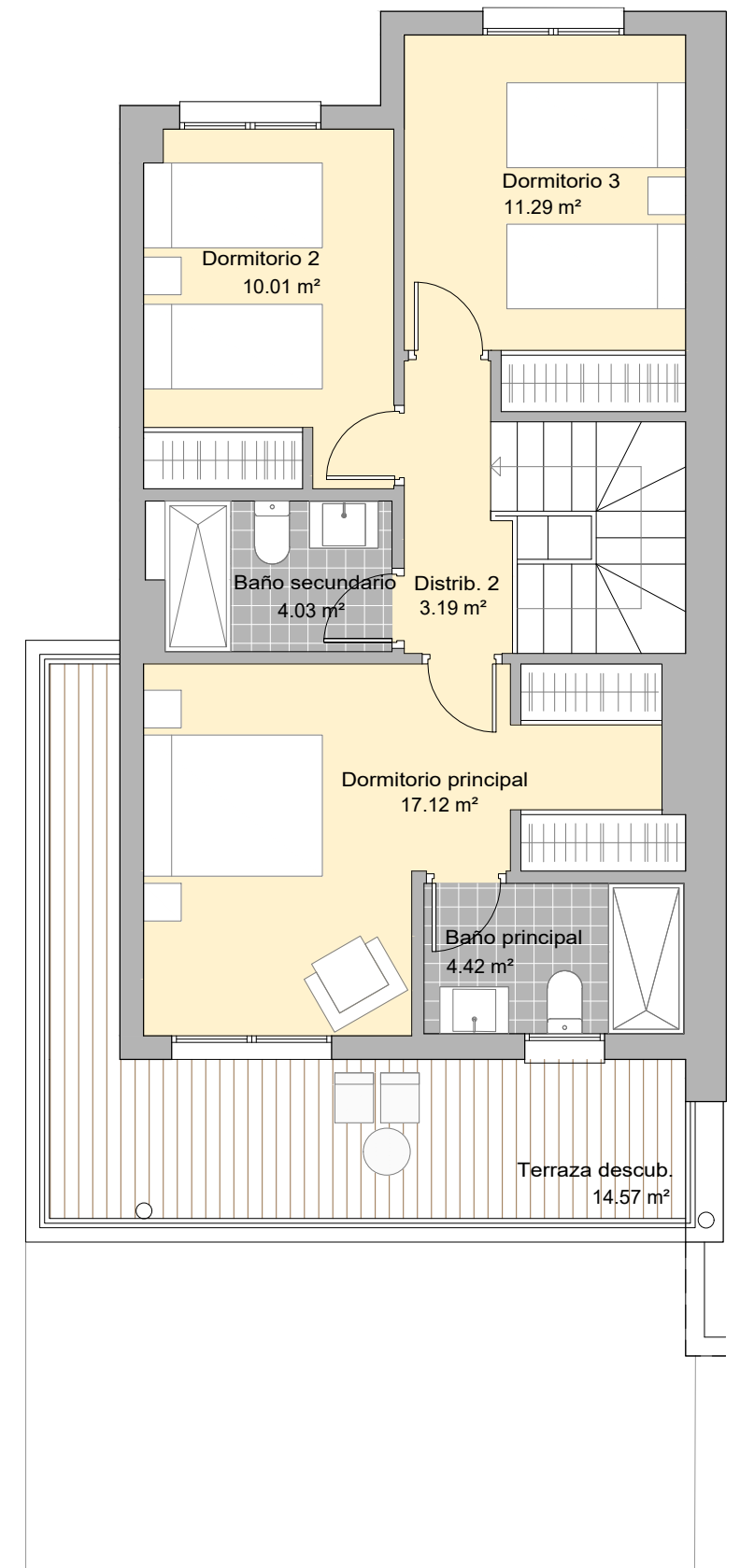
PLANTA SÓTANO



PLANTA BAJA



PLANTA PRIMERA



V.08 - ENERO 2024
ESCALA GRÁFICA

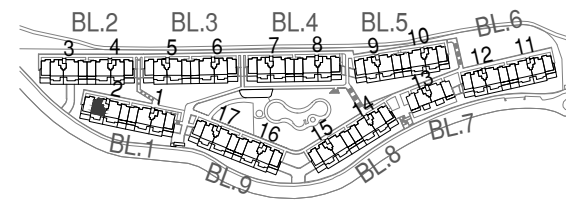


BLISS HOMES

PARCELA 56 DEL SECTOR UR-12
CASARES. MÁLAGA

BLOQUE 1 / PORTAL 2 PLANTA BAJA / VIVIENDA B

	SUP. ÚTIL INT/EXT	
Recibidor	2,04 m ²	int
Salón-Comedor	24,01 m ²	int
Cocina	8,32 m ²	int
Dormitorio Principal	13,18 m ²	int
Dormitorio 2	10,35 m ²	int
Baño Principal	4,06 m ²	int
Baño Secundario	3,69 m ²	int
Distribuidor 1	1,81 m ²	int
Distribuidor 2	1,86 m ²	int
Lavadero	1,52 m ²	int
Porche Cubierto	17,28 m ²	ext
ZZ.CC. Uso y disfrute	36,69 m ²	ext
Jardín	44,24 m ²	ext

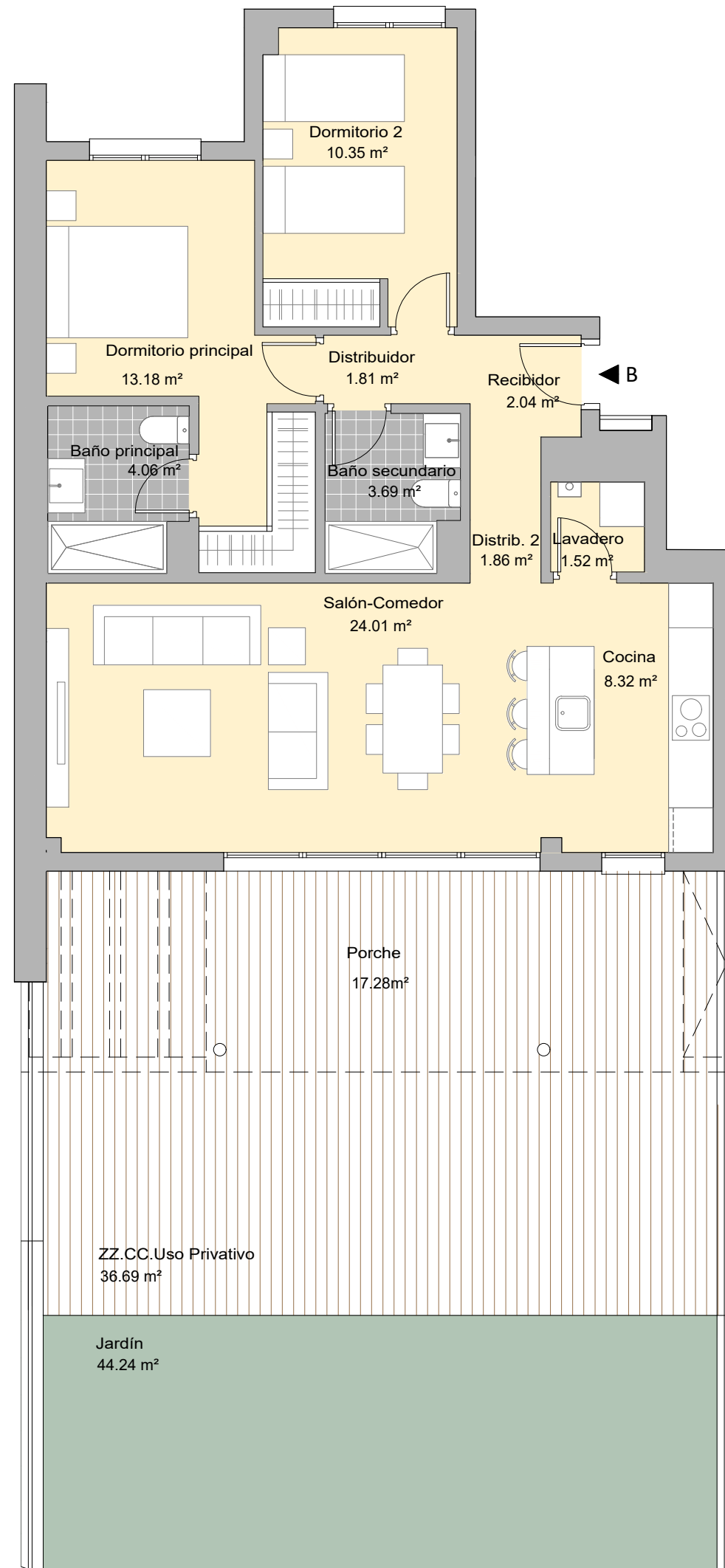


TOTAL VIVIENDA

Superficie útil Interior	70.84 m ²
Superficie útil exterior	98.21 m ²
Superficie construida con p.p.zc.	98.99 m ²

Superficie útil s/Decreto 218/2005 del BOJA	77.92 m ²
Superficie construida s/Decreto 218/2005 del BOJA	111.20 m ²

Neinor HOMES
Construimos casas pensando en personas.



V.08 - ENERO 2024
ESCALA GRÁFICA



BLISS HOMES

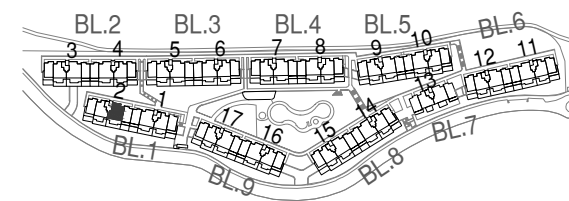
PARCELA 56 DEL SECTOR UR-12

CASARES. MÁLAGA

BLOQUE 1 / PORTAL 2

PLANTA BAJA / VIVIENDA C

	SUP. ÚTIL INT/EXT	
Recibidor	2,15 m ²	int
Salón-Comedor	27,47 m ²	int
Cocina	9,16 m ²	int
Dormitorio Principal	14,01 m ²	int
Dormitorio 2	10,30 m ²	int
Dormitorio 3	10,30 m ²	int
Baño Principal	4,29 m ²	int
Baño Secundario	3,87 m ²	int
Distribuidor 1	2,27 m ²	int
Distribuidor 2	2,92 m ²	int
Lavadero	1,68 m ²	int
Porche Cubierto	20,59 m ²	ext
ZZ.CC. Uso y disfrute	40,86 m ²	ext
Jardín	77,05 m ²	ext

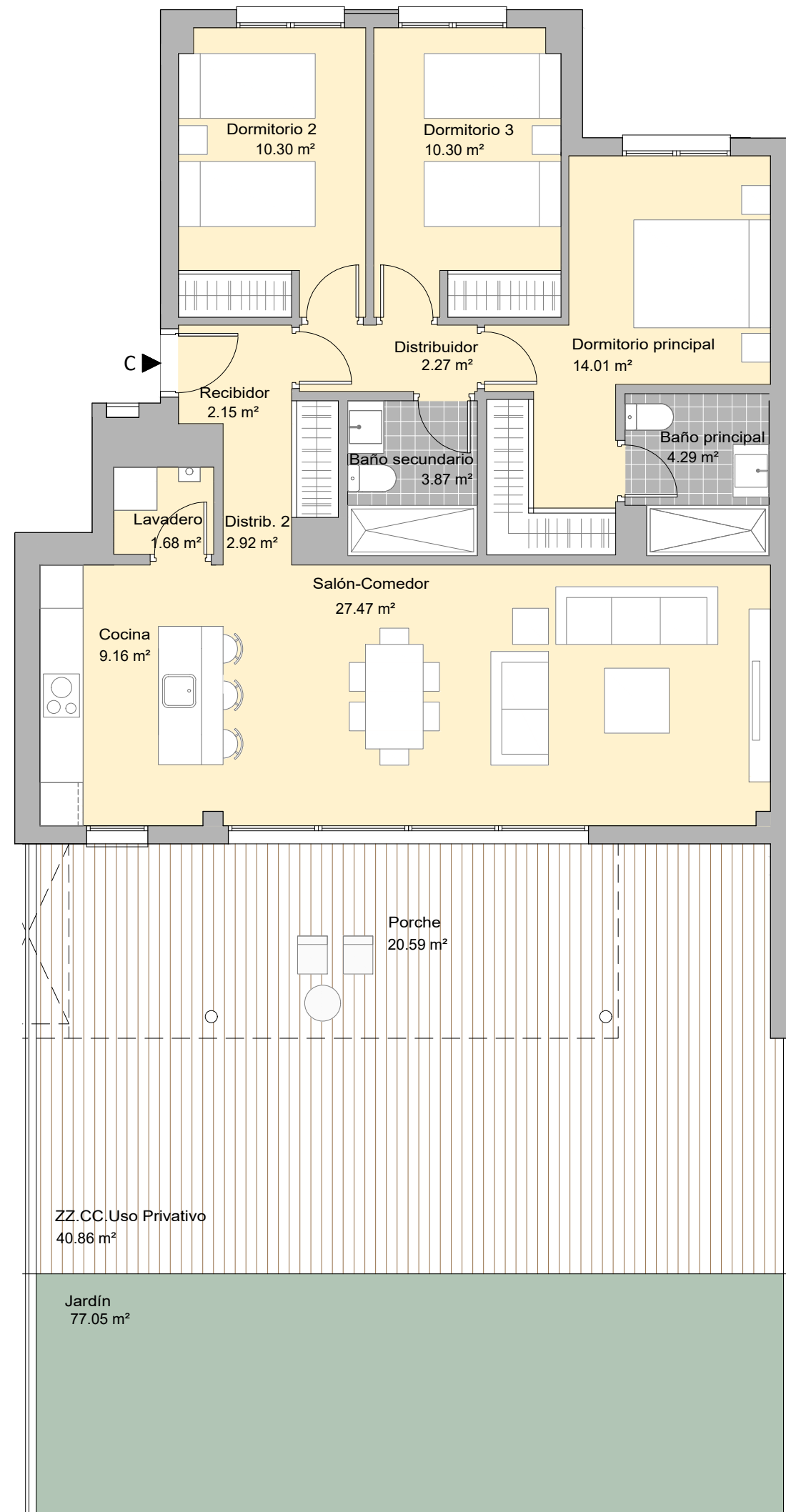


TOTAL VIVIENDA

Superficie útil Interior	88.42 m ²
Superficie útil exterior	138.50 m ²
Superficie construida con p.p.zc.	122.75 m ²

Superficie útil s/Decreto 218/2005 del BOJA	97.26 m ²
Superficie construida s/Decreto 218/2005 del BOJA	137.27 m ²

Neinor HOMES
Construimos casas pensando en personas.



V.08 - ENERO 2024
ESCALA GRÁFICA



BLISS HOMES

PARCELA 56 DEL SECTOR UR-12

CASARES. MÁLAGA

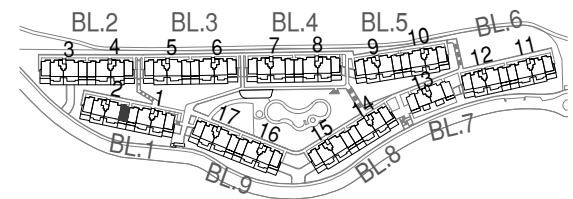
BLOQUE 1 / PORTAL 2

PLANTA BAJA / VIVIENDA D

SÓTANO	SUP. ÚTIL INT/EXT	
Escalera (Planta Sótano)	5.90 m ²	int
Vestíbulo Escalera	2.05 m ²	int
Vestíbulo Independencia	3.46 m ²	int
Espacio Homes	20.62 m ²	int
Total s. útil int	32.03 m²	

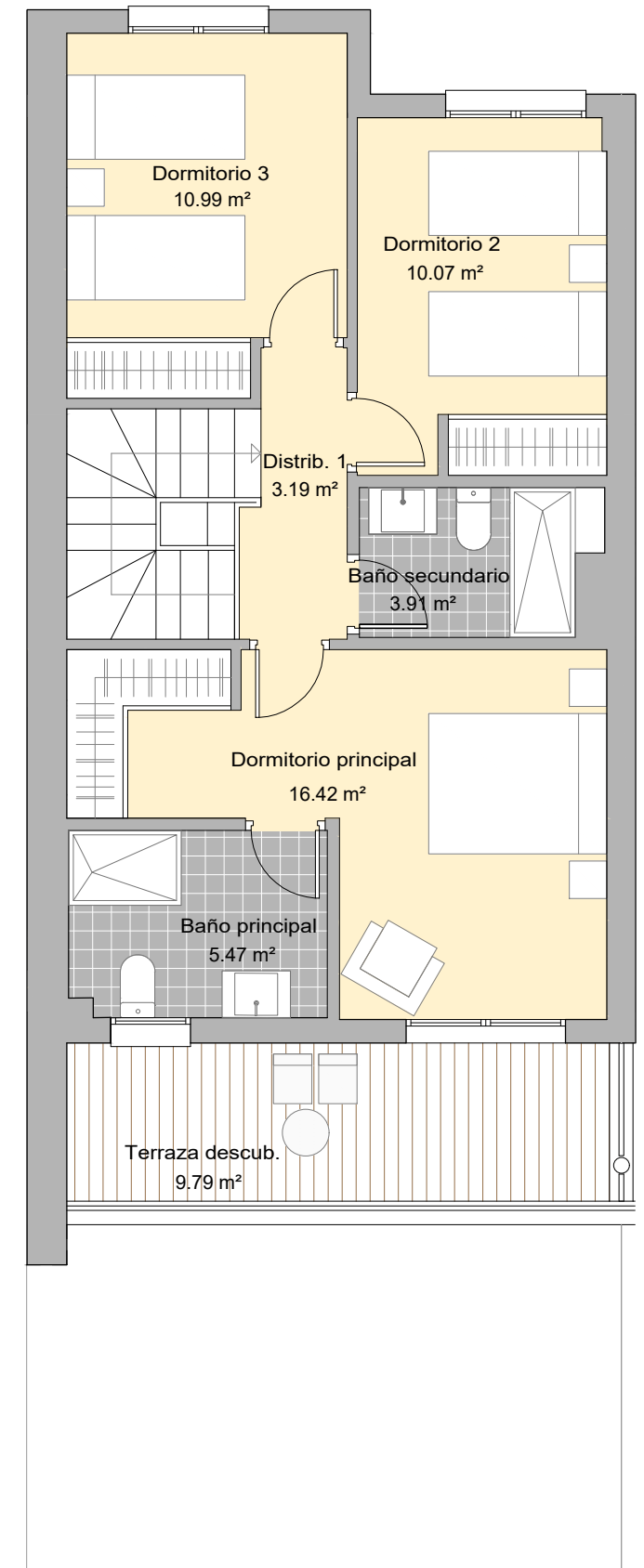
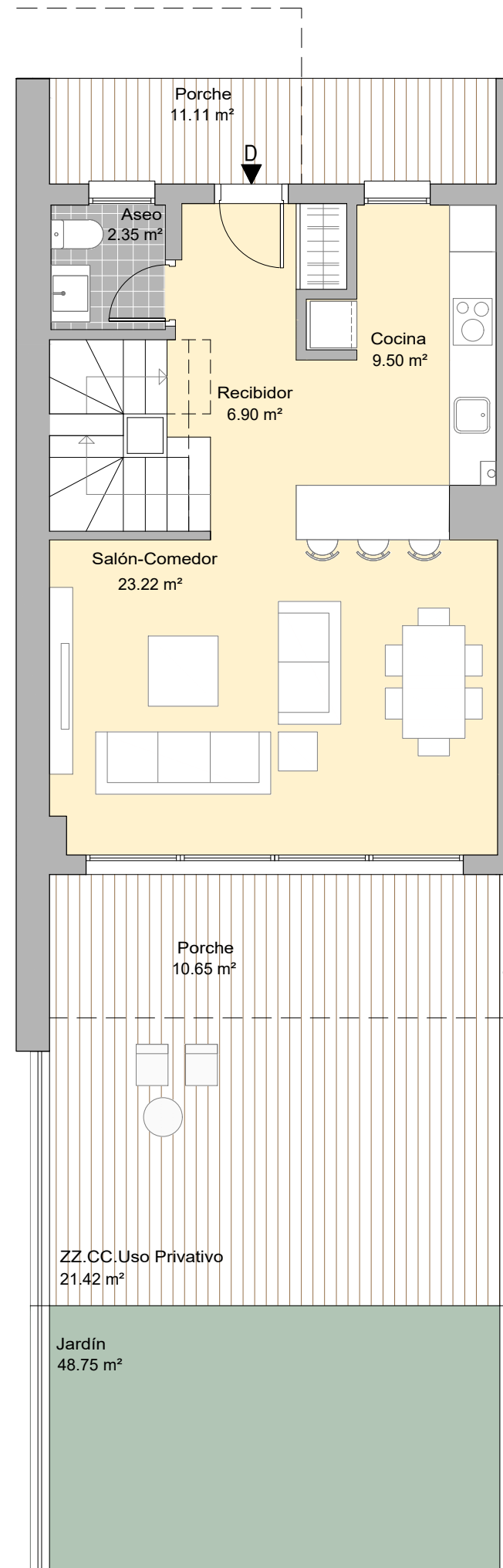
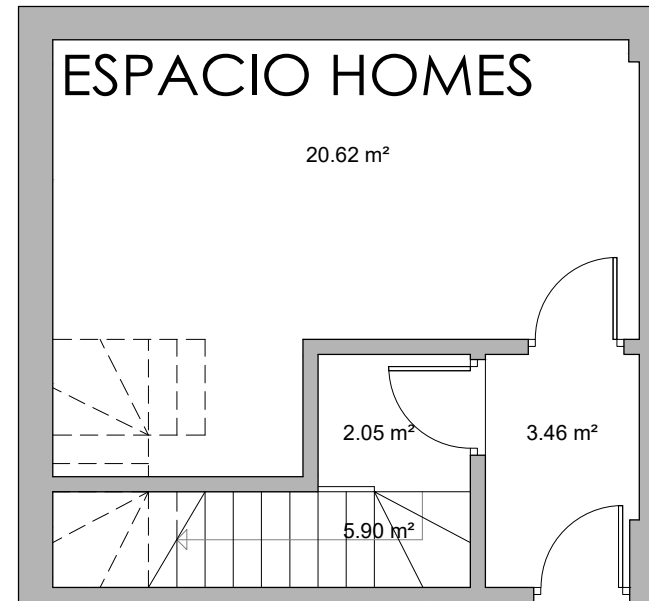
PLANTA BAJA	SUP. ÚTIL INT/EXT	
Recibidor	6.90 m ²	int
Salón - Comedor	23.22 m ²	int
Cocina	9.50 m ²	int
Aseo	2.35 m ²	int
Escalera (Planta Baja)	4.61 m ²	int
Porche Cubierto 1	11.11 m ²	ext
Porche Cubierto 2	10.65 m ²	ext
ZZ.CC. Uso y disfrute	21.42 m ²	ext
Jardín	48.75 m ²	ext
Total s. útil int	46.58 m²	
Total s. útil ext	91.93 m²	

PLANTA PRIMERA	SUP. ÚTIL INT/EXT	
Dormitorio Principal	16.42 m ²	int
Dormitorio 2	10.07 m ²	int
Dormitorio 3	10.99 m ²	int
Baño Principal	5.47 m ²	int
Baño Secundario	3.91 m ²	int
Distribuidor	3.19 m ²	int
Terraza Descubierta	9.79 m ²	ext
Total s. útil int	50.05 m²	
Total s. útil ext	9.79 m²	



TOTAL VIVIENDA	
Superficie útil Interior	128.66 m ²
Superficie útil exterior	101.72 m ²
Superficie construida con p.p.zc.	148.25 m ²

Superficie útil s/Decreto 218/2005 del BOJA	141.53 m ²
Superficie construida s/Decreto 218/2005 del BOJA	169.19 m ²



BLISS HOMES

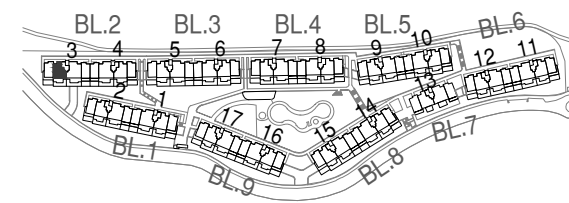
PARCELA 56 DEL SECTOR UR-12

CASARES. MÁLAGA

BLOQUE 2 / PORTAL 3

PLANTA PRIMERA / VIVIENDA A

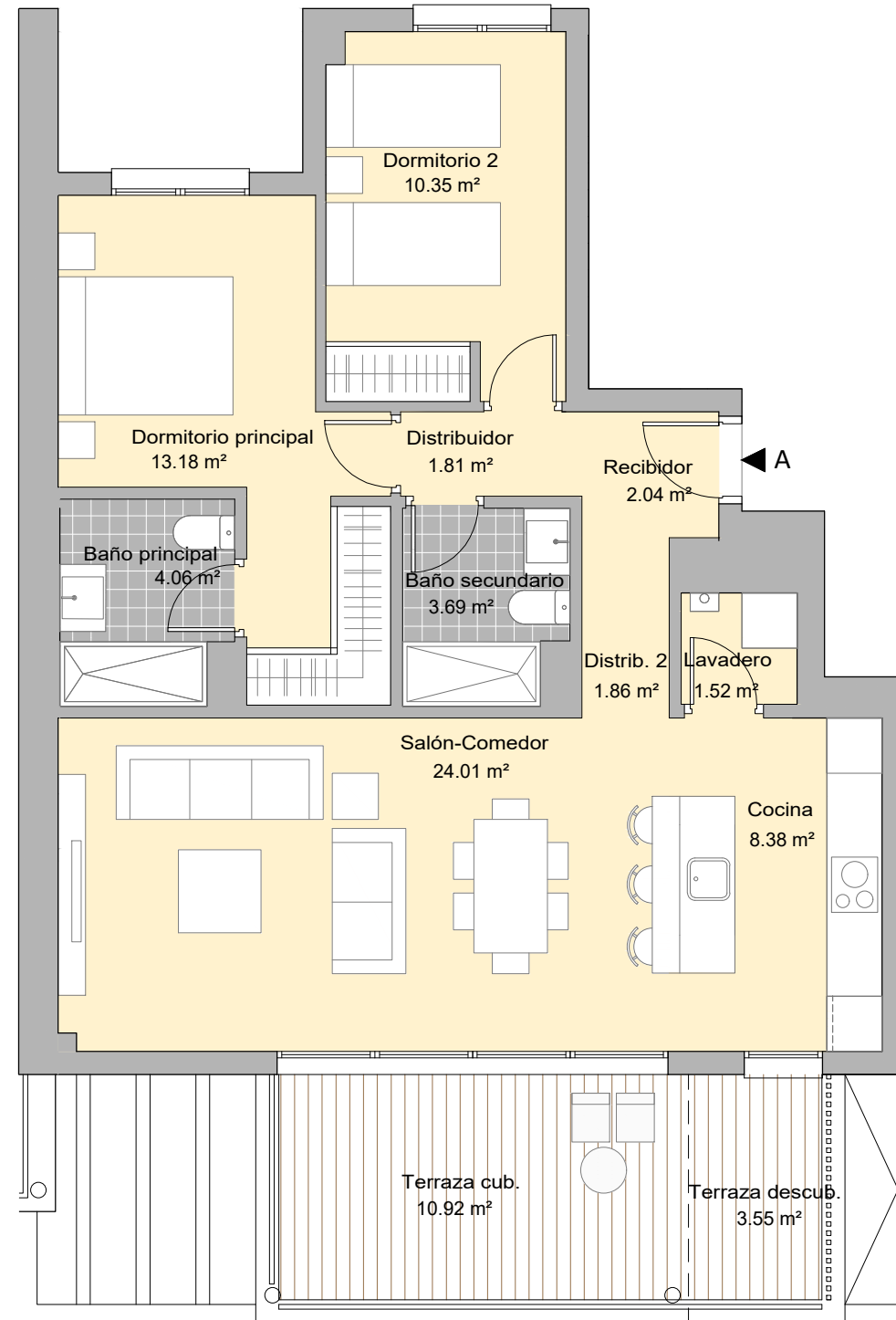
	SUP. ÚTIL INT/EXT	
Recibidor	2,04 m ²	int
Salón-Comedor	24,01 m ²	int
Cocina	8,38 m ²	int
Dormitorio Principal	13,18 m ²	int
Dormitorio 2	10,35 m ²	int
Baño Principal	4,06 m ²	int
Baño Secundario	3,69 m ²	int
Distribuidor 1	1,81 m ²	int
Distribuidor 2	1,86 m ²	int
Lavadero	1,52 m ²	int
Terraza Cubierta	10,92 m ²	ext
Terraza Descubierta	3,55 m ²	ext



TOTAL VIVIENDA

Superficie útil Interior	70.90 m ²
Superficie útil exterior	14.47 m ²
Superficie construida con p.p zc.	99.00 m ²

Superficie útil s/Decreto 218/2005 del BOJA	77.99 m ²
Superficie construida s/Decreto 218/2005 del BOJA	108.89 m ²



BLISS HOMES

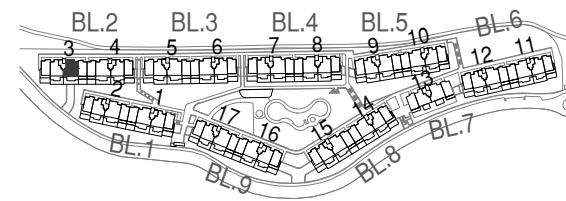
PARCELA 56 DEL SECTOR UR-12

CASARES. MÁLAGA

BLOQUE 2 / PORTAL 3

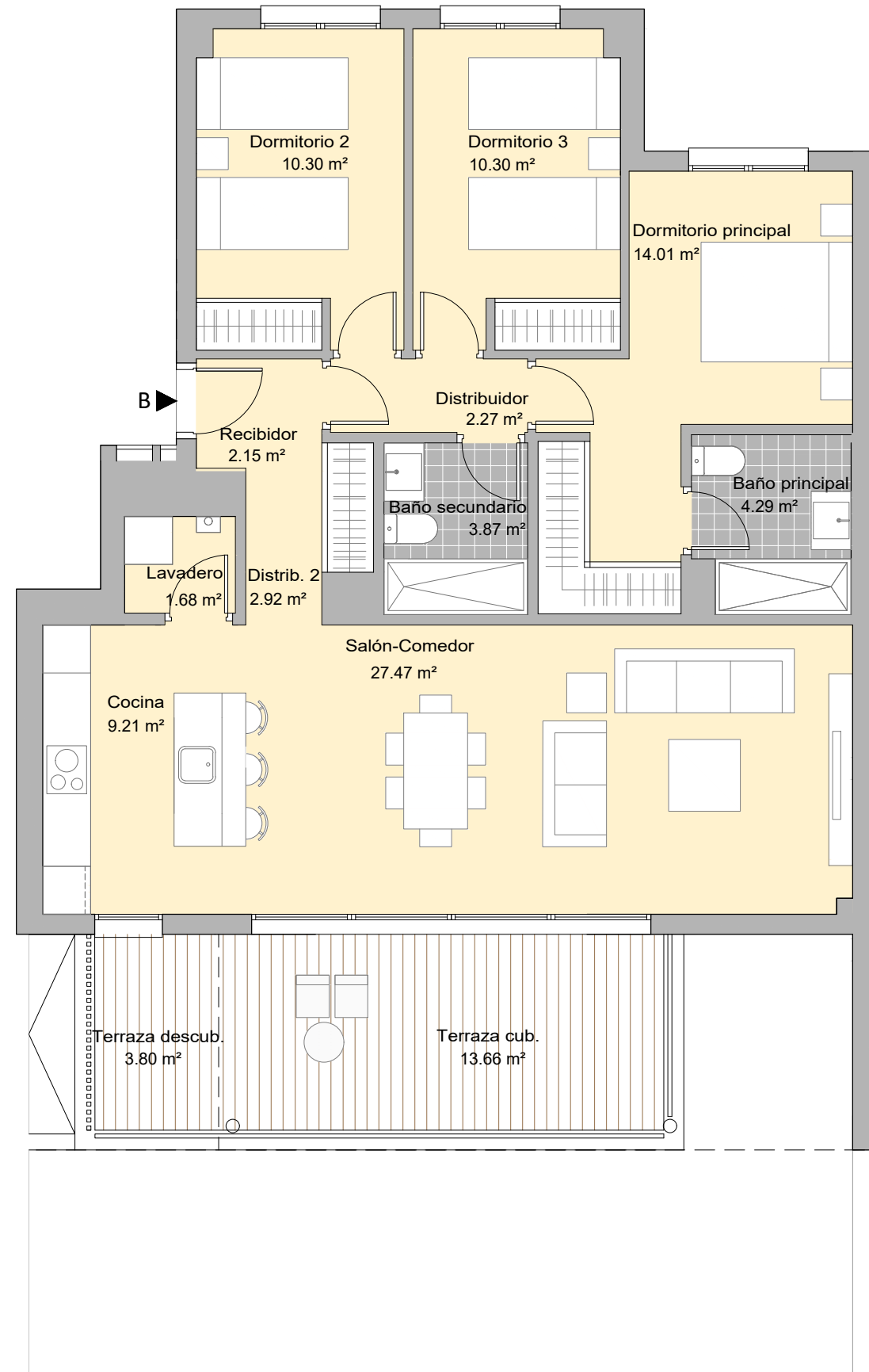
PLANTA PRIMERA / VIVIENDA B

	SUP. ÚTIL INT/EXT	
Recibidor	2,15 m ²	int
Salón-Comedor	27,47 m ²	int
Cocina	9,21 m ²	int
Dormitorio Principal	14,01 m ²	int
Dormitorio 2	10,30 m ²	int
Dormitorio 3	10,30 m ²	int
Baño Principal	4,29 m ²	int
Baño 2	3,87 m ²	int
Distribuidor 1	2,27 m ²	int
Distribuidor 2	2,92 m ²	int
Lavadero	1,68 m ²	int
Terraza Cubierta	13,66 m ²	ext
Terraza Descubierta	3,80 m ²	ext



TOTAL VIVIENDA

Superficie útil Interior	88.47 m ²
Superficie útil exterior	17.46 m ²
Superficie construida con p.p zc.	123.10 m ²
Superficie útil s/Decreto 218/2005 del BOJA	97.20 m ²
Superficie construida s/Decreto 218/2005 del BOJA	134.97 m ²



BLISS HOMES

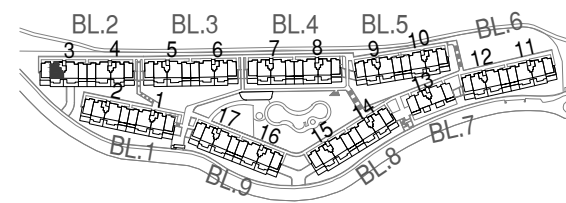
PARCELA 56 DEL SECTOR UR-12

CASARES. MÁLAGA

BLOQUE 2 / PORTAL 3

PLANTA SEGUNDA / VIVIENDA A

	SUP. ÚTIL INT/EXT	
Recibidor	2,04 m ²	int
Salón-Comedor	24,05 m ²	int
Cocina	8,38 m ²	int
Dormitorio Principal	13,18 m ²	int
Dormitorio 2	10,35 m ²	int
Baño Principal	4,06 m ²	int
Baño Secundario	3,69 m ²	int
Distribuidor 1	1,81 m ²	int
Distribuidor 2	1,86 m ²	int
Lavadero	1,52 m ²	int
Terraza Descubierta	16,62 m ²	ext
Terraza Descubierta	56,85 m ²	ext



TOTAL VIVIENDA

Superficie útil Interior	70.94 m ²
Superficie útil exterior	16.62 m ²
Superficie construida con p.p.zc.	101.12 m ²

Superficie útil s/Decreto 218/2005 del BOJA	78.03 m ²
Superficie construida s/Decreto 218/2005 del BOJA	111.26 m ²



BLISS HOMES

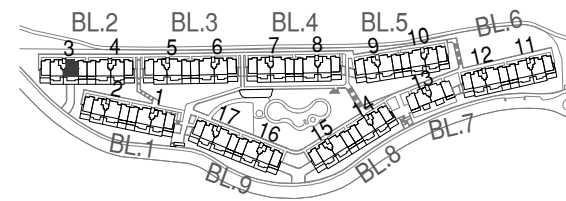
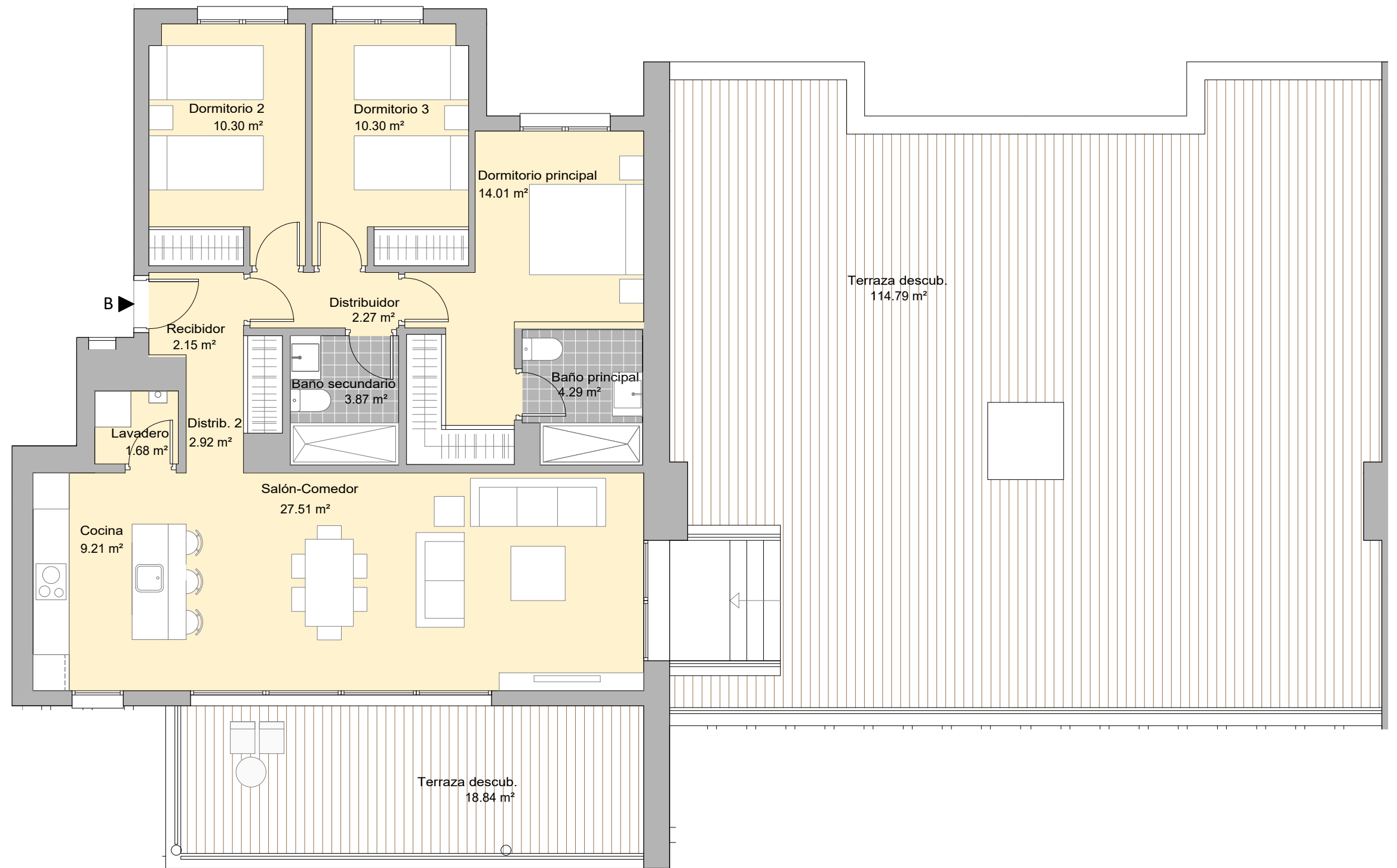
PARCELA 56 DEL SECTOR UR-12

CASARES. MÁLAGA

BLOQUE 2 / PORTAL 3

PLANTA SEGUNDA / VIVIENDA B

	SUP. ÚTIL INT/EXT	
Recibidor	2,15 m ²	int
Salón-Comedor	27,51 m ²	int
Cocina	9,21 m ²	int
Dormitorio Principal	14,01 m ²	int
Dormitorio 2	10,30 m ²	int
Dormitorio 3	10,30 m ²	int
Baño Principal	4,29 m ²	int
Baño Secundario	3,87 m ²	int
Distribuidor 1	2,27 m ²	int
Distribuidor 2	2,92 m ²	int
Lavadero	1,68 m ²	int
Terraza Descubierta	18,84 m ²	ext
Terraza Descubierta	114,79 m ²	ext



TOTAL VIVIENDA

Superficie útil Interior	88.51 m ²
Superficie útil exterior	133.63 m ²
Superficie construida con p.p zc.	125.15 m ²

Superficie útil s/Decreto 218/2005 del BOJA	97.36 m ²
Superficie construida s/Decreto 218/2005 del BOJA	149.41 m ²



BLISS HOMES

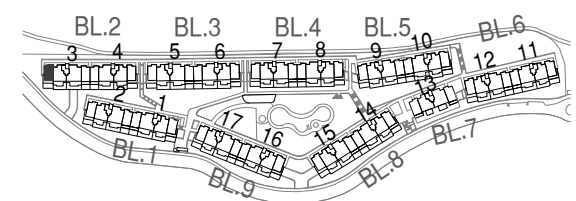
PARCELA 56 DEL SECTOR UR-12
CASARES. MÁLAGA

BLOQUE 2 / PORTAL 3
PLANTA BAJA / VIVIENDA A

SÓTANO	SUP. ÚTIL INT/EXT
Escalera (Planta Sótano)	5.37 m ² int
Vestíbulo Escalera	2.05 m ² int
Vestíbulo Independencia	4.32 m ² int
Espacio Homes	19.29 m ² int
Total s. útil int	31.03 m²

PLANTA BAJA	SUP. ÚTIL INT/EXT
Recibidor	8.31 m ² int
Salón - Comedor	26.97 m ² int
Cocina	9.17 m ² int
Dormitorio 4	10.26 m ² int
Baño Secundario 2	4.10 m ² int
Distribuidor 1	1.52 m ² int
Escalera (Planta Baja)	4.61 m ² int
Lavadero	2.49 m ² int
Porche Cubierto	1.49 m ² ext
ZZ.CC. Uso y disfrute	22.59 m ² ext
Jardín	87.50 m ² ext
Total s. útil int	67.43 m²
Total s. útil ext	111.58 m²

PLANTA PRIMERA	SUP. ÚTIL INT/EXT
Dormitorio Principal	17.12 m ² int
Dormitorio 2	10.01 m ² int
Dormitorio 3	11.29 m ² int
Baño Principal	4.42 m ² int
Baño Secundario	4.03 m ² int
Distribuidor 2	3.19 m ² int
Terraza Descubierta	14.57 m ² ext
Total s. útil int	50.06 m²
Total s. útil ext	14.57 m²

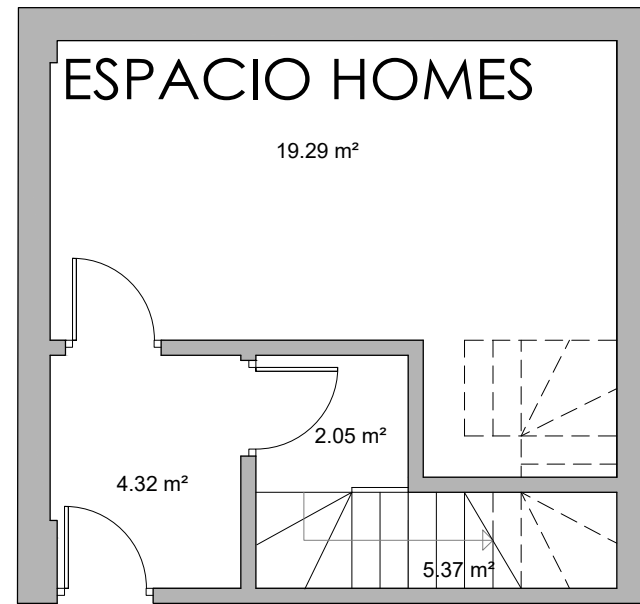


TOTAL VIVIENDA	
Superficie útil Interior	148.52 m ²
Superficie útil exterior	128.25 m ²
Superficie construida con p.p.zc.	179.77 m ²

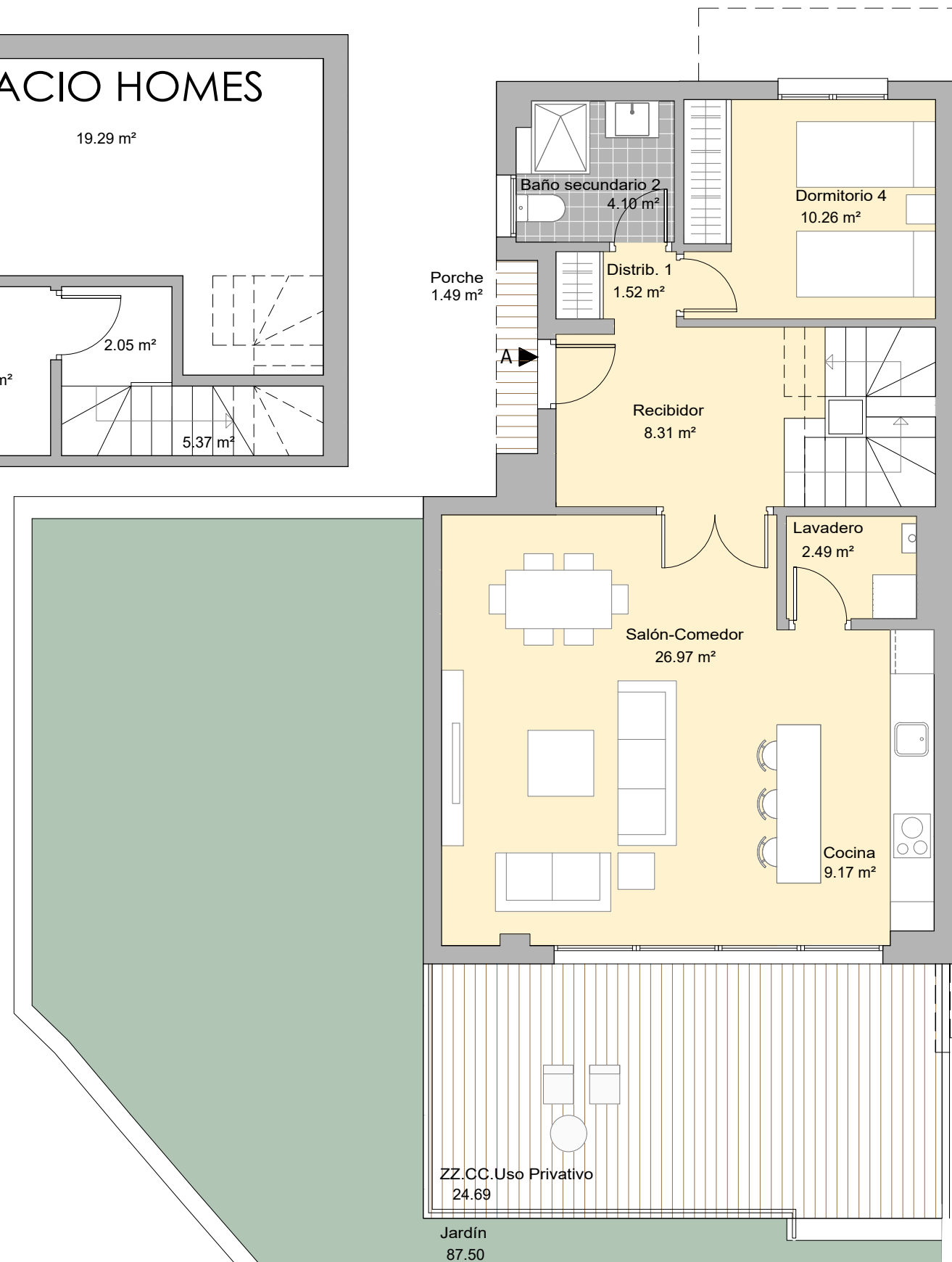
Superficie útil s/Decreto 218/2005 del BOJA	163.37 m ²
Superficie construida s/Decreto 218/2005 del BOJA	206.27 m ²

Neinor HOMES
Construimos casas pensando en personas.

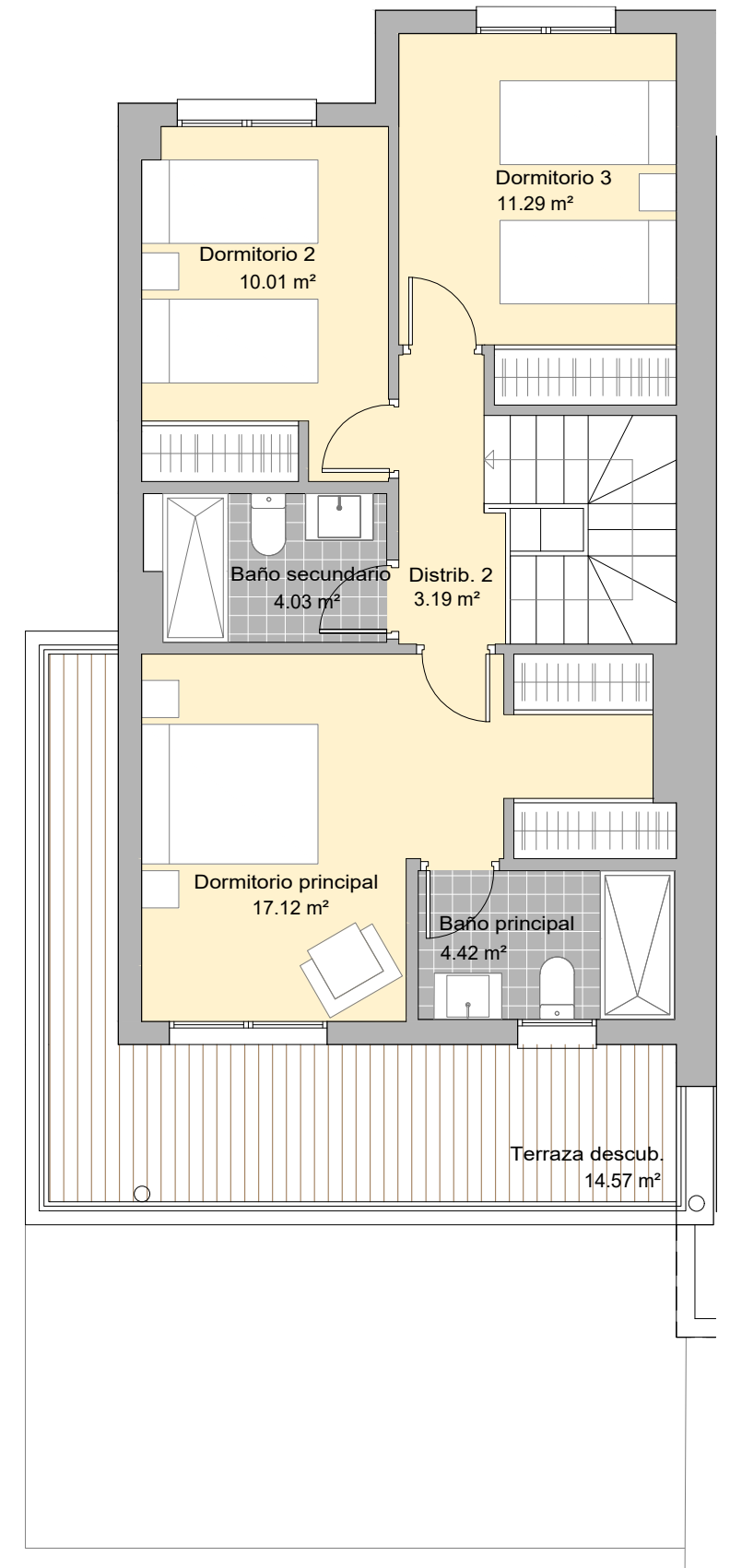
PLANTA SÓTANO



PLANTA BAJA



PLANTA PRIMERA



V.08 - ENERO 2024
ESCALA GRÁFICA



El presente plano no es definitivo, ya que ha sido elaborado conforme al Proyecto Ejecución del Edificio y, por tanto, Neinor Homes se reserva la facultad de incluir las modificaciones necesarias por exigencias técnicas y/o jurídicas u ordenadas por cualesquiera administraciones u organismos públicos, ajustándolo en todo caso al desarrollo de la ejecución de las obras. Los elementos accesorios (por ejemplo, el mobiliario, incluido el de la cocina), son meramente ilustrativos. Los giros de puertas y la distribución de aparatos sanitarios no son vinculantes. Las superficies expresadas son aproximadas, pudiendo experimentar modificaciones por razones de índole técnicas y/o legal en el desarrollo de la ejecución de las obras.