



ISEA  
ESTEPONA

A sea of light

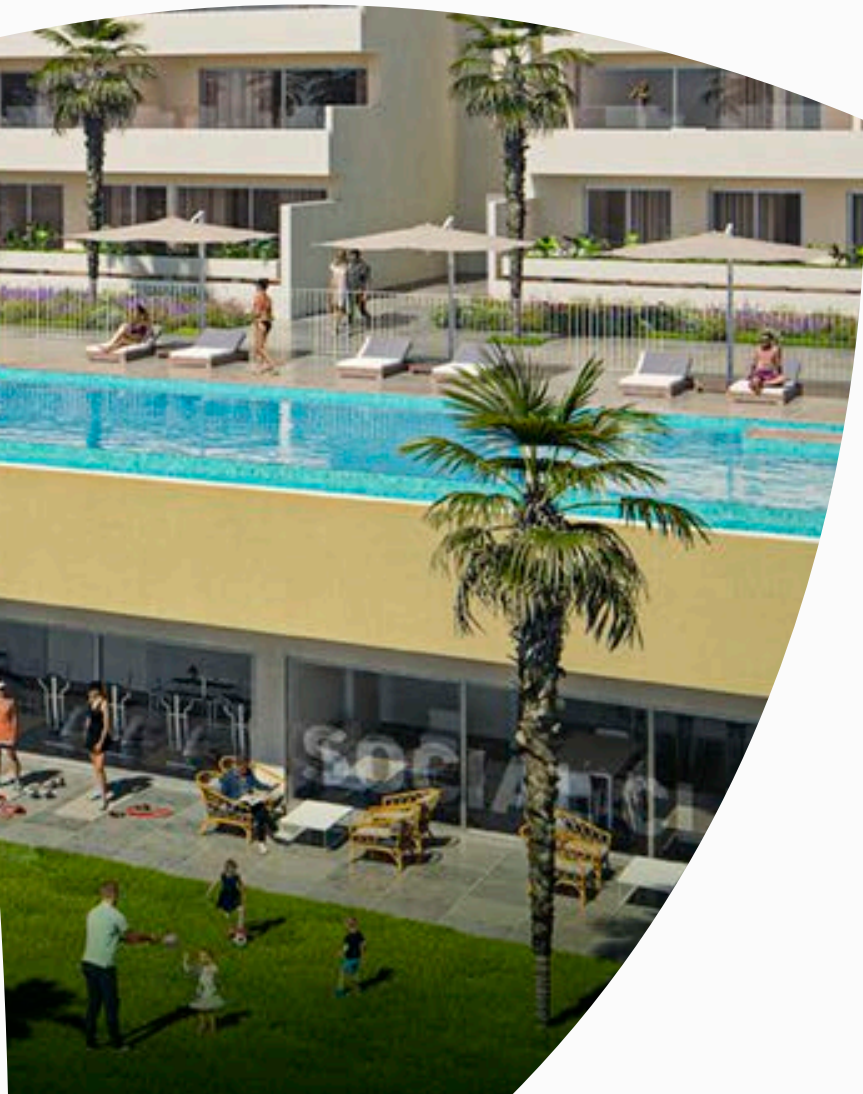
## ISEA ESTEPONA



*This document's graphic information is merely indicative and is not contractual. The developer reserves the right to make the necessary modifications due to technical, commercial, legal, administrative, constructive or design requirements, derived from the development of the project or the decisions of the management of the works. The equipment of the dwelling will be as indicated in the building specifications. All furniture and decorative elements, including the kitchen, cupboards and electrical appliances, are merely decorative.*

*Toda la información gráfica de este documento es meramente orientativa y no tiene carácter contractual. La promotora se reserva el derecho a efectuar las modificaciones necesarias por exigencias técnicas, comerciales, jurídicas, administrativas, constructivas o de diseño, derivadas del desarrollo del proyecto o de las decisiones de la dirección de obra. El equipamiento de la vivienda será el indicado en la memoria de calidades. Todo el mobiliario y elementos decorativos, incluido el de la cocina, armarios y electrodomésticos, son meramente decorativos.*

# 01 WELCOME to your new home



Close your eyes, take a breath and imagine your new home by the sea. Now, open them and take in everything we have to show you - **this dream really can come true.**

At ISEA Estepona we have 2 and 3 bedroom homes, duplexes and penthouses with sea views, so you can feel the light of the Mediterranean every day.

The luxury of enjoying the sun for more than 320 days a year.

## *Bienvenido a tu nuevo hogar*

*Cierra los ojos, respira e imagina tu nueva vivienda junto al mar. Ahora ábrelos y disfruta de todo lo que tenemos que mostrarte porque, si tú quieres, este sueño se hará realidad.*

*En ISEA Estepona encontrarás viviendas de 2 y 3 dormitorios, dúplex y áticos con vistas al mar desde donde sentir la luz del Mediterráneo cada día.*

*El lujo de disfrutar del sol durante más de 320 días al año.*

# DISCOVER

## ISEA Estepona

ISEA Estepona is located in Estepona (Malaga). It has easy, convenient connections to the main European cities from Malaga, which is only 60 minutes away from the development.

- **Malaga:** 94 km
- **Malaga-Costa del Sol Airport (AGP):** 86 km
- **Train station (Málaga María Zambrano):** 92 km
- **Marbella:** 36 km
- **Sevilla:** 228 km
- **Madrid:** 630 km


### *Descubre ISEA Estepona*

*ISEA Estepona se encuentra en Estepona (Málaga). Tiene fácil y cómoda conexión con las principales ciudades europeas desde Málaga, que se encuentra a tan solo 60 min. de ISEA Estepona.*

- **Málaga:** 94 km
- **Aeropuerto de Málaga-Costa del Sol (AGP):** 86 km
- **Estación de tren (Málaga María Zambrano):** 92 km
- **Marbella:** 36 km
- **Sevilla:** 228 km
- **Madrid:** 630 km






 **Playa Arroyo Vaquero Beach:** 1 km (10 min walking)  
*Playa Arroyo Vaquero: 1 km (10 min. a pie)*


**Playa del Cristo Beach:** 4 km  
*Playa del Cristo: 4 km*

**Playa de la Rada Beach:** 5,2 km  
*Playa de la Rada: 5,2 km*


 **Port of Estepona:** 5 km  
*Puerto de Estepona: 5 km*

 **Estepona High Resolution Hospital:** 1,6 km  
*Hospital de Alta Resolución de Estepona: 1,6 km*

**Cenyt Hospital :** 10,5 km  
*Cenyt Hospital: 10,5 km*

 **Estepona Golf:** 2,3 km  
*Estepona Golf: 2,3 km*

**Golf Club - Finca Cortesín :** 6,2 km  
*Club de Golf - Finca Cortesín: 6,2 km*

 **Mercadona:** 750 m  
**ALDI:** 1 km

 **Estepona Pharmacy:** 1 km  
*Farmacia Estepona: 1 km*

 **Arroyo Enmedio Sports Centre:** 1 km  
*Polideportivo Arroyo Enmedio: 1 km*

 **Diocesano Juan XXIII school:** 1,7 km  
*Colegio Diocesano Juan XXIII: 1,7 km*



# ARROYO ENMEDIO: the perfect place...

ISEA Estepona is located in Arroyo Enmedio, between **La Gaspara and Bahía Dorada, in the municipality of Estepona (Malaga)**. Just a 10-minute-walk away is Arroyo Vaquero beach, perfect for peace and relaxation, as even in high summer season it doesn't get more than 70% full. Plus, in the surrounding area there are supermarkets, a pharmacy, hospital, golf club...

Arroyo Enmedio is the perfect location for your new home, as you can enjoy all the comforts of the city (which is only 6 km away) plus the tranquillity of a life **surrounded by nature**, next to the Mediterranean Sea.

## *Arroyo Enmedio: el lugar ideal*

ISEA Estepona está situado en Arroyo Enmedio, entre **La Gaspara y Bahía Dorada, en el municipio de Estepona (Málaga)**. A tan solo 10 minutos a pie encontrarás la playa de Arroyo Vaquero, perfecta para disfrutar de momentos de relax y tranquilidad ya que incluso en temporada alta de verano no supera el 70% de ocupación. Además, en sus alrededores encontrarás supermercados, farmacia, hospital, club de golf...

Arroyo Enmedio es sin duda un enclave perfecto para tu nuevo hogar, ya que gozarás de todas las comodidades de la ciudad (que se encuentra a tan solo 6 km) y de la tranquilidad de vivir **rodeado de naturaleza** junto al mar Mediterráneo.

## ISEA Estepona: first development with 54 homes ▶

The ISEA Estepona project is full of character and respect for its natural surroundings: houses built in a 'step' design that blend in to their environment, without expecting the environment to adapt to them.

### *ISEA Estepona: primera promoción con 54 viviendas*

*ISEA Estepona es un proyecto carismático que respeta al máximo el entorno natural: viviendas construidas en escalera que se adaptan al entorno sin pretender que el entorno se adapte a la construcción.*



# 02 Life at its FULLEST

**All of our homes face east**, allowing heat to build up during the day before being released in the evening, keeping energy consumption down as they make the most of the sunlight.

Plus, most of our properties also have a west-facing rear terrace overlooked by the bedrooms, where you can enjoy the most beautiful sunsets on the Costa del Sol.

## *La vida plena*

*Nuestras viviendas están todas orientadas al este, lo que permite que el calor se acumule durante el día y se libere durante la tarde-noche. Debido a ello, tu gasto energético no se verá acentuado, ya que podrás aprovechar al máximo la luz del sol.*

*Además, la mayoría de las viviendas también disponen de orientación oeste en la terraza trasera a la que dan los dormitorios y desde donde vivirás los atardeceres más bonitos de toda la Costa del Sol.*

## The light of the Mediterranean ▶

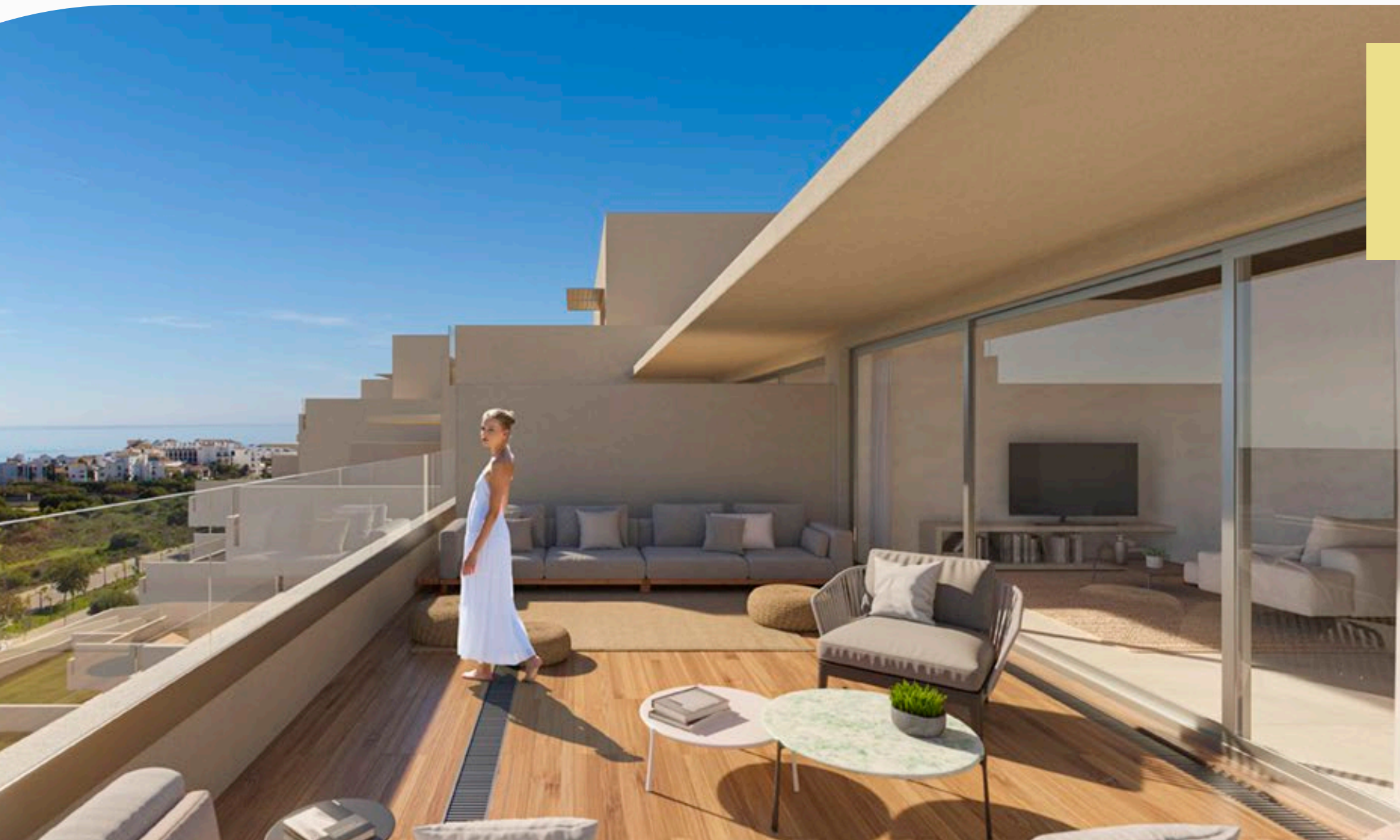
Views of the Mediterranean Sea from every room in your home, with spacious, light-filled terraces to enjoy every day.

## *La luz del Mediterráneo*

*Vistas al mar Mediterráneo desde cada habitación de tu vivienda, con amplias y luminosas terrazas para ser vividas cada día.*









## Adapted for their environment ▶

*Homes that integrate and respect nature,  
with the Mediterranean at your feet and all  
the space you need.*

*Adaptadas  
al entorno*

*Viviendas que se integran y respetan la naturaleza,  
con el Mediterráneo a tus pies y toda  
la amplitud que necesitas.*

# SIMPLY spectacular

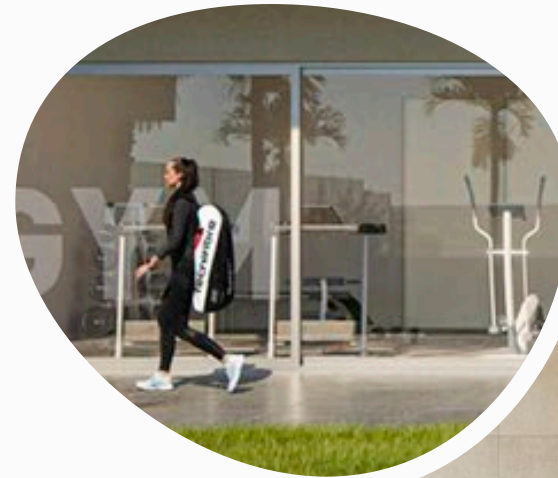
All of the **features, designs and materials** used in the construction of your next home have been carefully considered to ensure a supreme finish, designed to last a lifetime.

And thanks to the **architectural 'step' design**, the homes in ISEA Estepona blend in to their surroundings, respecting nature and allowing you to enjoy views of the Mediterranean from each of them.

## *Simplemente espectacular*

*Cada uno de los **elementos, diseños y materiales** utilizados en la construcción de tu próximo hogar han sido estudiados a conciencia para poder disfrutar de un acabado supremo durante toda la vida.*

*Además, gracias a la creación arquitectónica de los **bloques en escalera**, las viviendas en ISEA Estepona se adaptan al entorno, respetando la naturaleza y consiguiendo que disfrutes de las vistas al Mediterráneo desde cada una de ellas.*



ISEA ESTEPONA



# 03 Elegance comes FROM QUALITY

Our homes adapt to your lifestyle, so you can choose whether you want yours to have **2 or 3 bedrooms**, a penthouse, a duplex or a ground floor with a garden.

Choose the option that best suits your needs with the peace of mind of knowing that we have opted for **the very best materials**, so you can enjoy your elegant new home regardless of its size or style

Because when it comes to materials, simplicity is not at odds with quality.

## *La calidad es la base de la elegancia*

*Nuestras viviendas se adaptan a tu forma de vida, por eso podrás elegir si quieres que tu nuevo hogar tenga **2 o 3 dormitorios**, que sea un ático, un dúplex o un bajo con jardín.*

*Elige la opción que mejor se adecúe a tus necesidades con la tranquilidad de saber que hemos apostado por **los mejores materiales** para que disfrutes de la elegancia de tu nuevo hogar sin importar su tamaño o modalidad.*

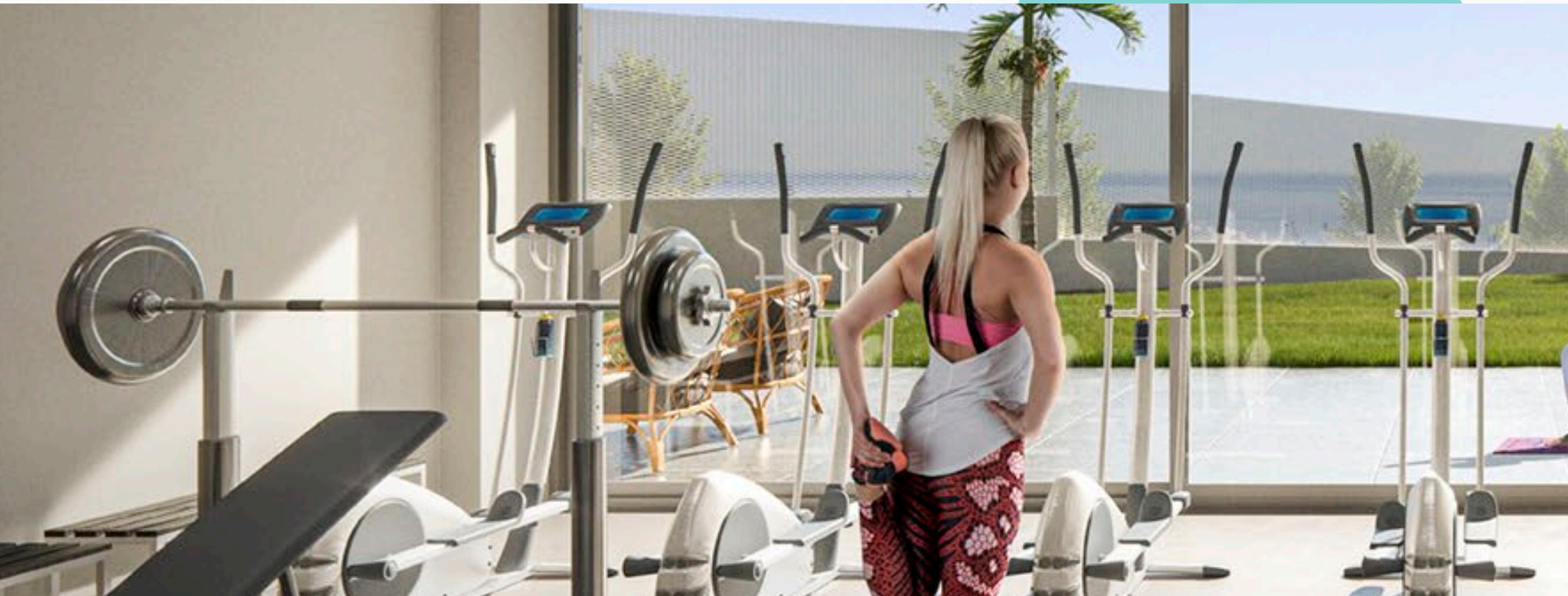
*Porque la sencillez en las líneas no está reñida con la calidad de los materiales.*



ISEA ESTEPONA

# The freedom **OF SPACE**

*La libertad del espacio*



The ISEA Estepona development is not just houses - this residential complex has been carefully designed to offer you so much more: **landscaped gardens, gym, sauna, steam room and a wonderful social club.** In addition, all homes come with their own **parking space and storage room**, so you don't need to worry about a lack of space in your home.

*ISEA Estepona son mucho más que viviendas; el complejo residencial está cuidado al detalle para ofrecerte mucho más: **zonas ajardinadas, gimnasio, sauna, baño de vapor y un estupendo club social.** Además, todas las viviendas constan de su propia **plaza de garaje y trasero**, por lo que podrás olvidarte para siempre de la falta de espacio en tu hogar.*

## ▼ Fully equipped

Keep fit in our state-of-the-art gym.

The comfort of training almost without leaving your home - what could be better?

## *Totalmente equipado*

*Mantente en forma en nuestro moderno gimnasio.*

*La comodidad de entrenar casi sin salir de casa,  
¡una experiencia única!*





2 Y 3  
BEDROOMS



INFINITY  
POOL



GARDEN  
AREAS



GYM



SAUNA AND  
STEAM BATH



SOCIAL  
CLUB



GARAGE  
INCLUDED



STORAGE ROOM  
INCLUDED



LIGHT-FILLED  
HOMES



VIEWS OF  
THE SEA

# The residential complex OF YOUR DREAMS

Enjoy a unique location on the Costa del Sol, and the privilege of living in a residential complex equipped with everything you need.

Take a refreshing dip in the **infinity pool** overlooking the Mediterranean, work out in our state-of-the-art **gym** equipped with everything your body needs, celebrate your family gatherings in the social club or enjoy a well-deserved moment of relaxation in the **sauna or steam bath**.

## *El complejo residencial de tu vida*

*Disfruta de un enclave único en la Costa del Sol, y del privilegio de vivir en un complejo residencial que tiene todo lo que necesitas.*

*Date un baño refrescante en la **piscina infinity** desde donde verás el Mar Mediterráneo, entrena en nuestro moderno **gimnasio** equipado con todo lo que tu cuerpo necesita, celebra tus reuniones familiares en el club social o disfruta de un merecido momento de relax en **la sauna y en el baño de vapor**.*







## ◀ Infinity pool

*Enjoy views of the Mediterranean from the pool, designed to produce a visual effect so it seems as if the water stretches to the horizon.*

### *Piscina infinity*

*Disfruta de las vistas al Mediterráneo desde la piscina. Gracias al estilo de construcción que tiene, se produce un efecto visual donde parece que el agua se extiende hasta el horizonte.*

# CHOOSE your new home

We know how important it is that your new home meets all your needs, which is why we offer 2 and 3 bedroom options and different types: **ground floors, ground floors with garden, mid-level floors and penthouses.**

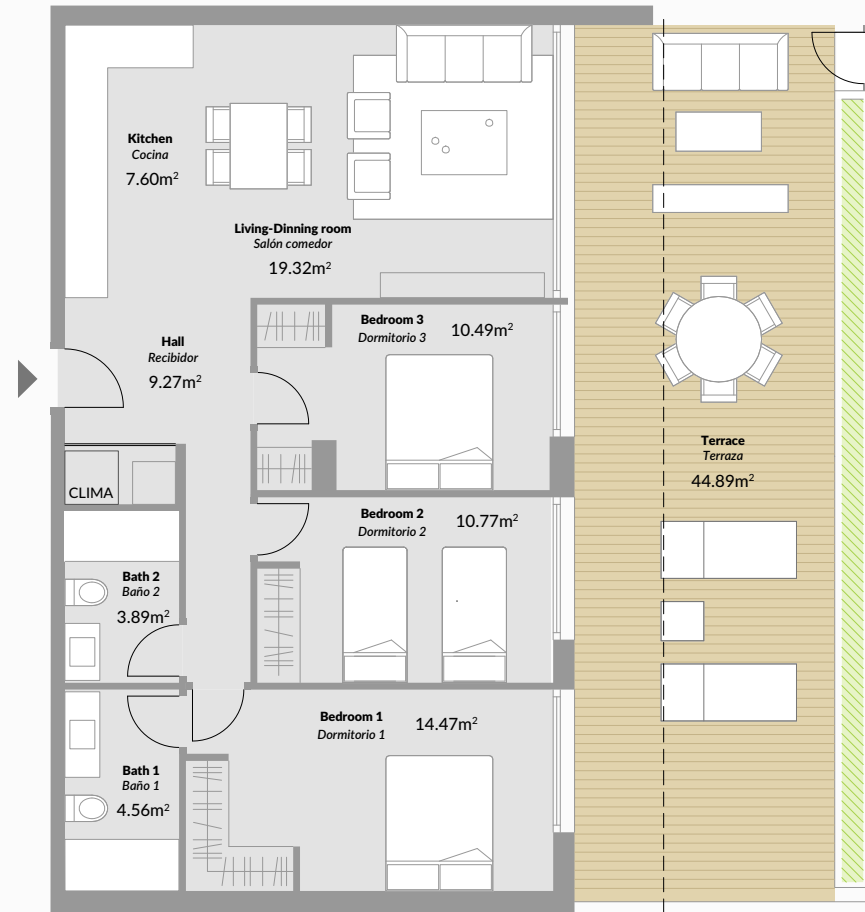
Discover all the possibilities each property has to offer and choose your new home.

## *Elige tu nuevo hogar*

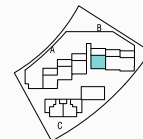
*Sabemos lo importante que es que tu nuevo hogar satisfaga todas sus necesidades, por lo que le ofrecemos viviendas de 2 y 3 dormitorios y diferentes modalidades: plantas bajas, plantas bajas con jardín, plantas intermedias y áticos.*

*Descubre todas las posibilidades de cada vivienda y elige tu nuevo hogar.*

### HOUSE TYPE GARDEN FLOOR. BLOCK B VIVIENDA TIPO PLANTA JARDÍN. BLOQUE B



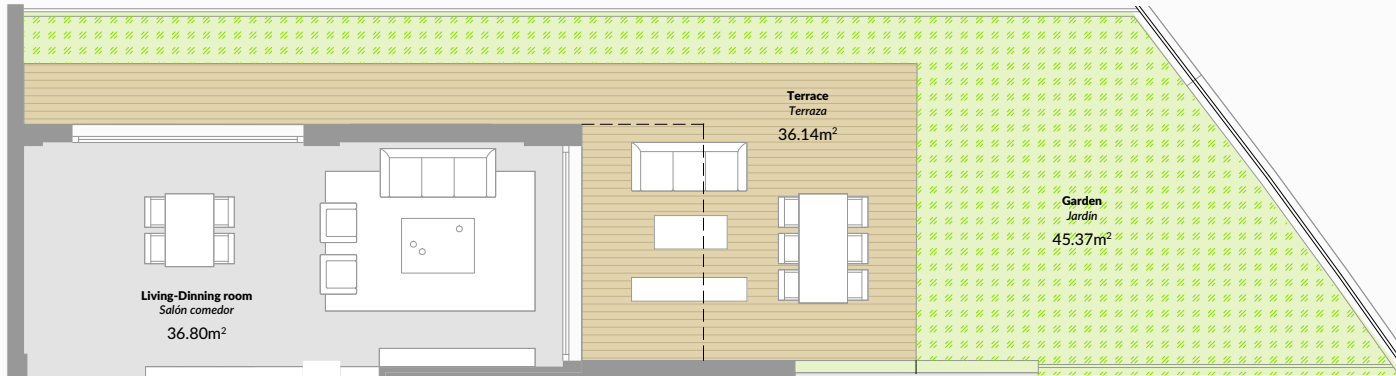
#### BUILDING / EDIFICIO B



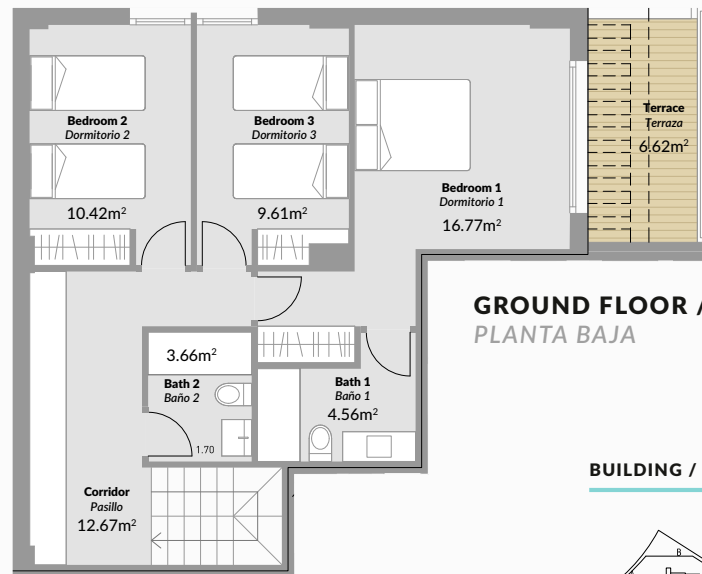
**ENCLOSED BUILT AREA 92,09 sqm./m<sup>2</sup>**  
SUP. CONSTRUIDA CERRADA

**TERRACE BUILT AREA 51,88 sqm./m<sup>2</sup>**  
SUP. CONSTRUIDA TERRAZA

**HOUSE TYPE GARDEN & GROUND FLOOR. BLOCK C**  
 VIVIENDA TIPO PLANTA JARDÍN Y PLANTA BAJA. BLOQUE C

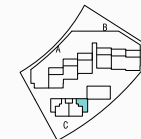


**GARDEN FLOOR / PLANTA JARDÍN**



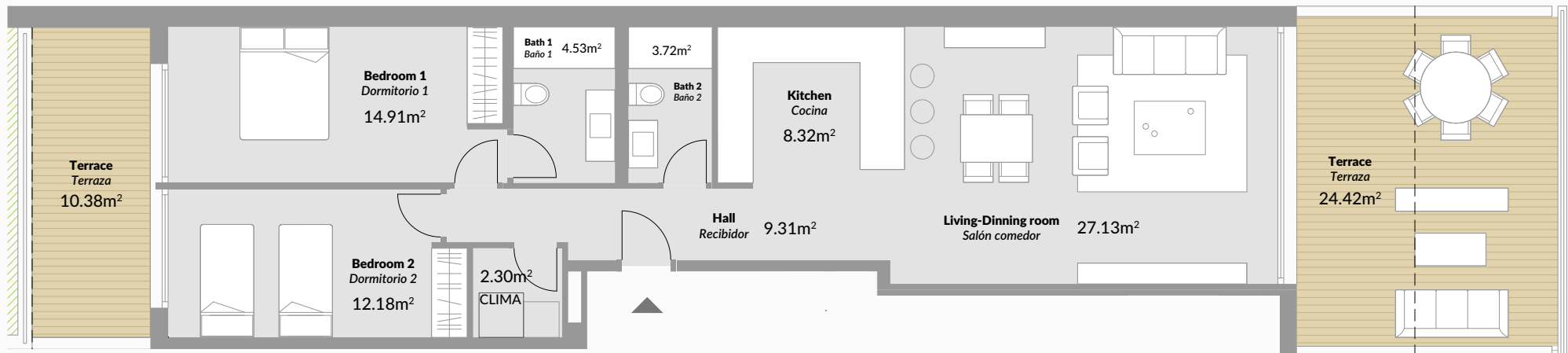
**GROUND FLOOR / PLANTA BAJA**

**BUILDING / EDIFICIO C**

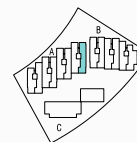


<b>ENCLOSED BUILT AREA</b> SUP. CONSTRUIDA CERRADA	<b>138,76 sqm./m<sup>2</sup></b>
<b>TERRACE BUILT AREA</b> SUP. CONSTRUIDA TERRAZA	<b>43,85 sqm./m<sup>2</sup></b>

**HOUSE TYPE GROUND FLOOR. BLOCK A**  
 VIVIENDA TIPO PLANTA BAJA. BLOQUE A



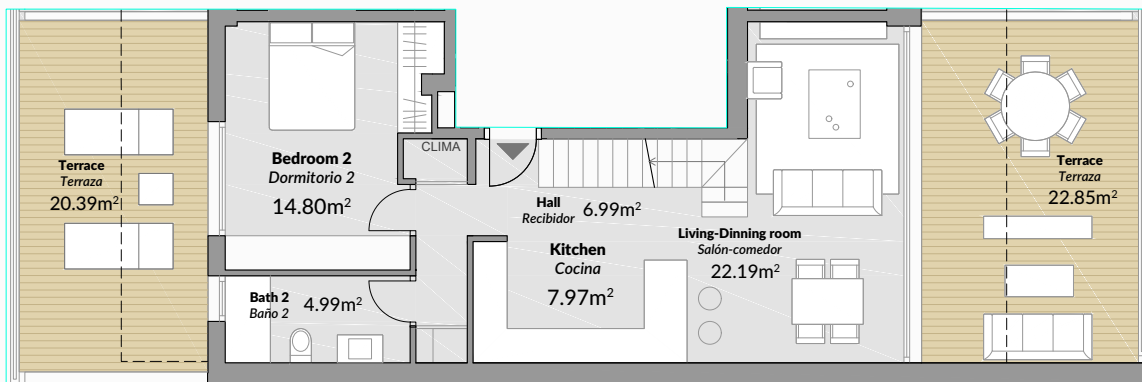
**BUILDING / EDIFICIO A**



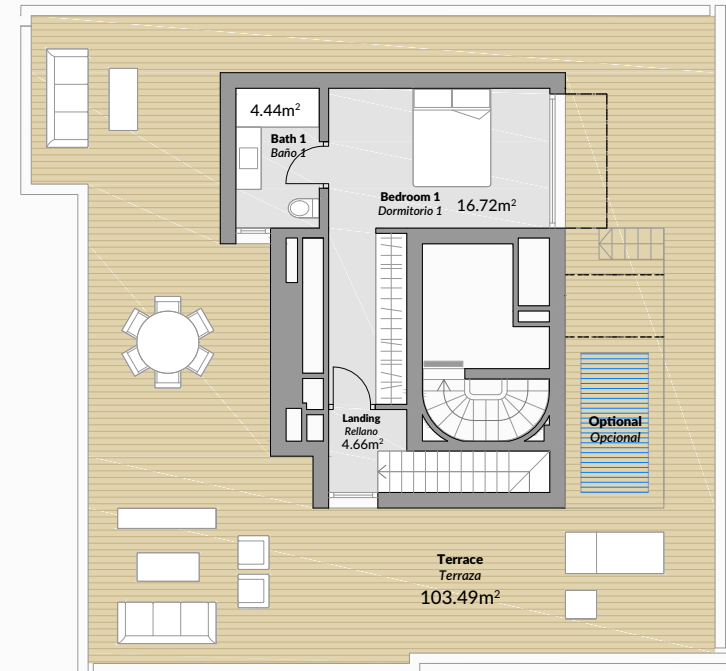
**ENCLOSED BUILT AREA 92,29 sqm./m²**  
 SUP. CONSTRUIDA CERRADA

**TERRACE BUILT AREA 38,40 sqm./m²**  
 SUP. CONSTRUIDA TERRAZA

**HOUSE TYPE SECOND & PENTHOUSE FLOOR. BLOCK A**  
*VIVIENDA TIPO PLANTA SEGUNDA Y ÁTICO. BLOQUE A*

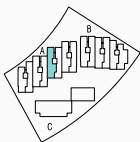


**SECOND FLOOR / PLANTA SEGUNDA**



**PENTHOUSE FLOOR / PLANTA ÁTICO**

**BUILDING / EDIFICIO A**



**ENCLOSED BUILT AREA** 103,49 sqm./m<sup>2</sup>  
*SUP. CONSTRUIDA CERRADA*

**TERRACE BUILT AREA** 159,44 sqm./m<sup>2</sup>  
*SUP. CONSTRUIDA TERRAZA*



## Estepona is magical ►

*Estepona combines tradition, art and innovation.  
Stroll through the charming streets in its historic  
centre and enjoy the magic.*

## *Estepona es mágica*

*Estepona combina tradición, arte e innovación.  
Recorre las encantadoras calles de su centro histórico  
y déjate sorprender.*



# 04 The perfect place TO LIVE

The region of **Andalusia** is home to this beautiful town.

Located in southern Spain, Estepona has the most beautiful old town on the Costa del Sol, full of colourful flowerpots that line its streets, giving it the charm of a village, in spite of being a city.

Estepona's climate, quality of life and excellent transport links make it the ideal place to buy a property and enjoy it 365 days a year: **second homes that become first homes.**


## *El lugar perfecto para vivir*

*Andalucía es la comunidad autónoma que da cobijo a esta preciosa ciudad. Ubicada al sur de España, Estepona cuenta con el casco histórico más bonito de la **Costa del Sol**, repleto de macetas de colores que recorren sus calles y que le dan ese encanto de pueblo siendo ya una gran ciudad.*

*El clima de Estepona, su calidad de vida y su excelente comunicación hacen de este entorno el lugar ideal para comprar una vivienda y disfrutarla durante los 365 días: segundas residencias que se convierten en primeras.*





 **(34) 690 000 444**  
Arroyo Enmedio. Estepona

[www.iseaestepona.com](http://www.iseaestepona.com)

livingISEA   **quadratica**  
Investment Partners