




BELLA SALINA
Collection
DÚPLEX



A modern outdoor terrace with a swimming pool, lounge chairs, and a dining table. The scene is set against a clear blue sky and a view of the ocean. A woman in a green dress and a wide-brimmed hat stands by the pool. The terrace is furnished with white lounge chairs, a dining table with white chairs, and a bowl of fruit. The overall atmosphere is bright and airy.

"LA VERDADERA RIQUEZA
DE UN HOGAR ESTÁ EN EL
ESPACIO, LA LUZ Y EL
AMBIENTE CREADO"

"THE TRUE WEALTH OF
A HOME IS IN THE SPACE,
THE LIGHT AND THE
AMBIANCE CREATED"

BELLA SALINA

Collection

DÚPLEX



Bella Salina Colección Dúplex destaca por su **diseño exterior**, una combinación de líneas puras y elementos revestidos, que le otorgan un estilo único, moderno y elegante a esta vivienda **a pie de playa**.

Con orientación sureste y situada en una zona residencial consolidada, la convierte en una vivienda ideal para disfrutar de la **vida mediterránea**.

Bella Salina Colección, Town house stands out for its **exterior design**, a combination of clear lines and embellished elements that provide a unique, modern and elegant style.

With south facing orientation and located in a well-established residential zone just 150m from the beach. It is a built for those who are looking to enjoy **life on the Mediterranean**.



Los DÚPLEX DUPLIX



Los DÚPLEX

DUPLEX



La distribución interior merece una especial atención, detalles que se han pensado cuidadosamente para proporcionar el **máximo confort** a sus propietarios y potenciar la **estética del espacio**. Por ello, en la planta principal, se ha creado un espacio "abierto y ligero" donde salón, comedor y cocina se conectan a través de unas puertas correderas aun patio interior para uso y disfrute al aire libre todo el año.

La **sencillez** es la clave de esta colección. De nuevo, con una simple estructura metálica en color blanco y barandilla de cristal, la escalera se convierte en el complemento perfecto para mantener la luminosidad y amplitud desde la entrada. Completan la distribución de esta planta una habitación con acceso al patio y baño Jack and Jill.

Its layout also deserves a special mention, details that have been carefully thought out to provide **maximum comfort** to their owners and enhance the **aesthetics of the space**. For this reason, on the main floor, an "open and light" space has been created where the living room, dining room and kitchen are connected through sliding doors to an interior patio for outdoor use and enjoyment all year round.

Simplicity is the key to this collection. Once again, with a simple white metal structure and a glass railing, the staircase becomes the perfect complement to maintain light and spaciousness from the entrance. The distribution of this floor is completed by a room with access to the patio and a Jack and Jill bathroom.



Los DÚPLEX

DUPLEX



Este dúplex todavía aguarda una parte muy especial: su piso de arriba. Al subir la escalera se llega a un espacio **chill out**, antesala del solárium: Un coqueto rincón con zona de lectura y escritorio. Este descansillo multifuncional da paso a dos amplias habitaciones, una de ellas con terraza privada y ambas comparten un elegante baño Jack Jill de ensueño con sus 10m² de superficie.

La terraza/solárium es sin duda la **joya de la casa**, está diseñada para lograr un encadenamiento de espacios en los que poder contemplar las vistas al mar, comer al aire libre, tomar el sol o disfrutar de un refrescante baño en la piscina.

¡Un paraíso natural en la puerta de casa!

This duplex still awaits a very special part: its top floor. Going up the stairs you reach a chill out space: A charming corner with a reading area and desk. This multifunctional landing leads to two spacious rooms, one of them with a private terrace and both share an elegant Jack Jill dream bathroom with its 10m² surface.

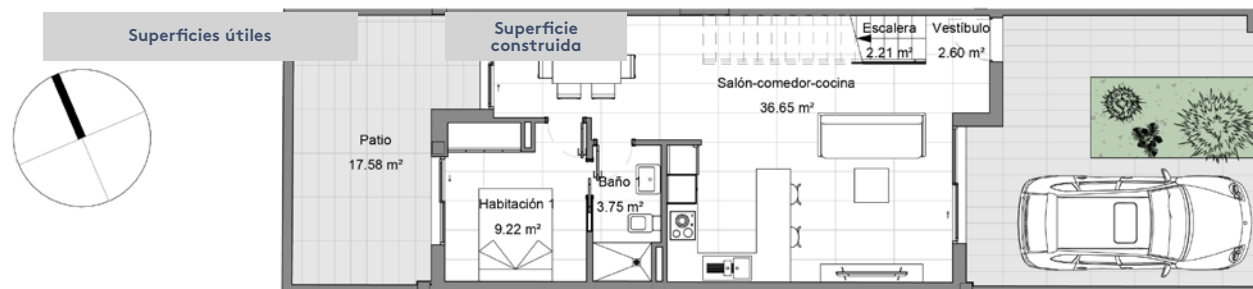
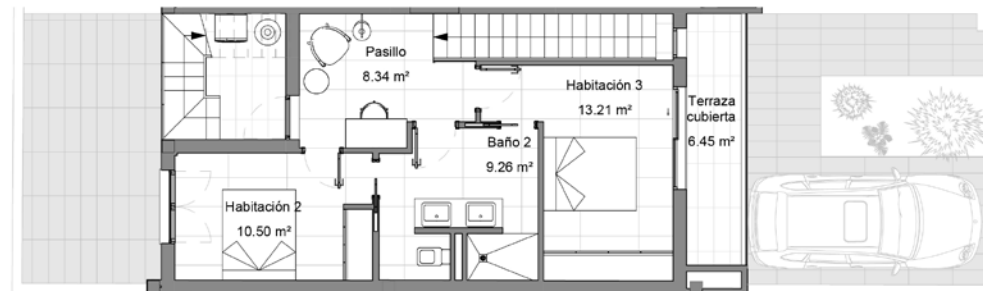
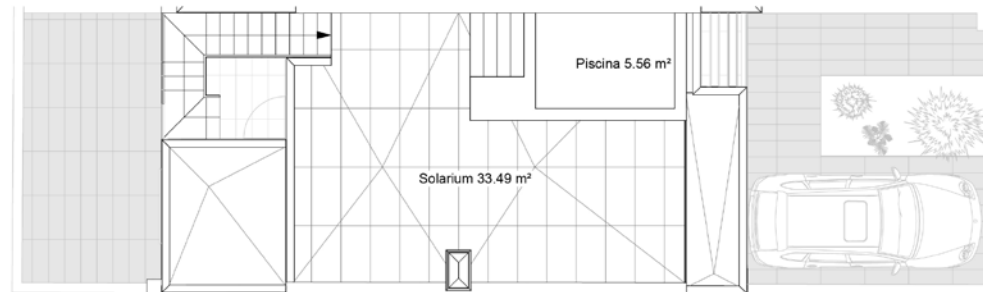
The main terrace is designed to achieve a sequence of spaces from which you can admire the sea views, dine outdoors, privately sunbathe or enjoy a refreshing dip in the pool.

Bella Salina Collection, Duplex... **A natural paradise at your doorstep!**



Los DÚPLEX / DUPLEX

Dúplex nº 1



Superficie construida vivienda 1

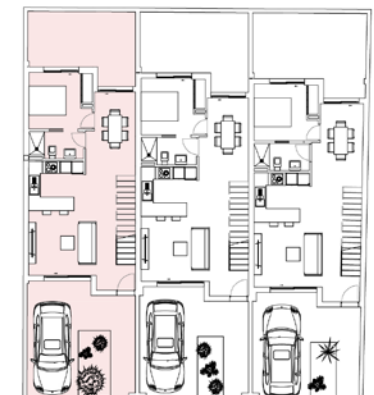
Planta baja	68.78 m ²
Planta primera	52.77 m ²
Terraza cubierta	2.29 m ²
	123.84 m ²

Parcela vivienda 1 118.12 m²

Superficies útiles vivienda 1

Planta baja	
Vestibulo	2.60 m ²
Escalera	2.21 m ²
Salón-comedor-cocina	36.65 m ²
Baño 1	3.75 m ²
Habitación 1	9.22 m ²
Patio	0.00 m ²
Porche cubierto	2.05 m ²
Terraza descubierta	0.00 m ²
	56.48 m ²

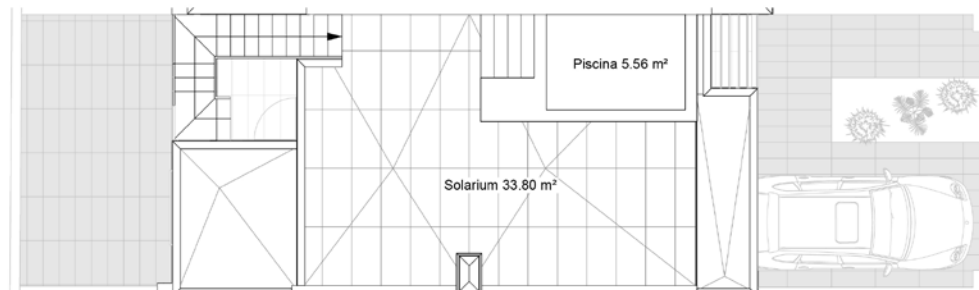
Planta primera	
Pasillo	8.34 m ²
Habitación 2	10.50 m ²
Baño 2	9.26 m ²
Habitación 3	13.21 m ²
Terraza cubierta	6.45 m ²
	47.76 m ²
Vivienda 1	104.24 m ²





Los DÚPLEX / DUPLEX

Dúplex nº 2



Superficie construida vivienda 3

Planta baja	69.47 m ²
Planta primera	53.52 m ²
Terraza cubierta	2.23 m ²
	125.22 m ²

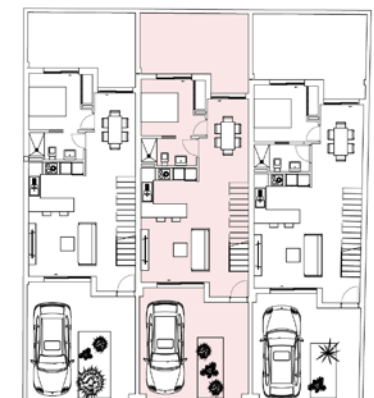
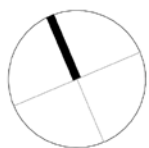
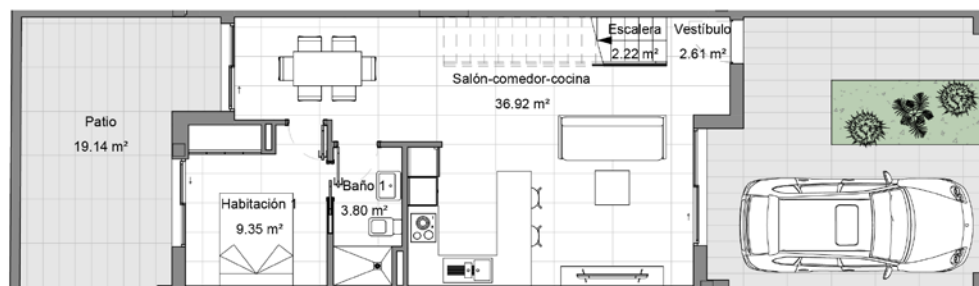
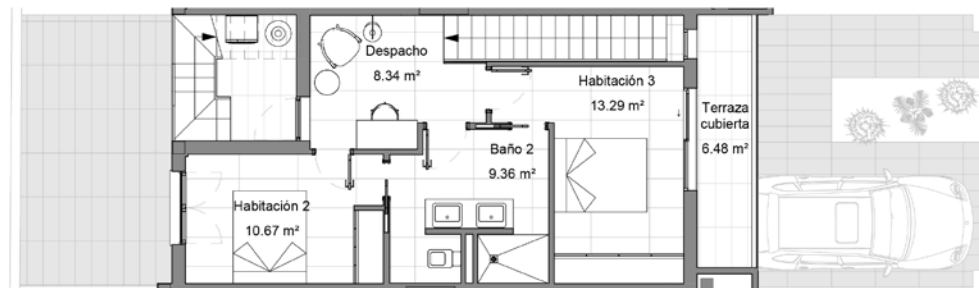
Parcela vivienda 2

116.26 m²

Superficies útiles vivienda 2

Planta baja	
Vestíbulo	2.61 m ²
Escalera	2.22 m ²
Salón-comedor-cocina	36.92 m ²
Baño 1	3.80 m ²
Habitación 1	9.35 m ²
Patio	0.00 m ²
Porche cubierto	2.05 m ²
Terraza descubierta	0.00 m ²
	56.95 m ²

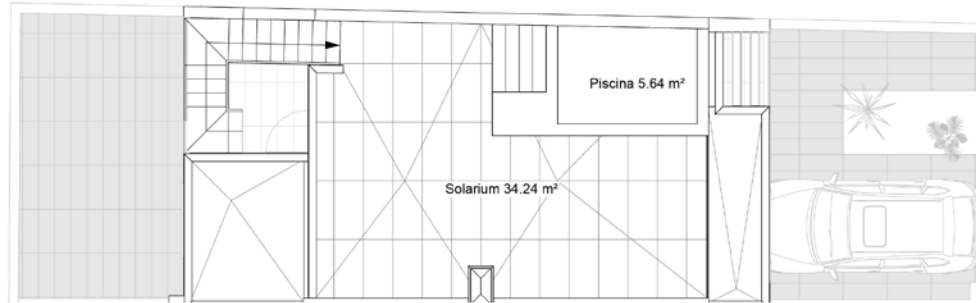
Planta primera	
Despacho	8.34 m ²
Habitación 2	10.67 m ²
Baño 2	9.36 m ²
Habitación 3	13.29 m ²
Terraza cubierta	6.48 m ²
	48.14 m ²
Vivienda 2	105.09 m ²





Los DÚPLEX / DUPLEX

Dúplex nº 3



Superficie construida vivienda 2

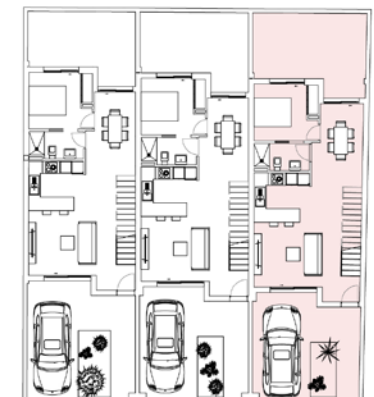
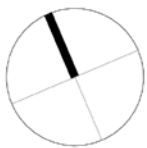
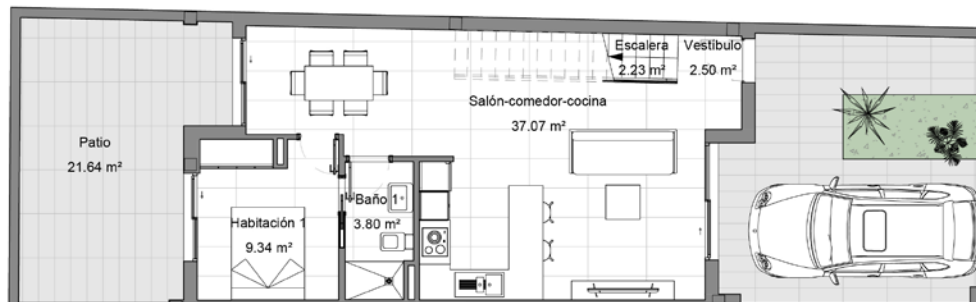
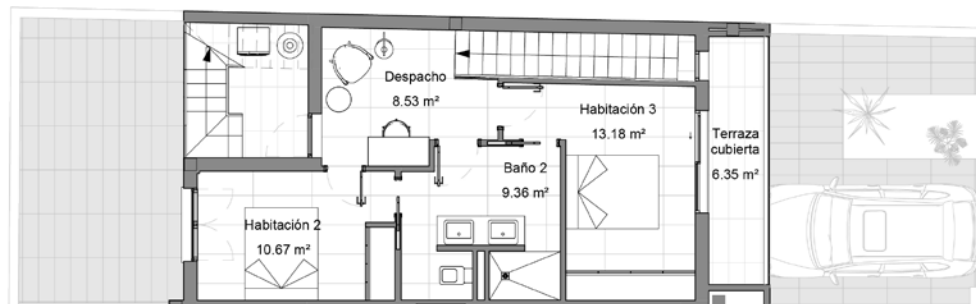
Planta baja	67.79 m ²
Planta primera	51.73 m ²
Terraza cubierta	2.30 m ²
	121.82 m ²

Parcela vivienda 3 119.19 m²

Superficies útiles vivienda 3

Planta baja	
Vestíbulo	2.50 m ²
Escalera	2.23 m ²
Salón-comedor-cocina	37.07 m ²
Baño 1	3.80 m ²
Habitación 1	9.34 m ²
Patio	0.00 m ²
Porche cubierto	2.04 m ²
Terraza descubierta	0.00 m ²
	56.98 m ²

Planta primera	
Despacho	8.53 m ²
Habitación 2	10.67 m ²
Baño 2	9.36 m ²
Habitación 3	13.18 m ²
Terraza cubierta	6.35 m ²
	48.09 m ²
Vivienda 3	105.07 m ²





Ubicación Location

TORRE DE LA HORADADA

¿Eres más de playa o de montaña? No te preocupes, en Bella Salina está todo muy cerca y hay un montón de planes para ti: surf o senderismo, submarinismo o hípica, golf... ¡O tomar el sol! Tú decides.

Torre de la Horadada es famosa por sus playas con bandera Azul y calificadas con la "Q" de Calidad.

Dispone de un pequeño puerto deportivo, donde se imparten clases de vela y que goza también de una amplia oferta para la realización de múltiples actividades y deportes acuáticos. Así mismo, son famosas también las rutas de senderismo y ciclo turismo que recorren toda la extensa geografía del municipio.

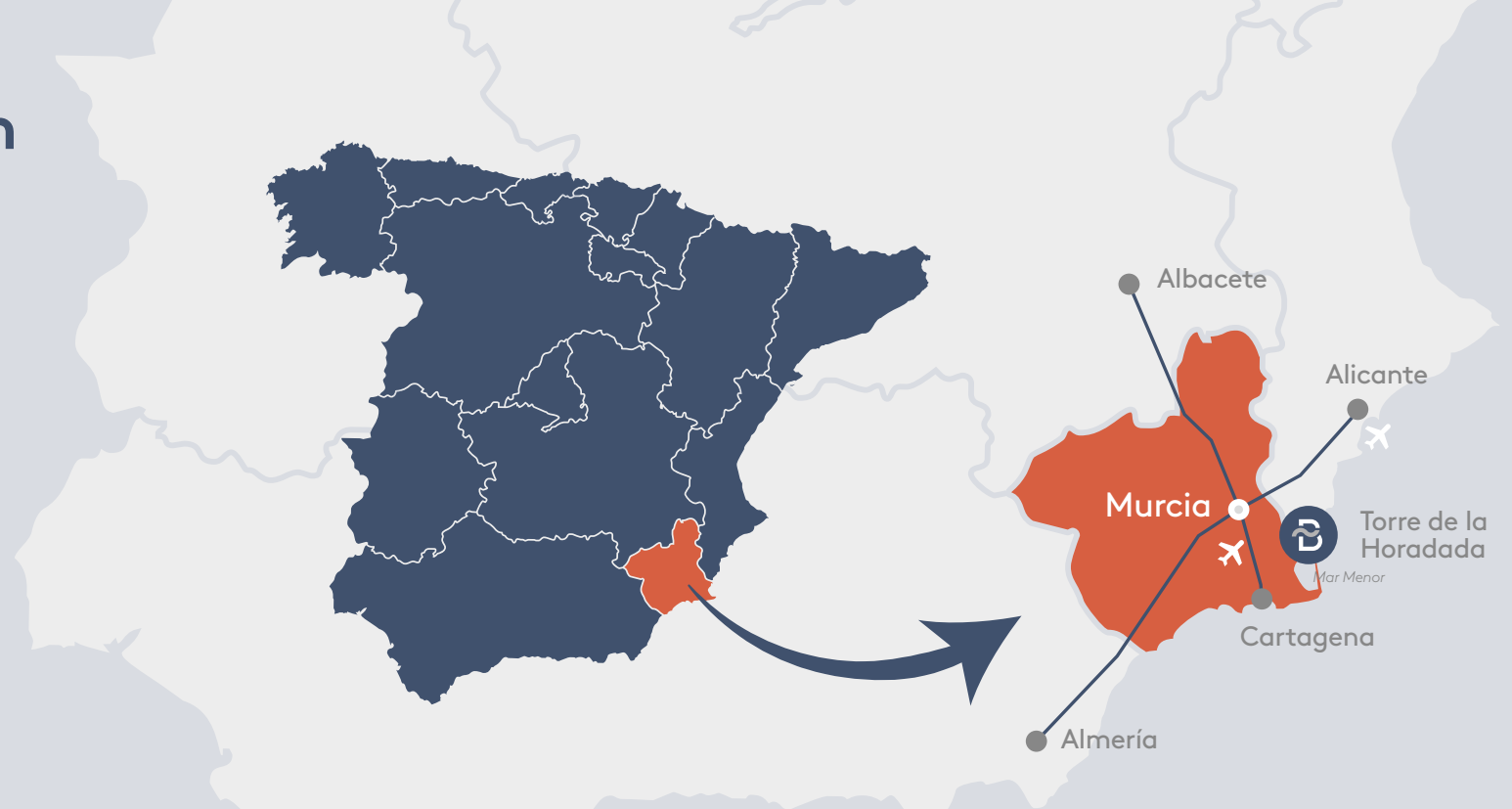
Are you more of a beach or mountain? Don't worry, in Bella Salina everything is very close and there are plenty of plans for you: surfing or hiking, scuba diving or horse riding, golf... Or sunbathing! Up to you.

Torre de la Horadada is famous for its beaches with Blue Flag and qualified with the "Q" for Quality. It has a small marina, where sailing lessons are given and which also offers a wide range of activities and water sports. Likewise, the hiking and cycle tourism routes are also famous, covering the whole of the municipality's extensive geography.



Ubicación

Location



TORRE DE LA HORADADA

Además, como buena población costera que se precie, dispone de una amplia variedad de bares y restaurantes que ofrecen una variedad increíble de platos de sabor mediterráneo, en cuya base principal se utilizan los pescados y mariscos de la zona.

Su ubicación permite acceder al aeropuerto de "El Altet" en Alicante situado a 80Km de distancia y al aeropuerto de "Corvera" en Murcia a 45 Km, con una amplia oferta de vuelos nacionales e internacionales que conectan con todo el mundo.

Cartagena está a un paso, y con él su ambiente sofisticado y exclusivo, sus boutiques, restaurantes y su espectacular puerto deportivo.

Una ubicación única junto a municipios de gran atractivo turístico y residencial.

In addition, as a good coastal town, it has a wide variety of bars and restaurants that offer an incredible variety of dishes with a Mediterranean flavour, in whose main base the fish and seafood of the area is used.

The town is very well connected, road access is convenient and direct, by motorway AP-7. You can access "El Altet" airport in Alicante (80Km away) and "Corvera" airport in Murcia (45Km away), both offering a wide range of national and international flights connected to the whole world.

Cartagena is one step away, a city very sophisticated with exclusive atmosphere, its boutiques, restaurants and a spectacular marina.

A unique location next to municipalities of great tourist and residential attraction!



MAR
MEDITERRÁNEO

LA MANGA DEL
MAR MENOR

MAR
MENOR

PUERTO
SAN PEDRO

SALINAS
MAR MENOR

TORRE DE LA
HORADADA

CLUB
NÁUTICO





Memoria de calidades

Building specs



CIMENTACIÓN Y ESTRUCTURA

- Cimentación y estructura de hormigón armado de acuerdo a estudio geotécnico y según normativa vigente.

STRUCTURE, ENCLOSURES AND FACADE

- Foundation and reinforced concrete structure according to a geotechnical study and according to current regulations.



FACHADAS Y TABIQUERÍAS

- Cerramientos ejecutados con doble tabique, cámara de aire y aislante térmico y acústico.
- Divisiones interiores con ladrillo HD.
- Fachada con acabado de mortero monocapa enlucido fino color blanco.

ENCLOSURES AND FACADE

- Double brick wall with air chamber and thermal-acoustic insulation.
- Internal walls made with brick HD.
- Facade with monolayer white mortar and ceramic finishing with water-repellent application.



CUBIERTAS

- Cubierta plana invertida transitable con aislamiento térmico y acústico e impermeabilización en cubierta.

TERRACE

- Passable inverted flat roof with thermal insulation and waterproofing membrane.



ACABADOS EN SUELOS Y PAREDES

- Pavimento cerámico en toda la vivienda y antideslizante en terra-zas y solárium.
- Alicatados de paramentos en baños.
- Particiones con acabado con enlucido de yeso.
- Pintura lisa en paramentos verticales y horizontales, color blanco.

FINISH IN FLOOR AND WALLS

- Ceramic tiles flooring in the house and non-slippery tiling in terraces and solarium.
- High quality tiling in kitchen and bathrooms
- Smooth plaster finish painted in matt white colour.

Memoria de calidades

Building specs



CARPINTERÍA EXTERIOR

- Puerta de entrada con cerradura de seguridad color madera.
- Carpintería exterior de PVC, con hojas correderas de cierre hermético, y persianas de aluminio térmico en ventanas exteriores. Doble acristalamiento laminado.
- Persianas motorizadas en toda la vivienda.
- Persiana del salón (fachada frontal) de seguridad.

EXTERNAL CARPRENTRY

- Security entrance door.
- External carpentry in PVC with high quality frames to enhance thermal performance (white colour).
- Motorized blinds.
- Security blind in the living room with access to the front garden.



CARPINTERÍA INTERIOR

- Puertas de paso interiores lacadas en blanco.
- Armarios empotrados, realizados en madera de DM lacada en blan-co. Forrado interior en melamina, con cajoneras, barra de cuelgue y cajoneras.
- Los herrajes, manillas y tiradores serán cromados mate.
- Cocina totalmente amueblada con encimera de piedra artificial, fregadero de acero inoxidable y con grifería monomando – sistema ahorro de agua.
- Electrodomésticos: frigorífico, placa, horno, microondas, extrac-tor, lavavajillas, lavadora incluido.

INTERIOR CARPENTRY

- Internal carpentry lacquered in white colour.
- White lacquered built-in wardrobes with MD doors, fitted with set of drawers and hanging bar.
- The fittings, handles and handles will be matt chrome.
- Fully furnished kitchen with artificial stone countertop, sink and tap.
- White goods included.



INSTALACIÓN DE FONTANERÍA Y SANITARIOS

- Instalación de fontanería de agua fría y caliente realizada con tuberías de PP-R. Llaves de corte en cuartos húmedos.
- Instalación de saneamiento y pluviales realizada en PVC con bajantes in-sonorizadas.
- Aparatos sanitarios porcelánicos.
- Muebles de diseño con lavabo, grifo monomando y espejo.
- Columna de ducha empotrada con rociador "rain".
- Plato de ducha acrílico a nivel del suelo y mampara con vidrio de seguridad.
- Los espacios exteriores dispondrán de tomas de agua.

PLUMBING AND SANITARY INSTALLATION

- Hot and cold-water plumbing installation made with PP-R pipes. Stopcocks in wet rooms.
- Sanitation and rainwater installation made of PVC with soundproof downspouts.
- Top quality porcelain sanitary ware.
- Design furniture with sink, mixer tap and mirror.
- Built-in shower column with "rain" shower head.
- Acrylic shower tray at ground level and safety glass screen.
- Outdoor spaces will have water intakes.

Memoria de calidades

Building specs



INSTALACIÓN ELÉCTRICA Y TELECOMUNICACIONES

- Instalación eléctrica y telecomunicaciones según normativa vigente.
- Mecanismos Niessen color blanco.
- Grado de electrificación elevado hasta 9.2Kw.
- Iluminación interior y exterior de bajo consumo.

ELECTRICAL INSTALLATION AND TELECOMMUNICATIONS

- Electrical installation and telecommunications according to current regulations.
- Niessen switches (Zenit model in white).
- Electrification degree increased up to 9.2Kw
- Low consumption interior and exterior lighting.



CALEFACCIÓN Y CLIMATIZACIÓN

- Pre-instalación de aire acondicionado centralizado en toda la vivienda con distribución interior mediante conductos en falso techo.
- Generación de ACS mediante acumulador de aerotermia
- Instalación de enchufe en baños para radiador eléctrico

HEATING AND AIR CONDITIONING

- Pre-installation of centralized air conditioning throughout the house with interior distribution through ducts in False ceiling.
- DHW generation by aerothermal accumulator
- Installation of socket in bathrooms for electric radiator.



ENERGÍA VERDE

- Plaza de aparcamiento con pre-instalación de carga de vehículos eléctricos según normativa vigente
- Pre-instalación de placas fotovoltaicas para autoconsumo por vivienda

GREEN ENERGY

- Pre-installation for charging electric vehicles according to current regulations.
- Pre -installation of 2 photovoltaic panels for self-consumption in the property.



ELEMENTOS EXTERIORES

- Piscina en el solárium
- Cocina exterior con encimera de piedra artificial y fregadero de acero inoxidable.

EXTERIOR ELEMENTS

- Swimming pool in the solarium
- Exterior kitchen with artificial stone countertop, sink and tap.

Las descripciones, medidas, calidades, en definitiva, la totalidad del contenido de este folleto está sometido a las variaciones y modificaciones que la Ley, Reglamentos, Organismos Públicos y demás Administraciones introduzcan, así como a la conveniencia de la misma Promotora que podrá sustituir por otras de calidad similar o superior." Este documento no tiene valor contractual.

The descriptions, measurements, qualities, in short, the entire content of this brochure is subject to the variations and modifications that the Law, Regulations, Public Organizations and other Administrations introduce, as well as at the convenience of the Promoter itself, which may replace by others of similar or superior quality. This document is not contractual.

 BELLA SALINA

Collection

DÚPLEX

