

# LIDIAMAR\_MODELO ADDAIA\_Vivienda 12

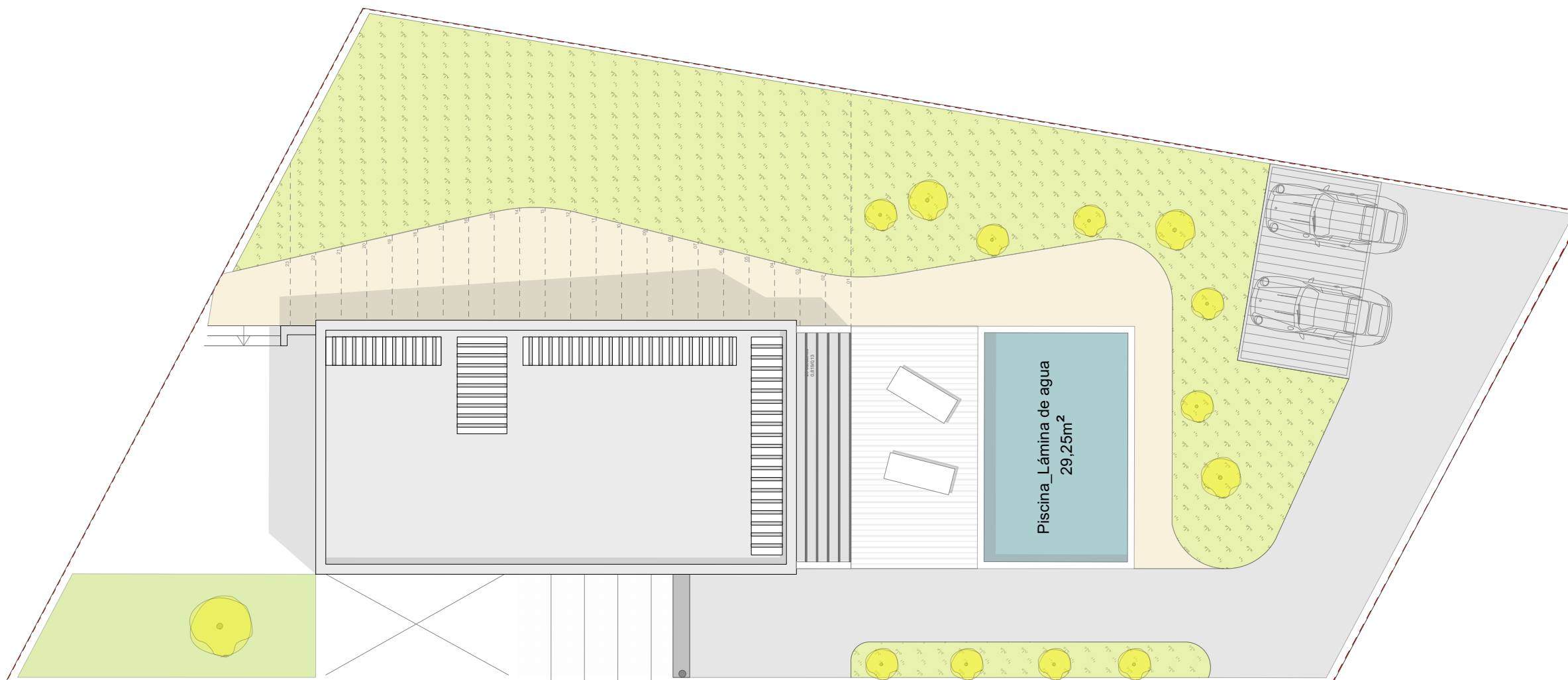
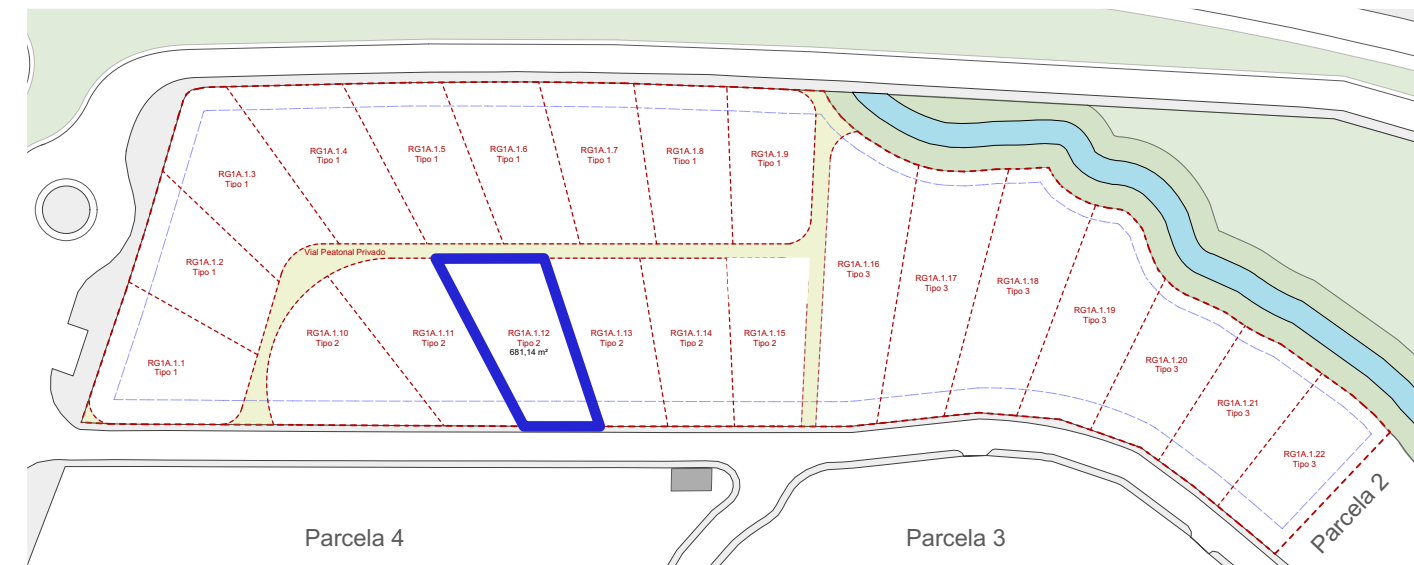
Superficie Parcela = **681,14 m<sup>2</sup>**

Superficie Construida total = **158,0 m<sup>2</sup>**

Superficie Edificable = **111,0 m<sup>2</sup>**

Superficie Útil total (sin terrazas) = **138,03 m<sup>2</sup>**

Superficie Terrazas total = **74,64 m<sup>2</sup>**



\*MATERIALES SEGUN MEMORIA DE CALIDADES

\*TODOS LOS DETALLES QUE FIGURAN EN EL PLANO SON ORIENTATIVOS

\*SUPERFICIES APROXIMADAS TOMADAS DEL PROYECTO BÁSICO QUE PODRÍAN VERSE LIGERAMENTE ALTERADAS DURANTE LA EJECUCIÓN DE LAS OBRAS

Designed by omo estudio



# LIDIAMAR\_MODELO ADDAIA\_Vivienda 12

Superficie Parcela = **681,14 m<sup>2</sup>**

Superficie Construida total = **158,0 m<sup>2</sup>**

Superficie Edificable= **111,0 m<sup>2</sup>**

Superficie Útil total (sin terrazas)= **138,03 m<sup>2</sup>**

Superficie Terrazas total= **74,64 m<sup>2</sup>**

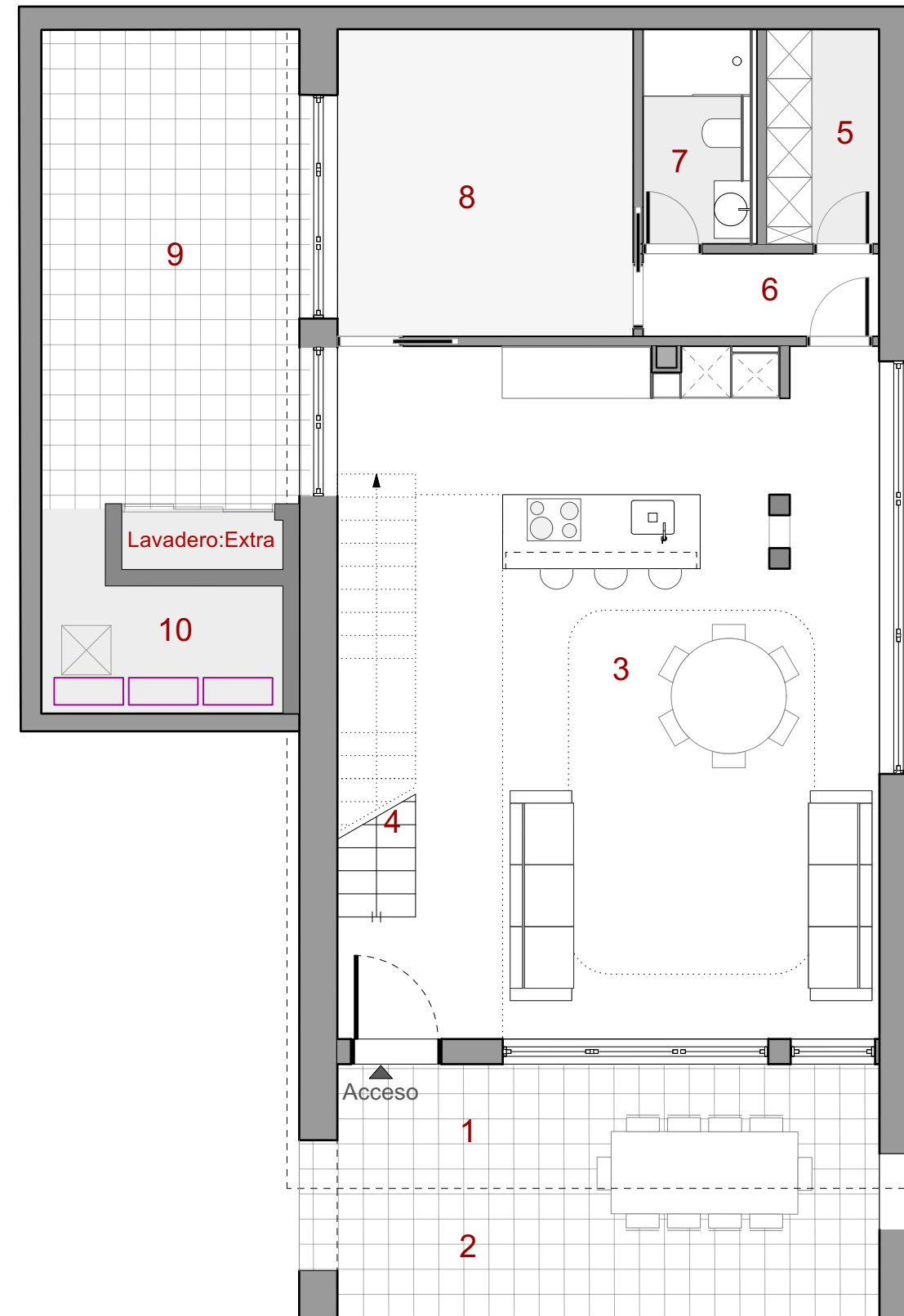
## Planta Baja

1	Terraza cubierta (50%).....	10,60 m <sup>2</sup>
2	Terraza descubierta .....	10,89 m <sup>2</sup>
3	Salón-comedor-cocina.....	54,85m <sup>2</sup>
4	Escalera planta baja.....	5,11 m <sup>2</sup>
5	Despensa/Instalaciones.....	3,60m <sup>2</sup>
6	Distribuidor.....	3,09 m <sup>2</sup>
7	Baño.....	3,05 m <sup>2</sup>
8	Estancia.....	14,19 m <sup>2</sup>
9	Patio interior.....	20,43 m <sup>2</sup>
10	Área de Instalaciones.....	7,73 m <sup>2</sup>

**SUPERFICIE ÚTIL Planta Baja 92,07 m<sup>2</sup>**

**SUPERFICIE TERRAZAS Planta Baja 41,92 m<sup>2</sup>**

**SUPERFICIE CONSTRUIDA Planta Baja 99,60 m<sup>2</sup>**



\*TODOS LOS DETALLES QUE FIGURAN EN EL PLANO SON ORIENTATIVOS

\*SUPERFICIES APROXIMADAS TOMADAS DEL PROYECTO BÁSICO QUE PODRÍAN VERSE LIGERAMENTE ALTERADAS DURANTE LA EJECUCIÓN DE LAS OBRAS

\*MATERIALES SEGUN MEMORIA DE CALIDADES

## LIDIAMAR\_MODELO ADDAIA\_Vivienda 12

Superficie Parcela = **681,14 m<sup>2</sup>**

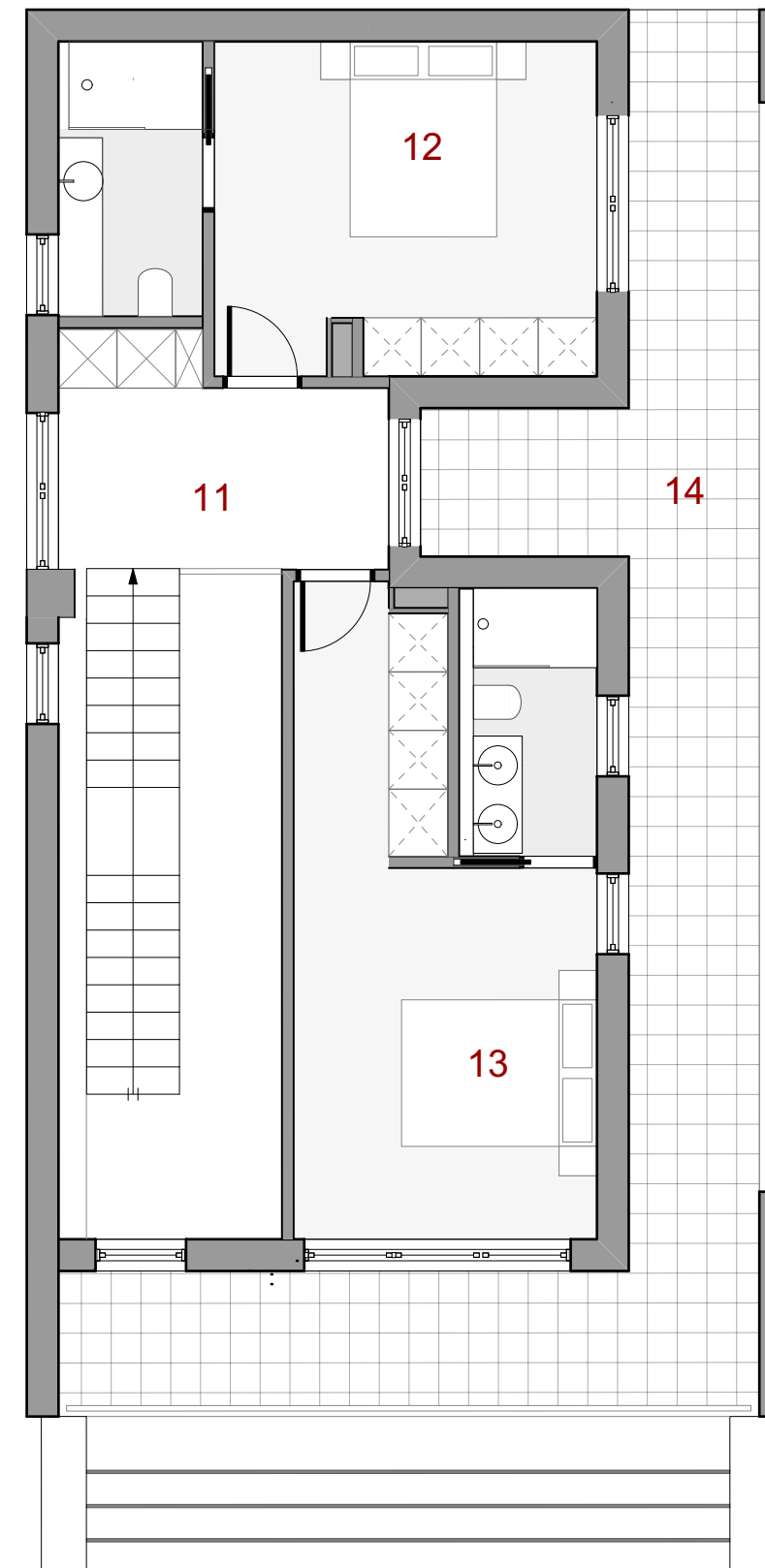
Superficie Construida total = **158,0 m<sup>2</sup>**

Superficie Edificable= **111,0 m<sup>2</sup>**

Superficie Útil total (sin terrazas)= **138,03 m<sup>2</sup>**

Superficie Terrazas total= **74,64 m<sup>2</sup>**

### Planta Primera



11 Distribuidor.....	7,63 m <sup>2</sup>
12 Habitación en suite.....	17,76 m <sup>2</sup>
13 Habitación en suite.....	20,57 m <sup>2</sup>
14 Terraza.....	32,72 m <sup>2</sup>

**SUPERFICIE ÚTIL Planta Primera 45,96 m<sup>2</sup>**

**SUPERFICIE Terrazas Planta Primera 32,72 m<sup>2</sup>**

**SUPERFICIE CONSTRUIDA Planta Primera 58,40 m<sup>2</sup>**

\*TODOS LOS DETALLES QUE FIGURAN EN EL PLANO SON ORIENTATIVOS

\*SUPERFICIES APROXIMADAS TOMADAS DEL PROYECTO BÁSICO QUE PODRÍAN VERSE LIGERAMENTE ALTERADAS DURANTE LA EJECUCIÓN DE LAS OBRAS

\*MATERIALES SEGUN MEMORIA DE CALIDADES

Designed by omo estudio



# LIDIAMAR\_MODELO ADDAIA\_Vivienda 13



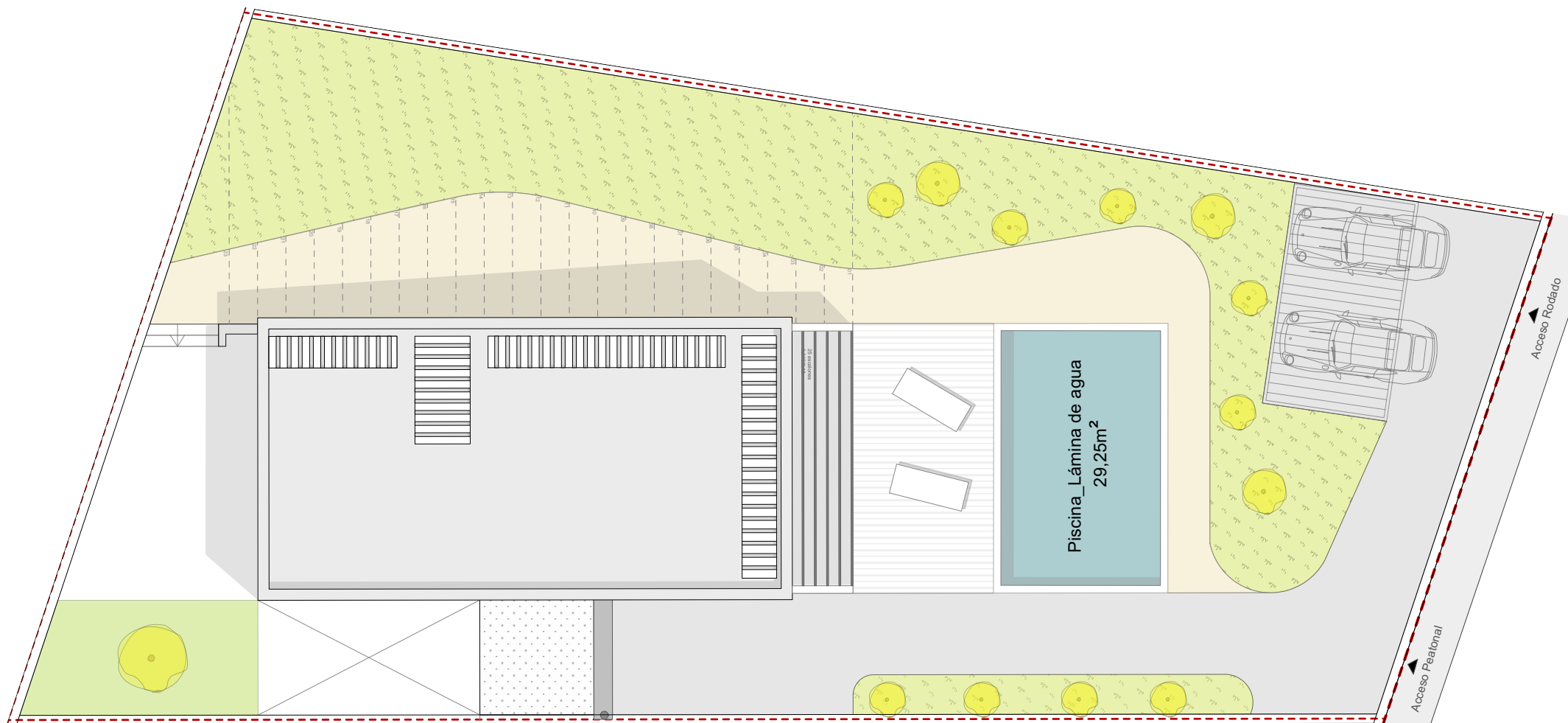
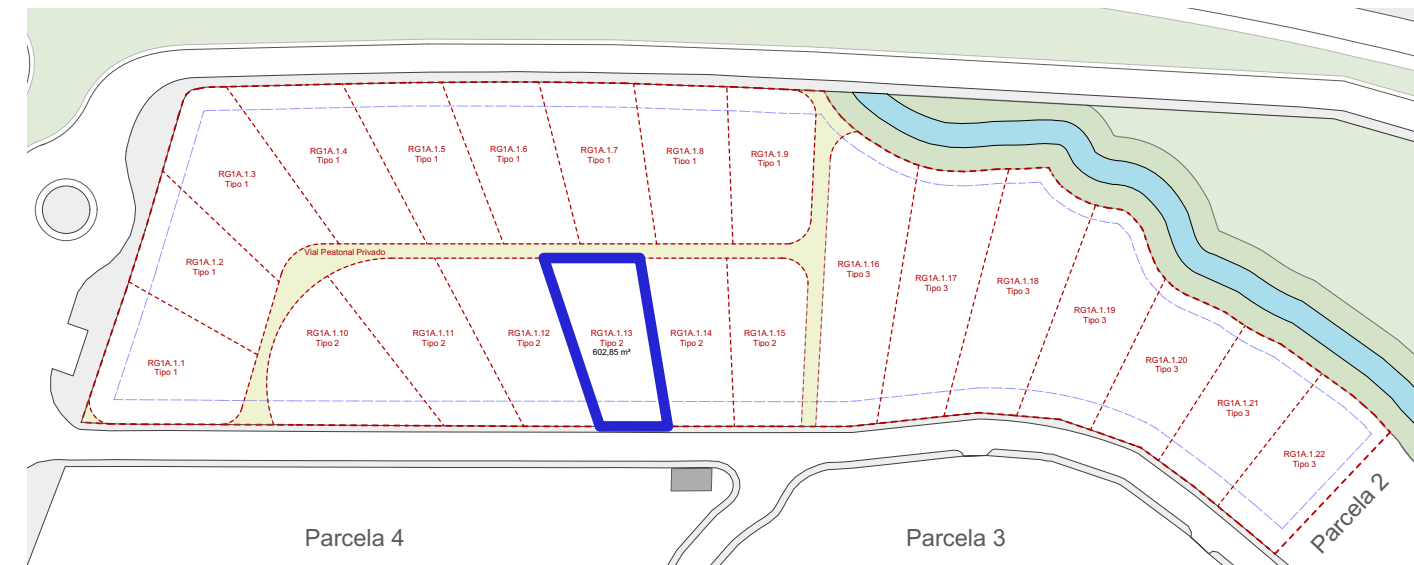
Superficie Parcela = **602,85 m<sup>2</sup>**

Superficie Construida total = **158,0 m<sup>2</sup>**

Superficie Edificable= **111,0 m<sup>2</sup>**

Superficie Útil total (sin terrazas)= **138,03 m<sup>2</sup>**

Superficie Terrazas total= **74,64 m<sup>2</sup>**



\*MATERIALES SEGUN MEMORIA DE CALIDADES

\*TODOS LOS DETALLES QUE FIGURAN EN EL PLANO SON ORIENTATIVOS

\*SUPERFICIAS APROXIMADAS TOMADAS DEL PROYECTO BÁSICO QUE PODRÍAN VERSE LIGERAMENTE ALTERADAS DURANTE LA EJECUCIÓN DE LAS OBRAS

Designed by omo estudio



# LIDIAMAR\_MODELO ADDAIA\_Vivienda 13

Superficie Parcela = **602,85 m<sup>2</sup>**

Superficie Construida total = **158,0 m<sup>2</sup>**

Superficie Edificable= **111,0 m<sup>2</sup>**

Superficie Útil total (sin terrazas)= **138,03 m<sup>2</sup>**

Superficie Terrazas total= **74,64 m<sup>2</sup>**

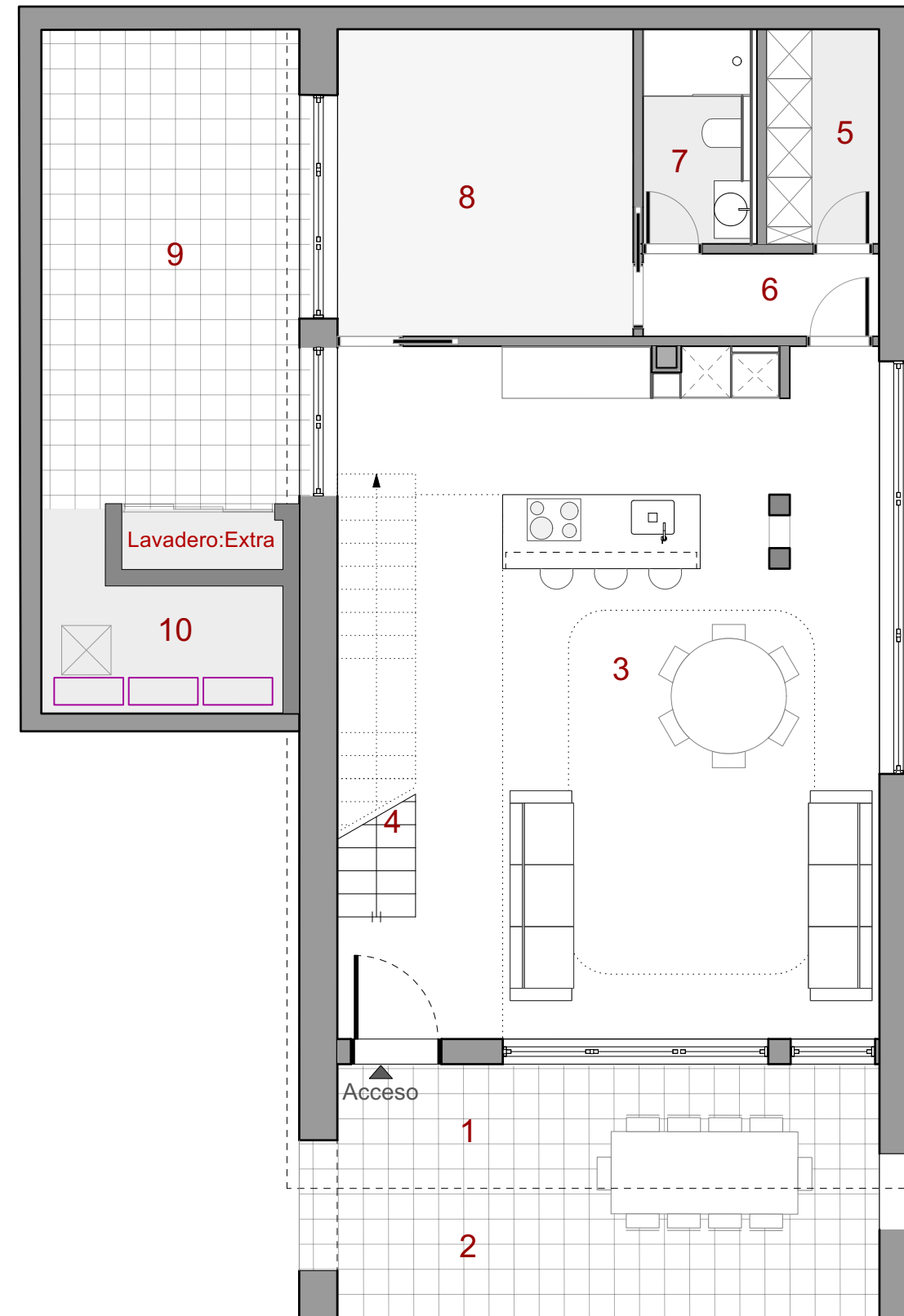
## Planta Baja

1	Terraza cubierta (50%).....	10,60 m <sup>2</sup>
2	Terraza descubierta .....	10,89 m <sup>2</sup>
3	Salón-comedor-cocina.....	54,85m <sup>2</sup>
4	Escalera planta baja.....	5,11 m <sup>2</sup>
5	Despensa/Instalaciones.....	3,60m <sup>2</sup>
6	Distribuidor.....	3,09 m <sup>2</sup>
7	Baño.....	3,05 m <sup>2</sup>
8	Estancia.....	14,19 m <sup>2</sup>
9	Patio interior.....	20,43 m <sup>2</sup>
10	Área de Instalaciones.....	7,73 m <sup>2</sup>

**SUPERFICIE ÚTIL Planta Baja** 92,07 m<sup>2</sup>

**SUPERFICIE TERRAZAS Planta Baja** 41,92 m<sup>2</sup>

**SUPERFICIE CONSTRUIDA Planta Baja** 99,60 m<sup>2</sup>



\*TODOS LOS DETALLES QUE FIGURAN EN EL PLANO SON ORIENTATIVOS

\*SUPERFICIES APROXIMADAS TOMADAS DEL PROYECTO BÁSICO QUE PODRÍAN VERSE LIGERAMENTE ALTERADAS DURANTE LA EJECUCIÓN DE LAS OBRAS

\*MATERIALES SEGUN MEMORIA DE CALIDADES

## LIDIAMAR\_MODELO ADDAIA\_Vivienda 13

Superficie Parcela = **602,85 m<sup>2</sup>**

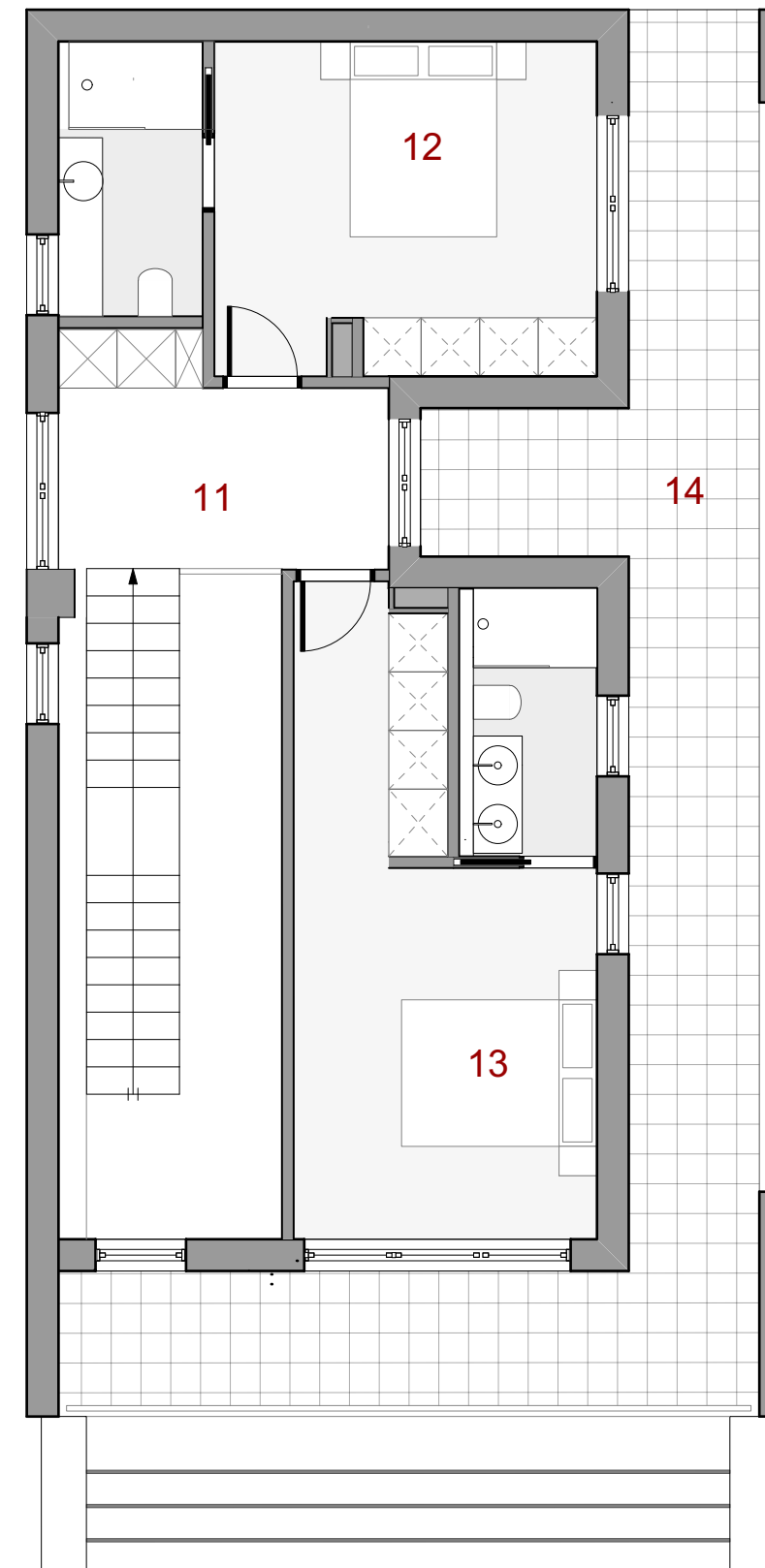
Superficie Construida total = **158,0 m<sup>2</sup>**

Superficie Edificable= **111,0 m<sup>2</sup>**

Superficie Útil total (sin terrazas)= **138,03 m<sup>2</sup>**

Superficie Terrazas total= **74,64 m<sup>2</sup>**

### Planta Primera



11 Distribuidor.....	7,63 m <sup>2</sup>
12 Habitación en suite.....	17,76 m <sup>2</sup>
13 Habitación en suite.....	20,57 m <sup>2</sup>
14 Terraza.....	32,72 m <sup>2</sup>

**SUPERFICIE ÚTIL Planta Primera 45,96 m<sup>2</sup>**

**SUPERFICIE Terrazas Planta Primera 32,72 m<sup>2</sup>**

**SUPERFICIE CONSTRUIDA Planta Primera 58,40 m<sup>2</sup>**

\*TODOS LOS DETALLES QUE FIGURAN EN EL PLANO SON ORIENTATIVOS

\*SUPERFICIES APROXIMADAS TOMADAS DEL PROYECTO BÁSICO QUE PODRÍAN VERSE LIGERAMENTE ALTERADAS DURANTE LA EJECUCIÓN DE LAS OBRAS

\*MATERIALES SEGUN MEMORIA DE CALIDADES

Designed by omo estudio



# LIDIAMAR\_MODELO ADDAIA\_Vivienda 14

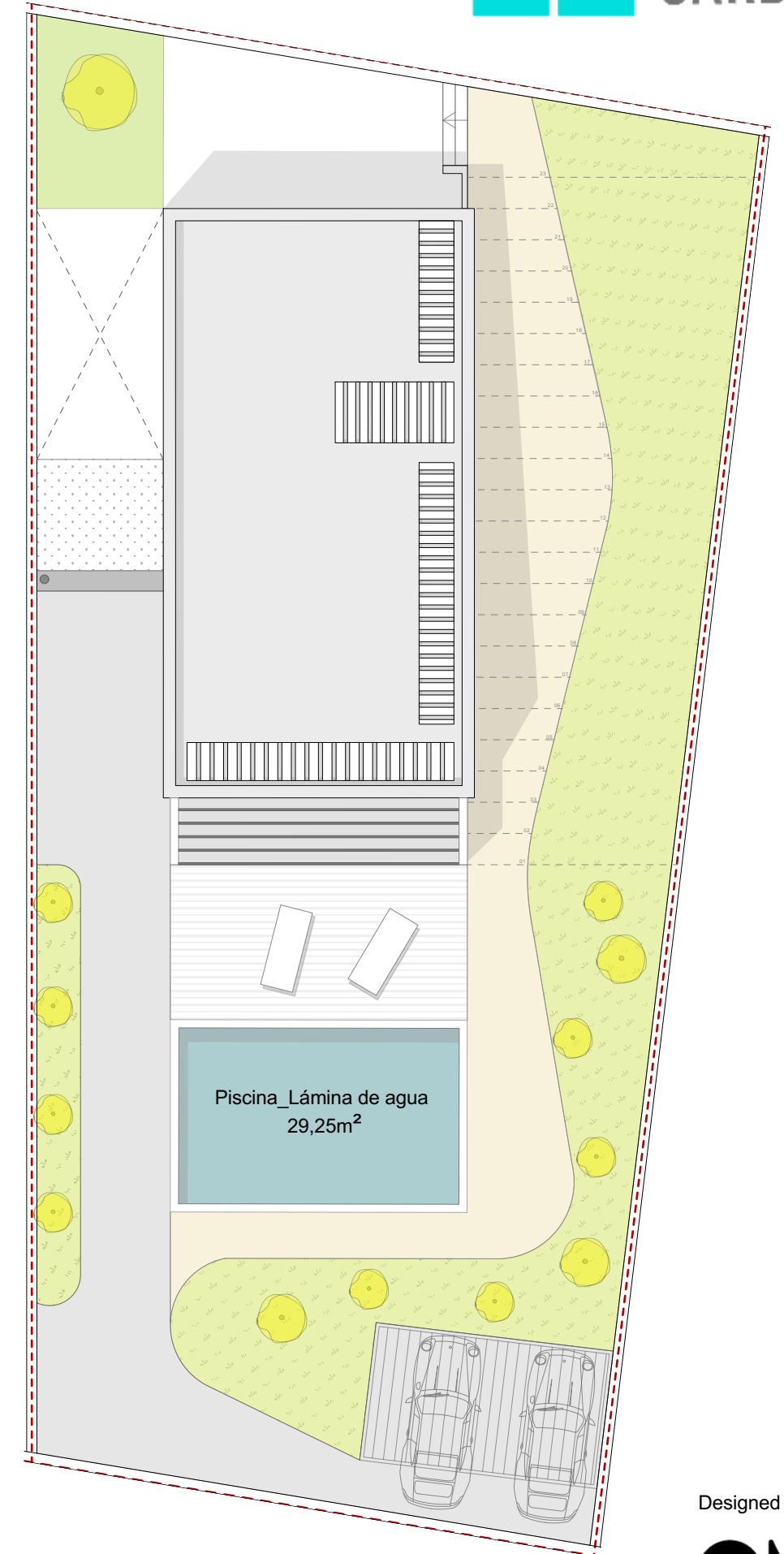
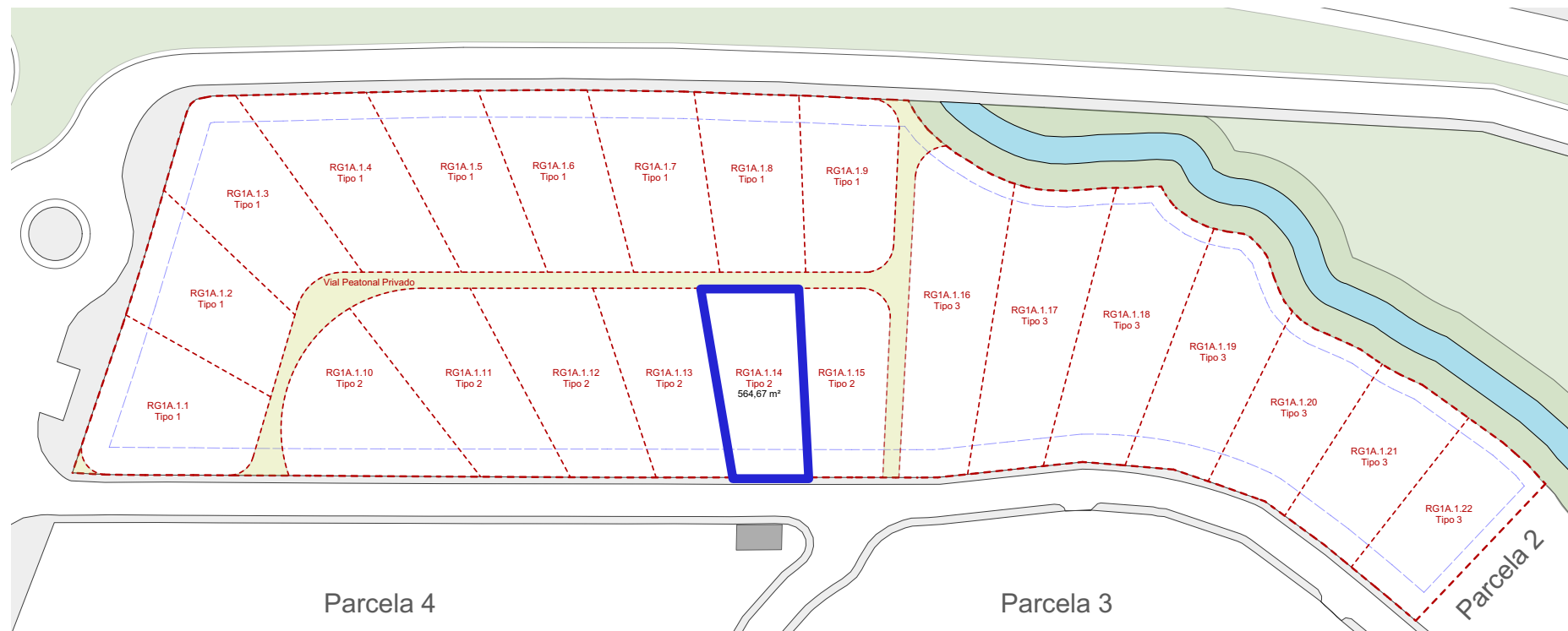
Superficie Parcela = **564,6 m<sup>2</sup>**

Superficie Construida total = **158,0 m<sup>2</sup>**

Superficie Edificable = **111,0 m<sup>2</sup>**

Superficie Útil total (sin terrazas) = **138,03 m<sup>2</sup>**

Superficie Terrazas total = **74,64 m<sup>2</sup>**



\*TODOS LOS DETALLES QUE FIGURAN EN EL PLANO SON ORIENTATIVOS

\*SUPERFICIES APROXIMADAS TOMADAS DEL PROYECTO BÁSICO QUE PODRÍAN VERSE LIGERAMENTE ALTERADAS DURANTE LA EJECUCIÓN DE LAS OBRAS

\*MATERIALES SEGUN MEMORIA DE CALIDADES

Designed by omo estudio



# LIDIAMAR\_MODELO ADDAIA\_Vivienda 14

Superficie Parcela = **564,6 m<sup>2</sup>**

Superficie Construida total = **158,0 m<sup>2</sup>**

Superficie Edificable= **111,0 m<sup>2</sup>**

Superficie Útil total (sin terrazas)= **138,03 m<sup>2</sup>**

Superficie Terrazas total= **74,64 m<sup>2</sup>**

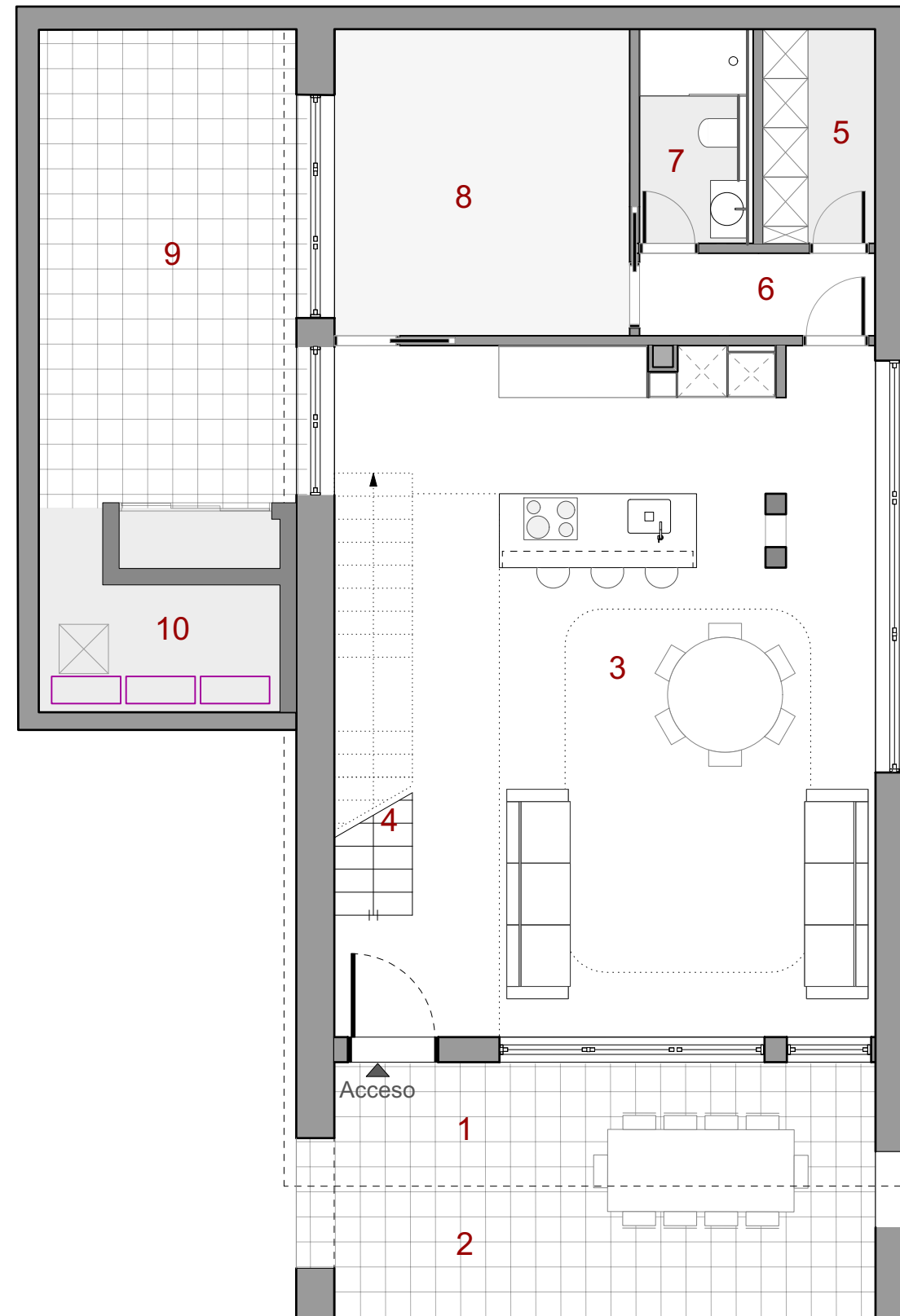
## Planta Baja

1	Terraza cubierta (50%).....	10,60 m <sup>2</sup>
2	Terraza descubierta .....	10,89 m <sup>2</sup>
3	Salón-comedor-cocina.....	54,85m <sup>2</sup>
4	Escalera planta baja.....	5,11 m <sup>2</sup>
5	Despensa/Instalaciones.....	3,60m <sup>2</sup>
6	Distribuidor.....	3,09 m <sup>2</sup>
7	Baño.....	3,05 m <sup>2</sup>
8	Estancia.....	14,19 m <sup>2</sup>
9	Patio interior.....	20,43 m <sup>2</sup>
10	Área de Instalaciones.....	7,73 m <sup>2</sup>

**SUPERFICIE ÚTIL Planta Baja** 92,07 m<sup>2</sup>

**SUPERFICIE TERRAZAS Planta Baja** 41,92 m<sup>2</sup>

**SUPERFICIE CONSTRUIDA Planta Baja** 99,60 m<sup>2</sup>



\*TODOS LOS DETALLES QUE FIGURAN EN EL PLANO SON ORIENTATIVOS

\*SUPERFICIES APROXIMADAS TOMADAS DEL PROYECTO BÁSICO QUE PODRÍAN VERSE LIGERAMENTE ALTERADAS DURANTE LA EJECUCIÓN DE LAS OBRAS

\*MATERIALES SEGUN MEMORIA DE CALIDADES

Designed by omo estudio





## LIDIAMAR\_MODELO ADDAIA\_Vivienda 14

Superficie Parcela = 564,6 m<sup>2</sup>

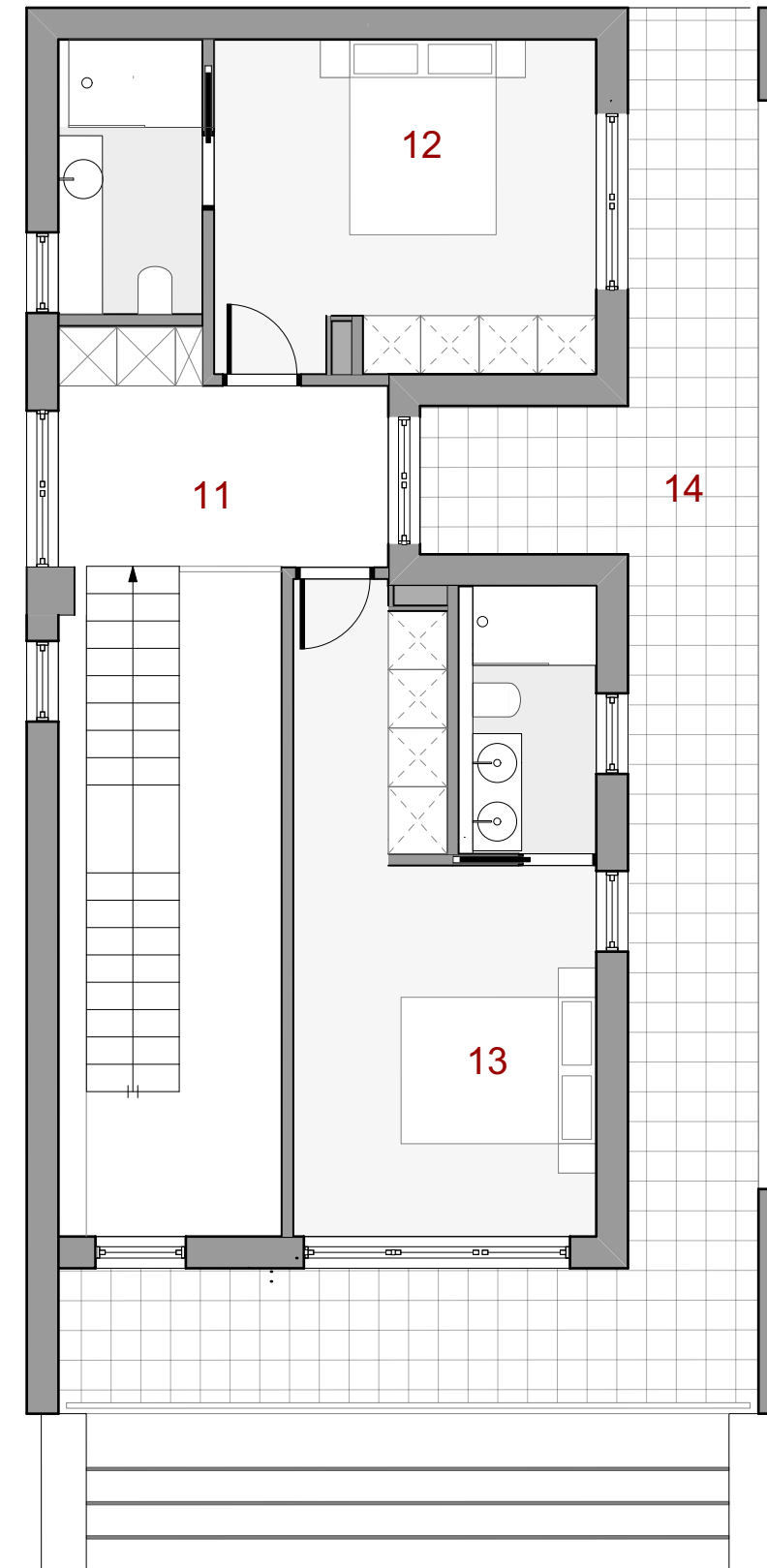
Superficie Construida total = 158,0 m<sup>2</sup>

Superficie Edificable= 111,0 m<sup>2</sup>

Superficie Útil total (sin terrazas)= 138,03 m<sup>2</sup>

Superficie Terrazas total= 74,64 m<sup>2</sup>

### Planta Primera



11 Distribuidor.....	7,63 m <sup>2</sup>
12 Habitación en suite.....	17,76 m <sup>2</sup>
13 Habitación en suite.....	20,57 m <sup>2</sup>
14 Terraza.....	32,72 m <sup>2</sup>

**SUPERFICIE ÚTIL Planta Primera 45,96 m<sup>2</sup>**

**SUPERFICIE Terrazas Planta Primera 32,72 m<sup>2</sup>**

**SUPERFICIE CONSTRUIDA Planta Primera 58,40 m<sup>2</sup>**

\*TODOS LOS DETALLES QUE FIGURAN EN EL PLANO SON ORIENTATIVOS

\*SUPERFICIES APROXIMADAS TOMADAS DEL PROYECTO BÁSICO QUE PODRÍAN VERSE LIGERAMENTE ALTERADAS DURANTE LA EJECUCIÓN DE LAS OBRAS

\*MATERIALES SEGUN MEMORIA DE CALIDADES

Designed by omo estudio



# LIDIAMAR\_MODELO ADDAIA\_Vivienda 15

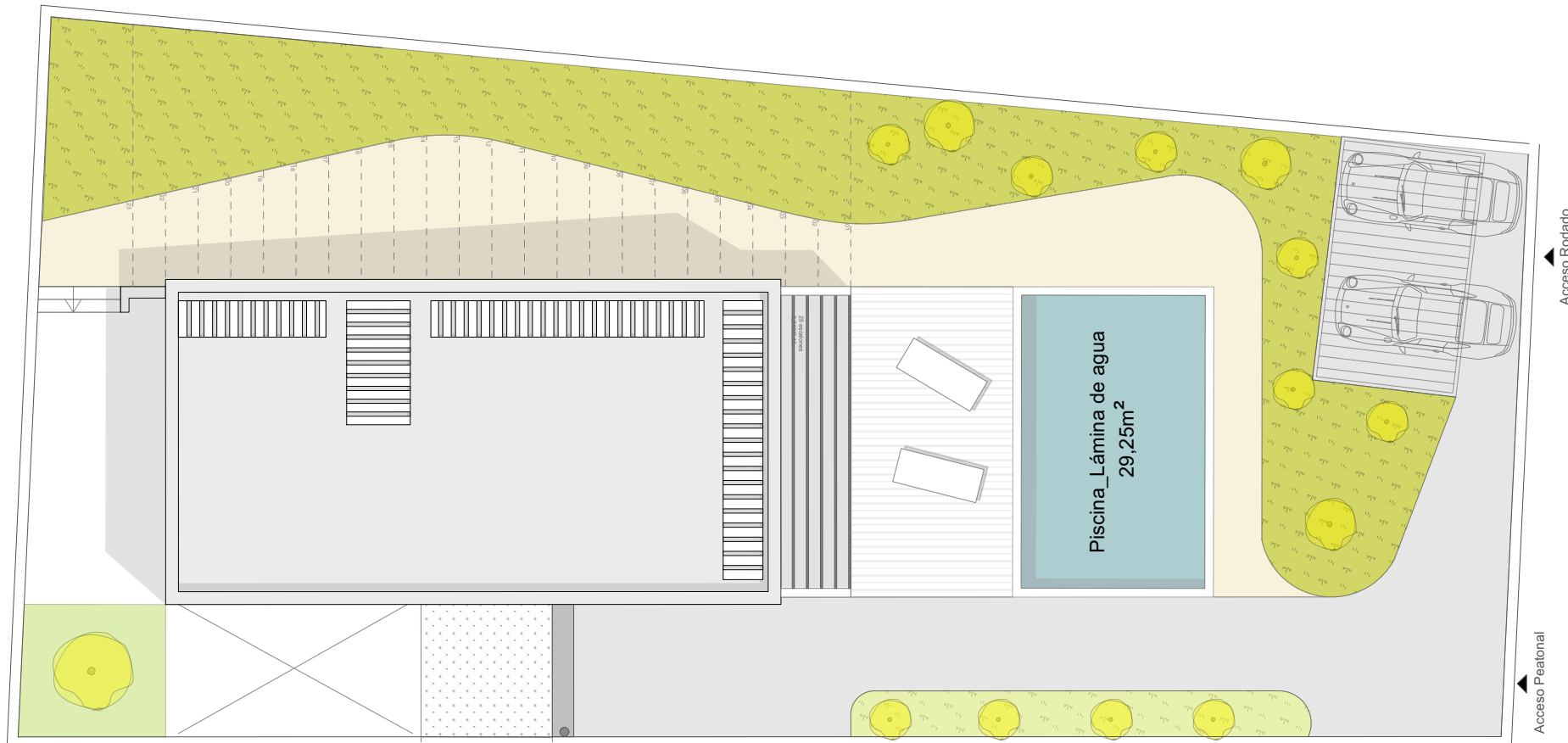
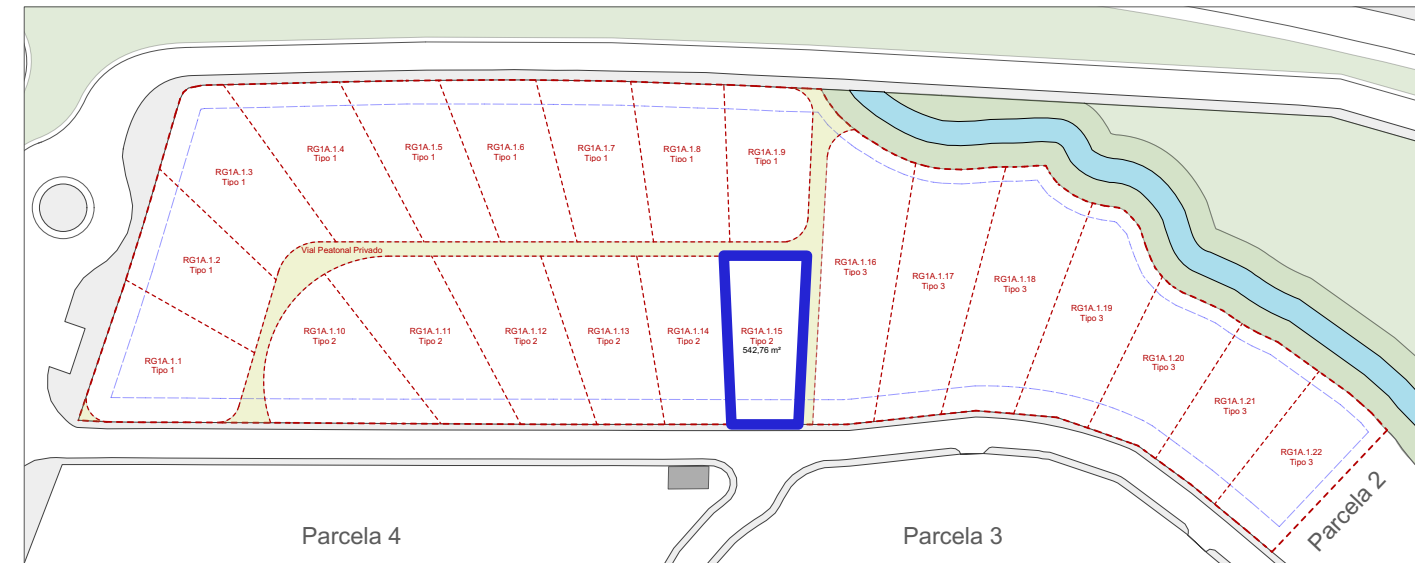
Superficie Parcela = **542,76 m<sup>2</sup>**

Superficie Construida total = **158,0 m<sup>2</sup>**

Superficie Edificable = **111,0 m<sup>2</sup>**

Superficie Útil total (sin terrazas) = **138,03 m<sup>2</sup>**

Superficie Terrazas total = **74,64 m<sup>2</sup>**



\*MATERIALES SEGUN MEMORIA DE CALIDADES

\*TODOS LOS DETALLES QUE FIGURAN EN EL PLANO SON ORIENTATIVOS

\*SUPERFICIES APROXIMADAS TOMADAS DEL PROYECTO BÁSICO QUE PODRÍAN VERSE LIGERAMENTE ALTERADAS DURANTE LA EJECUCIÓN DE LAS OBRAS

# LIDIAMAR\_MODELO ADDAIA\_Vivienda 15

Superficie Parcela = **542,76 m<sup>2</sup>**

Superficie Construida total = **158,0 m<sup>2</sup>**

Superficie Edificable= **111,0 m<sup>2</sup>**

Superficie Útil total (sin terrazas)= **138,03 m<sup>2</sup>**

Superficie Terrazas total= **74,64 m<sup>2</sup>**

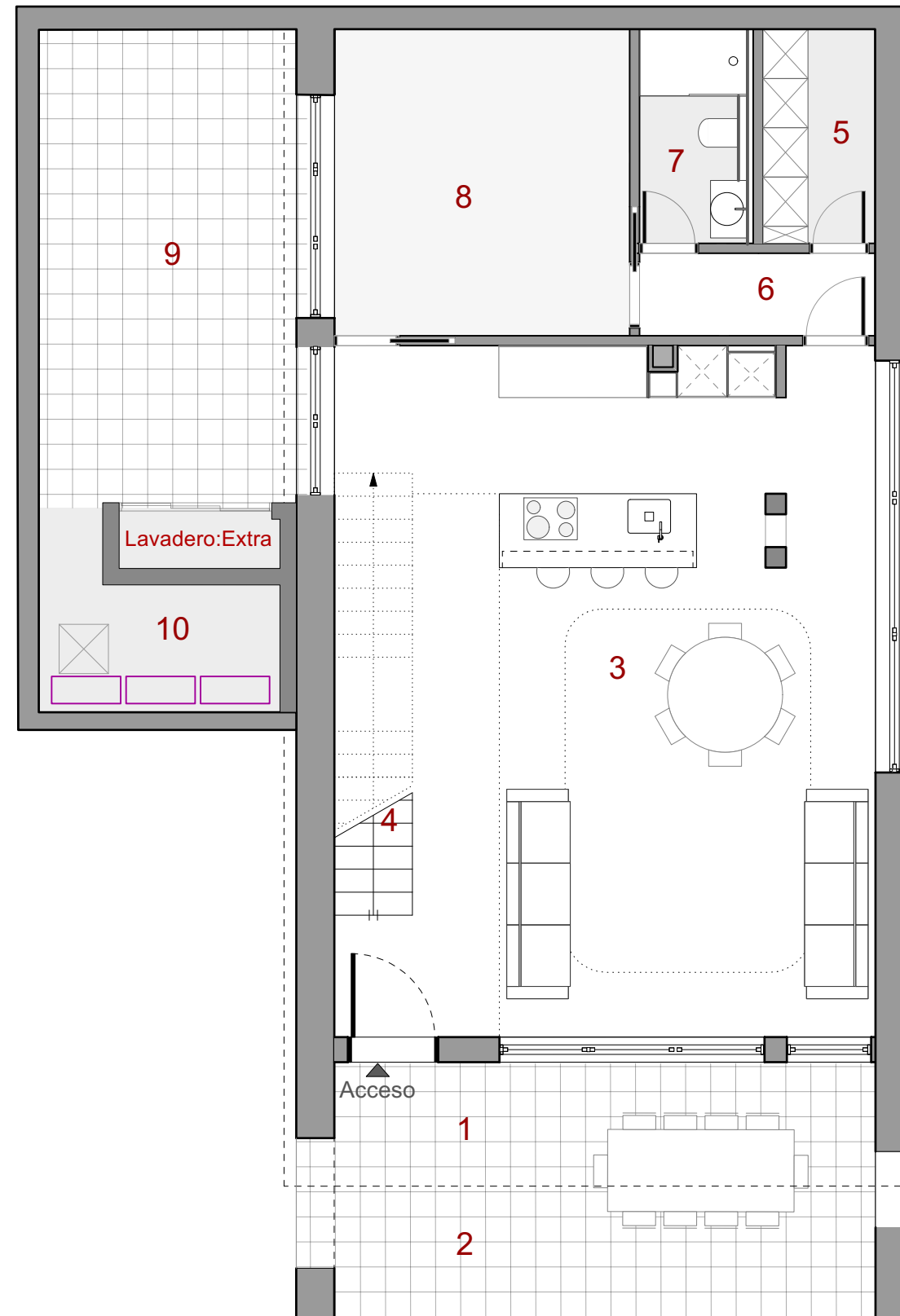
## Planta Baja

1	Terraza cubierta (50%)	10,60 m <sup>2</sup>
2	Terraza descubierta	10,89 m <sup>2</sup>
3	Salón-comedor-cocina	54,85m <sup>2</sup>
4	Escalera planta baja	5,11 m <sup>2</sup>
5	Despensa/Instalaciones	3,60m <sup>2</sup>
6	Distribuidor	3,09 m <sup>2</sup>
7	Baño	3,05 m <sup>2</sup>
8	Estancia	14,19 m <sup>2</sup>
9	Patio interior	20,43 m <sup>2</sup>
10	Área de Instalaciones	7,73 m <sup>2</sup>

**SUPERFICIE ÚTIL Planta Baja** 92,07 m<sup>2</sup>

**SUPERFICIE TERRAZAS Planta Baja** 41,92 m<sup>2</sup>

**SUPERFICIE CONSTRUIDA Planta Baja** 99,60 m<sup>2</sup>



\*TODOS LOS DETALLES QUE FIGURAN EN EL PLANO SON ORIENTATIVOS

\*SUPERFICIES APROXIMADAS TOMADAS DEL PROYECTO BÁSICO QUE PODRÍAN VERSE LIGERAMENTE ALTERADAS DURANTE LA EJECUCIÓN DE LAS OBRAS

\*MATERIALES SEGUN MEMORIA DE CALIDADES

Designed by omo estudio



## LIDIAMAR\_MODELO ADDAIA\_Vivienda 15

Superficie Parcela = 542,76 m<sup>2</sup>

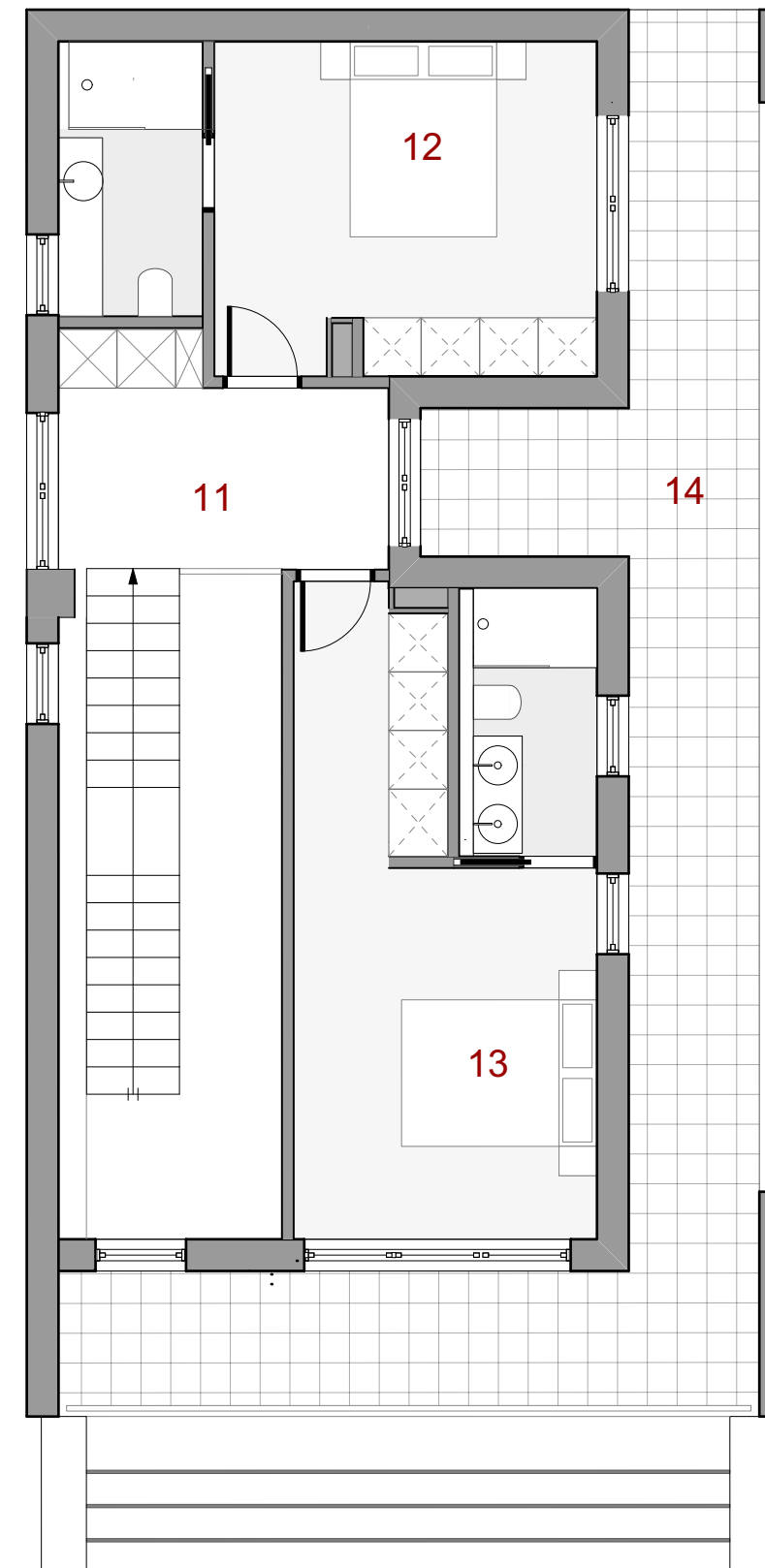
Superficie Construida total = 158,0 m<sup>2</sup>

Superficie Edificable= 111,0 m<sup>2</sup>

Superficie Útil total (sin terrazas)= 138,03 m<sup>2</sup>

Superficie Terrazas total= 74,64 m<sup>2</sup>

### Planta Primera



11 Distribuidor.....	7,63 m <sup>2</sup>
12 Habitación en suite.....	17,76 m <sup>2</sup>
13 Habitación en suite.....	20,57 m <sup>2</sup>
14 Terraza.....	32,72 m <sup>2</sup>

**SUPERFICIE ÚTIL Planta Primera 45,96 m<sup>2</sup>**

**SUPERFICIE Terrazas Planta Primera 32,72 m<sup>2</sup>**

**SUPERFICIE CONSTRUIDA Planta Primera 58,40 m<sup>2</sup>**

\*TODOS LOS DETALLES QUE FIGURAN EN EL PLANO SON ORIENTATIVOS

\*SUPERFICIES APROXIMADAS TOMADAS DEL PROYECTO BÁSICO QUE PODRÍAN VERSE LIGERAMENTE ALTERADAS DURANTE LA EJECUCIÓN DE LAS OBRAS

\*MATERIALES SEGUN MEMORIA DE CALIDADES

Designed by omo estudio

