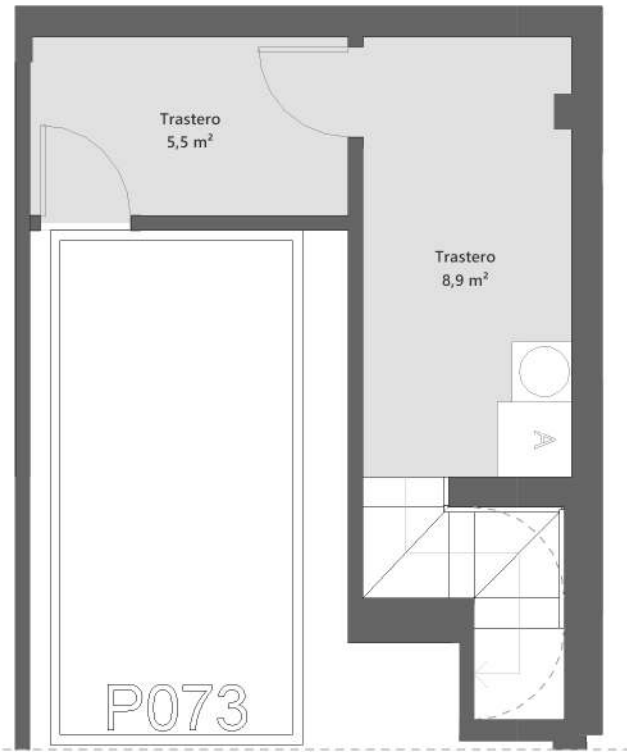
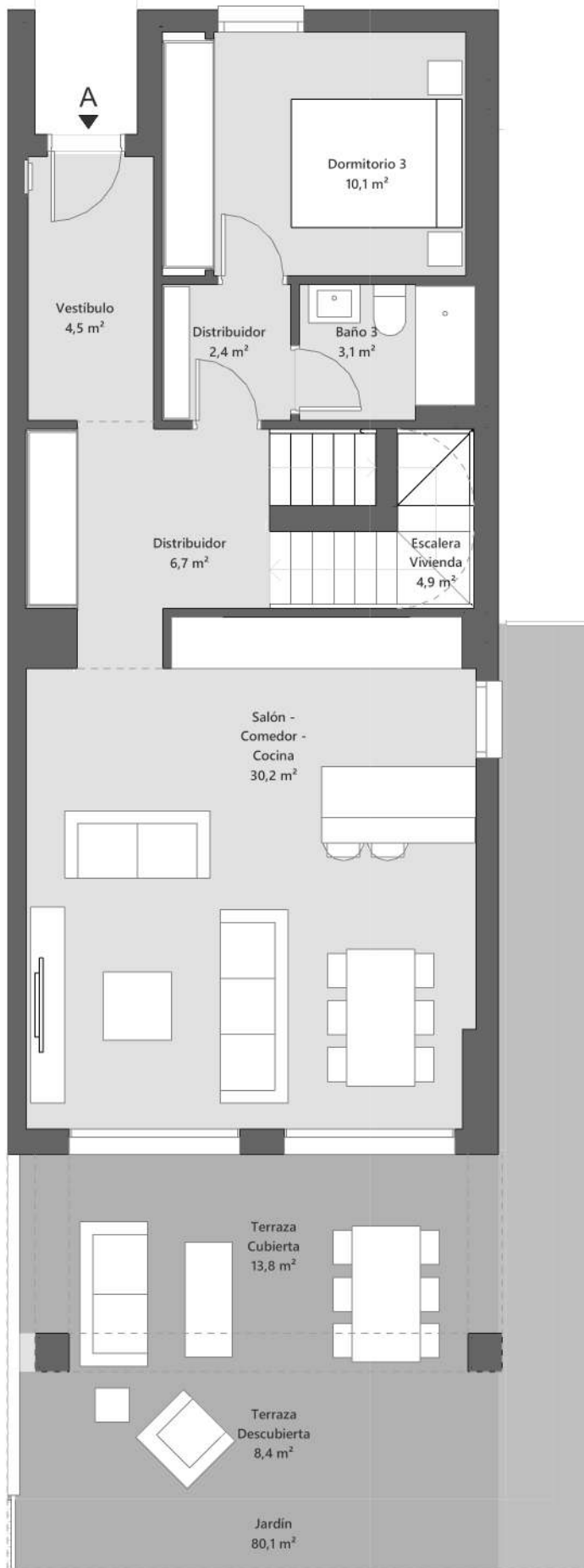


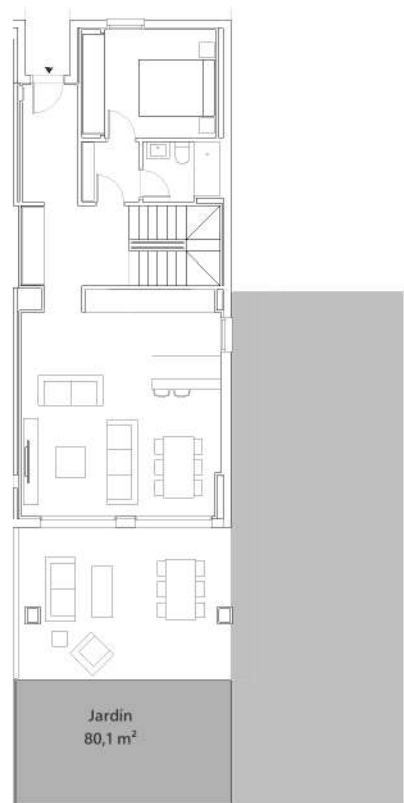
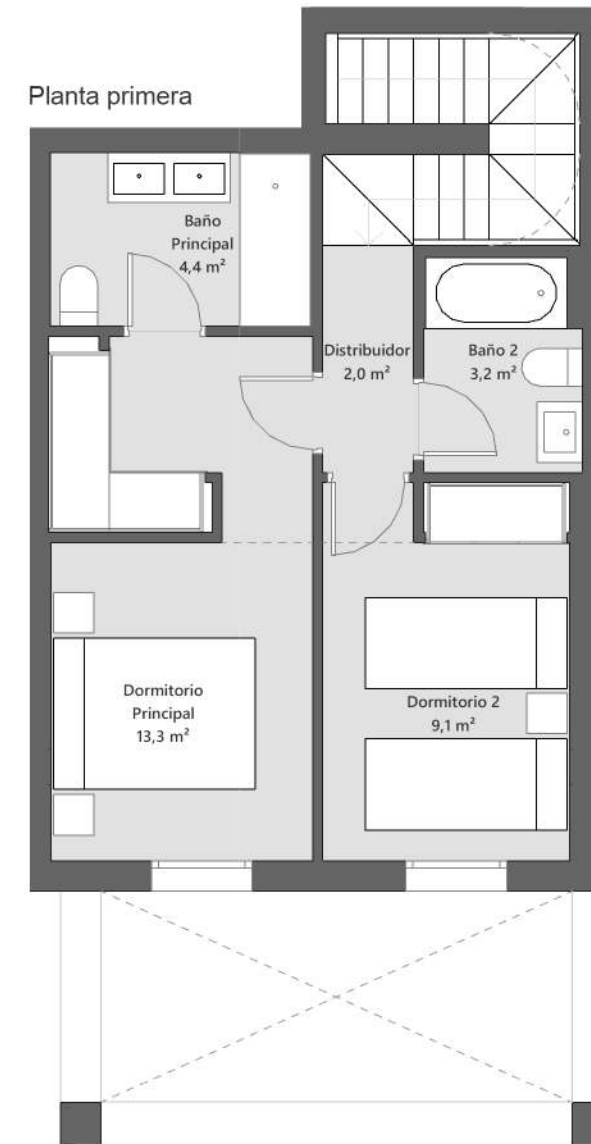
Planta sótano



Planta baja



Planta primera



Esquema planta baja jardín

0 1 2 3m

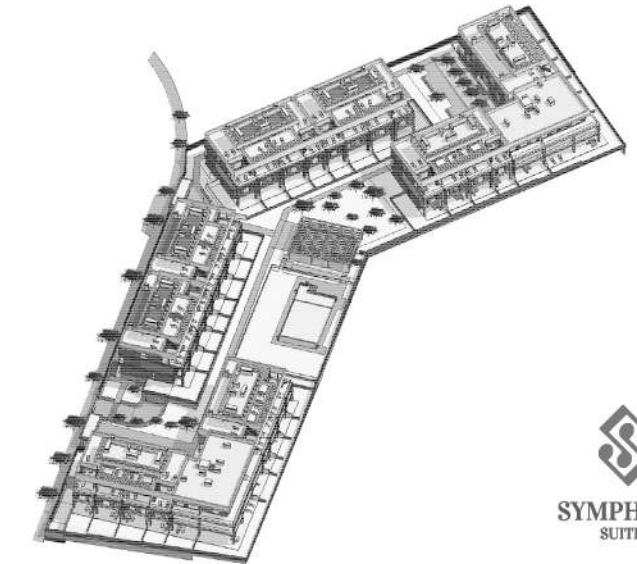


Symphony Suites

Bloque 03 Portal 02 Planta 00 Letra A

3 dormitorios

LOCALIZACIÓN



CUADRO DE SUPERFICIES

S. Útil Interior Vivienda	93,9 m ²
S. Construida Int. Vivienda + p.p. ZZCC	134,3 m ²
S. Útil Exterior Vivienda	102,3 m ²
S. Cons. Int. Viv. + p.p. ZZCC + S. Útil Ext. Viv.	236,6 m ²

CUADRO DE SUPERFICIES ANDALUCÍA

S. Útil Vivienda D 218/2005	103,2 m ²
S. Cons. Vivienda + p.p. ZZCC D 218/2005	146,4 m ²

Las superficies indicadas están calculadas conforme al Decreto 218/2005 de información al consumidor en la compraventa y arrendamiento de viviendas en Andalucía.

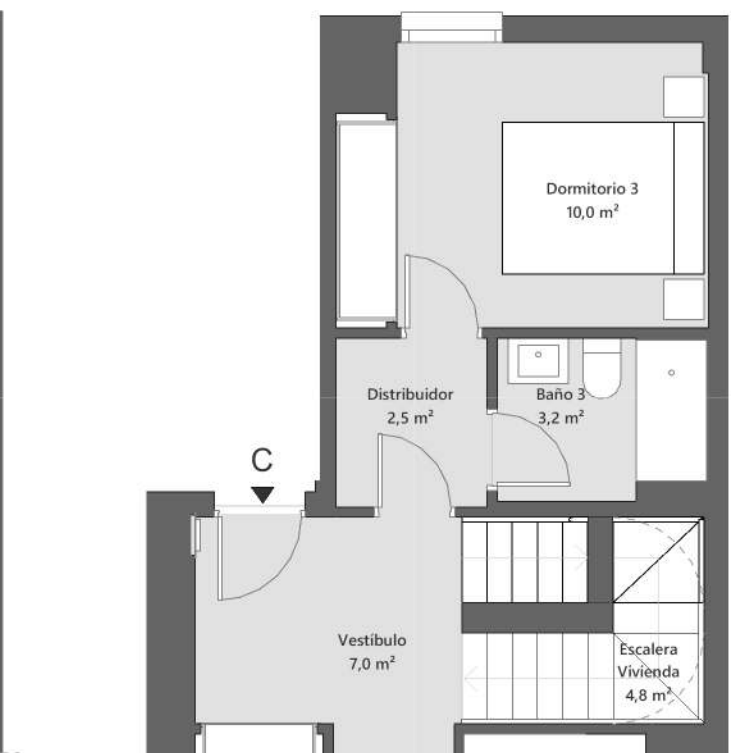
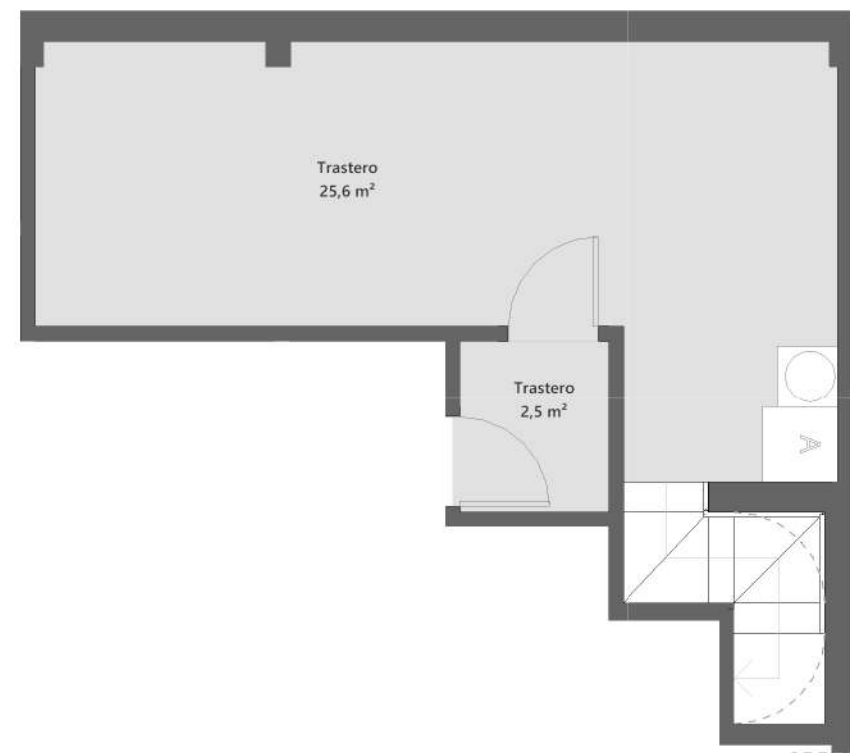
SOSTENIBILIDAD



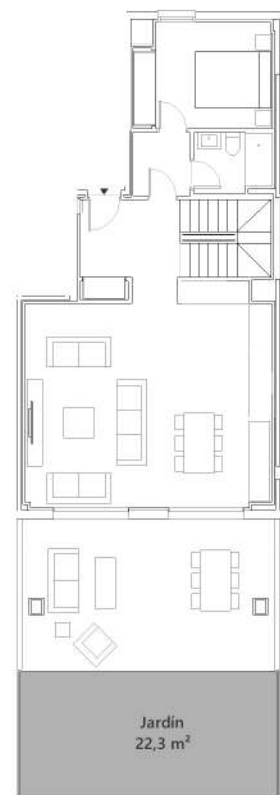
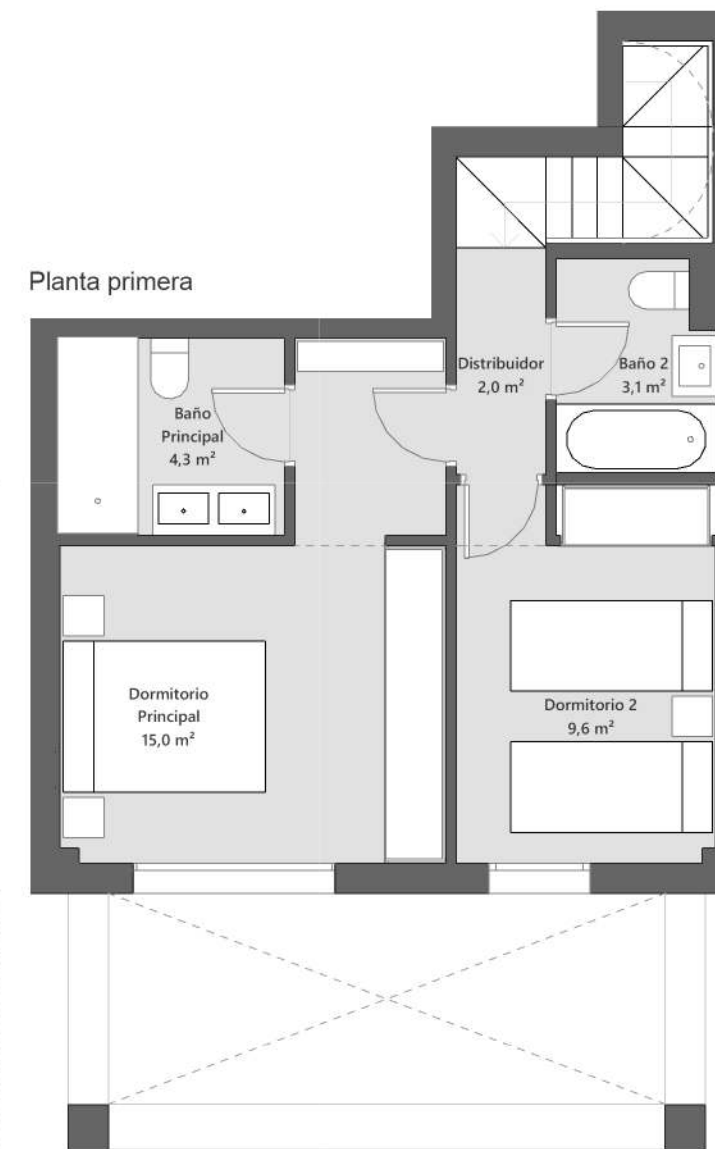
"El presente plano no es definitivo, ya que ha sido elaborado conforme al Proyecto Básico del Edificio y, por tanto, Metrovacesa se reserva la facultad de incluir las modificaciones necesarias por exigencias técnicas y/o jurídicas u ordenadas por cualesquiera administraciones u organismo públicos, ajustándolos en todo caso al Proyecto de Ejecución. Los elementos accesorios (por ejemplo, el mobiliario incluido en la zona de la cocina o elementos de jardinería) son meramente ilustrativos. Los giros de puertas y la distribución de aparatos sanitarios no son vinculantes. Las superficies expresadas son aproximadas, pudiendo experimentar modificaciones por razones de índole técnico y/o legal en el desarrollo de la ejecución de las obras."

Planta sótano

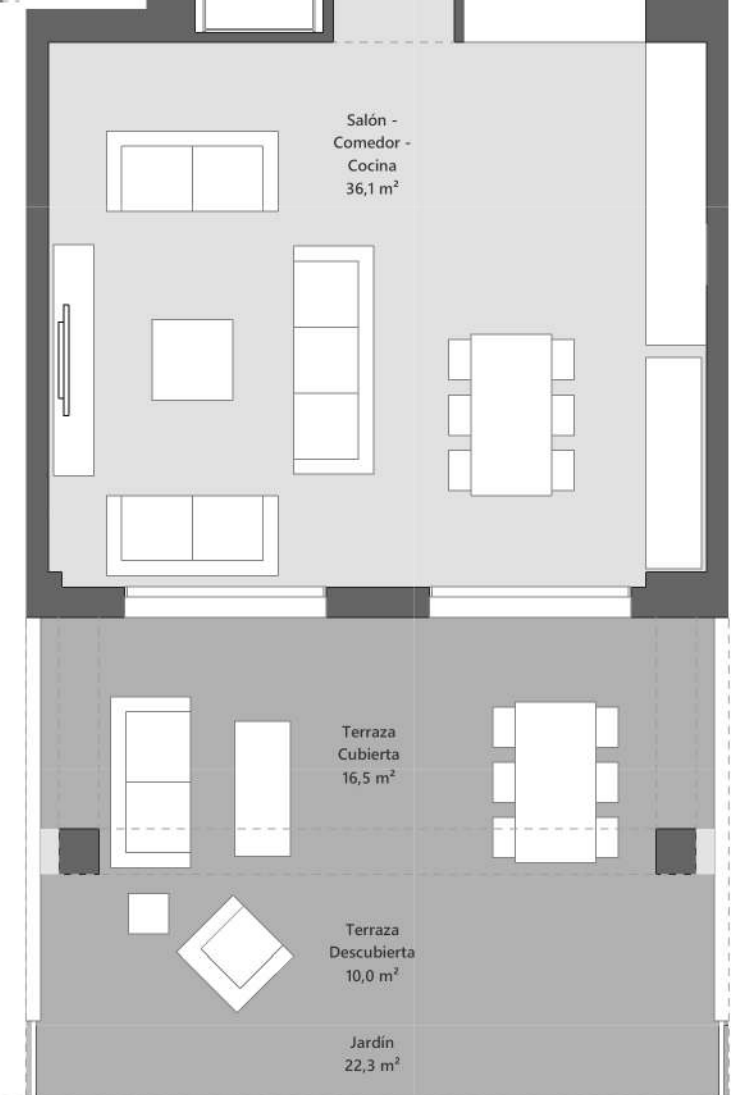
Planta baja



Planta primera



Esquema planta baja jardín

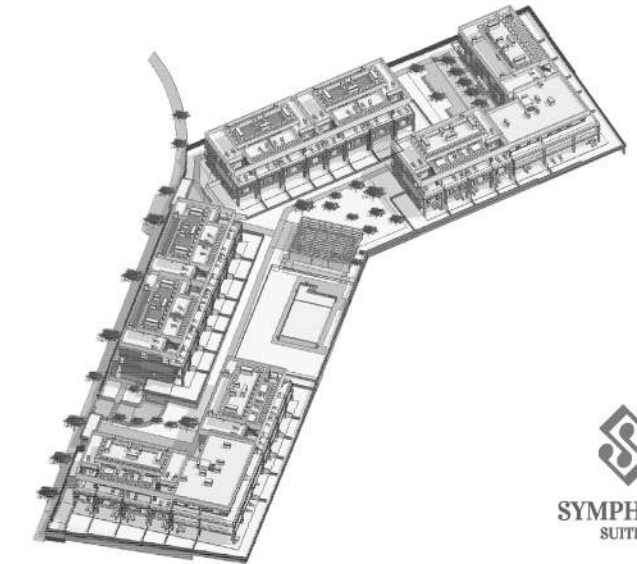


Symphony Suites

Bloque 03 Portal 02 Planta 00 Letra C

3 dormitorios

LOCALIZACIÓN



CUADRO DE SUPERFICIES

S. Útil Interior Vivienda	97,6 m ²
S. Construida Int. Vivienda + p.p. ZZCC	130,0 m ²
S. Útil Exterior Vivienda	48,8 m ²
S. Cons. Int. Viv. + p.p. ZZCC + S. Útil Ext. Viv.	178,8 m ²

CUADRO DE SUPERFICIES ANDALUCÍA

S. Útil Vivienda D 218/2005	107,3 m ²
S. Cons. Vivienda + p.p. ZZCC D 218/2005	141,6 m ²

Las superficies indicadas están calculadas conforme al Decreto 218/2005 de información al consumidor en la compraventa y arrendamiento de viviendas en Andalucía.

SOSTENIBILIDAD



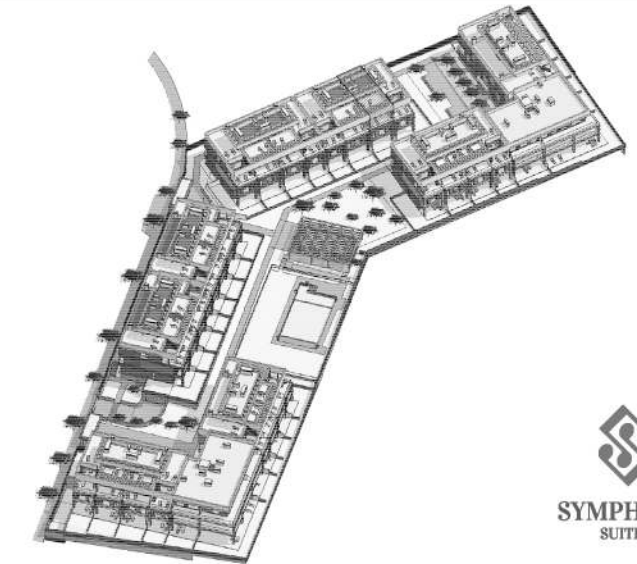
"El presente plano no es definitivo, ya que ha sido elaborado conforme al Proyecto Básico del Edificio y, por tanto, Metrovacesa se reserva la facultad de incluir las modificaciones necesarias por exigencias técnicas y/o jurídicas u ordenadas por cualesquiera administraciones u organismo públicos, ajustándolos en todo caso al Proyecto de Ejecución. Los elementos accesorios (por ejemplo, el mobiliario incluido en la zona de la cocina o elementos de jardinería) son meramente ilustrativos. Los giros de puertas y la distribución de aparatos sanitarios no son vinculantes. Las superficies expresadas son aproximadas, pudiendo experimentar modificaciones por razones de índole técnico y/o legal en el desarrollo de la ejecución de las obras."

Symphony Suites

Bloque 03 Portal 02 Planta 02 Letra D

3 dormitorio

LOCALIZACIÓN



CUADRO DE SUPERFICIES

S. Útil Interior Vivienda	82,9 m ²
S. Construida Int. Vivienda + p.p. ZZCC	121,8 m ²
S. Útil Exterior Vivienda	50,7 m ²
S. Cons. Int. Viv. + p.p. ZZCC + S. Útil Ext. Viv.	172,5 m ²

CUADRO DE SUPERFICIES ANDALUCÍA

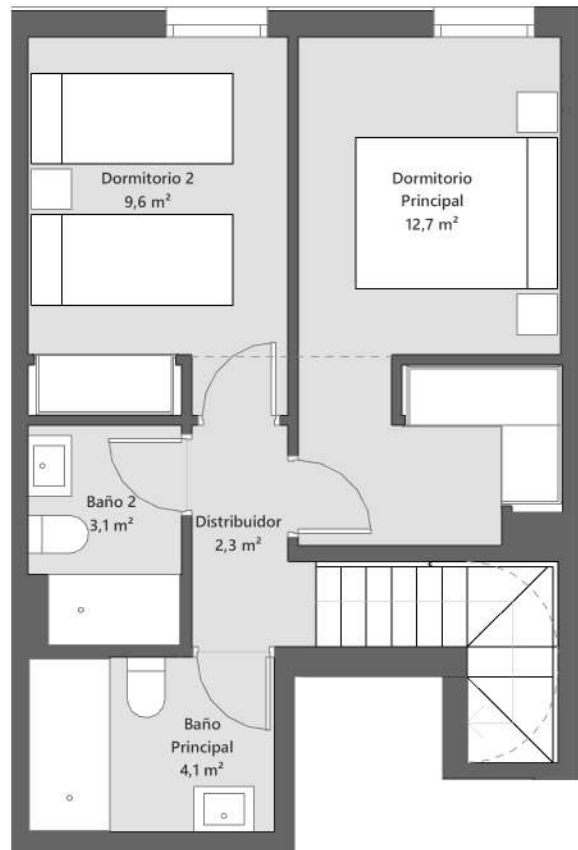
S. Útil Vivienda D 218/2005	91,1 m ²
S. Cons. Vivienda + p.p. ZZCC D 218/2005	132,8 m ²

Las superficies indicadas están calculadas conforme al Decreto 218/2005 de información al consumidor en la compraventa y arrendamiento de viviendas en Andalucía.

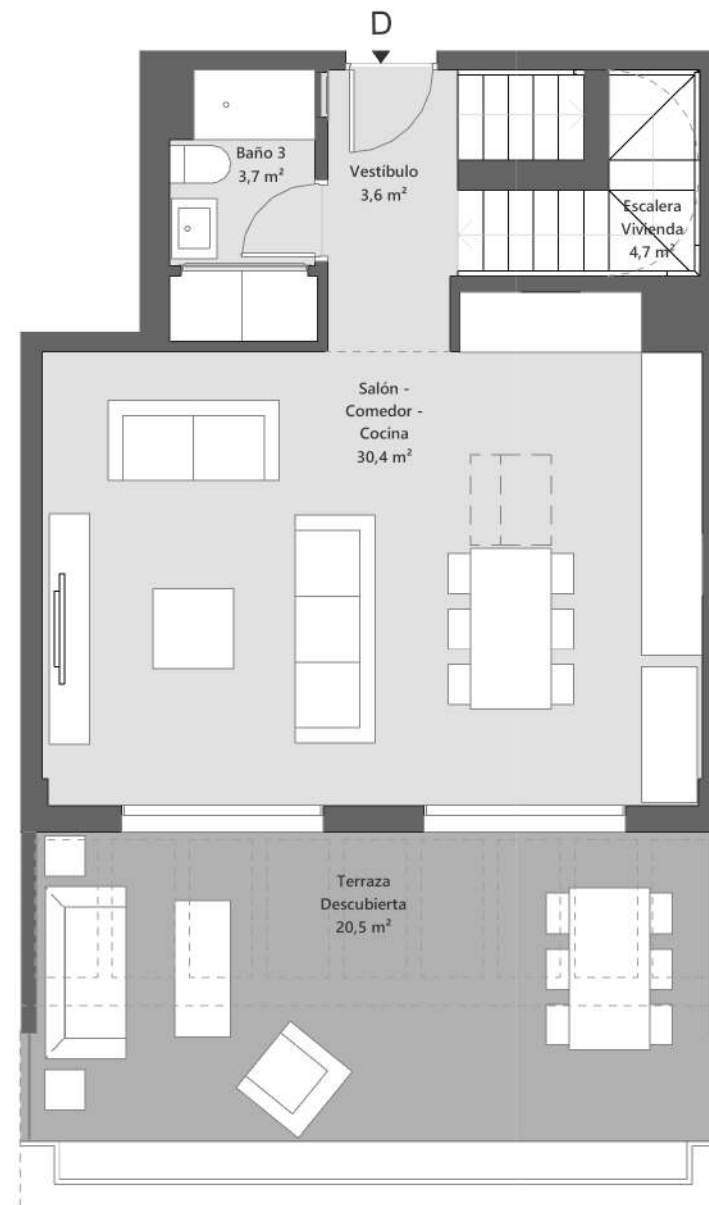
SOSTENIBILIDAD



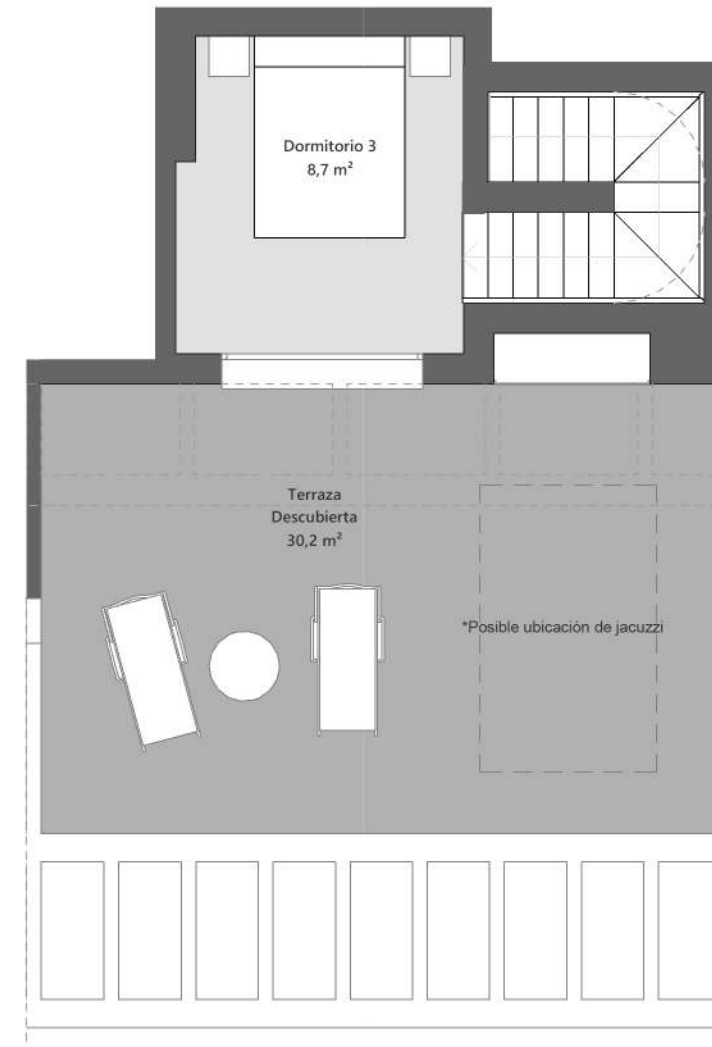
Planta primera



Planta segunda



Planta ático



"El presente plano no es definitivo, ya que ha sido elaborado conforme al Proyecto Básico del Edificio y, por tanto, Metrovacesa se reserva la facultad de incluir las modificaciones necesarias por exigencias técnicas y/o jurídicas u ordenadas por cualesquiera administraciones u organismo públicos, ajustándolos en todo caso al Proyecto de Ejecución. Los elementos accesorios (por ejemplo, el mobiliario incluido en la zona de la cocina o elementos de jardinería) son meramente ilustrativos. Los giros de puertas y la distribución de aparatos sanitarios no son vinculantes. Las superficies expresadas son aproximadas, pudiendo experimentar modificaciones por razones de índole técnico y/o legal en el desarrollo de la ejecución de las obras."