

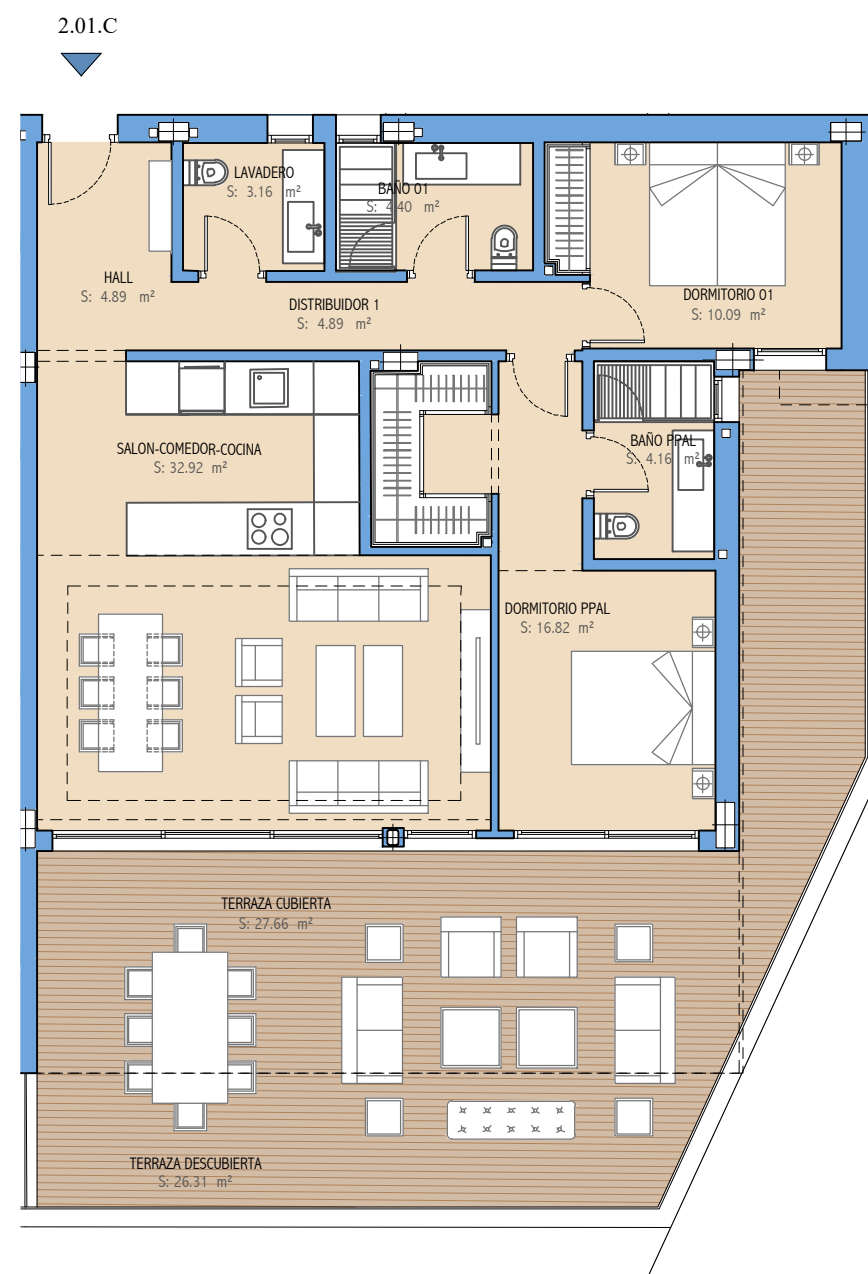


# ABSOLUTE

ESTEPONA



CALLE. PIEDRA PALOMA, 4. ESTEPONA. MÁLAGA  
PORTAL 2. P. PRIMERA. VIV. 2.01.C  
| 2 DORMITORIOS |



PLANTA PRIMERA

### SUPERFICIES ÚTILES

INTERIOR	EXTERIOR		
VIVIENDA	TERRAZAS	JARDINES	TOTAL EXTERIOR
81,33 m <sup>2</sup>	53,97 m <sup>2</sup>		53,97 m <sup>2</sup>

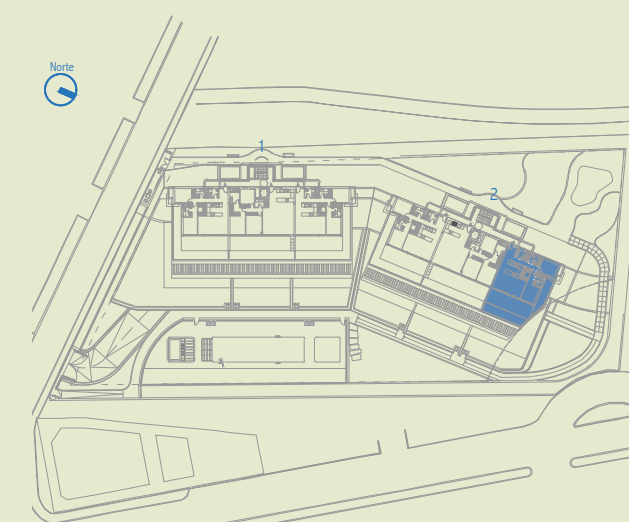
### SUPERFICIES CONSTRUIDAS

INTERIOR	EXTERIOR		
VIVIENDA+ZCC	TERRAZAS	JARDINES	TOTAL EXTERIOR
114,96 m <sup>2</sup>	60,12 m <sup>2</sup>		60,12 m <sup>2</sup>

### SUPERFICIES ÚTILES SEGÚN DECRETO BOJA 218/2005

VIVIENDA	EXTERIORES
89,46 m <sup>2</sup>	59,37 m <sup>2</sup>

### EMPLAZAMIENTO GENERAL



NOTA:

1. LOS GIROS DE LAS PUERTAS Y LA DISTRIBUCION DE APARATOS SANITARIOS NO ES VINCULANTE.
2. EL MOBILIARIO ES SOLO A TITULO INFORMATIVO.
3. LA DIMENSION DE LOS PILARES NO ES PRECEPTIVA.
4. LAS SUPERFICIES SON APROXIMADAS Y PODRÁN SUFRIR VARIACIONES POR NECESIDADES TÉCNICAS DURANTE LA EJECUCION DE LA OBRA.
5. LOS DATOS DE DISTRIBUCION Y LINDEROS SON APROXIMADOS Y PUEDEN SUFRIR VARIACIONES COMO CONSECUENCIAS DE EXIGENCIAS COMERCIALES, JURIDICAS, TECNICAS O DE EJECUCIÓN DE PROYECTO.

