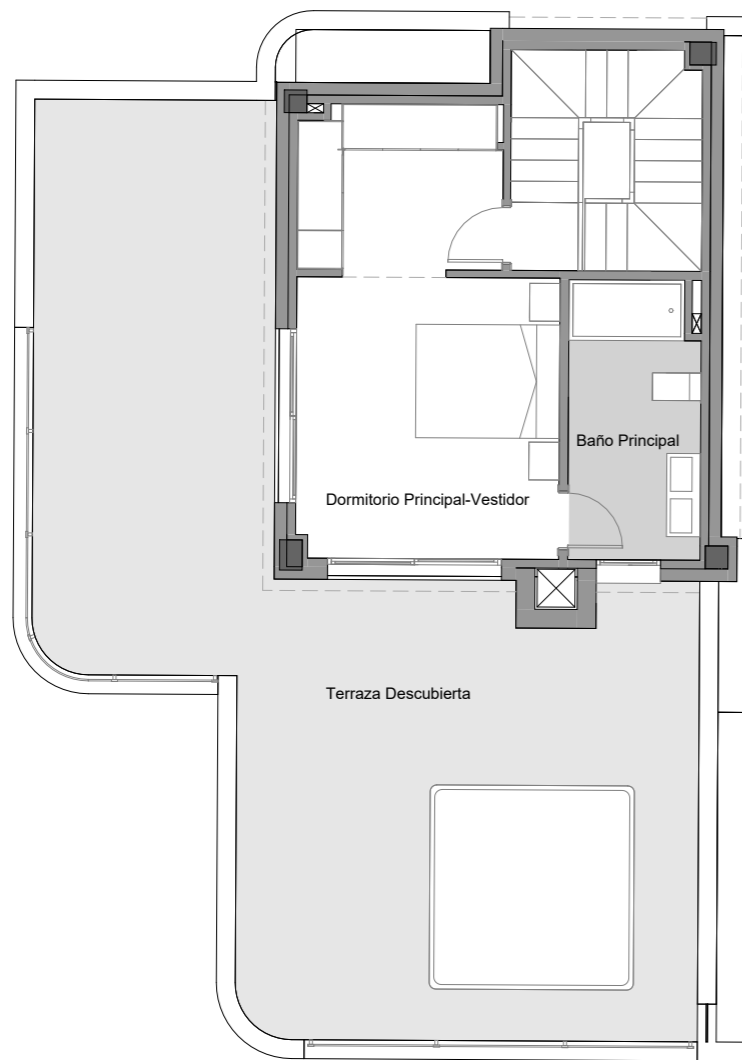
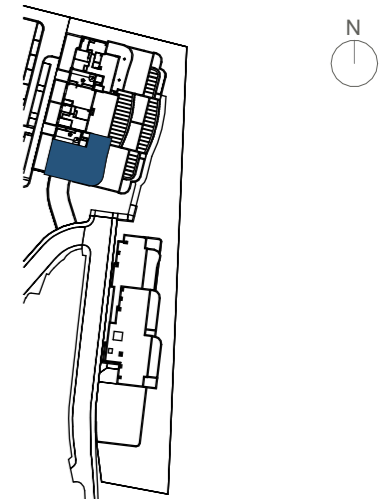


ORIGIN



EMPLAZAMIENTO



CUADRO DE SUPERFICIES

Vestíbulo	2,72 m ²
Salón-Comedor-Cocina	33,44 m ²
Distribuidor	5,23 m ²
Escaleras	9,39 m ²
Dormitorio Principal-Vestidor	18,90 m ²
Dormitorio 2	13,95 m ²
Dormitorio 3	10,01 m ²
Baño Principal	6,30 m ²
Baño 2	5,37 m ²
Baño 3	3,63 m ²
Aseo	2,13 m ²
Lavadero	2,76 m ²
TOTAL SUP. ÚTIL INTERIOR VIVIENDA	113,83 m²

TOTAL SUP. CONSTRUIDA INTERIOR VIVIENDA	148,75 m ²
P.P.ZONAS COMUNES	22,73 m ²
TOTAL SUP. CONSTRUIDA INT. VIV. CON PP ZZCC	171,48 m²

SUPERFICIES EXTERIORES	
Terraza cubierta	19,69 m ²
Terraza descubierta	76,33 m ²
Patio	- m ²
Jardín	- m ²
TOTAL SUP. ÚTIL EXTERIOR VIVIENDA	96,02 m²

SEGÚN DECRETO BOJA 218/2005	
TOTAL SUP. ÚTIL	125,21 m ²
TOTAL SUP. CONSTRUIDA incl. ZZCC	184,19 m²

Vivienda Portal 12 Planta Ático Puerta A

La información aquí contenida puede ser modificada durante el transcurso de la ejecución de la obra por exigencias técnicas o jurídicas, sin que ello implique menoscabo en el nivel global de calidades. El mobiliario, incluido el de cocina, se refleja a efectos meramente decorativos, sin que se incluya en la oferta. Los peldaños de acceso a la vivienda y salidas a patios, puede alterarse en función de la rasante de las calles y corresponde a la D.F. fijar el criterio.

1 m 2 m 3 m 4 m 5 m