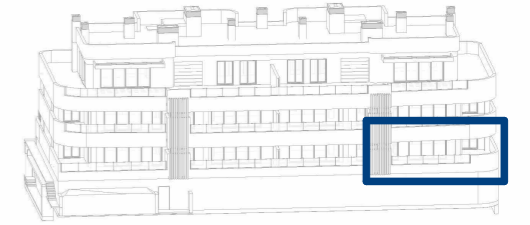
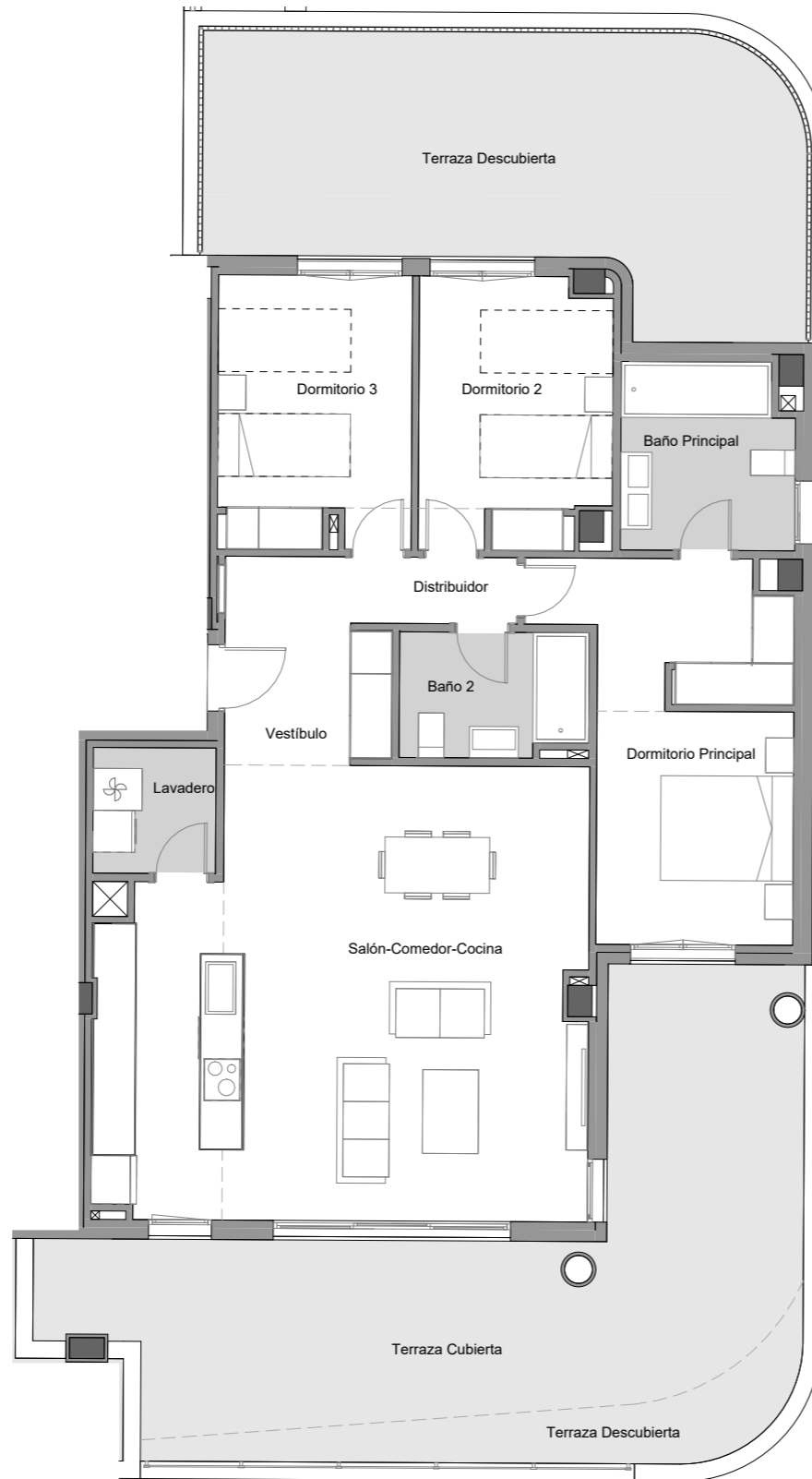
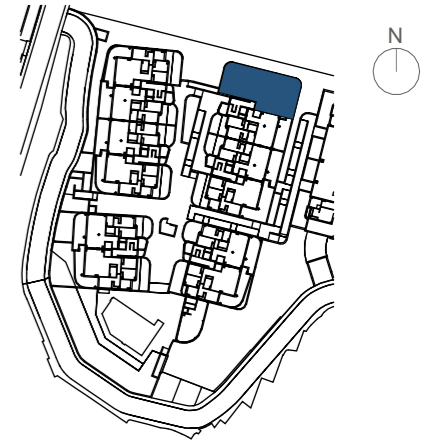


# ORIGIN



## EMPLAZAMIENTO



## CUADRO DE SUPERFICIES

Vestíbulo	6,49 m <sup>2</sup>
Salón-Comedor-Cocina	42,42 m <sup>2</sup>
Distribuidor	2,27 m <sup>2</sup>
Dormitorio Principal	16,04 m <sup>2</sup>
Dormitorio 2	10,32 m <sup>2</sup>
Dormitorio 3	10,73 m <sup>2</sup>
Baño Principal	6,47 m <sup>2</sup>
Baño 2	4,71 m <sup>2</sup>
Lavadero	3,16 m <sup>2</sup>
<b>TOTAL SUP. ÚTIL INTERIOR VIVIENDA</b>	<b>102,61 m<sup>2</sup></b>

TOTAL SUP. CONSTRUIDA INTERIOR VIVIENDA	120,35 m <sup>2</sup>
P.P.ZONAS COMUNES	21,4 m <sup>2</sup>
<b>TOTAL SUP. CONSTRUIDA INT. VIV. CON PP ZZCC</b>	<b>141,75 m<sup>2</sup></b>

### SUPERFICIES EXTERIORES

Terraza cubierta	35,7 m <sup>2</sup>
Terraza descubierta	37,62 m <sup>2</sup>
Patio	- m <sup>2</sup>
Jardín	- m <sup>2</sup>
<b>TOTAL SUP. ÚTIL EXTERIOR VIVIENDA</b>	<b>73,32 m<sup>2</sup></b>

### SEGÚN DECRETO BOJA 218/2005

TOTAL SUP. ÚTIL	112,87 m <sup>2</sup>
<b>TOTAL SUP. CONSTRUIDA incl. ZZCC</b>	<b>152,93 m<sup>2</sup></b>

## Vivienda Portal 6 Planta Baja Puerta B

La información aquí contenida puede ser modificada durante el transcurso de la ejecución de la obra por exigencias técnicas o jurídicas, sin que ello implique menoscabo en el nivel global de calidades. El mobiliario, incluido el de cocina, se refleja a efectos meramente decorativos, sin que se incluya en la oferta. Los peldaños de acceso a la vivienda y salidas a patios, puede alterarse en función de la rasante de las calles y corresponde a la D.F. fijar el criterio.

1 m 2 m 3 m 4 m 5 m