



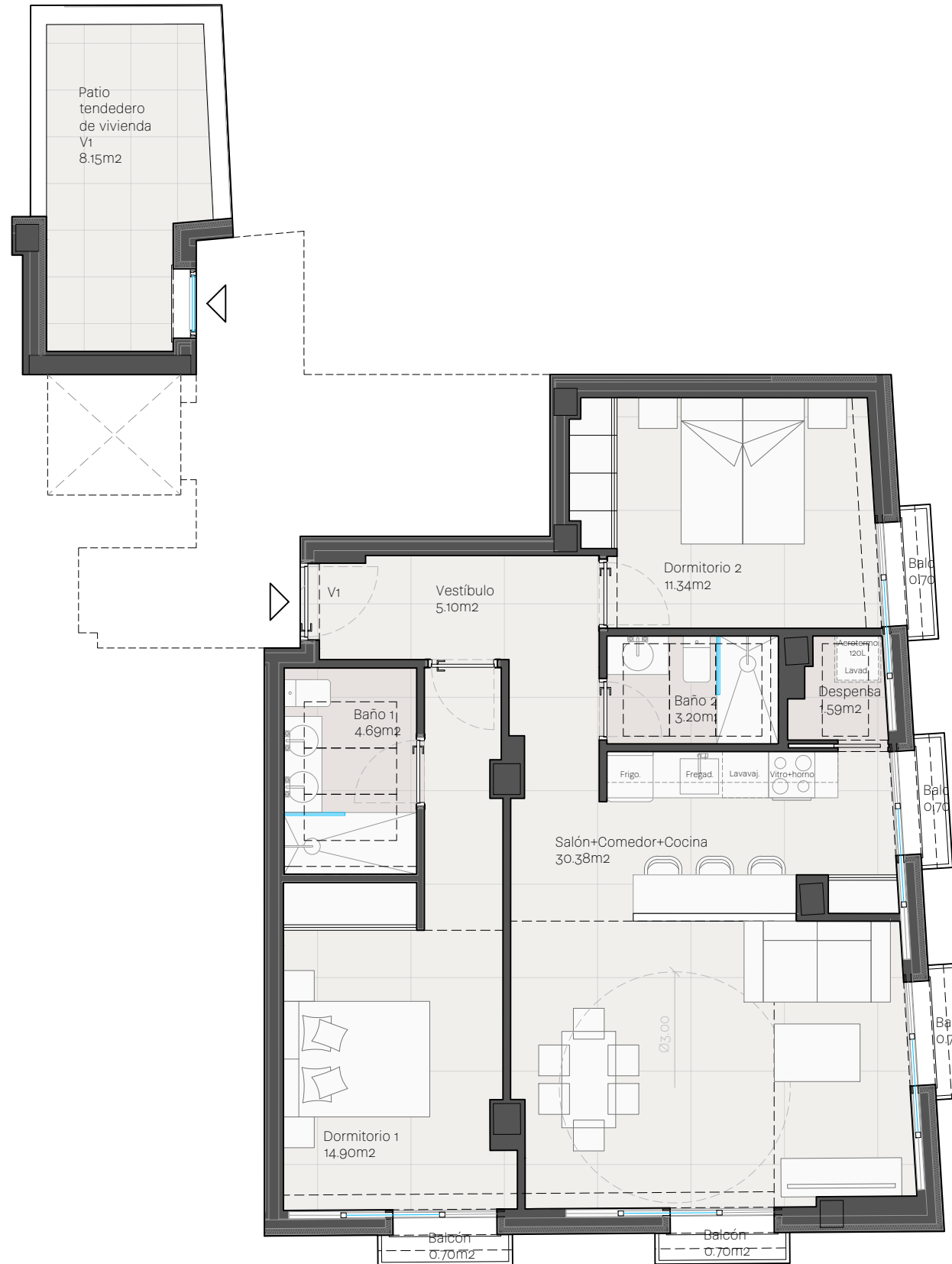
Infografía desde Calle Real



ALZADO A CALLE REAL



ALZADO A CALLE SANTA ANA



VIVIENDA 1

Superficies Útiles

Vestíbulo	5,10 m ²
Salón + Comedor + Cocina	30,38 m ²
Dormitorio 1	14,90 m ²
Baño 1	4,69 m ²
Dormitorio 2	11,34 m ²
Baño 2	3,20 m ²
Despensa	1,59 m ²
Total	71,20 m²

Superficie construida Vivienda	84,35 m ²
Superficie construida Terraza	13,10 m ²
Superficie útil Decreto 218/2005	78,32 m ²
Superficie construida Decreto 218/2005	91,47 m ²

Nº de dormitorios: 2

* Nota explicativa: La información contenida en estos planos puede estar sujeta a cambios previos a la finalización del proyecto. En caso de discrepancia entre la información comercial y la que resulte del último proyecto visado, se atenderá siempre a este último. Documento informativo, sin valor contractual, sujeto a modificaciones por imposiciones legales, urbanísticas y/o la dirección facultativa de las obras.

