

**Edificio 25: P1-B**



**Superficies:**

**Vivienda 2d**

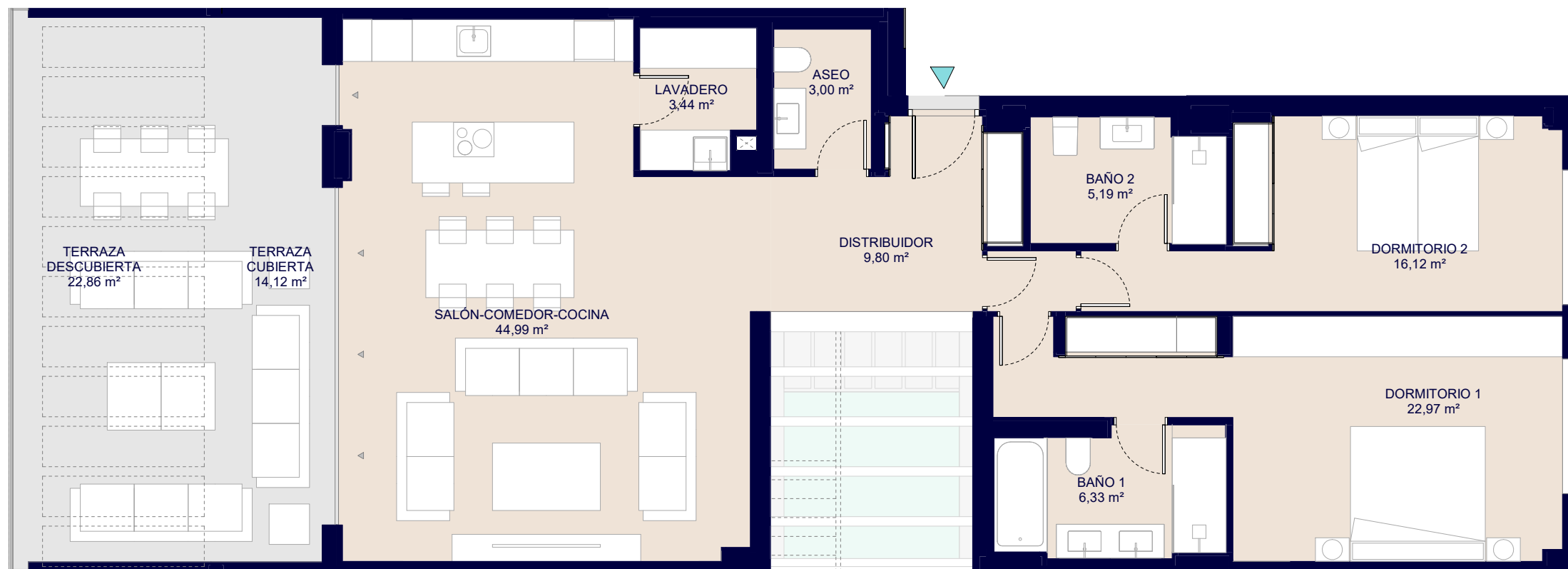
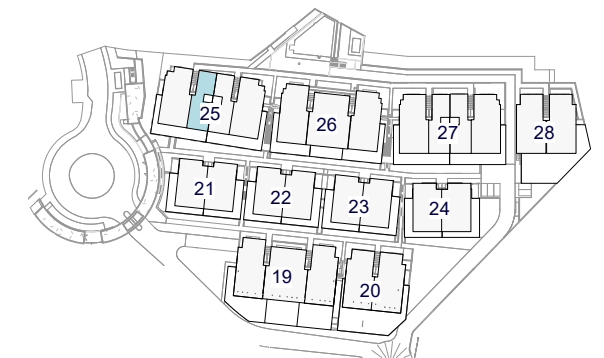
Superficie útil interior:	111,84 m <sup>2</sup>
Superficie útil terrazas (piscina incluida):	36,98 m <sup>2</sup>
Superficie construida interior:	129,84 m <sup>2</sup>
Superficie Construida incluidas ZZCC:	139,50 m <sup>2</sup>
Superficie útil ajardinada:	0,00 m <sup>2</sup>

**Decreto 218/2005:**

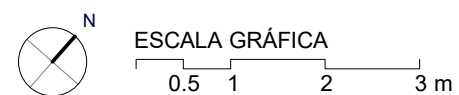
Superficie útil:	123,02 m <sup>2</sup>
Superficie construida:	153,45 m <sup>2</sup>

**Localización**

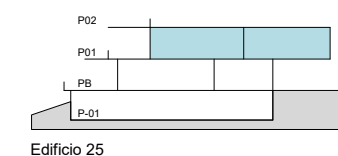
FASE II. URP-RR-10 HOSPITAL. PARCELAS 2.8+2.9 (PARCELA 2.9)  
MARBELLA (MÁLAGA)



**PLANTA PRIMERA**



Elementos Opcionales



El presente plano comercial, que incluye una parte gráfica y datos relativos a superficies, puede ser objeto de modificaciones ordenadas por los organismos públicos competentes y/o exigencias técnicas o jurídicas, siempre y cuando estén justificadas y no supongan alteraciones sustanciales. El mobiliario mostrado no está incluido y el equipamiento del inmueble será el