

VIVIENDA

B-207

PORTAL

B

3 Dormitorios

PLANTA

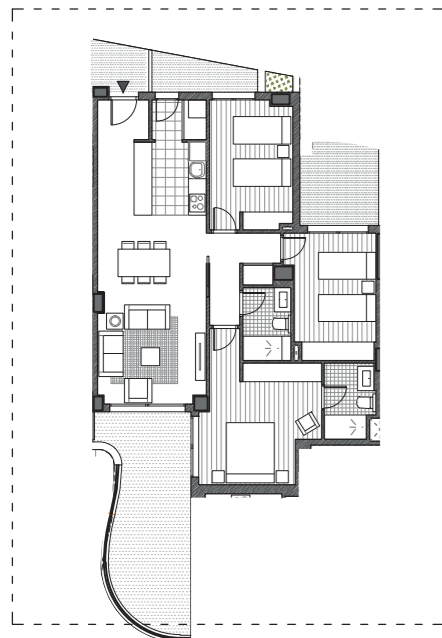
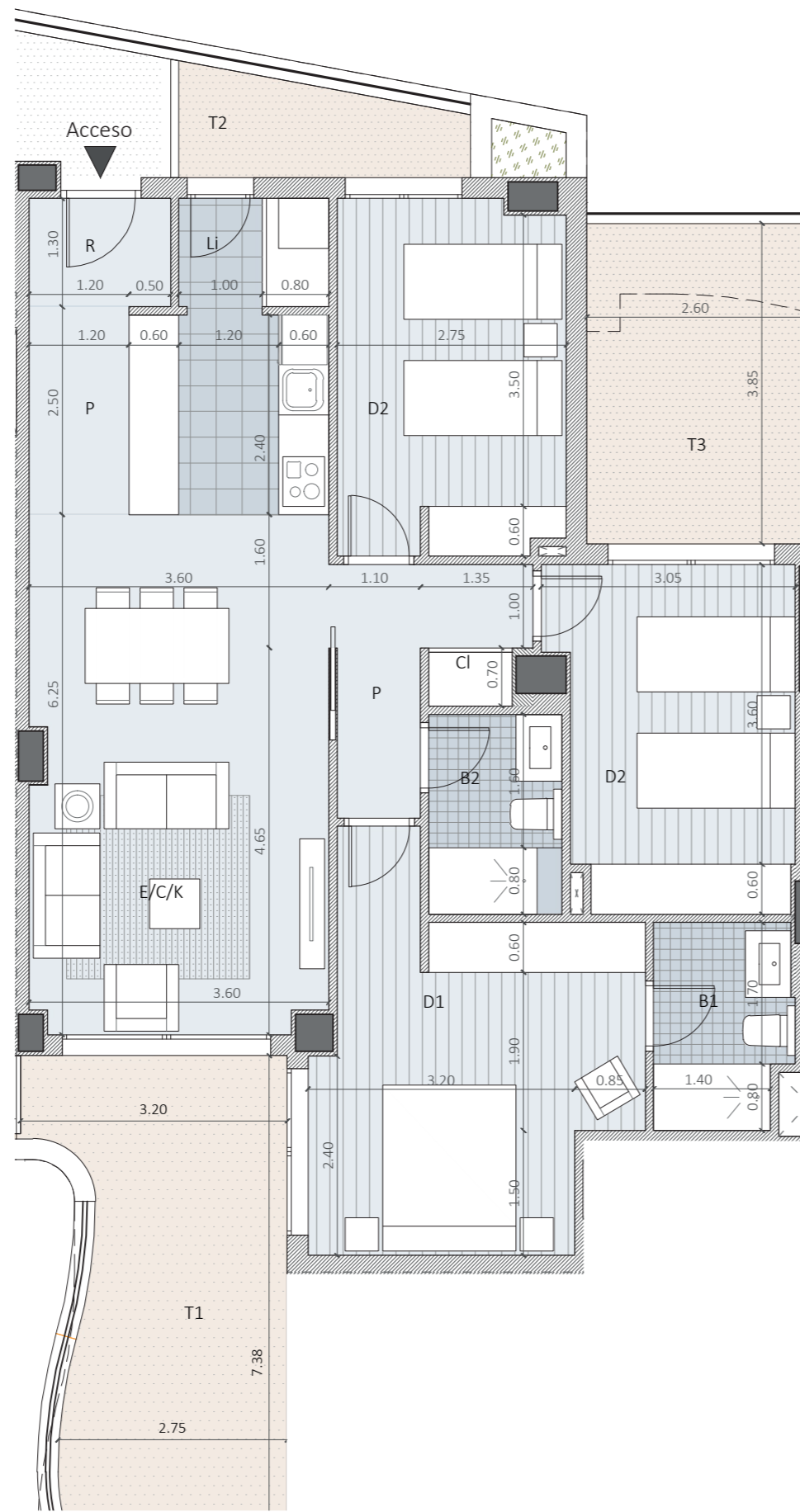
2

PUERTA

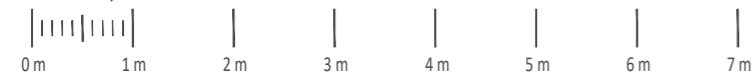
07

SUPERFICIES

R	Recibidor	2,31	m ²
Cl	Closet	0,70	m ²
E/C/K	Estar-Comedor-Cocina	27,90	m ²
D1	Dormitorio Principal	15,46	m ²
D2	Dormitorio 2	11,53	m ²
D3	Dormitorio 3	11,52	m ²
B1	Baño principal	3,96	m ²
B2	Baño secundario	3,84	m ²
P	Pasillo-distribuidor	7,50	m ²
Li	Lavadero Interior	2,34	m ²
Ac	Aseo de cortesía	0,00	m ²
Total Superficie Útil Interior		87,06	m ²
Terraza Cubierta		29,87	m ²
Total Superficie Útil		116,93	m²
Terraza Descubierta		2,50	m ²
Total Sup. Construida (con Zona Común)		168,49	m²
Total Útil (BOJA)		95,77	m²
Total Construida (BOJA)		139,47	m²



ESCALA 1/75



- El presente documento es de carácter informativo y podrá experimentar variaciones por exigencias técnicas, jurídicas y/o exigencias municipales. Todo el mobiliario, incluido el de la cocina, es meramente informativo. Los giros de puertas y la distribución de aparatos sanitarios no son vinculantes. Las superficies expresadas son aproximadas, pudiendo experimentar modificaciones por razones de índole técnica en el desarrollo de ejecución de las obras.
- *Nota: La superficie útil según el D.I.A. (Documento Informativo Abreviado), establecido en el Decreto 218/2005, se define como la superficie del suelo interior de la vivienda y el 50% de espacios exteriores privados (limitándose al 10% de la útil interior).