

BLISS HOMES

PARCELA 56 DEL SECTOR UR-12

CASARES. MÁLAGA

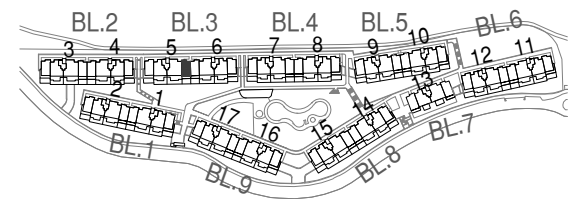
BLOQUE 3 / PORTAL 5

PLANTA BAJA / VIVIENDA D

SÓTANO	SUP. ÚTIL INT/EXT	
Escalera (Planta Sótano)	5.90 m ²	int
Vestíbulo Escalera	2.05 m ²	int
Vestíbulo Independencia	3.46 m ²	int
Espacio Homes	20.62 m ²	int
Total s. útil int	32.03 m²	

PLANTA BAJA	SUP. ÚTIL INT/EXT	
Recibidor	6.90 m ²	int
Salón - Comedor	23.22 m ²	int
Cocina	9.50 m ²	int
Aseo	2.35 m ²	int
Escalera (Planta Baja)	4.61 m ²	int
Porche Cubierto 1	11.11 m ²	ext
Porche Cubierto 2	10.65 m ²	ext
ZZ.CC. Uso y disfrute	21.42 m ²	ext
Jardín	28.80 m ²	ext
Total s. útil int	46.58 m²	
Total s. útil ext	71.98 m²	

PLANTA PRIMERA	SUP. ÚTIL INT/EXT	
Dormitorio Principal	16.42 m ²	int
Dormitorio 2	10.07 m ²	int
Dormitorio 3	10.99 m ²	int
Baño Principal	5.47 m ²	int
Baño Secundario	3.91 m ²	int
Distribuidor	3.19 m ²	int
Terraza Descubierta	9.79 m ²	ext
Total s. útil int	50.05 m²	
Total s. útil ext	9.79 m²	

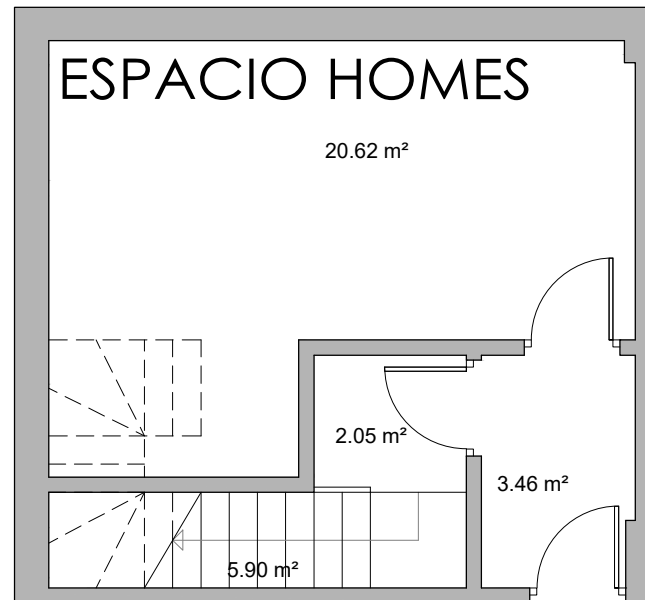


TOTAL VIVIENDA	
Superficie útil Interior	128.66 m ²
Superficie útil exterior	81.77 m ²
Superficie construida con p.p.zc.	148.25 m ²

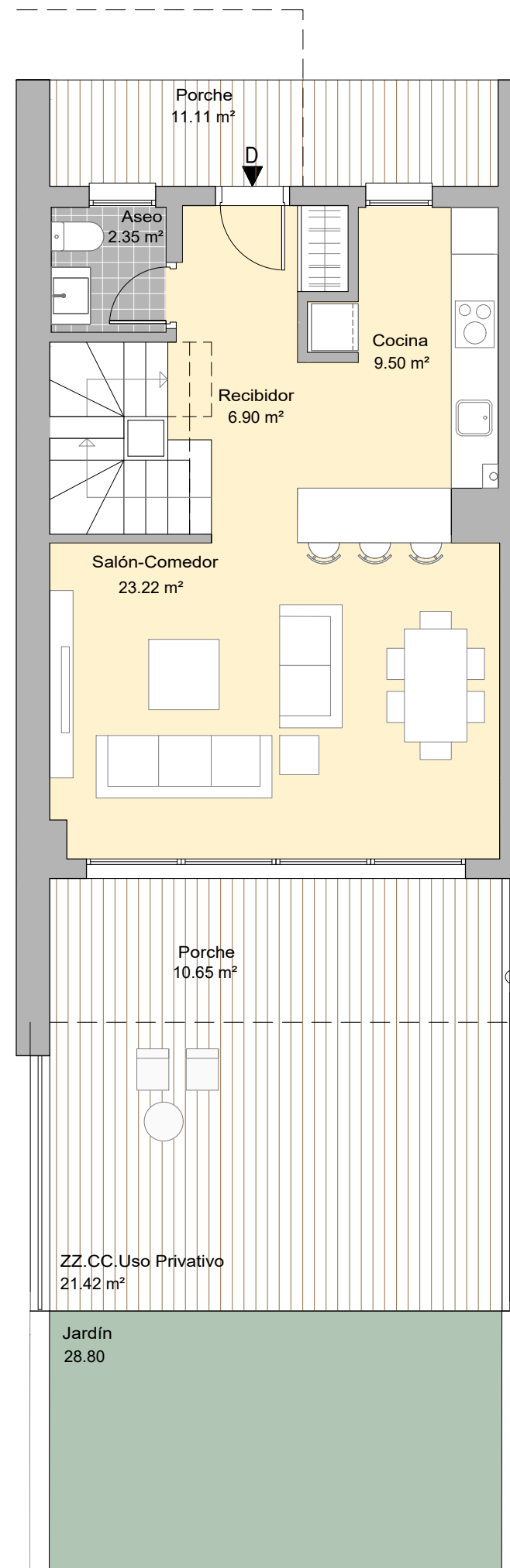
Superficie útil s/Decreto 218/2005 del BOJA	141.53 m ²
Superficie construida s/Decreto 218/2005 del BOJA	168.34 m ²

Neinor HOMES
Construimos casas pensando en personas.

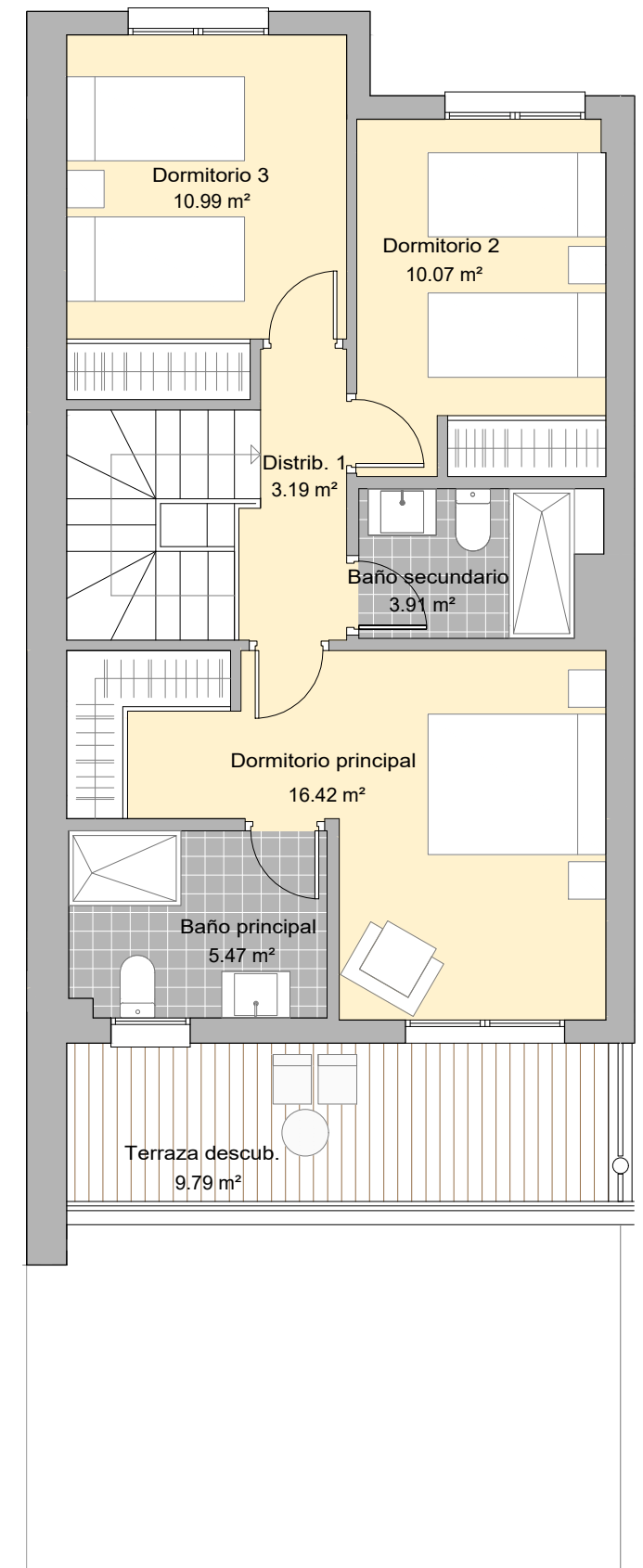
PLANTA SÓTANO



PLANTA BAJA



PLANTA PRIMERA



V.08 - ENERO 2024
ESCALA GRÁFICA



El presente plano no es definitivo, ya que ha sido elaborado conforme al Proyecto Ejecución del Edificio y, por tanto, Neinor Homes se reserva la facultad de incluir las modificaciones necesarias por exigencias técnicas y/o jurídicas u ordenadas por cualesquiera administraciones u organismos públicos, ajustándolo en todo caso al desarrollo de la ejecución de las obras. Los elementos accesorios (por ejemplo, el mobiliario, incluido el de la cocina), son meramente ilustrativos. Los giros de puertas y la distribución de aparatos sanitarios no son vinculantes. Las superficies expresadas son aproximadas, pudiendo experimentar modificaciones por razones de índole técnicas y/o legal en el desarrollo de la ejecución de las obras.