



MÀNE RESIDENCES

MR - 102 Edif. 01 - Nivel 0 - Viv. 2

Superficie Construida

Vivienda Construida Int.	164,97 m ²
Rampa acceso	12,84 m ²
Escalera acceso	7,68 m ²
Terraza cubierta	20,48 m ²
Terraza descubierta	78,57 m ²
Patio descubierta	8,10 m ²
Solarium	49,70 m ²
Jardín	72,13 m ²
Construida total Exterior	249,50 m ²

Superficie Útil

Salón-comedor-cocina	40,00 m ²
Aseo	2,65 m ²
Dormitorio principal	11,53 m ²
Dormitorio 2	9,26 m ²
Dormitorio 3	9,06 m ²
Baño principal	4,94 m ²
Baño 2	4,47 m ²
Pasillo dormitorios	3,82 m ²
Baño 3	5,12 m ²
Lavadero	7,06 m ²
C. Instalaciones	2,63 m ²
Pasillo sotano	8,7 m ²
Almacén	26,60 m ²
Garaje	51,50 m ²

Superficie construida según Decreto 218/2005 282,47 m²

Superficie útil según Decreto 218/2005 219,22 m²



El presente documento es de carácter informativo y podrá experimentar variaciones por exigencias técnicas del proyecto. Todo el mobiliario, incluido el de la cocina es meramente informativo.

Las superficies expresadas pueden experimentar modificaciones por razones de índole técnica en el desarrollo de la ejecución de las obras.

Las superficies indicadas a continuación están calculadas conforme al decreto 218/2005 de información al consumidor en la compraventa y arrendamiento de viviendas de Andalucía.



MÁNE
RESIDENCES

MR - 102

Edif. 01 - Nivel 1 - Viv. 2

Superficie Construida

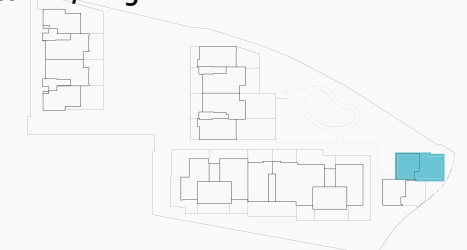
Vivienda Construida Int.	164,97 m ²
Rampa acceso	12,84 m ²
Escalera acceso	7,68 m ²
Terraza cubierta	20,48 m ²
Terraza descubierta	78,57 m ²
Patio descubierta	8,10 m ²
Solarium	49,70 m ²
Jardín	72,13 m ²
Construida total Exterior	249,50 m ²

Superficie Útil

Salón-comedor-cocina	40,00 m ²
Aseo	2,65 m ²
Dormitorio principal	11,53 m ²
Dormitorio 2	9,26 m ²
Dormitorio 3	9,06 m ²
Baño principal	4,94 m ²
Baño 2	4,47 m ²
Pasillo dormitorios	3,82 m ²
Baño 3	5,00 m ²
Lavadero	6,90 m ²
C. Instalaciones	2,63 m ²
Pasillo sotano	7,88 m ²
Almacén	26,60 m ²
Garaje	51,50 m ²

Superficie construida según Decreto 218/2005 282,47 m²

Superficie útil según Decreto 218/2005 219,22 m²



El presente documento es de carácter informativo y podrá experimentar variaciones por exigencias técnicas del proyecto. Todo el mobiliario, incluido el de la cocina es meramente informativo.

Las superficies expresadas pueden experimentar modificaciones por razones de índole técnica en el desarrollo de la ejecución de las obras.

Las superficies indicadas a continuación están calculadas conforme al decreto 218/2005 de información al consumidor en la compraventa y arrendamiento de viviendas de Andalucía.



MÁNE
RESIDENCES

MR - 102

Edif. 01 - Nivel 2 - Viv. 2

Superficie Construida

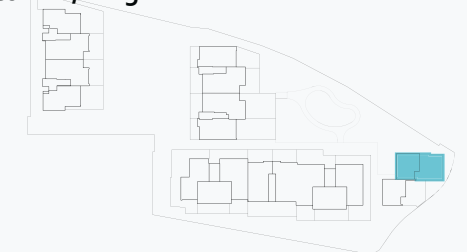
Vivienda Construida Int.	164,97 m ²
Rampa acceso	12,84 m ²
Escalera acceso	7,68 m ²
Terraza cubierta	20,48 m ²
Terraza descubierta	78,57 m ²
Patio descubierta	8,10 m ²
Solarium	49,70 m ²
Jardín	72,13 m ²
Construida total Exterior	249,50 m ²

Superficie Útil

Salón-comedor-cocina	40,00 m ²
Aseo	2,65 m ²
Dormitorio principal	11,53 m ²
Dormitorio 2	9,26 m ²
Dormitorio 3	9,06 m ²
Baño principal	4,94 m ²
Baño 2	4,47 m ²
Pasillo dormitorios	3,82 m ²
Baño 3	5,00 m ²
Lavadero	6,90 m ²
C. Instalaciones	2,63 m ²
Pasillo sotano	7,88 m ²
Almacén	26,60 m ²
Garaje	51,50 m ²

Superficie construida según Decreto 218/2005 282,47 m²

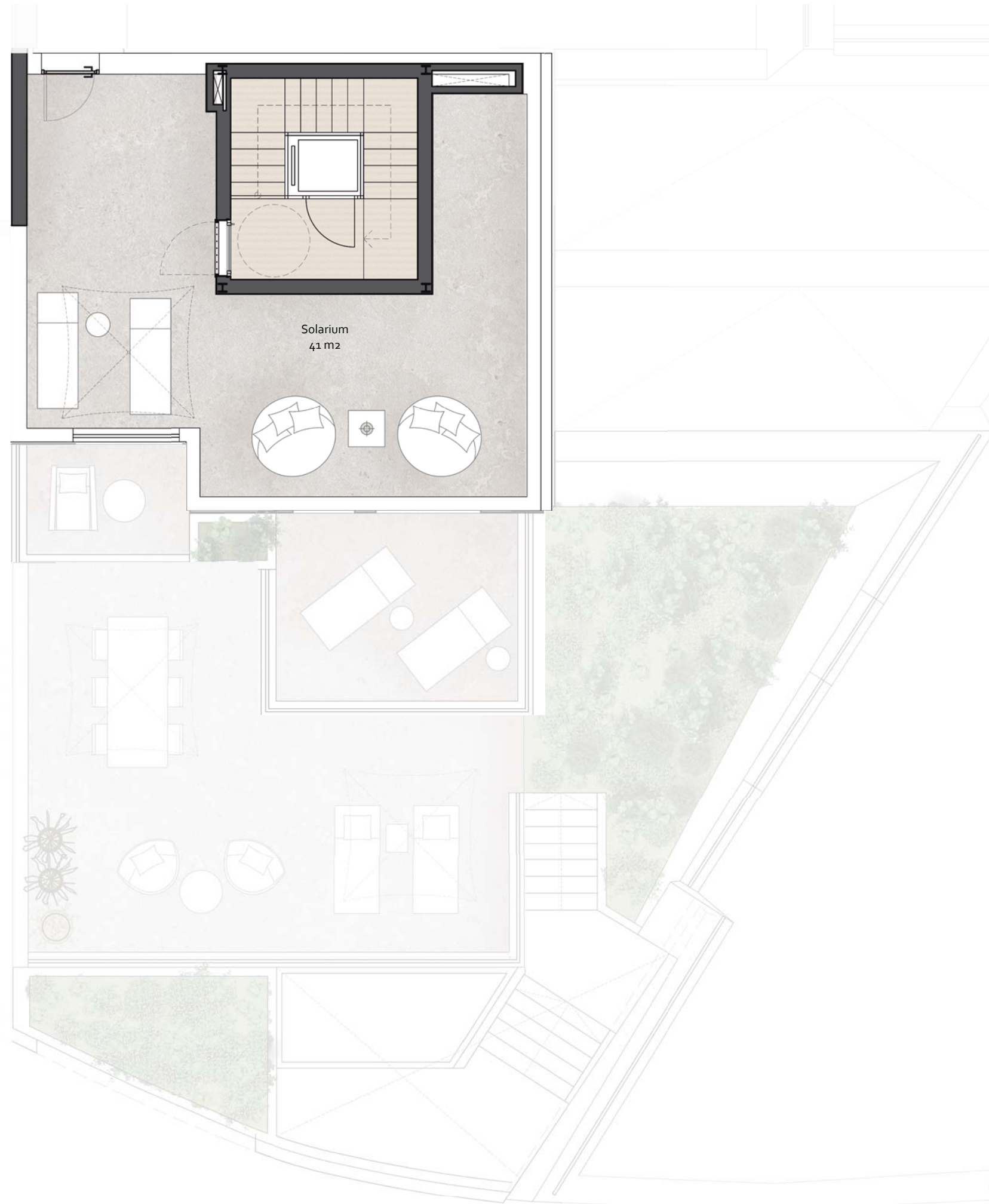
Superficie útil según Decreto 218/2005 219,22 m²



El presente documento es de carácter informativo y podrá experimentar variaciones por exigencias técnicas del proyecto. Todo el mobiliario, incluido el de la cocina es meramente informativo.

Las superficies expresadas pueden experimentar modificaciones por razones de índole técnica en el desarrollo de la ejecución de las obras.

Las superficies indicadas a continuación están calculadas conforme al decreto 218/2005 de información al consumidor en la compraventa y arrendamiento de viviendas de Andalucía.



MÁNE
RESIDENCES

MR - 102

Edif. 01 - Nivel 3 - Viv. 2

Superficie Construida

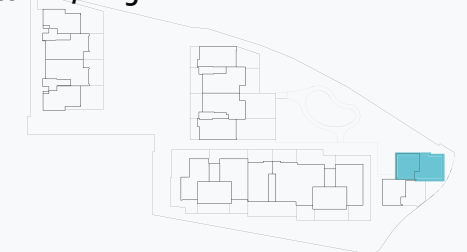
Vivienda Construida Int.	164,97 m ²
Rampa acceso	12,84 m ²
Escalera acceso	7,68 m ²
Terraza cubierta	20,48 m ²
Terraza descubierta	78,57 m ²
Patio descubierta	8,10 m ²
Solarium	49,70 m ²
Jardín	72,13 m ²
Construida total Exterior	249,50 m ²

Superficie Útil

Salón-comedor-cocina	40,00 m ²
Aseo	2,65 m ²
Dormitorio principal	11,53 m ²
Dormitorio 2	9,26 m ²
Dormitorio 3	9,06 m ²
Baño principal	4,94 m ²
Baño 2	4,47 m ²
Pasillo dormitorios	3,82 m ²
Baño 3	5,00 m ²
Lavadero	6,90 m ²
C. Instalaciones	2,63 m ²
Pasillo sotano	7,88 m ²
Almacén	26,60 m ²
Garaje	51,50 m ²

Superficie construida según Decreto 218/2005 282,47 m²

Superficie útil según Decreto 218/2005 219,22 m²



El presente documento es de carácter informativo y podrá experimentar variaciones por exigencias técnicas del proyecto. Todo el mobiliario, incluido el de la cocina es meramente informativo.

Las superficies expresadas pueden experimentar modificaciones por razones de índole técnica en el desarrollo de la ejecución de las obras.

Las superficies indicadas a continuación están calculadas conforme al decreto 218/2005 de información al consumidor en la compraventa y arrendamiento de viviendas de Andalucía.