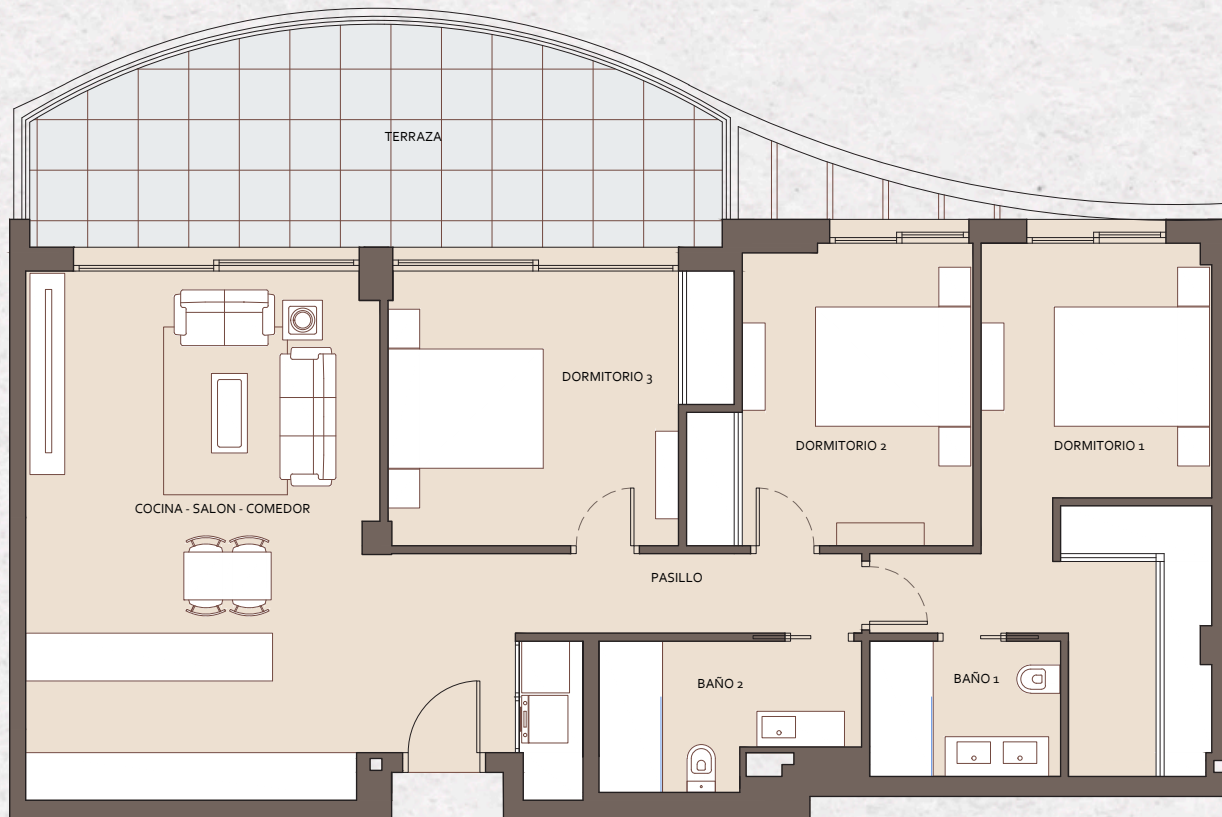


3° B



Superficie Construida

| | |
|---|-----------------------|
| Super. útil interior + exterior | 104,50 m ² |
| Super. constr. interior + exterior cubier | 129,35 m ² |
| Super. constr. cubierta + zona común | 152,08 m ² |

Superficie Útil

| | |
|----------------------|----------------------|
| Dormitorio 1 | 18,65 m ² |
| Dormitorio 2 | 12,30 m ² |
| Dormitorio 3 | 13,85 m ² |
| Baño 1 | 4,15 m ² |
| Baño 2 | 5,50 m ² |
| Distribuidor | 4,35 m ² |
| Salón-Cocedor-Cocina | 35,25 m ² |
| Terraza | 20,90 m ² |

Superficie útil según Decreto 218/2005 103,46 m²

Superficie construida según Decreto 218/2005 140,59 m²

