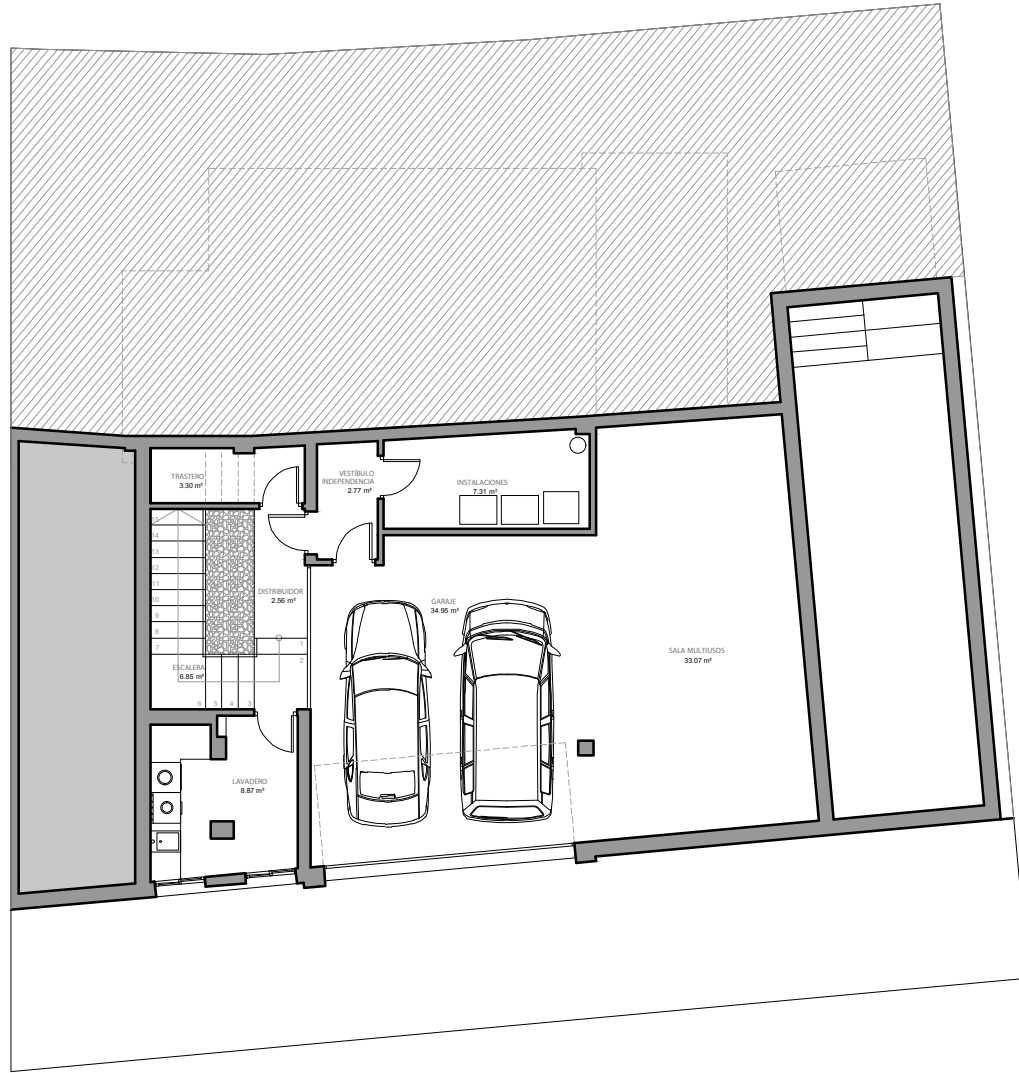


Imágenes no contractuales y meramente ilustrativas sujetas a modificaciones de orden técnico, jurídico o comercial de la dirección facultativa o autoridad competente. Las infografías de las fachadas, elementos comunes y restantes espacios son orientativas y podrán ser objeto de verificación o modificación en los proyectos técnicos. El mobiliario, decoración y vegetación de las infografías interiores no están incluido y el equipamiento de las viviendas será el indicado en la correspondiente memoria de calidades. La certificación energética se corresponde con la establecida en proyecto en trámite.

Toda la información y entrega de documentación se hará según lo establecido en el REAL Decreto 515 / 1989 y demás normas que pudieran complementario ya sean de carácter estatal o autonómico.



0 1 2 3 4 m

ESCALA GRÁFICA 1:150

# BALI

## VILLAS

### VILLA 16 PLANTA SÓTANO



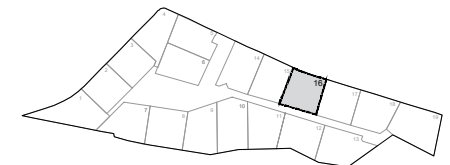
### Superficies Planta sótano

Superficie Útil Interior	99,68 m <sup>2</sup>
Superficie Útil Terrazas	0,00 m <sup>2</sup>
Superficie Útil Total	99,68 m <sup>2</sup>
Superficie Construida	119,56 m <sup>2</sup>

La superficie construida incluye el 100 % de los espacios exteriores cubiertos.

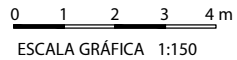
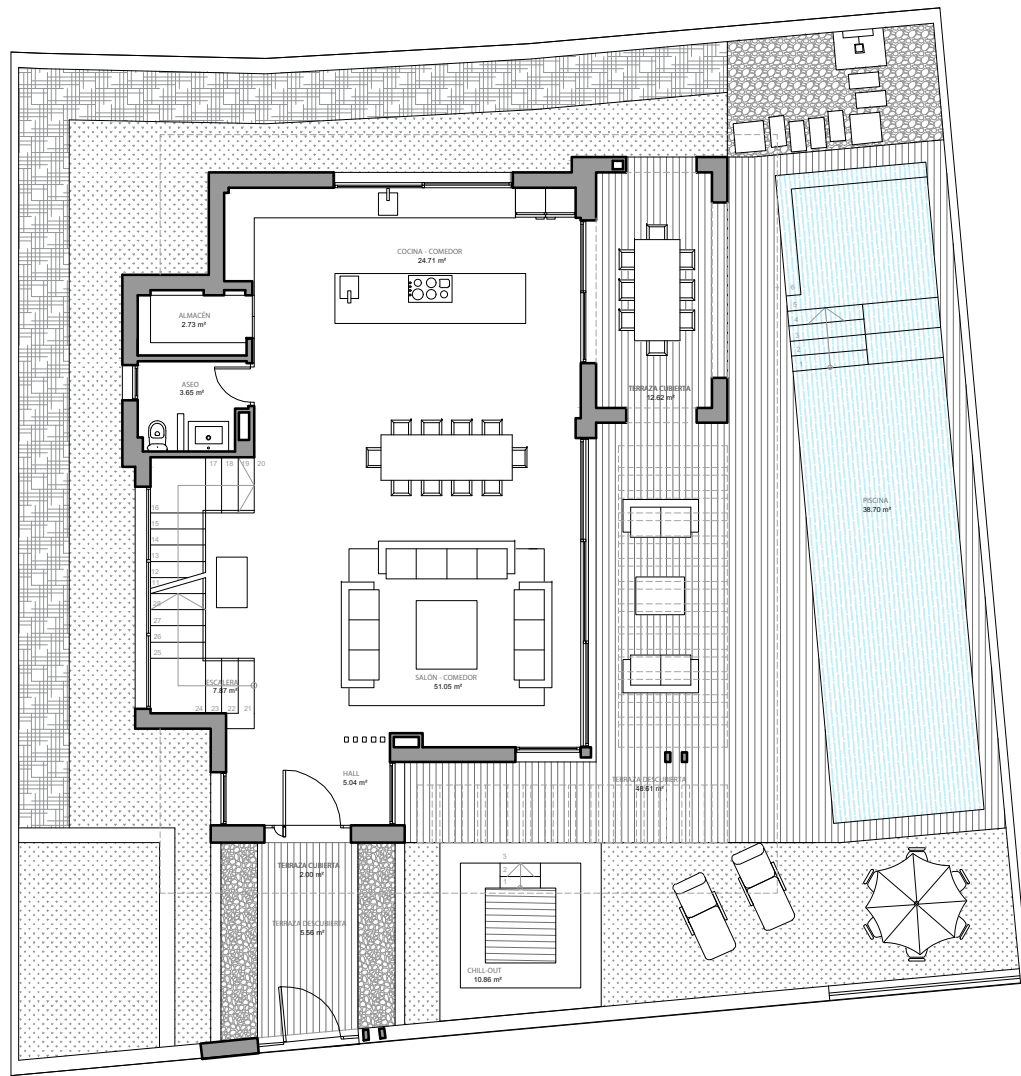
### Localización

URB. MIJAS GOLF, AVDA DE ESPAÑA, NÚMERO 7  
PARCELA O-5 MIJAS, MÁLAGA



Imágenes no contractuales y meramente ilustrativas sujetas a modificaciones de orden técnico, jurídico o comercial de la dirección facultativa o autoridad competente. Las infografías de las fachadas, elementos comunes y restantes espacios son orientativas y podrán ser objeto de verificación o modificación en los proyectos técnicos. El mobiliario, decoración y vegetación de las infografías interiores no están incluido y el equipamiento de las viviendas será el indicado en la correspondiente memoria de calidades. La certificación energética se corresponde con la establecida en proyecto en trámite.

Toda la información y entrega de documentación se hará según lo establecido en el REAL Decreto 515 / 1989 y demás normas que pudieran complementario ya sean de carácter estatal o autonómico.



# BALI

## VILLAS

### VILLA 16 PLANTA BAJA



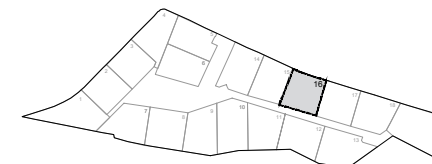
### Superficies Planta baja

Superficie Útil Interior	95,05 m <sup>2</sup>
Superficie Útil Terrazas	79,65 m <sup>2</sup>
Superficie Útil Total	174,70 m <sup>2</sup>
Superficie Construida	125,95 m <sup>2</sup>

La superficie construida incluye el 100 % de los espacios exteriores cubiertos.

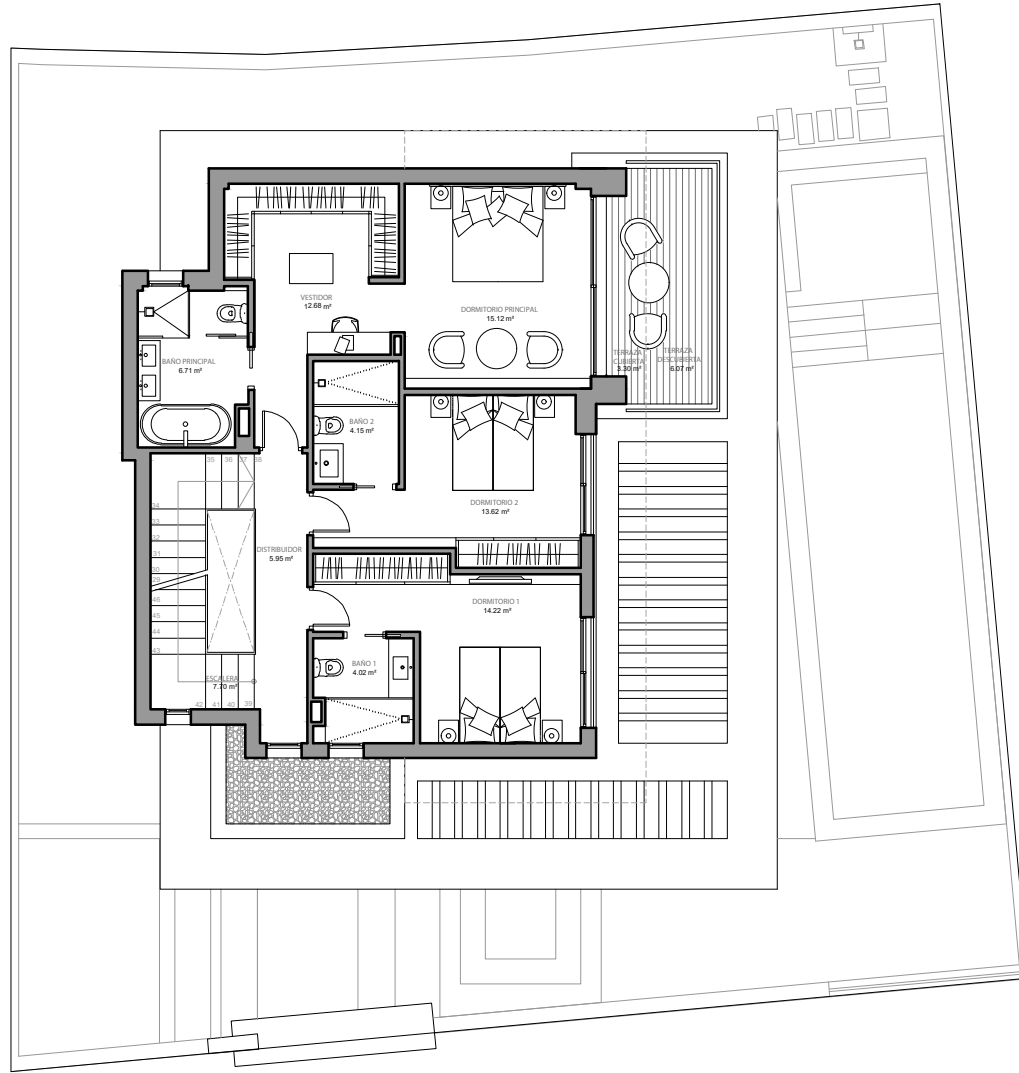
### Localización

URB. MIJAS GOLF, AVDA DE ESPAÑA, NÚMERO 7  
PARCELA 0-5 MIJAS, MÁLAGA



Imágenes no contractuales y meramente ilustrativas sujetas a modificaciones de orden técnico, jurídico o comercial de la dirección facultativa o autoridad competente. Las infografías de las fachadas, elementos comunes y restantes espacios son orientativas y podrán ser objeto de verificación o modificación en los proyectos técnicos. El mobiliario, decoración y vegetación de las infografías interiores no están incluido y el equipamiento de las viviendas será el indicado en la correspondiente memoria de calidades. La certificación energética se corresponde con la establecida en proyecto en trámite.

Toda la información y entrega de documentación se hará según lo establecido en el REAL Decreto 515 / 1989 y demás normas que pudieran complementario ya sean de carácter estatal o autonómico.



0 1 2 3 4 m  
ESCALA GRÁFICA 1:150

# BALI

## VILLAS

### VILLA 16 PLANTA PRIMERA



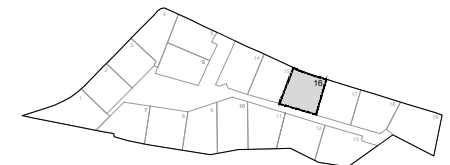
### Superficies Planta primera

Superficie Útil Interior	84,17 m <sup>2</sup>
Superficie Útil Terrazas	9,37 m <sup>2</sup>
Superficie Útil Total	93,54 m <sup>2</sup>
Superficie Construida	105,88 m <sup>2</sup>

La superficie construida incluye el 100 % de los espacios exteriores cubiertos.

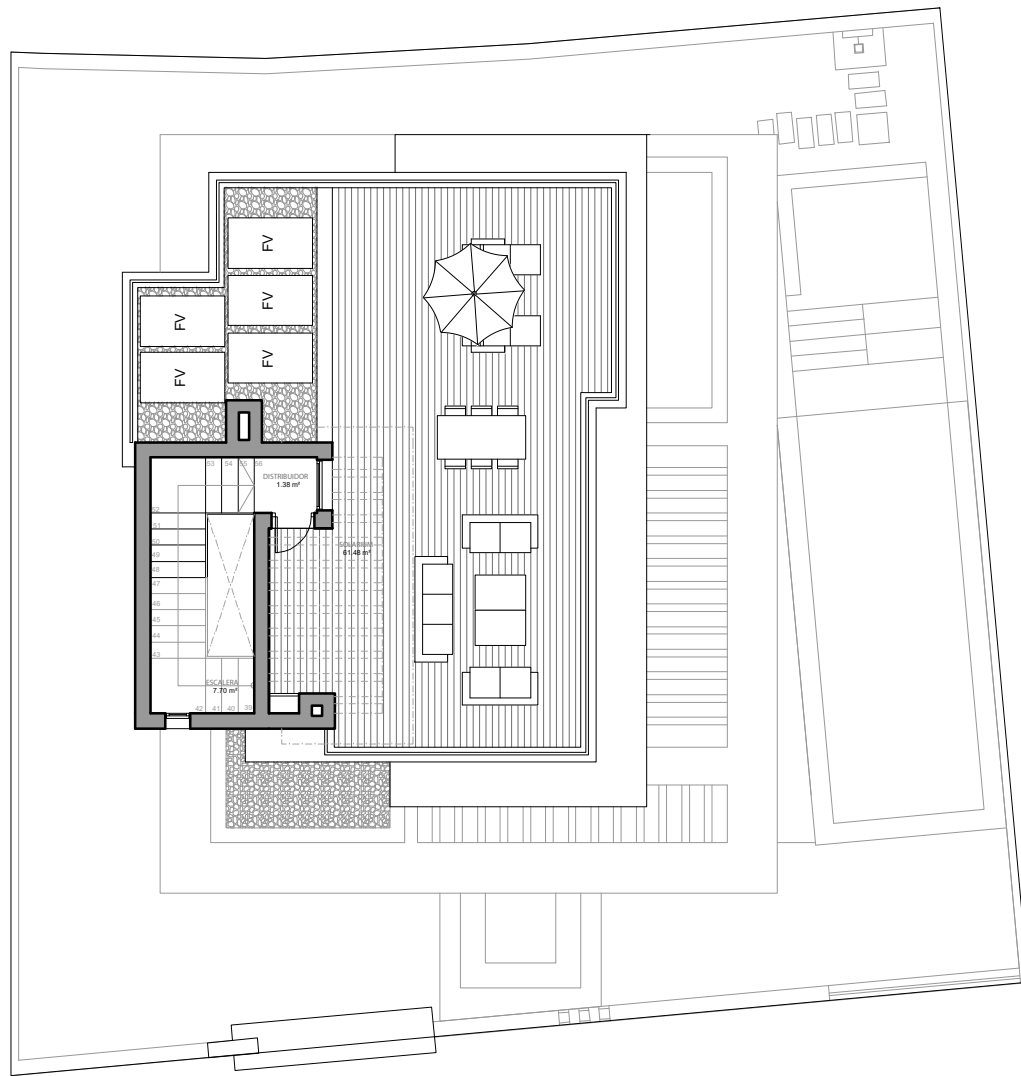
### Localización

URB. MIJAS GOLF, AVDA DE ESPAÑA, NÚMERO 7  
PARCELA O-5 MIJAS, MÁLAGA



Imágenes no contractuales y meramente ilustrativas sujetas a modificaciones de orden técnico, jurídico o comercial de la dirección facultativa o autoridad competente. Las infografías de las fachadas, elementos comunes y restantes espacios son orientativas y podrán ser objeto de verificación o modificación en los proyectos técnicos. El mobiliario, decoración y vegetación de las infografías interiores no están incluido y el equipamiento de las viviendas será el indicado en la correspondiente memoria de calidades. La certificación energética se corresponde con la establecida en proyecto en trámite.

Toda la información y entrega de documentación se hará según lo establecido en el REAL Decreto 515 / 1989 y demás normas que pudieran complementario ya sean de carácter estatal o autonómico.



0 1 2 3 4 m  
ESCALA GRÁFICA 1:150

# BALI

## VILLAS

### VILLA 16 P. CUBIERTA



### Superficies Planta cubierta

Superficie Útil Interior	9,08 m <sup>2</sup>
Superficie Útil Terrazas	61,48 m <sup>2</sup>
Superficie Útil Total	70,56 m <sup>2</sup>
<b>Superficie Construida</b>	<b>14,48 m<sup>2</sup></b>

La superficie construida incluye el 100 % de los espacios exteriores cubiertos.

### Superficies TOTALES

Superficie Parcela	379,56 m <sup>2</sup>	Sup. según DECRETO 218/2005
Superficie Útil Interior	287,98 m <sup>2</sup>	
Superficie Útil Terrazas	150,50 m <sup>2</sup>	
Sup. Útil Zona ajardinada uso exclus.	120,95 m <sup>2</sup>	
Superficie Útil Total	559,43 m <sup>2</sup>	207,13 m <sup>2</sup>
<b>Superficie Construida</b>	<b>365,87 m<sup>2</sup></b>	<b>276,61 m<sup>2</sup></b>

### Localización

URB. MIJAS GOLF, AVDA DE ESPAÑA, NÚMERO 7  
PARCELA O-5 MIJAS, MÁLAGA

