

PLANTA / FLOOR

Superficies útiles/Useful surfaces

Salón-Comedor-Cocina/ Living r. - Dinning r. - Kitchen	23,95m ²
Distribuidor/Corridor	10,30m ²
Baño1/Bathroom1	5,40m ²
Dormitorio1/Bedroom1	11,20m ²
Baño2/Bathroom2	3,45m ²
Dormitorio2/Bedroom2	9,50m ²
Dormitorio3/Bedroom3	8,15m ²
Patinillo-Lavadero/Laundry	4,60m ²
Balcón1/Balcony1	0,80m ²
Balcón2/Balcony2	1,00m ²
Balcón3/Balcony3	1,00m ²
Balcón4/Balcony4	1,00m ²
Superficie útil total / Total useful surface	80,35m ²

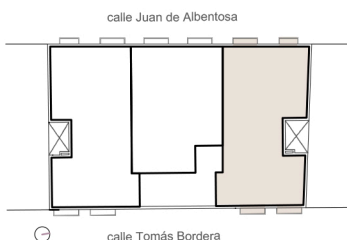
GARAJE/GARAGE

Superficies útiles/Useful surfaces

Superficie útil total del Garaje/ Total useful surface Garage	24,10m ²
--	---------------------

Dormitorios/Bedrooms	3
Baños/Bathrooms	2

**PRIMERA
01**



calle Tomás Borda

Ubicación en el Residencial
Planta primera



+ info de Residencial:
www.urmosa.com

URMOSA
PROPERTY DEVELOPER

Localización/Location

Calle Tomás Borda. Hondón de las Nieves, Alicante.

VIVIENDA/HOUSE

Superficie construida(vivienda)/Built area	92,50m ²
Superficie útil total/Total useful surfaces	71,95m ²
Superficie patinillo-lavadero/Laundry area	4,60m ²
Superficie balcones/Balcony area	3,80m ²
Superficie garaje/Garage area	24,10m ²