

### PLANTA / FLOOR

Superficies útiles/Useful surfaces

Salón-Comedor-Cocina/ Living r.- Dining r. - Kitchen	27,30m <sup>2</sup>
Distribuidor/Corridor	2,10m <sup>2</sup>
Baño1/Bathroom1	4,90m <sup>2</sup>
Dormitorio1/Bedroom1	12,00m <sup>2</sup>
Lavadero/Laundry	1,80m <sup>2</sup>
Balcón1/Balcony1	1,00m <sup>2</sup>
Balcón2/Balcony2	1,00m <sup>2</sup>
<b>Superficie útil total / Total useful surface</b>	<b>50,10m<sup>2</sup></b>

### GARAJE/GARAGE

Superficies útiles/Useful surfaces

<b>Superficie útil total del Garaje/ Total useful surface Garage</b>	<b>24,10m<sup>2</sup></b>
--	---------------------------

Dormitorios/Bedrooms	1
Baños/Bathrooms	1

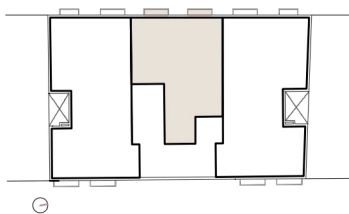
**SEGUNDA  
02**



+ info de Residencial:  
[www.urmosa.com](http://www.urmosa.com)

### VIVIENDA/HOUSE

Superficie construida(vivienda)/Built area	56,30m <sup>2</sup>
Superficie útil total/Total useful surfaces	48,10m <sup>2</sup>
Superficie balcones/Balcony area	2,00m <sup>2</sup>
Superficie garaje/Garage area	22,15m <sup>2</sup>



Ubicación en el Residencial  
Planta segunda

**URMOSA**  
PROPERTY DEVELOPER

### Localización/Location

Calle Tomás Bordera. Hondón de las Nieves, Alicante.