

PLANTA / FLOOR

Superficies útiles/Useful surfaces

Salón-Comedor-Cocina/ Living r. - Dinning r. - Kitchen	23,50m ²
Distribuidor/Corridor	10,25m ²
Baño1/Bathroom1	4,10m ²
Dormitorio1/Bedroom1	11,25m ²
Baño2/Bathroom2	3,50m ²
Dormitorio2/Bedroom2	9,30m ²
Dormitorio3/Bedroom3	8,15m ²
Balcón1/Balcony1	0,80m ²
Balcón2/Balcony2	1,00m ²
Balcón3/Balcony3	1,00m ²
Balcón4/Balcony4	1,00m ²
Superficie útil total / Total useful surface	73,85m²

GARAJE/GARAGE

Superficies útiles/Useful surfaces

Superficie útil total del Garaje/ Total useful surface Garage	23,70m ²
--	---------------------

Dormitorios/Bedrooms	3
Baños/Bathrooms	2

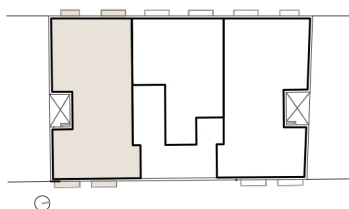
**SEGUNDA
03**



+ info de Residencial:
www.urmosa.com

VIVIENDA/HOUSE

Superficie construida(vivienda)/Built area	90,00m ²
Superficie útil total/Total useful surfaces	70,05m ²
Superficie balcones/Balcony area	3,80m ²
Superficie garaje/Garage area	23,70m ²



Ubicación en el Residencial
Planta segunda

URMOSA
PROPERTY DEVELOPER

Localización/Location

Calle Tomás Bordera. Hondón de las Nieves, Alicante.