



PORTAMARE  
URBAN LIVING / ESTEPONA

PORTAL 1 PUERTA A Nº DORMITORIO[S] 3

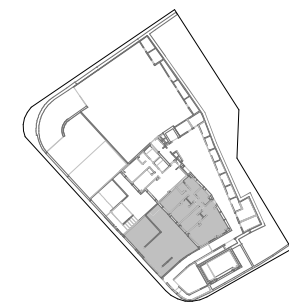
### SUPERFICIES DE VIVIENDA

Superficie útil	Vivienda Tipo V0.1
Salón-Cocina	29.31 m <sup>2</sup>
Distribuidor	1.73 m <sup>2</sup>
Baño Ppal	4.39 m <sup>2</sup>
Dormitorio 2	10.40 m <sup>2</sup>
Dormitorio 3	8.95 m <sup>2</sup>
Baño 2	4.85 m <sup>2</sup>
Dormitorio Ppal	16.52 m <sup>2</sup>
<b>Viv. Interior</b>	<b>76.15 m<sup>2</sup></b>
Terraza	62.54 m <sup>2</sup>
Aparcamiento Plaza	21.27 m <sup>2</sup>
Tendedero	2.21 m <sup>2</sup>
<b>Viv. Exterior</b>	<b>86.02 m<sup>2</sup></b>
<b>Superficie útil Vivienda:</b>	<b>162.17 m<sup>2</sup></b>

**Superficie construida Vivienda** 102.63 m<sup>2</sup>

**Superficie construida B.O.J.A.** 112.89 m<sup>2</sup>

**LOCALIZACIÓN VIVIENDA** Nivel 0



PROPIEDAD: SIPTÉ 2024, S.L.  
REDACTOR: JAVIER GARCÍA ALBA

\*\* NOTA: Estos planos podrán modificarse por razones técnicas o con motivo de la obtención de autorizaciones administrativas. El mobiliario que figura es meramente orientativo

Calle Santo Domingo Guzmán. Estepona. Málaga.  
Fecha emisión: 05/11/2024