



PORTAMARE  
URBAN LIVING / ESTEPOÑA

PORTAL 1 PUERTA C Nº DORMITORIO[S] 3

### SUPERFICIES DE VIVIENDA

Superficie útil Vivienda Tipo V5.3

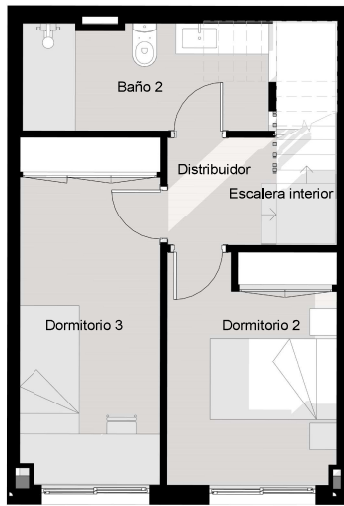
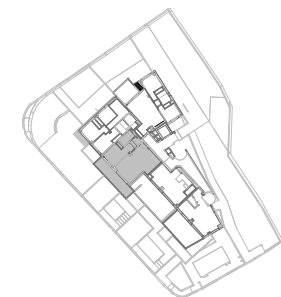
Escalera interior	3.71 m <sup>2</sup>
Salón-Cocina	26.96 m <sup>2</sup>
Distribuidor	2.39 m <sup>2</sup>
Distribuidor 2	6.25 m <sup>2</sup>
Dormitorio Ppal	13.12 m <sup>2</sup>
Baño Ppal	3.96 m <sup>2</sup>
Dormitorio 2	8.76 m <sup>2</sup>
Dormitorio 3	10.79 m <sup>2</sup>
Baño 2	5.99 m <sup>2</sup>
Aseo	1.53 m <sup>2</sup>
Escalera interior	3.20 m <sup>2</sup>
<b>Viv. Interior</b>	<b>86.66 m<sup>2</sup></b>

Terraza	15.47 m <sup>2</sup>
Azotea	23.49 m <sup>2</sup>
Tendedero	2.84 m <sup>2</sup>
<b>Viv. Exterior</b>	<b>41.80 m<sup>2</sup></b>
<b>Superficie útil Vivienda:</b>	<b>128.46 m<sup>2</sup></b>

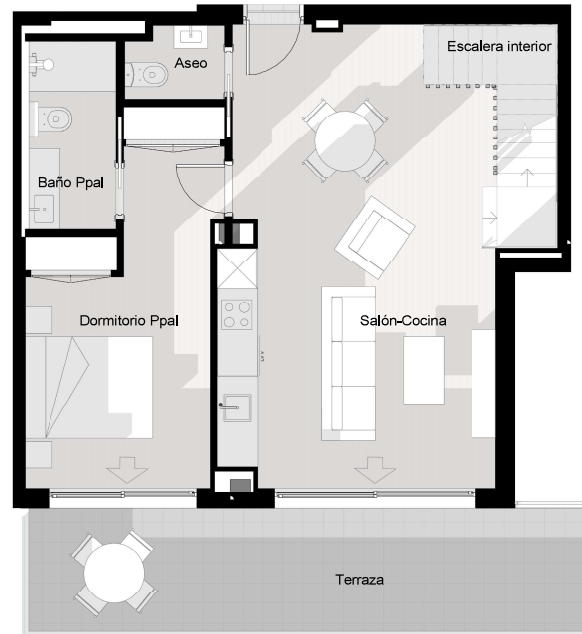
**Superficie construida Vivienda** 116.79 m<sup>2</sup>

**Superficie construida B.O.J.A.** 128.47 m<sup>2</sup>

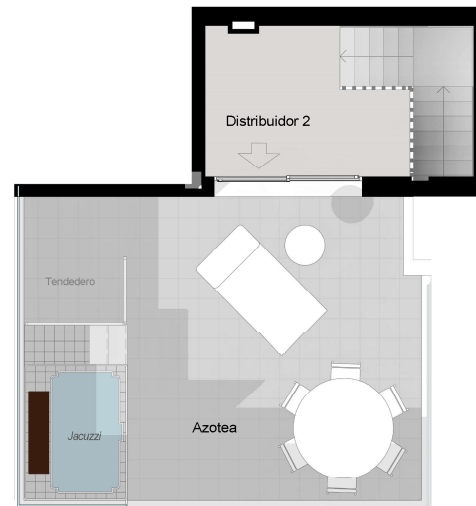
**LOCALIZACIÓN VIVIENDA** Nivel 4, 5 y 6



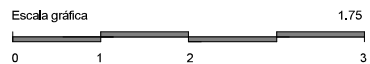
Nivel 4



Nivel 5



Nivel 6



PROPIEDAD: SIPTÉ 2024, S.L.  
REDACTOR: JAVIER GARCÍA ALBA

\*\* NOTA: Estos planos podrán modificarse por razones técnicas o con motivo de la obtención de autorizaciones administrativas. El mobiliario que figura es meramente orientativo

Calle Santo Domingo Guzmán. Estepona. Málaga.  
Fecha emisión: 06/11/2024