

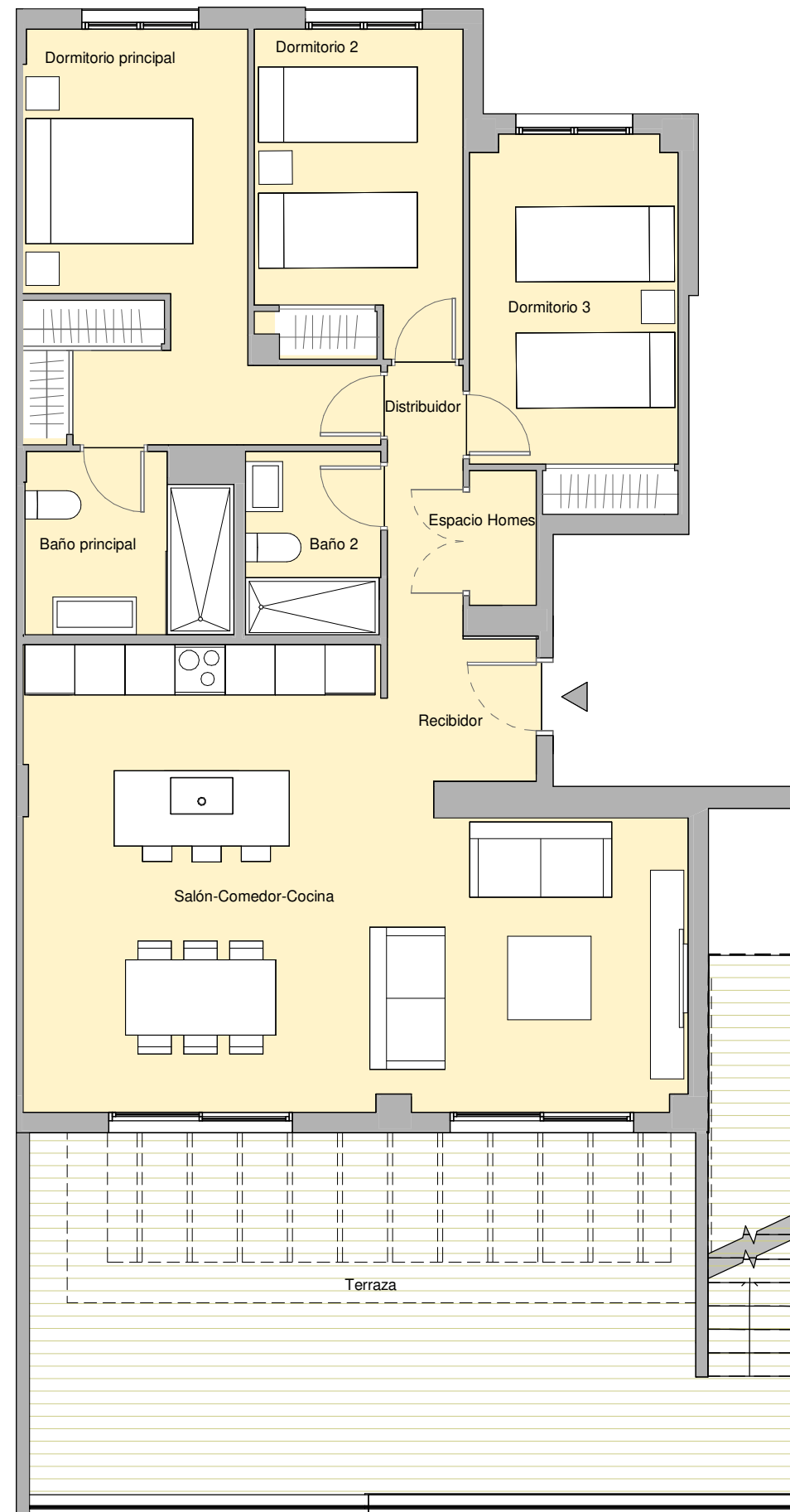
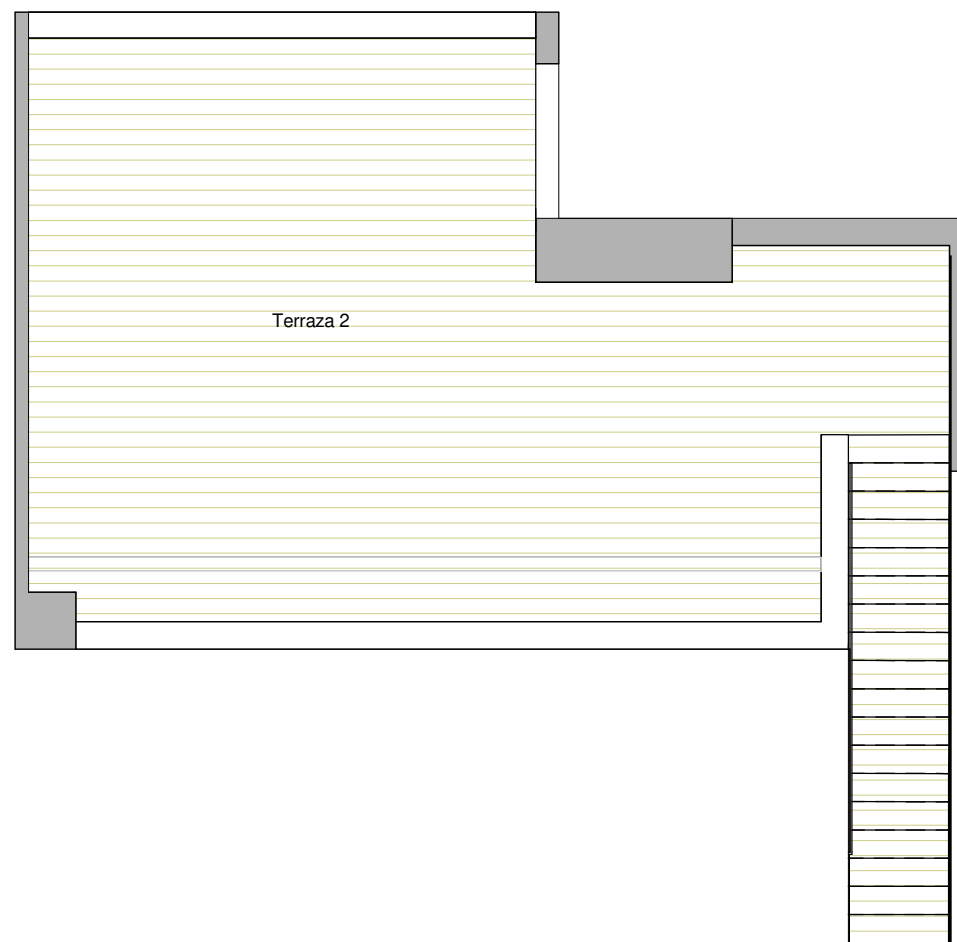
BAYSIDE HOMES

PARCELA R-7.2, SECTOR SUP-05 "ARROYO ENMEDIO"

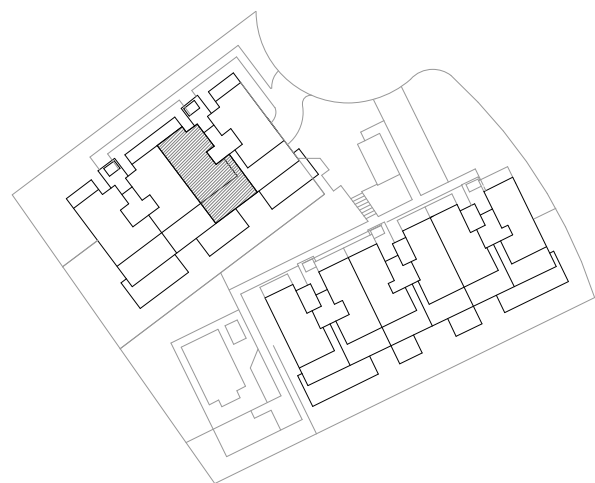
ESTEPONA, MÁLAGA

BLOQUE 1 / PORTAL 1 / PLANTA SEGUNDA / PUERTA B

	SUP. UTIL	EXT/INT
Recibidor	3.10 m ²	int.
Salón-Comedor-Cocina	37.27 m ²	int.
Dormitorio principal	14.80 m ²	int.
Dormitorio 2	9.73 m ²	int.
Dormitorio 3	10.72 m ²	int.
Baño principal	5.17 m ²	int.
Baño 2	3.54 m ²	int.
Distribuidor	2.94 m ²	int.
Espacio Homes	1.29 m ²	int.
Terraza	36.15 m ²	ext.
Terraza 2	39.42 m ²	ext.



LOCALIZACIÓN VIVIENDA



Superficie Útil Interior	88.56 m ²
Superficie Útil Exterior	75.57 m ²
Superficie Construida con p.p.zc.	127.82 m ²

DECRETO 218/2005 del BOJA

Superficie Útil s/Decreto 218/2005 del BOJA	97.42 m ²
Superficie Construida s/Decreto 218/2005 del BOJA	140.60 m ²



Construimos casas pensando en personas.

V.00 - NOVIEMBRE 2023

ESCALA GRÁFICA

0 1 2 3m



El presente plano no es definitivo, ya que ha sido elaborado conforme al Proyecto Ejecución del Edificio y, por tanto, Neinor Homes se reserva la facultad de incluir las modificaciones necesarias por exigencias técnicas y/o jurídicas u ordenadas por cualesquiera administraciones u organismos públicos, ajustándolo en todo caso a la Documentación Final de Obra. Los elementos accesorios (por ejemplo, el mobiliario, incluido el de la cocina), son meramente ilustrativos. Los giros de puertas y la distribución de aparatos sanitarios no son vinculantes. Las superficies expresadas son aproximadas, pudiendo experimentar modificaciones por razones de índole técnicas y/o legal en el desarrollo de la ejecución de las obras.