

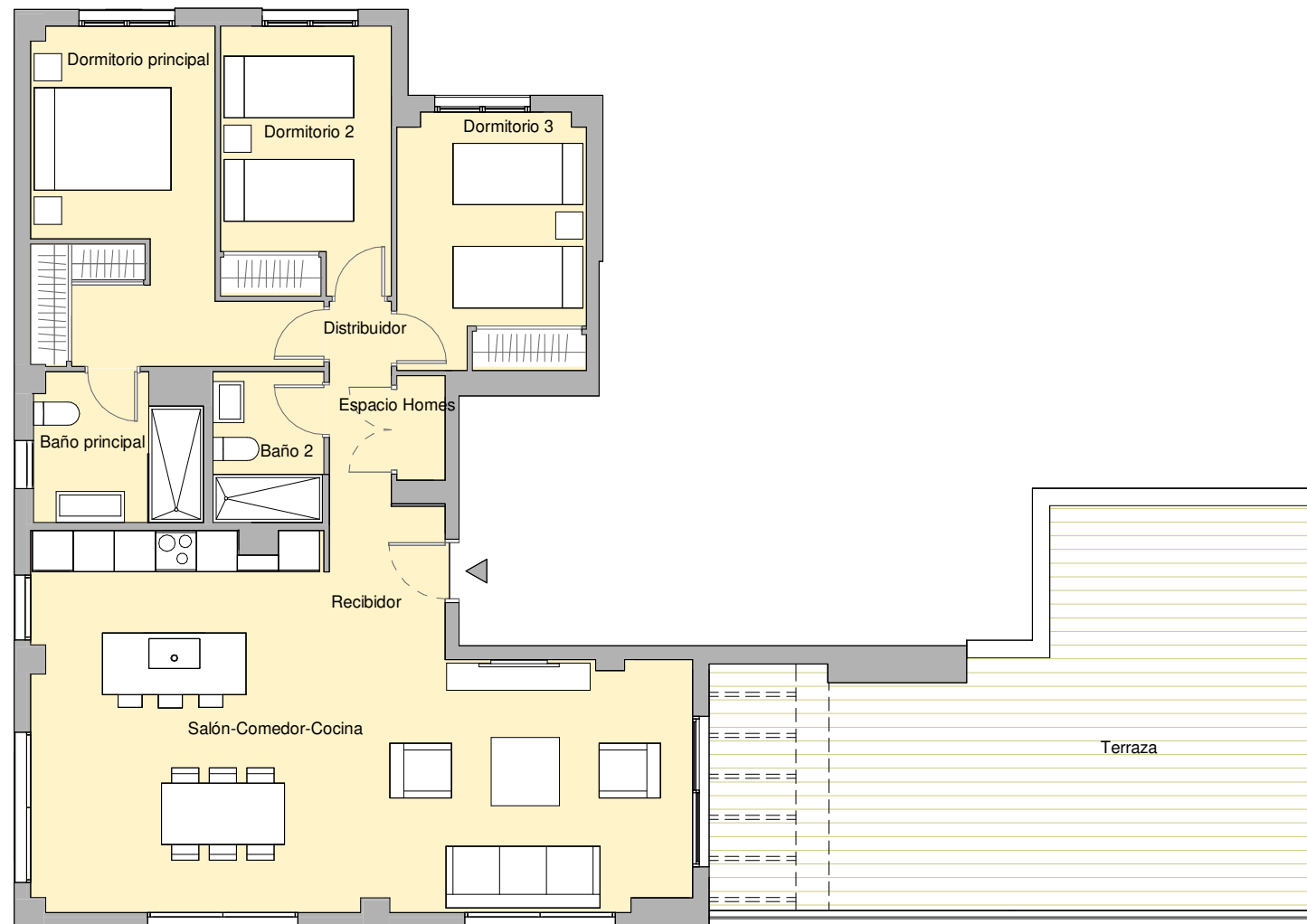
BAYSIDE HOMES

PARCELA R-7.2, SECTOR SUP-05 "ARROYO ENMEDIO"

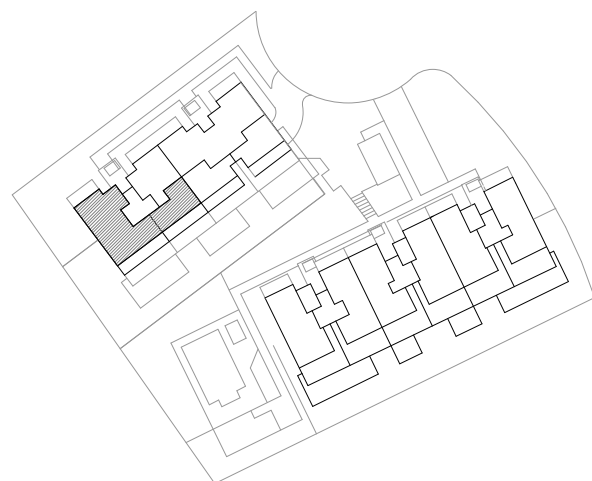
ESTEPONA, MÁLAGA

BLOQUE 1 / PORTAL 2 / PLANTA TORREÓN / PUERTA A

	SUP. UTIL	EXT/INT
Recibidor	3.86 m ²	int.
Salón-Comedor-Cocina	43.52 m ²	int.
Dormitorio principal	14.61 m ²	int.
Dormitorio 2	9.82 m ²	int.
Dormitorio 3	10.31 m ²	int.
Baño principal	5.02 m ²	int.
Baño 2	3.56 m ²	int.
Distribuidor	2.69 m ²	int.
Espacio Homes	1.08 m ²	int.
Terraza	40.62 m ²	ext.



LOCALIZACIÓN VIVIENDA



Superficie Útil Interior	94,47 m ²
Superficie Útil Exterior	40,62 m ²
Superficie Construida con p.p.zc.	136,96 m ²

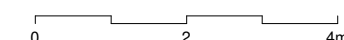
DECRETO 218/2005 del BOJA

Superficie Útil s/Decreto 218/2005 del BOJA	103,92 m ²
Superficie Construida s/Decreto 218/2005 del BOJA	150,65 m ²



Construimos casas pensando en personas.

V.00 - NOVIEMBRE 2023
ESCALA GRÁFICA



El presente plano no es definitivo, ya que ha sido elaborado conforme al Proyecto Ejecución del Edificio y, por tanto, Neinor Homes se reserva la facultad de incluir las modificaciones necesarias por exigencias técnicas y/o jurídicas u ordenadas por cualesquiera administraciones u organismos públicos, ajustándolo en todo caso a la Documentación Final de Obra. Los elementos accesorios (por ejemplo, el mobiliario, incluido el de la cocina), son meramente ilustrativos. Los giros de puertas y la distribución de aparatos sanitarios no son vinculantes. Las superficies expresadas son aproximadas, pudiendo experimentar modificaciones por razones de índole técnicas y/o legal en el desarrollo de la ejecución de las obras.