



PORTAL - 1  
PLANTA - TERCERA  
LETRA - B



Salón - Comedor - Recibidor	24.95 m <sup>2</sup>
Cocina	7.83 m <sup>2</sup>
Distribuidor	5.98 m <sup>2</sup>
Dormitorio Principal	12.13 m <sup>2</sup>
Dormitorio 2	10.06 m <sup>2</sup>
Dormitorio 3	8.01 m <sup>2</sup>
Baño Principal	3.96 m <sup>2</sup>
Baño 2	3.21 m <sup>2</sup>

**Superficie Útil Interior Total** 76.13 m<sup>2</sup>

Total Superficie Útil Exterior Cubierta 9.39 m<sup>2</sup>

Total Superficie Útil Exterior Descubierta - m<sup>2</sup>

**Superficie Útil Exterior Total** 9.39 m<sup>2</sup>

**Superficie Útil Total (Interior + Exterior)** 85.52 m<sup>2</sup>

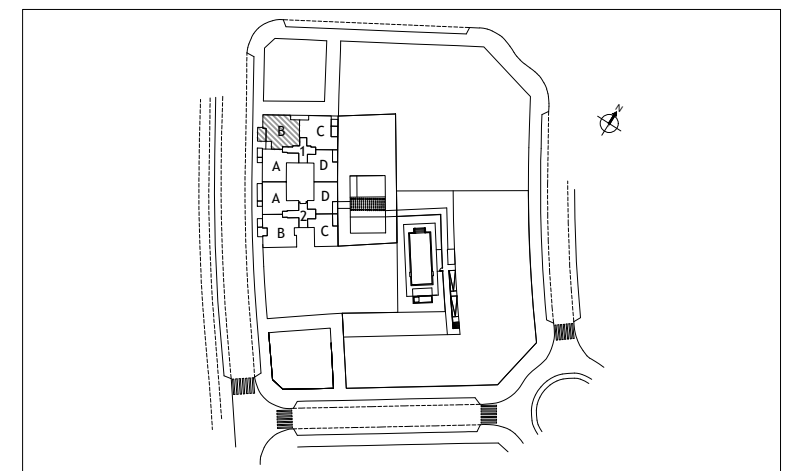
**Superficie Construida sin ZZCC** 100.02 m<sup>2</sup>

**Superficie Construida con ZZCC** 112.82 m<sup>2</sup>

**Superficie Útil S/D BOJA 218/2005** 80.83 m<sup>2</sup>

**Superficie Construida S/D BOJA 218/2005** 108.13 m<sup>2</sup>

\*NOTA: Las superficies construidas incluye el 100% de los espacios exteriores cubiertos y descubiertos.



ESCALA GRAFICA:



**PARCELAS P1A-P1B  
SECTOR SUP-VM7  
ENSANCHE I  
VÉLEZ MÁLAGA**



El presente plano de ventas, memoria de calidades constructivas, así como las infografías son meramente orientativas, no teniendo carácter contractual en cuanto a colores, texturas, vegetación, altura del vallado, y mobiliario, apertura/giros de huecos, ubicación de instalaciones o sanitarios. Asimismo, en las escaleras de bajada a la bodega o sótano, si existieren, en su caso, y de salida a patios y/o jardines, el número de peldaños, cotas de niveles de parcelas son de carácter orientativo. A tal efecto HOLPROCUMA, S.L. se reserva la facultad de introducir aquellas modificaciones que vengán motivadas por razones técnicas, constructivas, legales, jurídicas o de suministros que sean indicadas por la Dirección Facultativa de la obra por ser necesarias o convenientes para la correcta finalización del edificio y/o que sean ordenadas por los organismos públicos competentes.