

Vivienda C.1

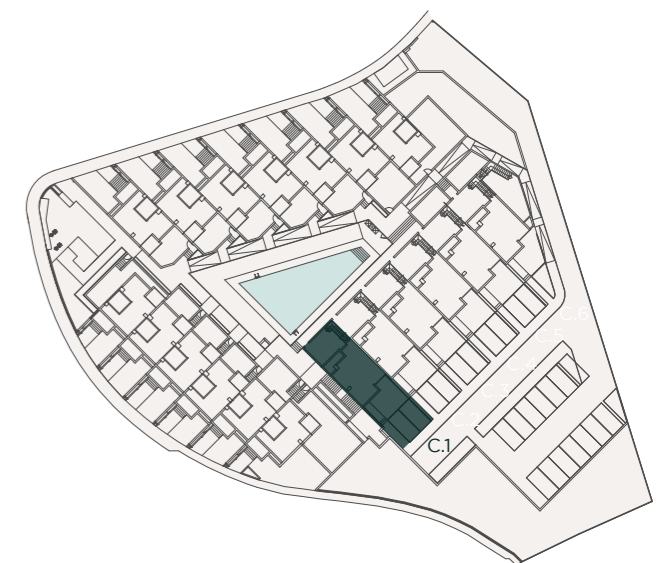
SUPERFICIES

SUPERFICIE ÚTIL VIVIENDA	84.40 m ²
SUPERFICIE ÚTIL EXTERIORES	110.51 m ²

SUPERFICIE CONSTRUIDA VIVIENDA	104.17 m ²
--------------------------------	-----------------------

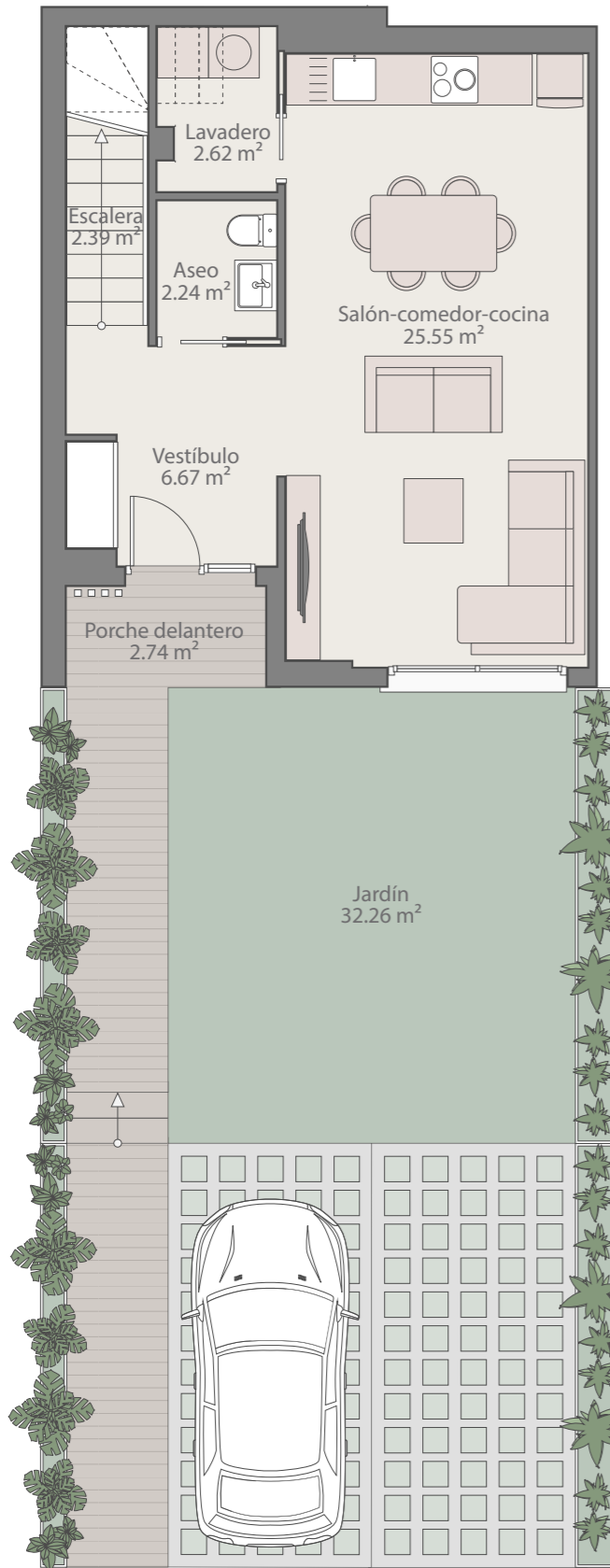
SEGÚN DECRETO 218/2.005 JUNTA DE ANDALUCÍA

SUPERFICIE ÚTIL VIVIENDA	92.84 m ²
SUPERFICIE CONSTRUIDA VIVIENDA	115.12 m ²

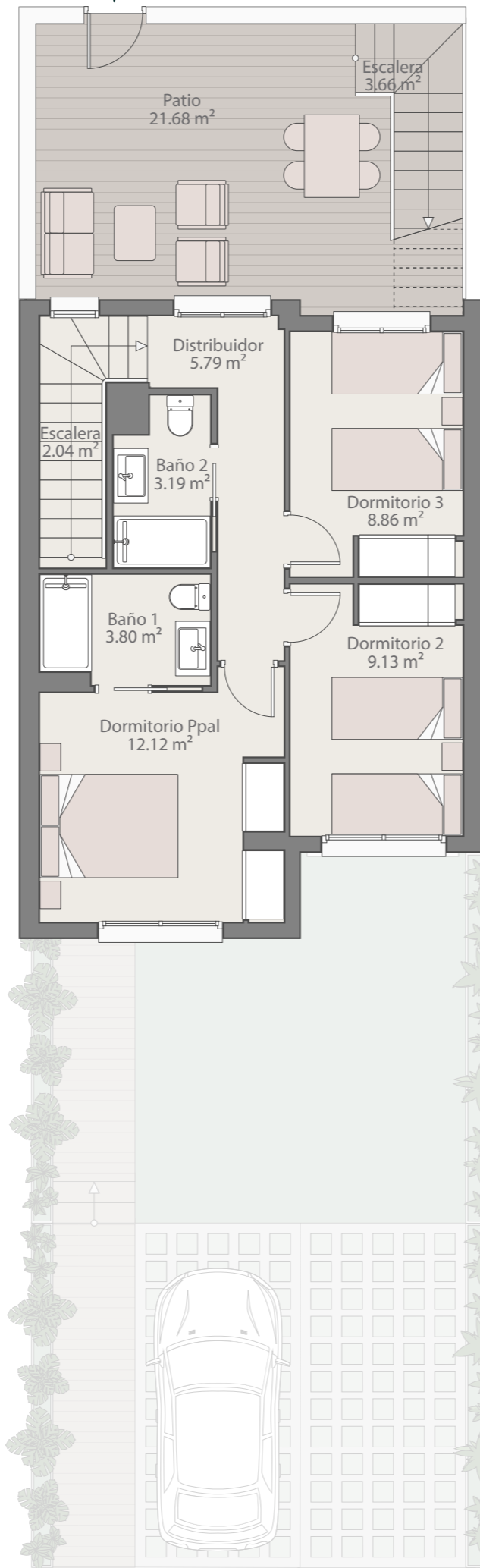


La documentación gráfica que aparece en este plano comercial es orientativa y exclusivamente informativa, No forma parte de ningún acuerdo contractual y el contenido visual y escrito puede ser modificado y/o sustituido por exigencias técnicas de la dirección facultativa o de la empresa promotora derivadas del Proyecto de Edificación y su ejecución.

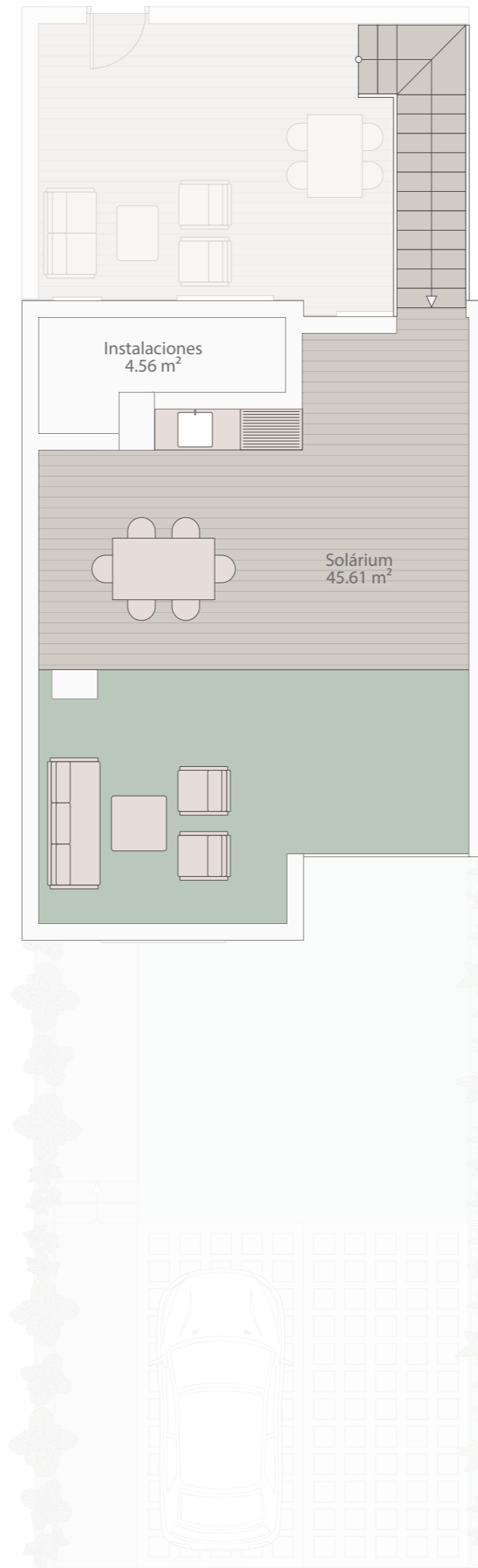
5m
4
3
2
1
0



Planta baja



Planta primera



Planta solárium