

EDIFICIO SONATA

C/ Pedro Lorca 103, Torrevieja.
Edificio de 17 viviendas, garajes,
trasteros y piscina comunitaria.



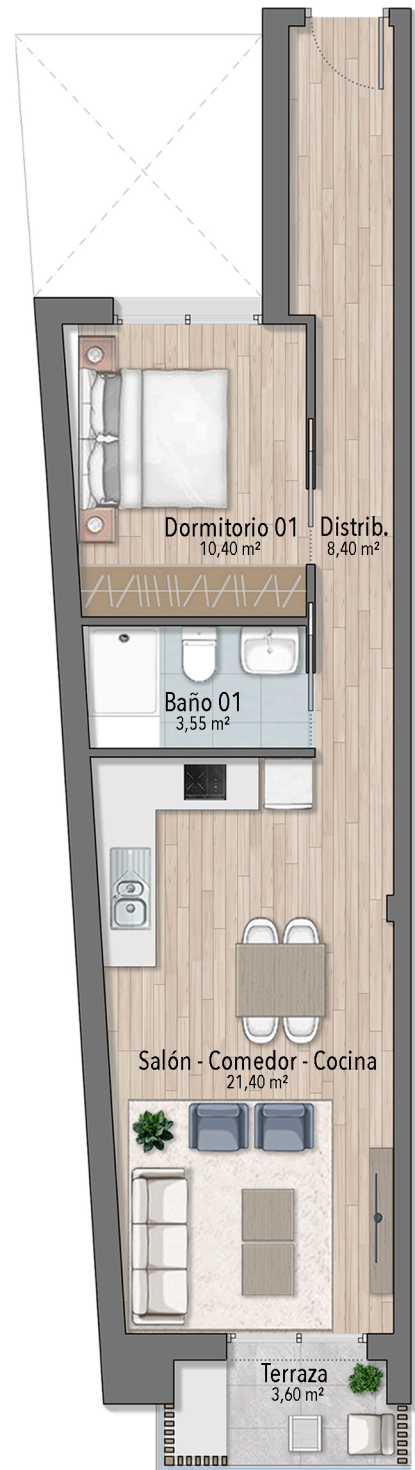
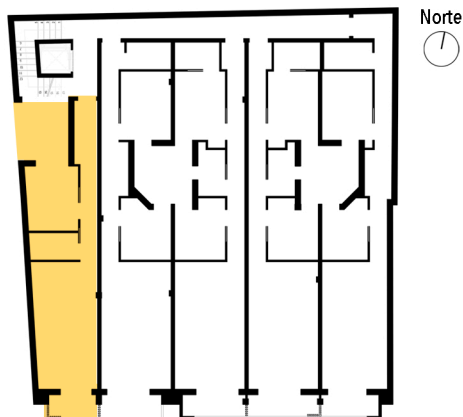
1ºA

SUPERFICIE DE VIVIENDA

SUPERFICIE CONSTRUIDA 53,70 m²

P.P. DE ZONAS COMUNES 10,62 m²

SUPERFICIE TOTAL 64,32 m²



Representación gráfica sin valor contractual sujeta a posibles cambios derivados del proyecto de ejecución y en cualquier caso será sustituido por el definitivo en el momento de la firma de la compra-venta. La propiedad se reserva los derechos a llevar a cabo modificaciones por motivos técnicos y cumpliendo la normativa vigente.