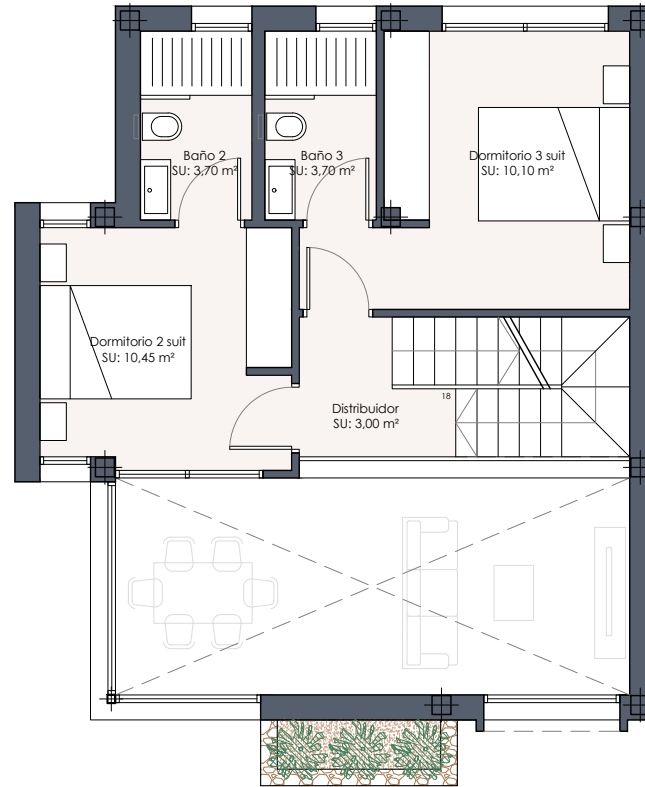
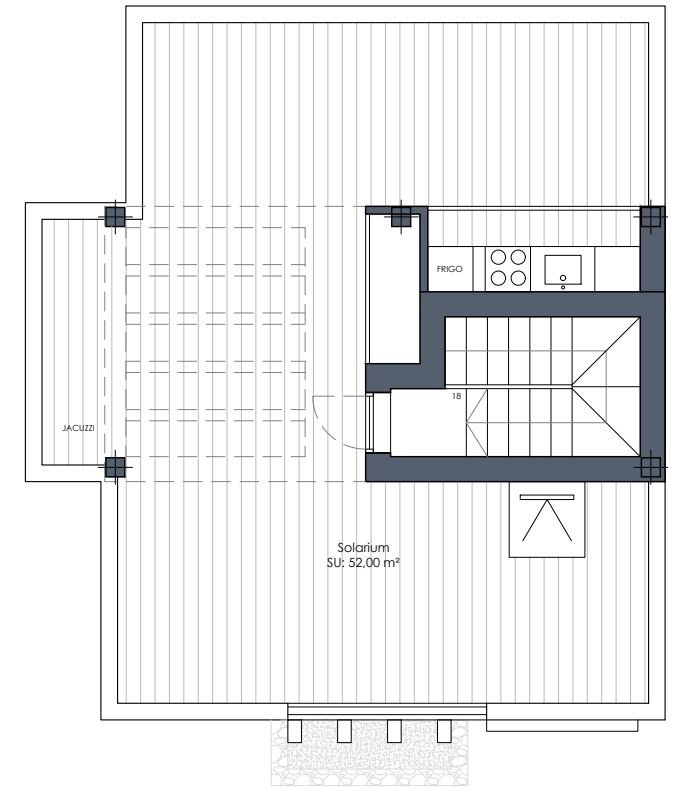


PLANTA BAJA



PLANTA PRIMERA



PLANTA CUBIERTA

Cuadro de superficies	
Superficie parcela	206,64 m <sup>2</sup>
Superficie construida PB	68,00 m <sup>2</sup>
Superficie construida P1	48,55 m <sup>2</sup>
Superficie construida Porches	7,50 m <sup>2</sup>
Sup. Construida Total	124,05 m <sup>2</sup>

