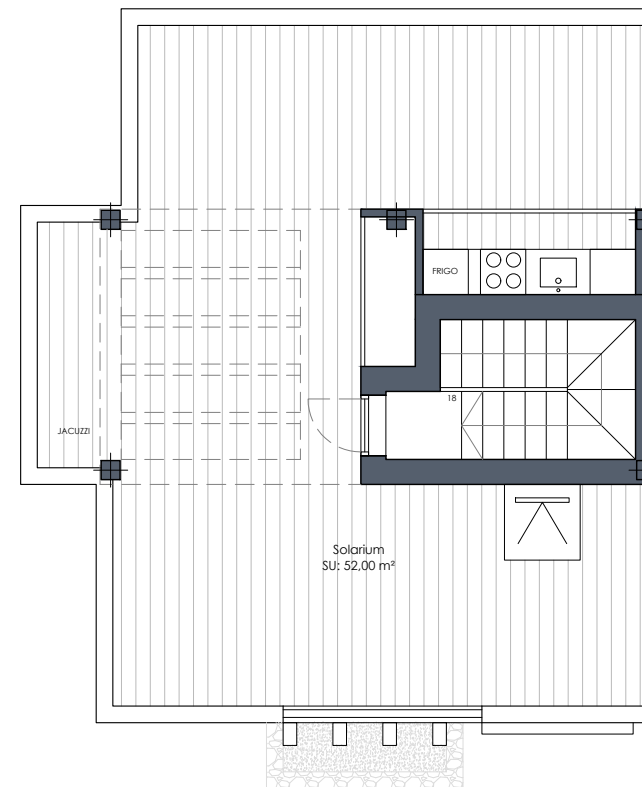


PLANTA PRIMERA



PLANTA CUBIERTA

| Cuadro de superficies | |
|-------------------------------|-----------------------|
| Superficie parcela | 469,93 m ² |
| Superficie construida PB | 68,00 m ² |
| Superficie construida P1 | 48,55 m ² |
| Superficie construida Porches | 7,50 m ² |
| Superficie construida Sótano | 67,30 m ² |
| Sup. Construida Total | 191,35 m ² |

