

PREMIER

Residencial

PORTAL 4

VIVIENDA 3º-3

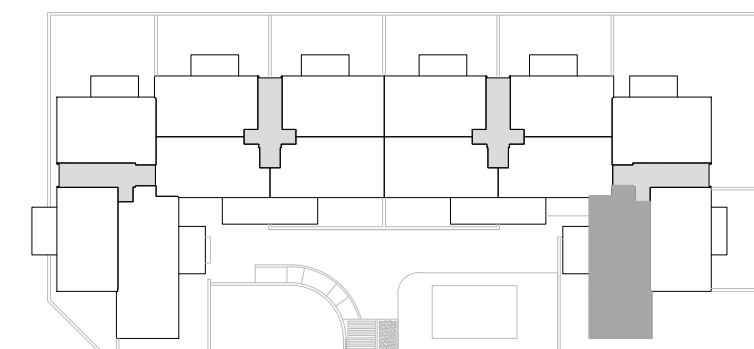
CUADRO DE SUPERFICIES

SUPERFICIE ÚTIL VIVIENDA:	67,18 m ²
SUPERFICIE ÚTIL EXTERIOR:	11,18 m ²
SUPERFICIE ÚTIL TOTAL:	78,14 m ²
TOTAL SUPERFICIE CONSTRUIDA I/ZZCC:	97,27 m ²
SUPERFICIE ÚTIL SEGÚN DECRETO 218/2005	72,55 m ²
SUPERFICIE CONSTRUIDA SEGÚN DECRETO 218/2005	98,71 m ²

ESCALA : 1:50 formato A3



SITUACIÓN DE LA VIVIENDA EN EL EDIFICIO



PROMUEVE

EQUIPO REDACTOR

