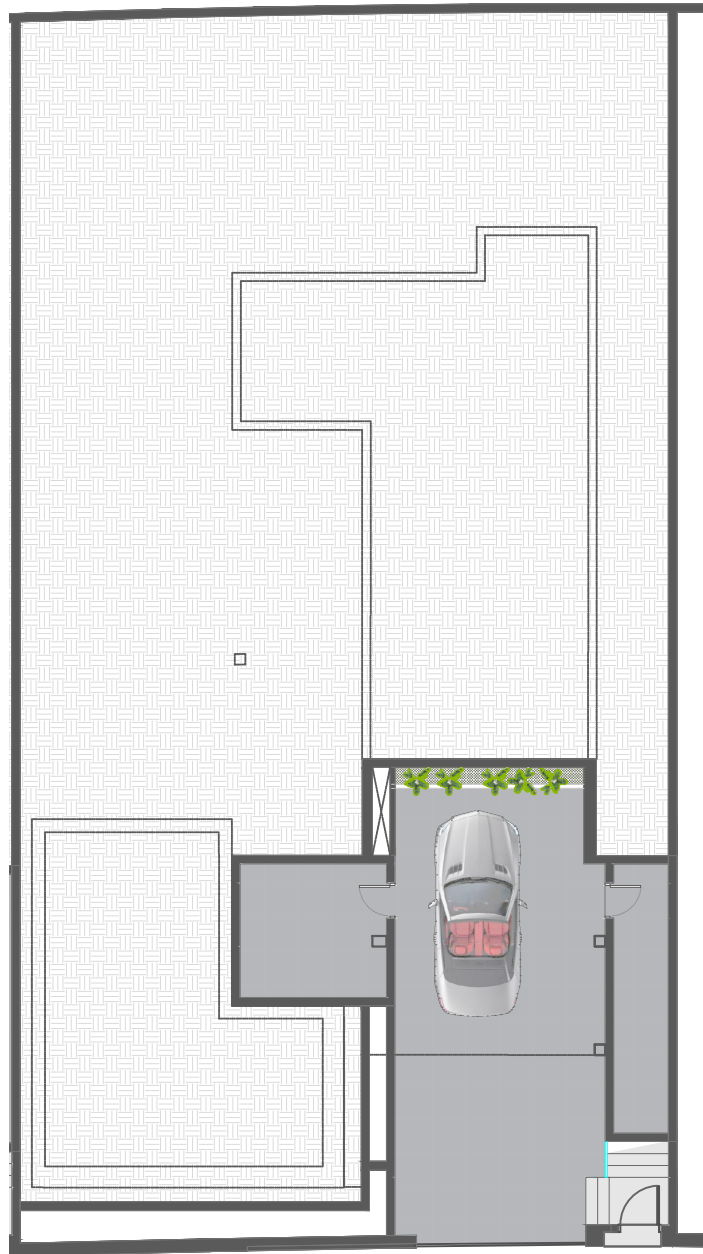


BEREN

SELECTIVE HOMES

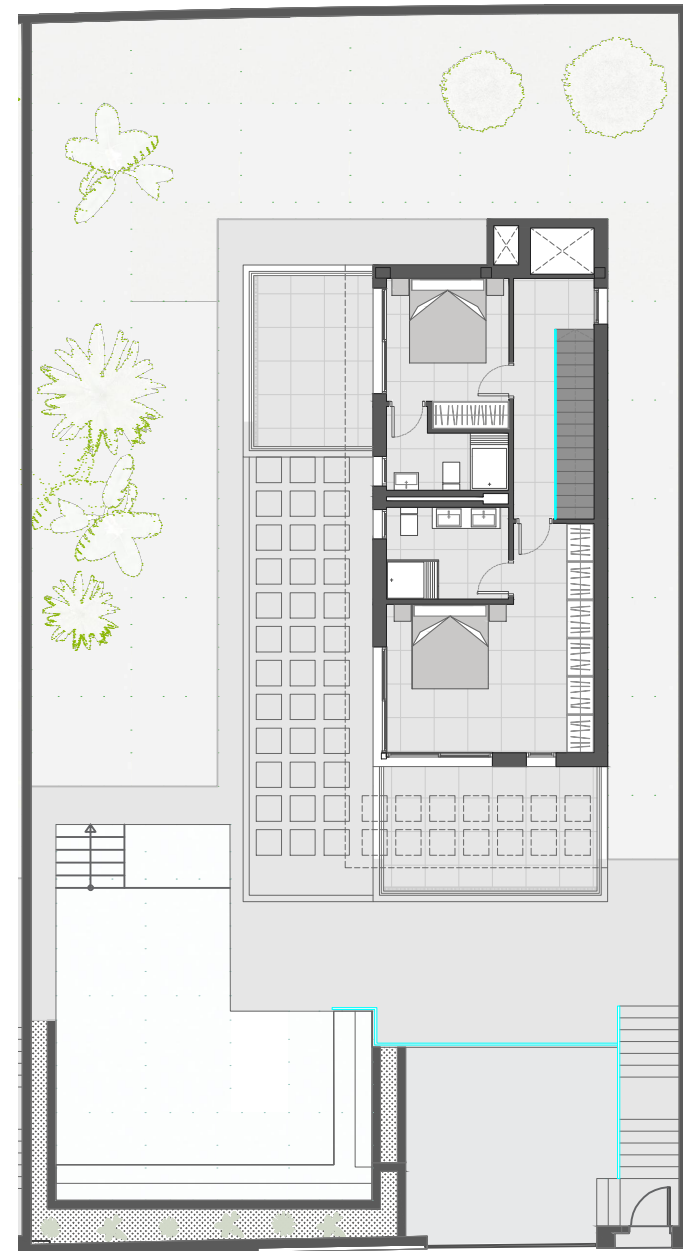
Beren Hills Villas II



Planta Aparcamiento



Planta Baja



Planta Piso



Superficies	
Superficie de parcela mínima	455,00 m ²
Superficie lámina de agua piscina	42,00m ²
Superficie Terrazas exteriores	60,10m ²
Superficie construida bajo rasante	28,20m ²
Superficie construida sobre rasante	147,10m ²
TOTAL CONSTRUIDA EN VIVIENDA	175,30 m²

La presente imagen no constituye proyecto arquitectónico ni elemento del mismo. En su consecuencia, tiene mero carácter informativo y no vincula ni a los técnicos ni a la promotora. Se encuentra a disposición de los interesados, en la oficina de ventas, la documentación a que se refiere el REAL DECRETO 515 / 89 de 21 de abril de 1989, sobre protección de los consumidores en cuanto a la información a suministrar en la compra-venta de viviendas. Las imágenes son orientativas y corresponden a un modelo seleccionado adaptado a una parcela concreta, por lo que su implantación en otra parcela implicará cambios en sus fachadas y componentes consecuencia de su adaptación al proyecto. Este proyecto está sujeto a su adaptación a las modificaciones derivadas de los cambios en el Código Técnico de la Edificación, contemplados en el Real Decreto 732/2019, pudiendo suponer cambios técnicos.