

Viena 3

5 viviendas unifamiliares aisladas con piscina privada





Este documento es meramente informativo y puede sufrir modificaciones debido a aspectos técnicos o arquitectónicos, por lo que no tiene carácter contractual.

Vivienda A
VENDIDA

Vivienda B
2.700.000 €

Vivienda C
3.000.000 €

Vivienda D
VENDIDA

Vivienda E
3.500.000 €

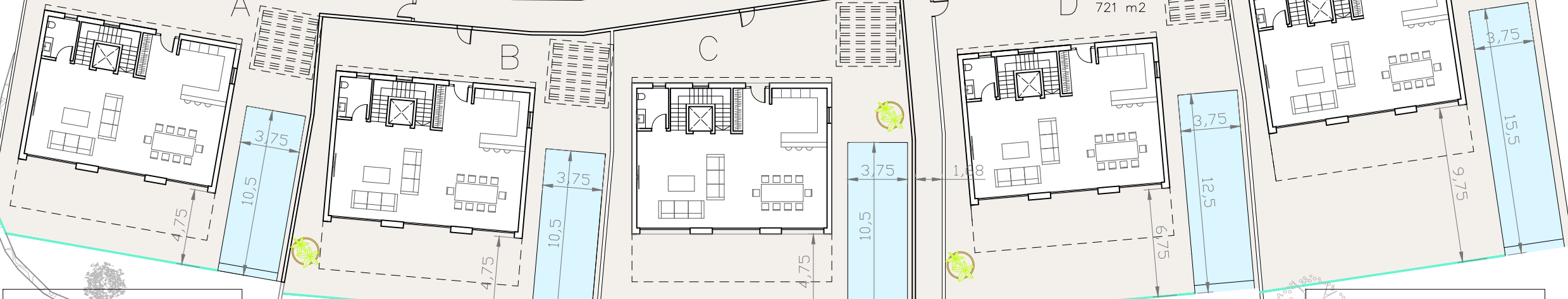


PLANTA BAJA

SUPERFICIE DE ZONAS COMUNES EN PLANTA BAJA: 101,39 M²
 P/P ZONAS COMUNES APROX. 101,39 / 5 = 20,28 M²

Parcela: 990 m²

Parcela: 721 m²



Superficie privada en planta baja: 406,43 m²
 P/p zonas comunes aprox. 20,28 m²
 SUP. INCL. ZONAS COMUNES APROX: 426,71 m²

Superficie privada en planta baja: 338,91 m²
 P/p zonas comunes aprox. 20,28 m²
 SUP. INCL. ZONAS COMUNES APROX: 359,19 m²

Superficie privada en planta baja: 363,34 m²
 P/p zonas comunes aprox. 20,28 m²
 SUP. INCL. ZONAS COMUNES APROX: 383,62 m²

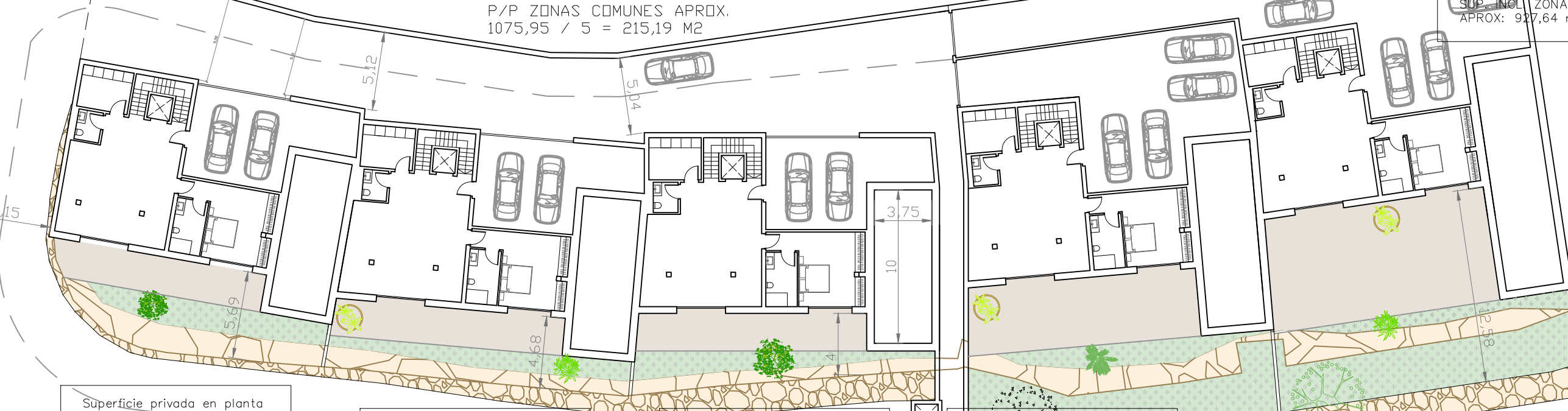
Superficie privada en planta baja: 401,20 m²
 P/p zonas comunes aprox. 20,28 m²
 SUP. INCL. ZONAS COMUNES APROX: 421,48 m²

Superficie privada en planta baja: 550,13 m²
 P/p zonas comunes aprox. 20,28 m²
 SUP. INCL. ZONAS COMUNES APROX: 570,41 m²

PLANTA SEMISÓTANO

ZONAS COMUNES EN ACCESO 1.075,95 M²
 P/P ZONAS COMUNES APROX. 1075,95 / 5 = 215,19 M²

Superficie privada en planta sótano: 712,45 m²
 P/p zonas comunes aprox. 215,19 m²
 SUP. INCL. ZONAS COMUNES APROX: 927,64 m²



Superficie privada en planta sótano: 331,45 m²
 P/p zonas comunes aprox. 215,19 m²
 SUP. INCL. ZONAS COMUNES APROX: 546,64 m²

Superficie privada en planta sótano: 338,10 m²
 P/p zonas comunes aprox. 215,19 m²
 SUP. INCL. ZONAS COMUNES APROX: 553,29 m²

Superficie privada en planta sótano: 352,45 m²
 P/p zonas comunes aprox. 215,19 m²
 SUP. INCL. ZONAS COMUNES APROX: 567,64 m²

Superficie privada en planta sótano: 542,29 m²
 P/p zonas comunes aprox. 215,19 m²
 SUP. INCL. ZONAS COMUNES APROX: 757,48 m²

PROYECTO: 5 VILLAS UNIFAMILIARES EN CALLE VIENA 12 EN FINESTRAT
 BEETRUST,S.L. Tel. +34 622 190 187 beetrust.sl@gmail.com
 03509 Finestrat (Alicante)

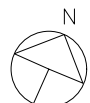


V3
 1:300
 PLAN N°:
 PG1

PLANTA CUBIERTA



PLANTA PRIMERA



PROYECTO: 5 VILLAS UNIFAMILIARES EN CALLE VIENA 12 EN FINESTRAT
BEETRUST,S.L. Tel. +34 622 190 187 beetrust.sl@gmail.com
03509 Finestrat (Alicante)



V3

1:300

PLAN N°:

PG2



Este documento es meramente informativo y puede sufrir modificaciones debido a aspectos técnicos o arquitectónicos, por lo que no tiene carácter contractual.



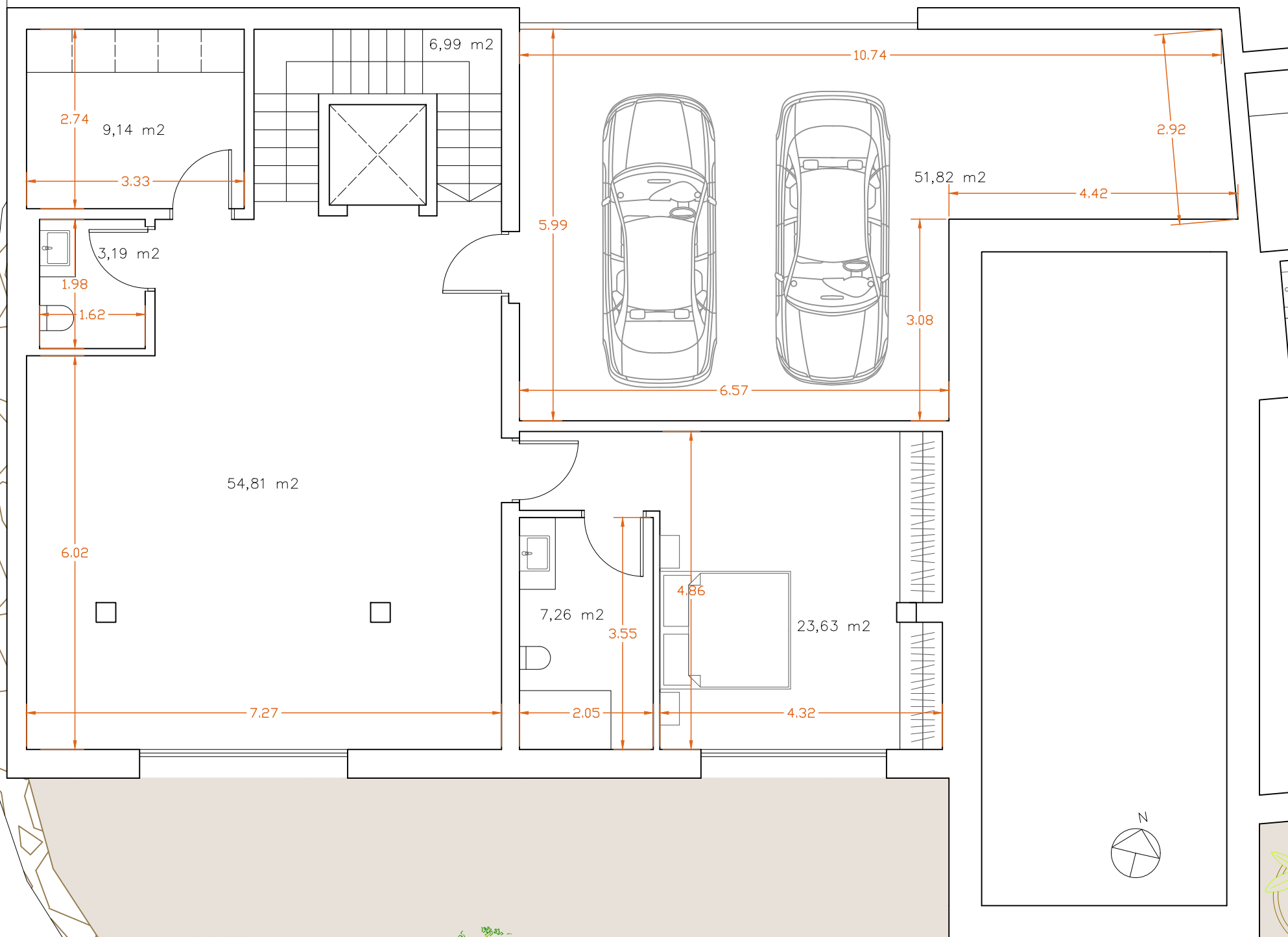
VIVIENDAS A, B y C



Este documento es meramente informativo y puede sufrir modificaciones debido a aspectos técnicos o arquitectónicos, por lo que no tiene carácter contractual.

VIVIENDAS A, B y C

PLANTA SEMISÓTANO



CALLE VIENA 12	USO	SUP. ÚTIL (M2)	SUP. CONSTRUIDA (M2)
VIVIENDA			
PLANTA BAJA	Estar-comedor-cocina	88,5	102,40
	Aseo	5,06	5,85
	Escalera	6,99	8,09
	Ascensor	2,28	2,64
	PLANTA BAJA	102,83	118,98
PLANTA PRIMERA	Dormitorio 1	25,97	32,05
	Baño 1	6,79	8,38
	Vestidor	6,82	8,42
	Dormitorio 2	17,79	21,95
	Baño 2	7,89	9,74
	Dormitorio 3	18,56	22,90
	Pasillo	5,61	6,92
	Escalera	6,99	8,63
	PLANTA PRIMERA	96,42	118,98
CUBIERTA			
	Distribuidor	6,51	14,22
	Escalera	3,495	7,64
	PLANTA CUBIERTA	10,005	21,86
SEMISÓTANO	Garaje	51,82	62,08
	Escalera	6,99	8,37
	Espacio multiusos	54,81	65,66
	Lavandería	9,14	10,95
	Aseo 2	3,19	3,82
	Dormitorio 4	23,63	28,31
	Baño 3	7,26	8,70
	PLANTA SÓTANO	156,84	187,88
	TOTAL INTERIOR	366,095	447,7
EXTERIORES			
	PLANTA BAJA		
	Terraza cubierta	37,64	37,64
	SEMISÓTANO		
	Terraza cubierta	36,65	36,65
	EXTERIORES	74,29	74,29
DEPORTIVO			
	Piscina	0	37,5
	TOTAL DEPORTIVO	0	37,5
	TOTAL	440,385	559,49

PROYECTO: 5 VILLAS UNIFAMILIARES EN CALLE VIENA 12 EN FINESTRAT
 BEETRUST,S.L. Tel. +34 622 190 187 beetrust.sl@gmail.com
 03509 Finestrat (Alicante)



V2

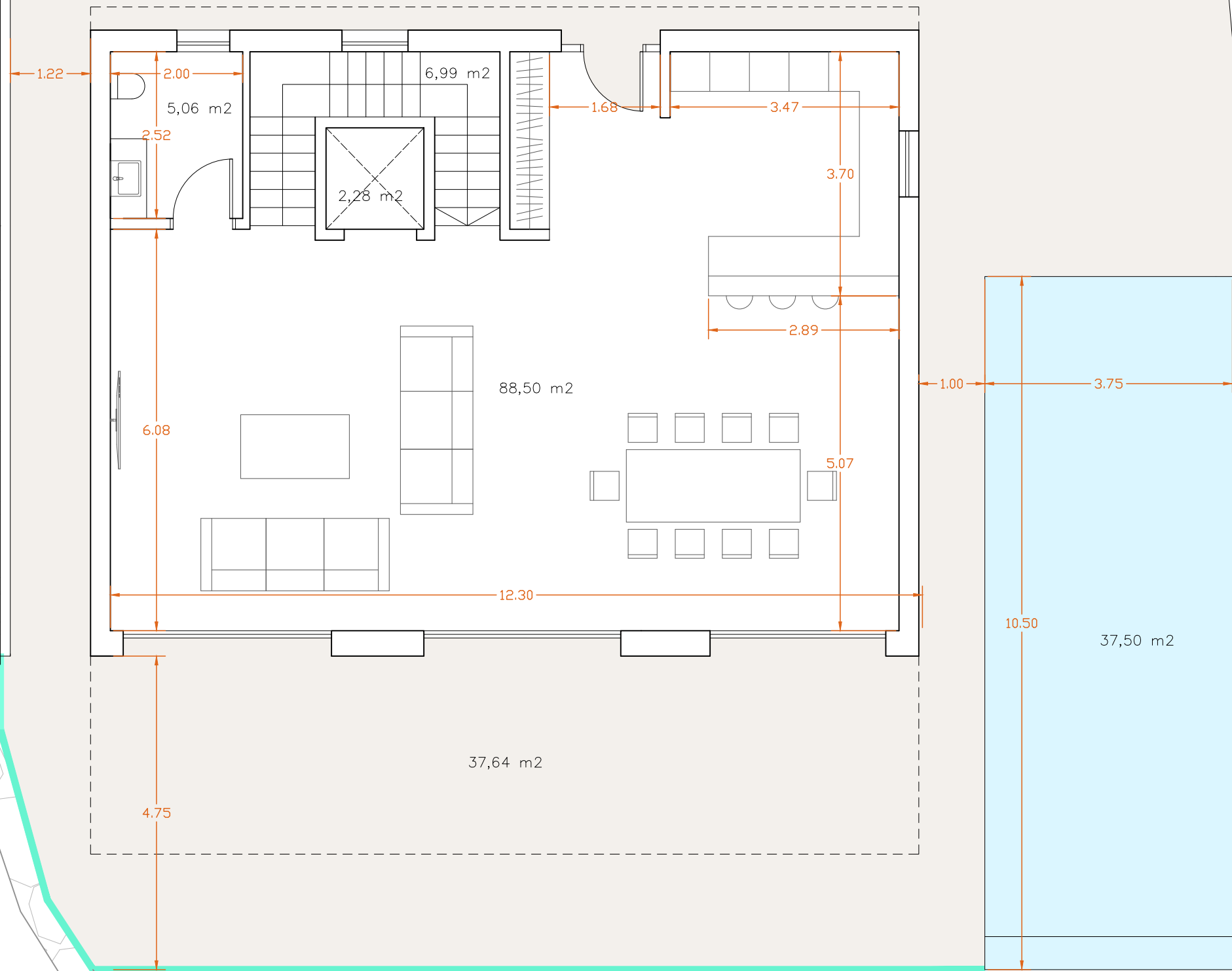
1:75

PLAN N°:

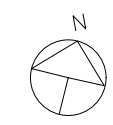
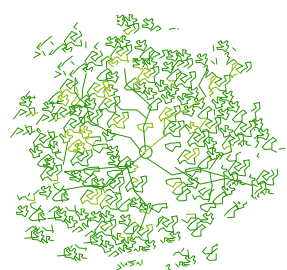
PSA

VIVIENDAS A, B y C

PLANTA BAJA



CALLE VIENA 12		SUP. ÚTIL	SUP. CONSTRUIDA
VIV. TIPO A, B, C	USO	(M2)	(M2)
VIVIENDA			
PLANTA BAJA	Estar-comedor-cocina	88,5	102,40
	Aseo	5,06	5,85
	Escalera	6,99	8,09
	Ascensor	2,28	2,64
	PLANTA BAJA	102,83	118,98
PLANTA PRIMERA			
	Dormitorio 1	25,97	32,05
	Baño 1	6,79	8,38
	Vestidor	6,82	8,42
	Dormitorio 2	17,79	21,95
	Baño 2	7,89	9,74
	Dormitorio 3	18,56	22,90
	Pasillo	5,61	6,92
	Escalera	6,99	8,63
	PLANTA PRIMERA	96,42	118,98
CUBIERTA			
	Distribuidor	6,51	14,22
	Escalera	3,495	7,64
	PLANTA CUBIERTA	10,005	21,86
SEMISÓTANO			
	Garaje	51,82	62,08
	Escalera	6,99	8,37
	Espacio multiusos	54,81	65,66
	Lavandería	9,14	10,95
	Aseo 2	3,19	3,82
	Dormitorio 4	23,63	28,31
	Baño 3	7,26	8,70
	PLANTA SÓTANO	156,84	187,88
	TOTAL INTERIOR	366,095	447,7
EXTERIORES			
	PLANTA BAJA		
	Terraza cubierta	37,64	37,64
	SEMISÓTANO		
	Terraza cubierta	36,65	36,65
	EXTERIORES	74,29	74,29
DEPORTIVO			
	Piscina	0	37,5
	TOTAL DEPORTIVO	0	37,5
	TOTAL	440,385	559,49

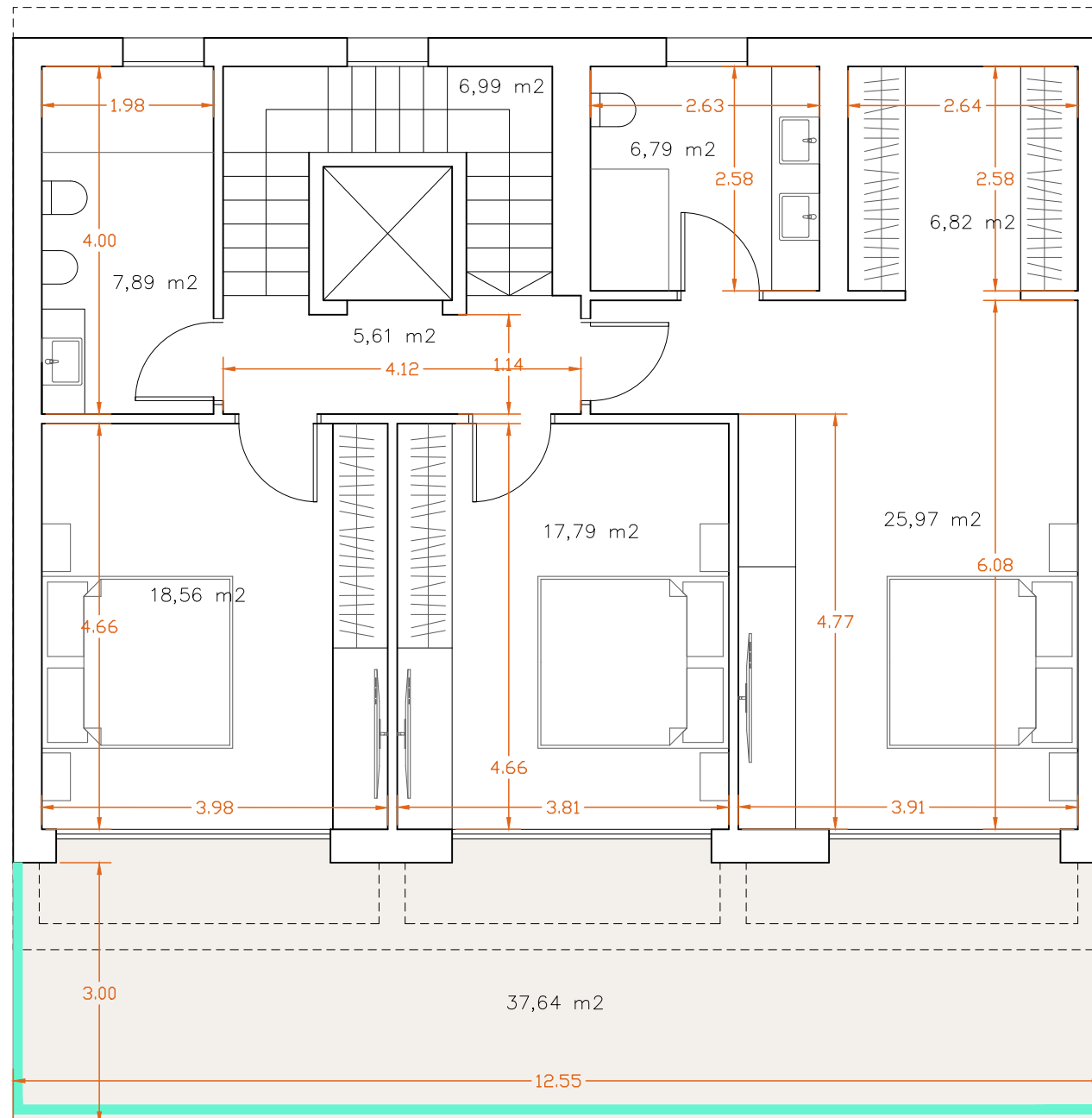


PROYECTO: 5 VILLAS UNIFAMILIARES EN CALLE VIENA 12 EN FINESTRAT
 BEETRUST,S.L. Tel. +34 622 190 187 beetrust.sl@gmail.com
 03509 Finestrat (Alicante)

V2
 1:75
 PLAN N°:
 PBA

VIVIENDAS A, B y C

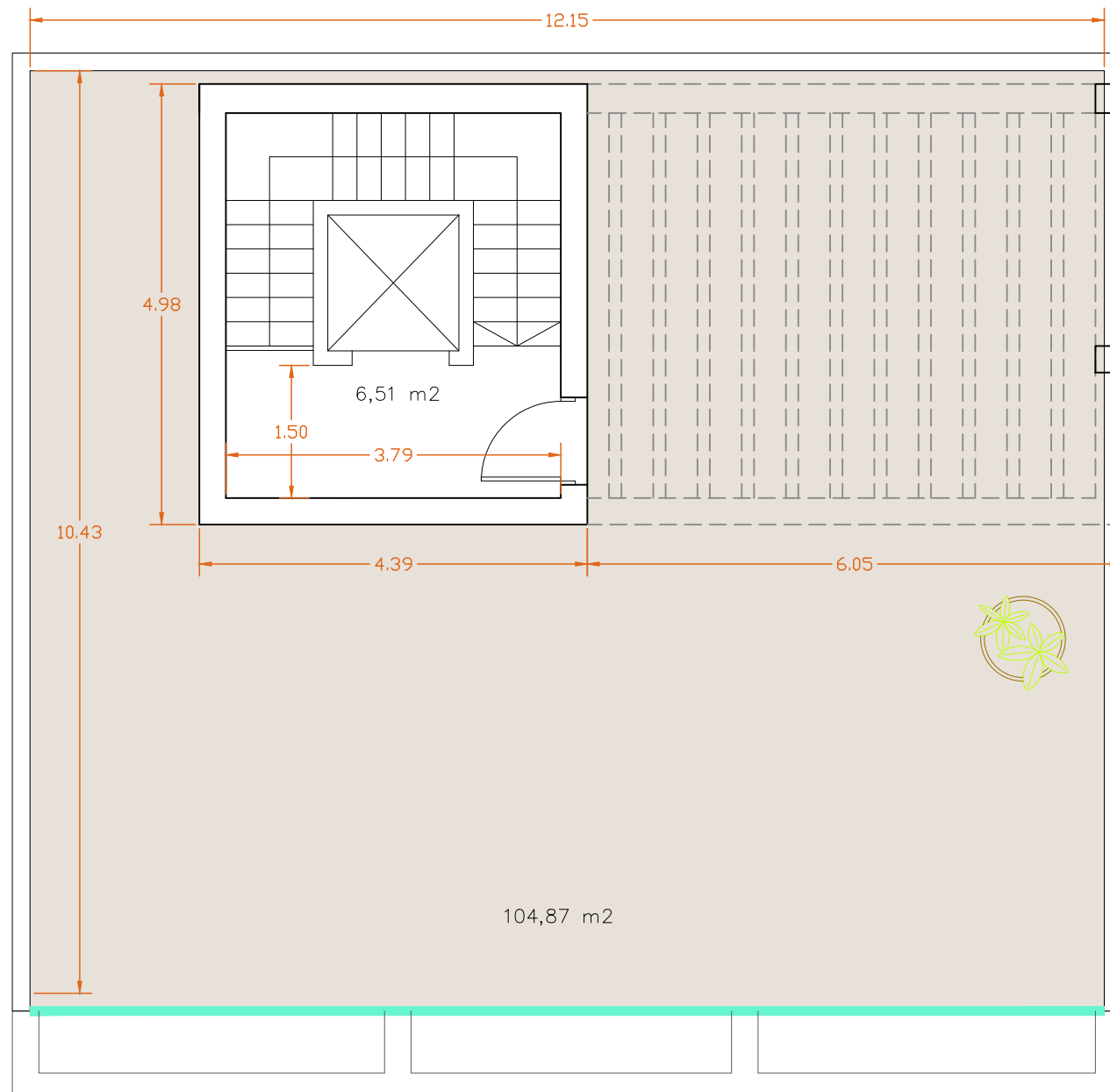
PLANTA PRIMERA



CALLE VIENA 12 VIV. TIPO A, B, C	USO	SUP. ÚTIL (M2)	SUP. CONSTRUIDA (M2)
VIVIENDA			
PLANTA BAJA	Estar-comedor-cocina	88,5	102,40
	Aseo	5,06	5,85
	Escalera	6,99	8,09
	Ascensor	2,28	2,64
	PLANTA BAJA	102,83	118,98
PLANTA PRIMERA	Dormitorio 1	25,97	32,05
	Baño 1	6,79	8,38
	Vestidor	6,82	8,42
	Dormitorio 2	17,79	21,95
	Baño 2	7,89	9,74
	Dormitorio 3	18,56	22,90
	Pasillo	5,61	6,92
	Escalera	6,99	8,63
	PLANTA PRIMERA	96,42	118,98
CUBIERTA			
	Distribuidor	6,51	14,22
	Escalera	3,495	7,64
	PLANTA CUBIERTA	10,005	21,86
SEMISÓTANO	Garaje	51,82	62,08
	Escalera	6,99	8,37
	Espacio multiusos	54,81	65,66
	Lavandería	9,14	10,95
	Aseo 2	3,19	3,82
	Dormitorio 4	23,63	28,31
	Baño 3	7,26	8,70
	PLANTA SÓTANO	156,84	187,88
TOTAL INTERIOR		366,095	447,7
EXTERIORES			
PLANTA BAJA	Terraza cubierta	37,64	37,64
SEMISÓTANO	Terraza cubierta	36,65	36,65
	EXTERIORES	74,29	74,29
DEPORTIVO			
	Piscina	0	37,5
	TOTAL DEPORTIVO	0	37,5
TOTAL		440,385	559,49

VIVIENDAS A, B y C

PLANTA CUBIERTA



CALLE VIENA 12 VIV. TIPO A, B, C	USO	SUP. ÚTIL (M2)	SUP. CONSTRUIDA (M2)
VIVIENDA			
PLANTA BAJA	Estar-comedor-cocina	88,5	102,40
	Aseo	5,06	5,85
	Escalera	6,99	8,09
	Ascensor	2,28	2,64
	PLANTA BAJA	102,83	118,98
PLANTA PRIMERA	Dormitorio 1	25,97	32,05
	Baño 1	6,79	8,38
	Vestidor	6,82	8,42
	Dormitorio 2	17,79	21,95
	Baño 2	7,89	9,74
	Dormitorio 3	18,56	22,90
	Pasillo	5,61	6,92
	Escalera	6,99	8,63
	PLANTA PRIMERA	96,42	118,98
CUBIERTA			
	Distribuidor	6,51	14,22
	Escalera	3,495	7,64
	PLANTA CUBIERTA	10,005	21,86
SEMISÓTANO	Garaje	51,82	62,08
	Escalera	6,99	8,37
	Espacio multiusos	54,81	65,66
	Lavandería	9,14	10,95
	Aseo 2	3,19	3,82
	Dormitorio 4	23,63	28,31
	Baño 3	7,26	8,70
	PLANTA SÓTANO	156,84	187,88
	TOTAL INTERIOR	366,095	447,7
EXTERIORES			
	PLANTA BAJA		
	Terraza cubierta	37,64	37,64
	SEMISÓTANO		
	Terraza cubierta	36,65	36,65
	EXTERIORES	74,29	74,29
DEPORTIVO			
	Piscina	0	37,5
	TOTAL DEPORTIVO	0	37,5
	TOTAL	440,385	559,49

PROYECTO: 5 VILLAS UNIFAMILIARES EN CALLE VIENA 12 EN FINESTRAT
 BEETRUST,S.L. Tel. +34 622 190 187 beetrust.sl@gmail.com
 03509 Finestrat (Alicante)



V2

1:75

PLAN N°:

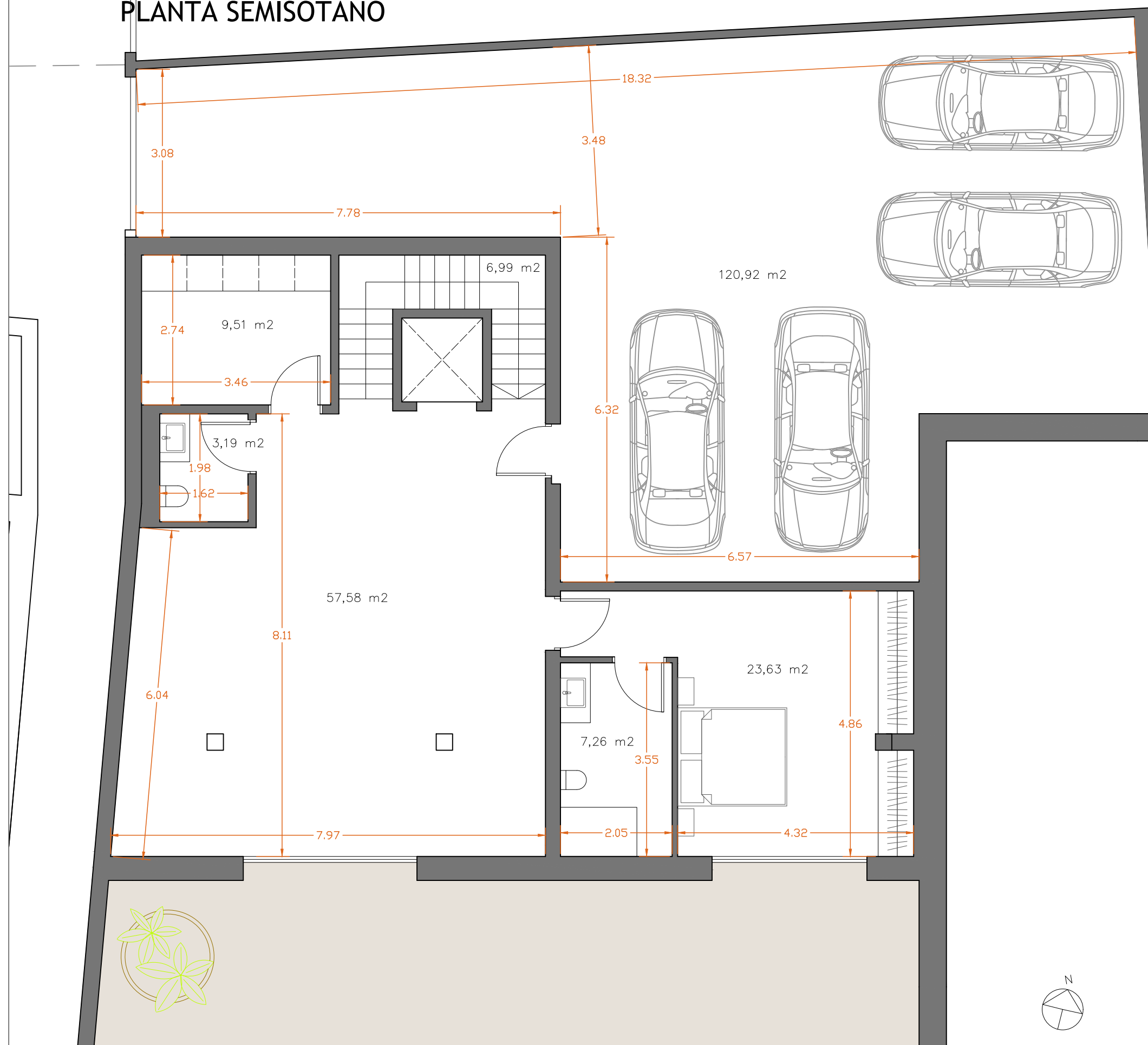
PCA

VIVIENDA TIPO D



VIVIENDA TIPO D

PLANTA SEMISÓTANO



CALLE VIENA 12 VIV. TIPO D VIVIENDA	USO	SUP. ÚTIL (M2)	SUP. CONSTRUIDA (M2)
PLANTA BAJA	Estar-comedor-cocina	88,5	102,40
	Aseo	5,06	5,85
	Escalera	6,99	8,09
	Ascensor	2,28	2,64
	PLANTA BAJA	102,83	118,98
PLANTA PRIMERA	Dormitorio 1	25,97	32,05
	Baño 1	6,79	8,38
	Vestidor	6,82	8,42
	Dormitorio 2	17,79	21,95
	Baño 2	7,89	9,74
	Dormitorio 3	18,56	22,90
	Pasillo	5,61	6,92
	Escalera	6,99	8,63
	PLANTA PRIMERA	96,42	118,98
	CUBIERTA	Distribuidor	6,51
Escalera		3,495	7,64
PLANTA CUBIERTA		10,005	21,86
SEMISÓTANO	Garaje	120,92	137,17
	Escalera	6,99	7,93
	Espacio multiusos	57,58	65,32
	Lavandería	9,51	10,79
	Aseo 2	3,19	3,62
	Dormitorio 4	23,63	26,81
	Baño 3	7,26	8,24
PLANTA SÓTANO	229,08	259,86	
TOTAL INTERIOR	438,335	519,68	
EXTERIORES	PLANTA BAJA		
	Terraza cubierta	37,64	37,64
	SEMISÓTANO		
	Terraza cubierta	66,95	66,95
EXTERIORES	104,59	104,59	
DEPORTIVO	Piscina	0	45
	TOTAL DEPORTIVO	0	45
TOTAL		542,925	669,27

PROYECTO: 5 VILLAS UNIFAMILIARES EN CALLE VIENA 12 EN FINESTRAT
 BEETRUST,S.L. Tel. +34 622 190 187 beetrust.sl@gmail.com
 03509 Finestrat (Alicante)



V2

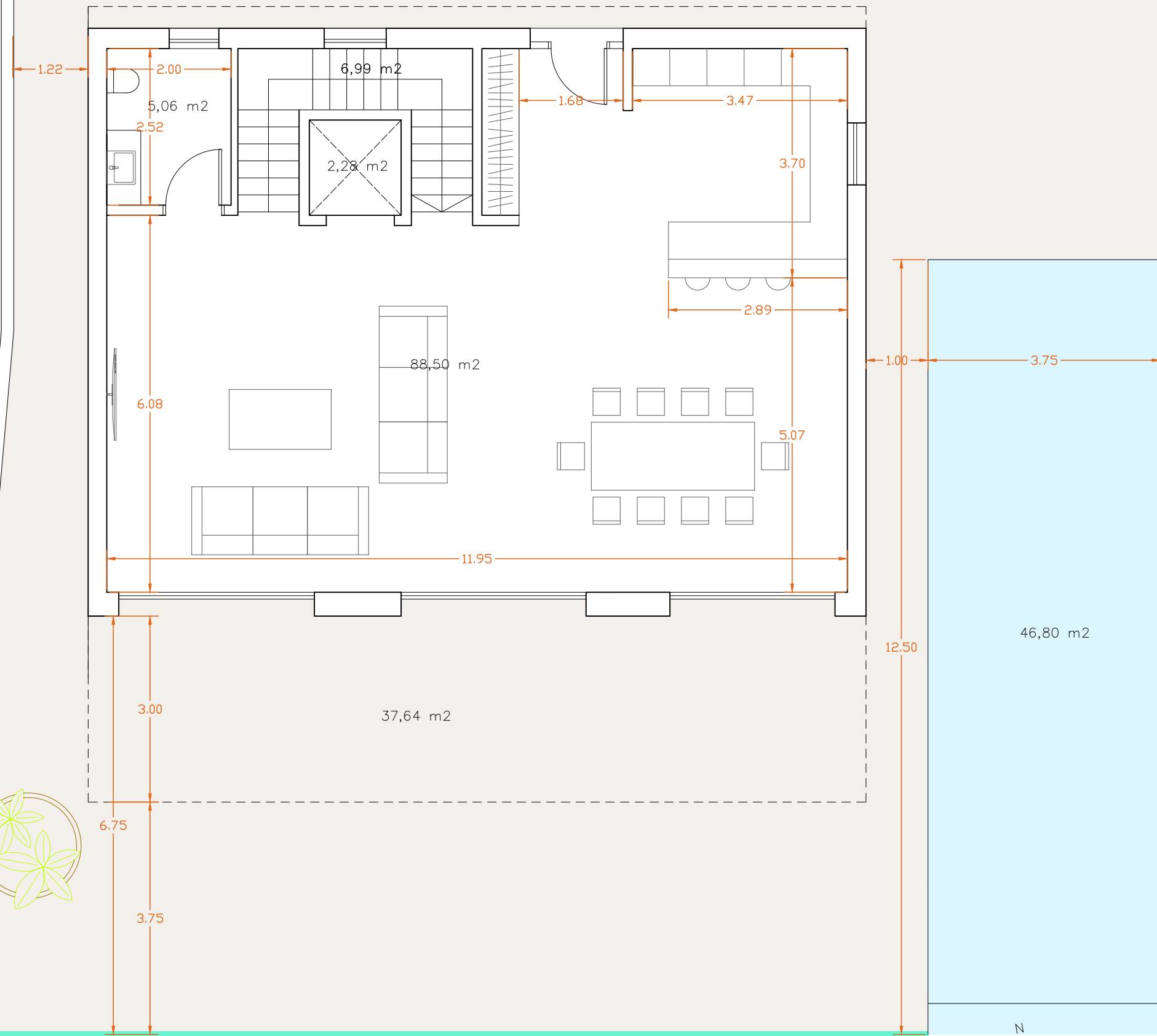
1:75

PLAN N°:

PSD

VIVIENDA TIPO D

PLANTA BAJA



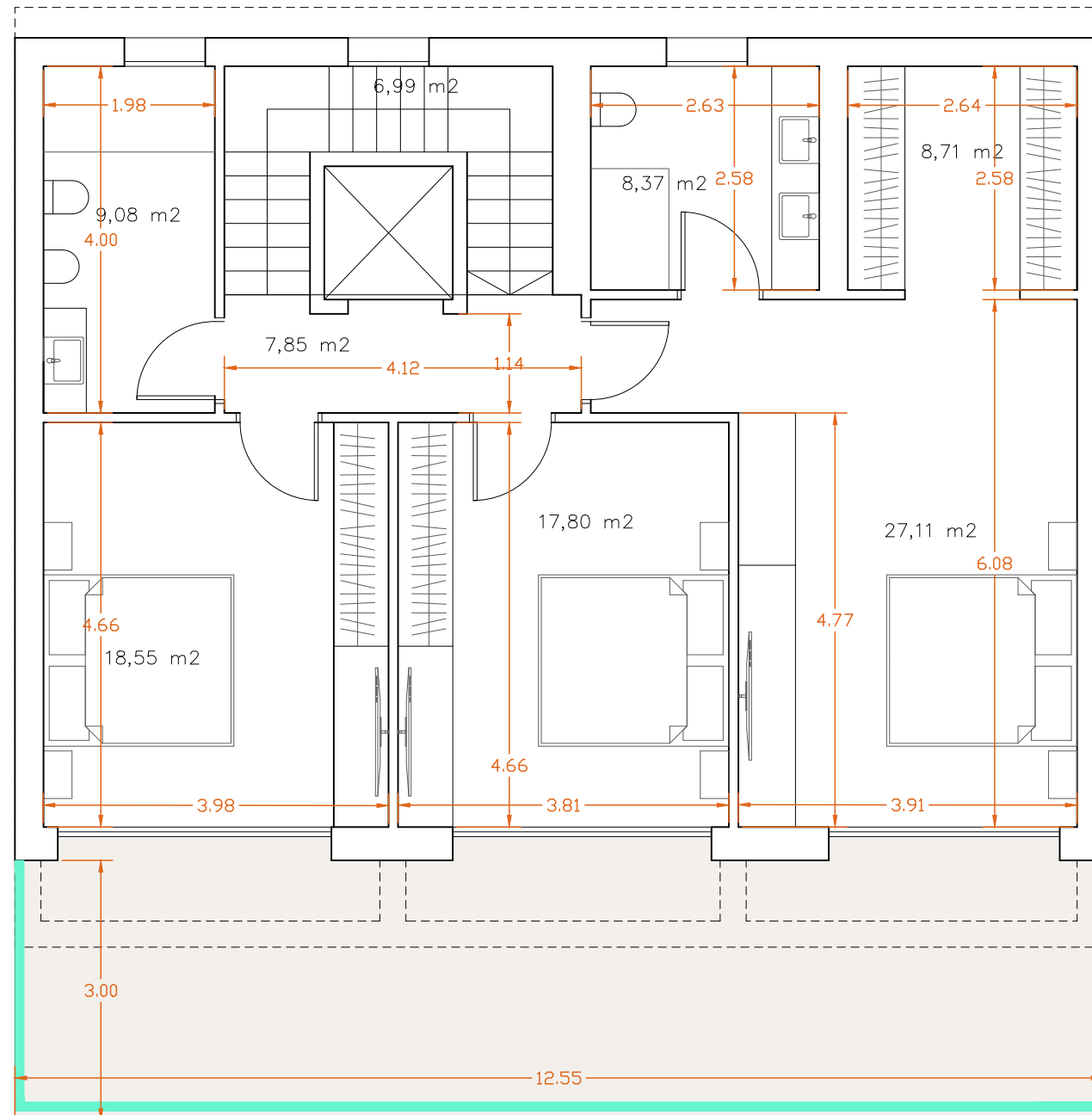
CALLE VIENA 12	USO	SUP. ÚTIL (M2)	SUP. CONSTRUIDA (M2)
VIVIENDA			
PLANTA BAJA	Estar-comedor-cocina	95,88	120,46
	Aseo	5,06	6,36
	Escalera	6,99	8,78
	Ascensor	2,28	2,86
	PLANTA BAJA	110,21	138,46
PLANTA PRIMERA			
	Dormitorio 1	27,11	35,93
	Baño 1	8,37	11,09
	Vestidor	8,71	11,54
	Dormitorio 2	17,8	23,59
	Baño 2	9,08	12,04
	Dormitorio 3	18,55	24,59
	Pasillo	7,85	10,41
	Escalera	6,99	9,27
	PLANTA PRIMERA	104,46	138,46
CUBIERTA			
	Espacio multiusos	22,16	34,54
	Escalera	3,495	5,45
	PLANTA CUBIERTA	25,655	39,99
SEMISÓTANO			
	Garaje	136,9	154,64
	Escalera	6,99	7,90
	Espacio multiusos	64,47	72,82
	Lavandería	9,14	10,32
	Aseo 2	3,39	3,83
	Dormitorio 4	27,42	30,97
	Baño 3	7,57	8,55
	PLANTA SÓTANO	255,88	289,04
	TOTAL INTERIOR	496,205	605,95
EXTERIORES			
	PLANTA PRIMERA		
	Terraza descubierta	42,5	42,5
	SEMISÓTANO		
	Terraza cubierta	157,2	157,2
	EXTERIORES	199,7	199,7
DEPORTIVO			
	Piscina	0	46,8
	TOTAL DEPORTIVO	0	46,8
	TOTAL	695,905	852,45

PROYECTO: 5 VILLAS UNIFAMILIARES EN CALLE VIENA 12 EN FINESTRAT
 BEETRUST,S.L. Tel. +34 622 190 187 beetrust.sl@gmail.com
 03509 Finestrat (Alicante)

V2
 1:75
 PLAN N°:
 PBD

VIVIENDA TIPO D

PLANTA PRIMERA



CALLE VIENA 12		SUP. ÚTIL (M2)	SUP. CONSTRUIDA (M2)
VIV. TIPO D	USO		
VIVIENDA			
PLANTA BAJA	Estar-comedor-cocina	95,88	120,46
	Aseo	5,06	6,36
	Escalera	6,99	8,78
	Ascensor	2,28	2,86
	PLANTA BAJA	110,21	138,46
PLANTA PRIMERA			
	Dormitorio 1	27,11	35,93
	Baño 1	8,37	11,09
	Vestidor	8,71	11,54
	Dormitorio 2	17,8	23,59
	Baño 2	9,08	12,04
	Dormitorio 3	18,55	24,59
	Pasillo	7,85	10,41
	Escalera	6,99	9,27
	PLANTA PRIMERA	104,46	138,46
CUBIERTA			
	Espacio multiusos	22,16	34,54
	Escalera	3,495	5,45
	PLANTA CUBIERTA	25,655	39,99
SEMISÓTANO			
	Garaje	136,9	154,64
	Escalera	6,99	7,90
	Espacio multiusos	64,47	72,82
	Lavandería	9,14	10,32
	Aseo 2	3,39	3,83
	Dormitorio 4	27,42	30,97
	Baño 3	7,57	8,55
	PLANTA SÓTANO	255,88	289,04
	TOTAL INTERIOR	496,205	605,95
EXTERIORES			
	PLANTA PRIMERA		
	Terraza descubierta	42,5	42,5
	SEMISÓTANO		
	Terraza cubierta	157,2	157,2
	EXTERIORES	199,7	199,7
DEPORTIVO			
	Piscina	0	46,8
	TOTAL DEPORTIVO	0	46,8
	TOTAL	695,905	852,45

PROYECTO: 5 VILLAS UNIFAMILIARES EN CALLE VIENA 12 EN FINESTRAT
 BEETRUST,S.L. Tel. +34 622 190 187 beetrust.sl@gmail.com
 03509 Finestrat (Alicante)



V2

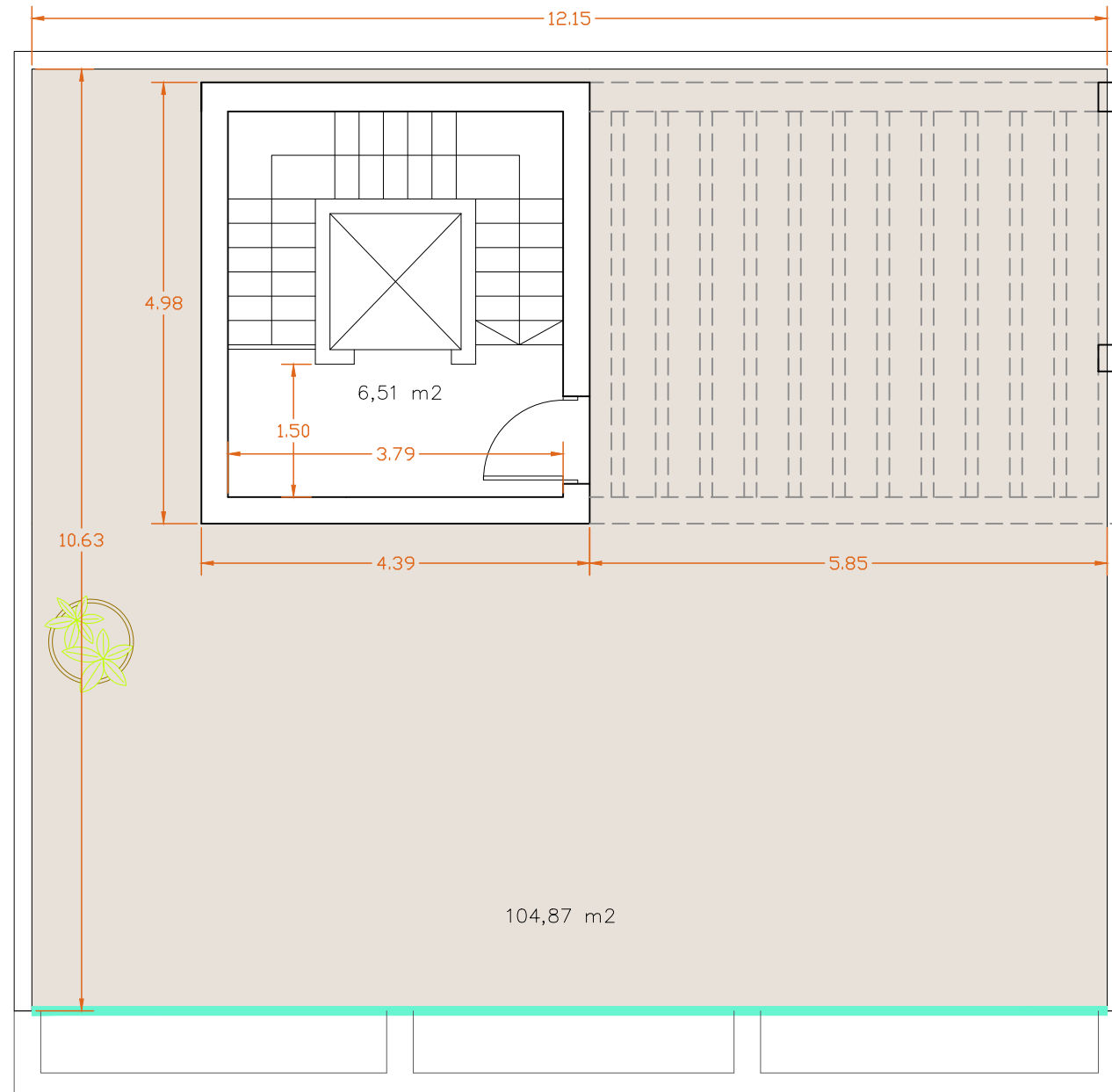
1:75

PLAN N°:

PPD

VIVIENDA TIPO D

PLANTA CUBIERTA



CALLE VIENA 12 VIV. TIPO D	USO	SUP. ÚTIL (M2)	SUP. CONSTRUIDA (M2)
VIVIENDA			
PLANTA BAJA	Estar-comedor-cocina	95,88	120,46
	Aseo	5,06	6,36
	Escalera	6,99	8,78
	Ascensor	2,28	2,86
	PLANTA BAJA	110,21	138,46
PLANTA PRIMERA	Dormitorio 1	27,11	35,93
	Baño 1	8,37	11,09
	Vestidor	8,71	11,54
	Dormitorio 2	17,8	23,59
	Baño 2	9,08	12,04
	Dormitorio 3	18,55	24,59
	Pasillo	7,85	10,41
	Escalera	6,99	9,27
	PLANTA PRIMERA	104,46	138,46
CUBIERTA			
	Espacio multiusos	22,16	34,54
	Escalera	3,495	5,45
	PLANTA CUBIERTA	25,655	39,99
SEMISÓTANO	Garaje	136,9	154,64
	Escalera	6,99	7,90
	Espacio multiusos	64,47	72,82
	Lavandería	9,14	10,32
	Aseo 2	3,39	3,83
	Dormitorio 4	27,42	30,97
	Baño 3	7,57	8,55
	PLANTA SÓTANO	255,88	289,04
	TOTAL INTERIOR	496,205	605,95
EXTERIORES			
	PLANTA PRIMERA		
	Terraza descubierta	42,5	42,5
	SEMISÓTANO		
	Terraza cubierta	157,2	157,2
	EXTERIORES	199,7	199,7
DEPORTIVO			
	Piscina	0	46,8
	TOTAL DEPORTIVO	0	46,8
	TOTAL	695,905	852,45

PROYECTO: 5 VILLAS UNIFAMILIARES EN CALLE VIENA 12 EN FINESTRAT
 BEETRUST,S.L. Tel. +34 622 190 187 beetrust.sl@gmail.com
 03509 Finestrat (Alicante)



V2

1:75

PLAN N°:

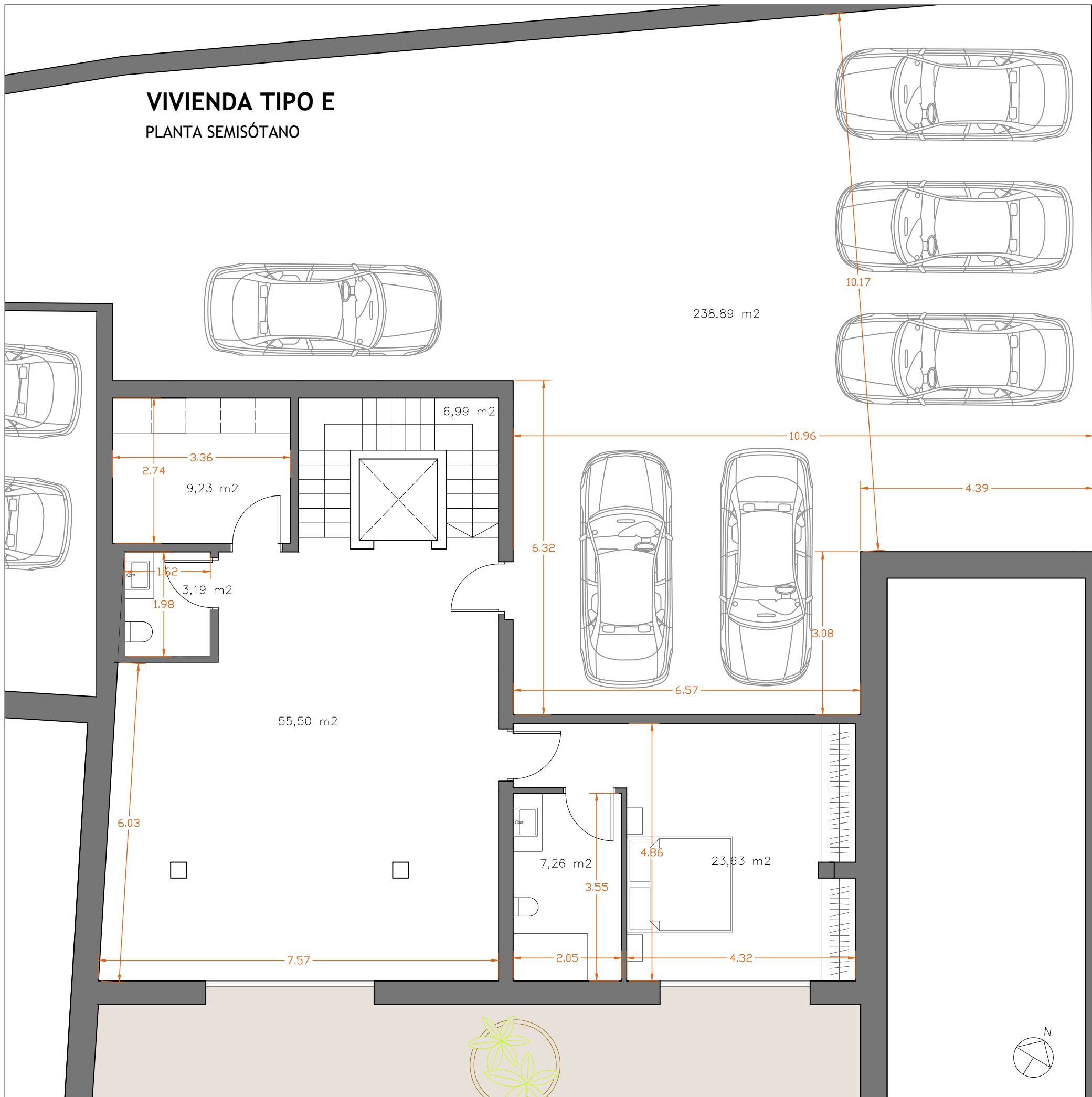
PCD

VIVIENDA TIPO E



VIVIENDA TIPO E

PLANTA SEMISÓTANO



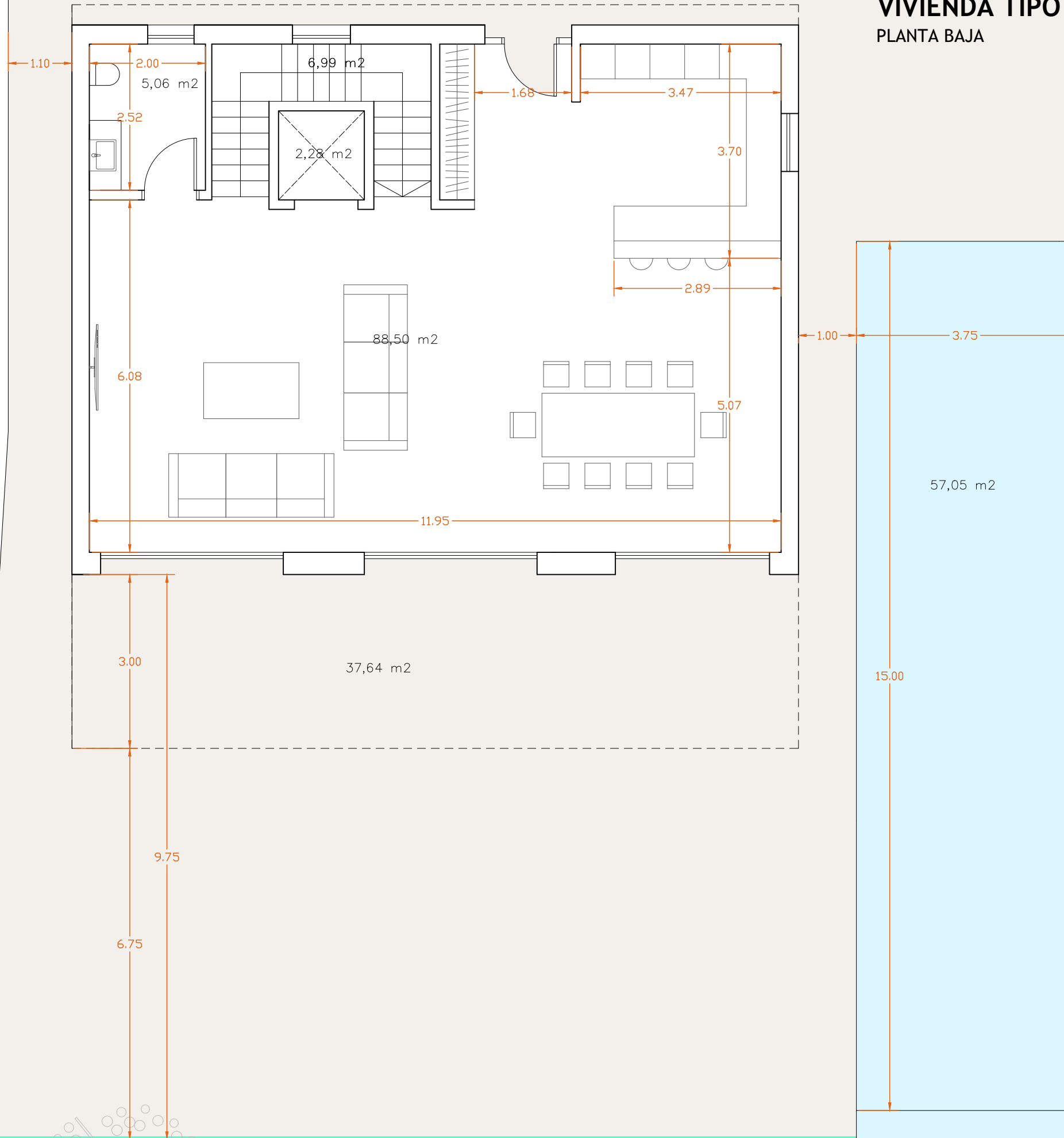
CALLE VIENA 12		SUP. ÚTIL (M2)	SUP. CONSTRUIDA (M2)
VV. TIPO E	USO		
VIVIENDA			
PLANTA BAJA	Estar-comedor-cocina	88,5	102,40
	Aseo	5,06	5,85
	Escalera	6,99	8,09
	Ascensor	2,28	2,64
	PLANTA BAJA	102,83	118,98
PLANTA PRIMERA			
	Dormitorio 1	25,97	32,05
	Baño 1	6,79	8,38
	Vestidor	6,82	8,42
	Dormitorio 2	17,79	21,95
	Baño 2	7,89	9,74
	Dormitorio 3	18,56	22,90
	Pasillo	5,61	6,92
	Escalera	6,99	8,63
	PLANTA PRIMERA	96,42	118,98
CUBIERTA			
	Distribuidor	6,51	14,22
	Escalera	3,495	7,64
	PLANTA CUBIERTA	10,005	21,86
SEMISÓTANO			
	Garaje	238,89	269,98
	Escalera	6,99	7,90
	Espacio multiusos	55,5	62,72
	Lavandería	9,23	10,43
	Aseo 2	3,19	3,61
	Dormitorio 4	23,63	26,71
	Baño 3	7,26	8,20
	PLANTA SÓTANO	344,69	389,55
	TOTAL INTERIOR	553,945	649,37
EXTERIORES			
	PLANTA BAJA		
	Terraza cubierta	37,64	37,64
	SEMISÓTANO		
	Terraza cubierta	109,16	109,16
	EXTERIORES	146,8	146,8
DEPORTIVO			
	Piscina	0	56,25
	TOTAL DEPORTIVO	0	56,25
	TOTAL	700,745	852,42

PROYECTO: 5 VILLAS UNIFAMILIARES EN CALLE VIENA 12 EN FINESTRAT
 BEETRUST,S.L. Tel. +34 622 190 187 beetrust.sl@gmail.com
 03509 Finestrat (Alicante)

V2
 1:75
 PLAN N°:
 PSE

Este documento es meramente informativo y puede sufrir modificaciones debido a aspectos técnicos o arquitectónicos, por lo que no tiene carácter contractual.

VIVIENDA TIPO E PLANTA BAJA



CALLE VIENA 12 VIV. TIPO E VIVIENDA	USO	SUP. ÚTIL (M ²)	SUP. CONSTRUIDA (M ²)
PLANTA BAJA	Estar-comedor-cocina	95,88	120,46
	Aseo	5,06	6,36
	Escalera	6,99	8,78
	Ascensor	2,28	2,86
	PLANTA BAJA	110,21	138,46
PLANTA PRIMERA	Dormitorio 1	27,11	35,93
	Baño 1	8,37	11,09
	Vestidor	8,71	11,54
	Dormitorio 2	17,8	23,59
	Baño 2	9,08	12,04
	Dormitorio 3	18,55	24,59
	Pasillo	7,85	10,41
	Escalera	6,99	9,27
	PLANTA PRIMERA	104,46	138,46
CUBIERTA	Espacio multiusos	22,16	34,54
	Escalera	3,495	5,45
	PLANTA CUBIERTA	25,655	39,99
SEMISÓTANO	Garaje	239,17	193,02
	Escalera	6,99	5,64
	Espacio multiusos	64,47	52,03
	Lavandería	9,14	7,38
	Aseo 2	3,39	2,74
	Dormitorio 4	27,42	22,13
	Baño 3	7,57	6,11
	PLANTA SÓTANO	358,15	289,04
	TOTAL INTERIOR	598,475	605,95
EXTERIORES	PLANTA PRIMERA		
	Terraza descubierta	42,5	42,5
	SEMISÓTANO		
	Terraza cubierta	210,67	210,67
	EXTERIORES	253,17	253,17
DEPORTIVO	Piscina	0	57,05
	TOTAL DEPORTIVO	0	57,05
	TOTAL	851,645	916,17

PROYECTO: 5 VILLAS UNIFAMILIARES EN CALLE VIENA 12 EN FINESTRAT
 BEETRUST,S.L. Tel. +34 622 190 187 beetrust.sl@gmail.com
 03509 Finestrat (Alicante)



V2

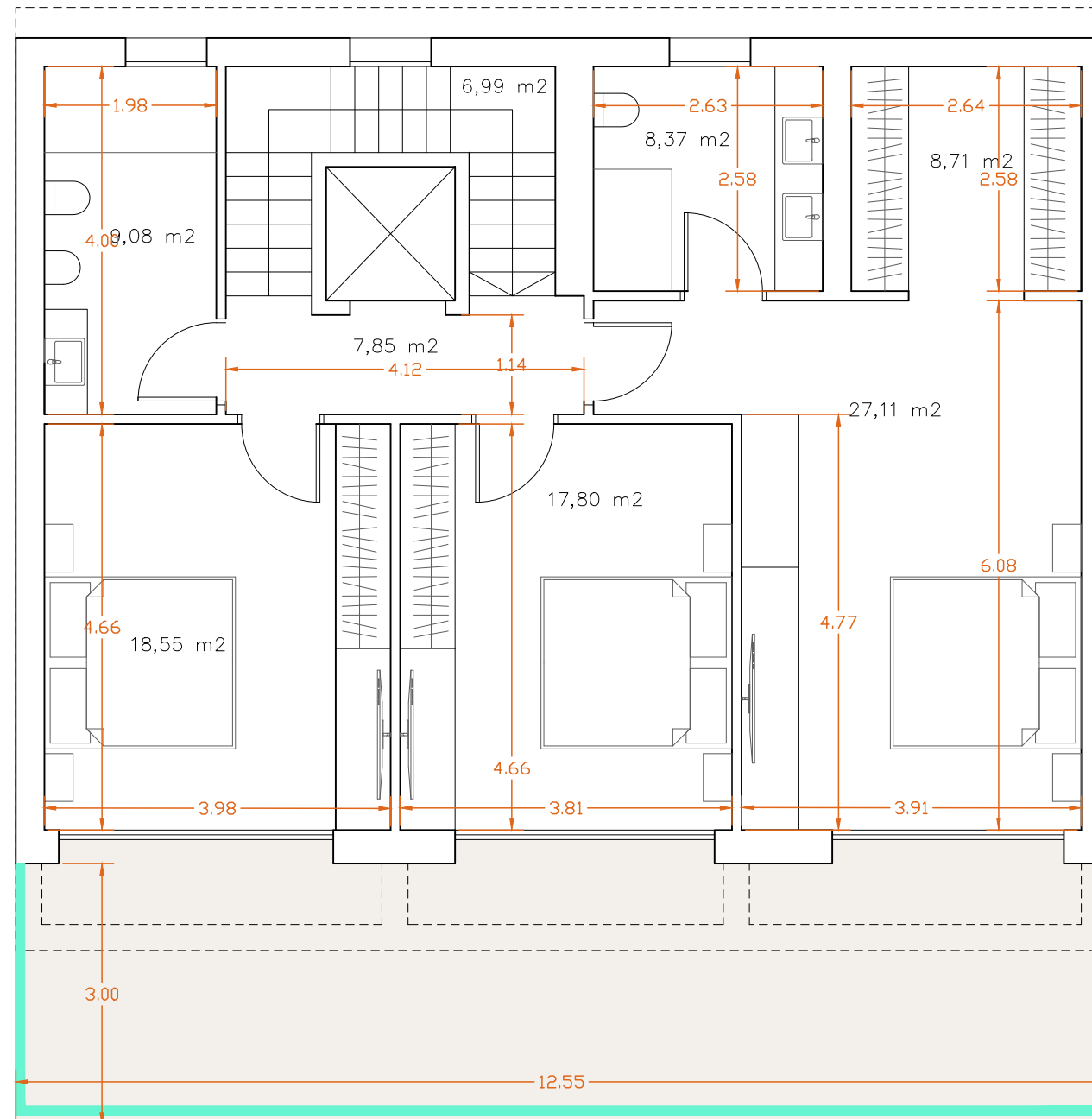
1:75

PLAN N°:

PBE

VIVIENDA TIPO E

PLANTA PRIMERA



CALLE VIENA 12		SUP. ÚTIL	SUP. CONSTRUIDA
VIV. TIPO E	USO	(M2)	(M2)
VIVIENDA			
PLANTA BAJA	Estar-comedor-cocina	95,88	120,46
	Aseo	5,06	6,36
	Escalera	6,99	8,78
	Ascensor	2,28	2,86
	PLANTA BAJA	110,21	138,46
PLANTA PRIMERA	Dormitorio 1	27,11	35,93
	Baño 1	8,37	11,09
	Vestidor	8,71	11,54
	Dormitorio 2	17,8	23,59
	Baño 2	9,08	12,04
	Dormitorio 3	18,55	24,59
	Pasillo	7,85	10,41
	Escalera	6,99	9,27
	PLANTA PRIMERA	104,46	138,46
CUBIERTA			
	Espacio multiusos	22,16	34,54
	Escalera	3,495	5,45
	PLANTA CUBIERTA	25,655	39,99
SEMISÓTANO	Garaje	239,17	193,02
	Escalera	6,99	5,64
	Espacio multiusos	64,47	52,03
	Lavandería	9,14	7,38
	Aseo 2	3,39	2,74
	Dormitorio 4	27,42	22,13
	Baño 3	7,57	6,11
	PLANTA SÓTANO	358,15	289,04
	TOTAL INTERIOR	598,475	605,95
EXTERIORES			
	PLANTA PRIMERA		
	Terraza descubierta	42,5	42,5
	SEMISÓTANO		
	Terraza cubierta	210,67	210,67
	EXTERIORES	253,17	253,17
DEPORTIVO			
	Piscina	0	57,05
	TOTAL DEPORTIVO	0	57,05
	TOTAL	851,645	916,17

PROYECTO: 5 VILLAS UNIFAMILIARES EN CALLE VIENA 12 EN FINESTRAT
 BEETRUST,S.L. Tel. +34 622 190 187 beetrust.sl@gmail.com
 03509 Finestrat (Alicante)



V2

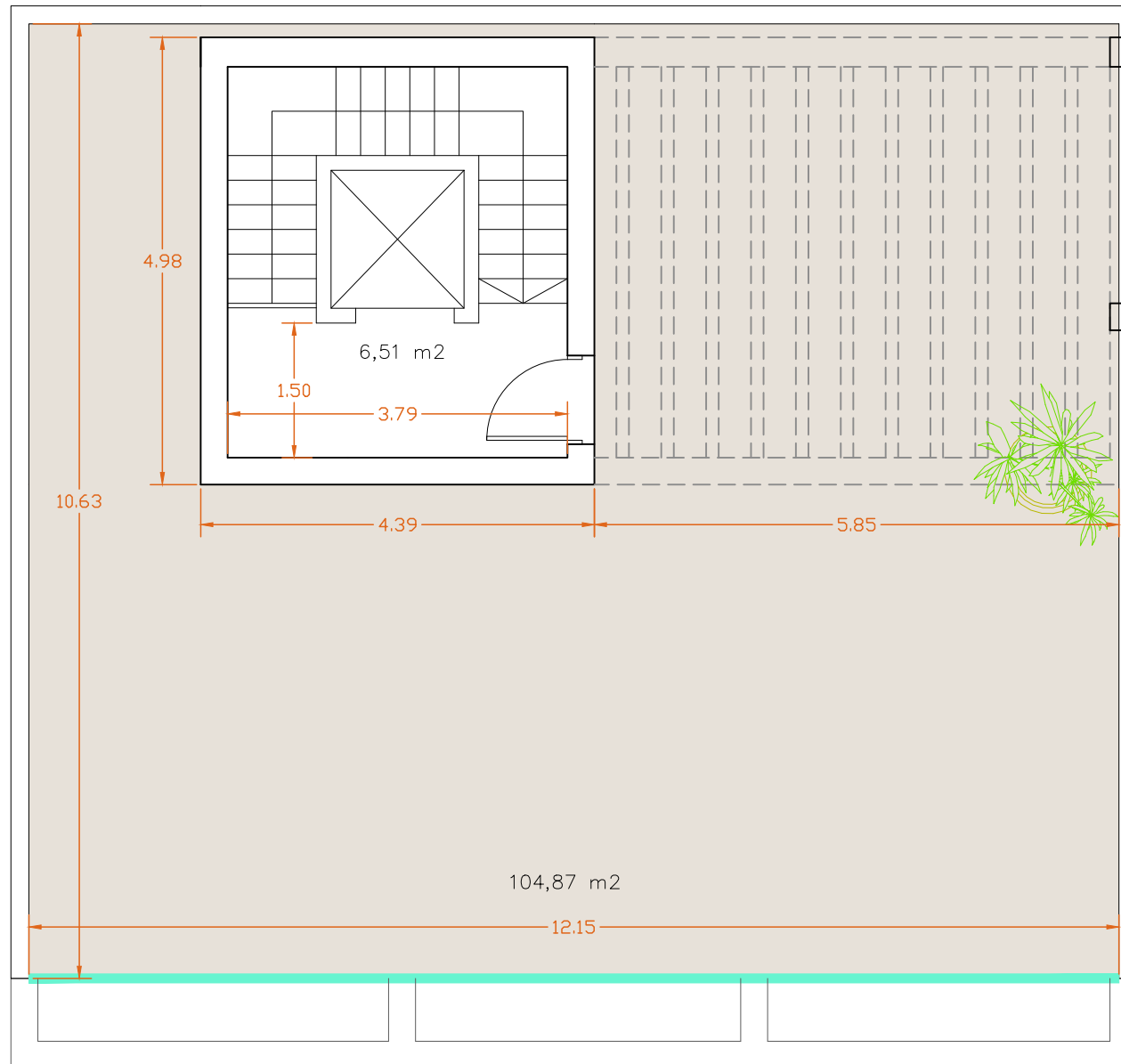
1:75

PLAN N°:

PPE

VIVIENDA TIPO E

PLANTA CUBIERTA



CALLE VIENA 12 VIV. TIPO E VIVIENDA	USO	SUP. ÚTIL (M2)	SUP. CONSTRUIDA (M2)
PLANTA BAJA	Estar-comedor-cocina	95,88	120,46
	Aseo	5,06	6,36
	Escalera	6,99	8,78
	Ascensor	2,28	2,86
	PLANTA BAJA	110,21	138,46
PLANTA PRIMERA	Dormitorio 1	27,11	35,93
	Baño 1	8,37	11,09
	Vestidor	8,71	11,54
	Dormitorio 2	17,8	23,59
	Baño 2	9,08	12,04
	Dormitorio 3	18,55	24,59
	Pasillo	7,85	10,41
	Escalera	6,99	9,27
	PLANTA PRIMERA	104,46	138,46
CUBIERTA	Espacio multiusos	22,16	34,54
	Escalera	3,495	5,45
	PLANTA CUBIERTA	25,655	39,99
SEMISÓTANO	Garaje	239,17	193,02
	Escalera	6,99	5,64
	Espacio multiusos	64,47	52,03
	Lavandería	9,14	7,38
	Aseo 2	3,39	2,74
	Dormitorio 4	27,42	22,13
	Baño 3	7,57	6,11
	PLANTA SÓTANO	358,15	289,04
	TOTAL INTERIOR	598,475	605,95
EXTERIORES	PLANTA PRIMERA		
	Terraza descubierta	42,5	42,5
	SEMISÓTANO		
	Terraza cubierta	210,67	210,67
	EXTERIORES	253,17	253,17
DEPORTIVO	Piscina	0	57,05
	TOTAL DEPORTIVO	0	57,05
	TOTAL	851,645	916,17

PROYECTO: 5 VILLAS UNIFAMILIARES EN CALLE VIENA 12 EN FINESTRAT
 BEETRUST,S.L. Tel. +34 622 190 187 beetrust.sl@gmail.com
 03509 Finestrat (Alicante)



V2

1:75

PLAN N°:

PCE



MEMORIA DE CALIDADES

URBANIZACIÓN INTERIOR DE PARCELA

Garaje para aparcar desde 2 hasta 6 vehículos.
Pavimento exterior antidelizante de primeras marcas nacionales.
Piscina desbordante con vistas al mar.

IMPERMEABILIZACIONES Y AISLAMIENTOS

Aislamiento térmico de cubierta de 10 y 12cm de espesor.
Cubiertas con impermeabilización de láminas bituminosas adheridas en caliente.
Se realizan los ensayos de inundación aplicables al 100% de las cubiertas.
Sistema de impermeabilización de muros mediante zanjas drenantes y láminas bituminosas.

FACHADAS Y TABIQUERÍA

Fachada de bloque de hormigón aligerado marca YTONG, que garantiza el confort interior, la ausencia de puentes térmicos y un excelente aislamiento acústico.

Tabiquería de bloques de hormigón aligerado marca YTONG de 10 cm de espesor, con excelentes propiedades acústicas, aislantes y de resistencia a fuego.

REVESTIMIENTOS

Pavimentos interiores de porcelánico de primeras marcas nacionales. Altos techos de placas de yeso laminado.
Revestimiento de fachada combinando gres porcelánico y enlucido con mortero monocapa.

CARPINTERÍAS EXTERIORES

Grandes cerramientos acristalados orientados a sur y con vistas al mar.
Doble acristalamiento formado por: Vidrio Guardian Sun® 4+4 con control solar, cámara de aire y vidrio 3+3.
Barandillas de acero inoxidable 316 y/o vidrio laminar.

INSTALACIONES

Sistema de climatización (frío-calor) por conductos.
Instalación de aerotermia para la producción de A.C.S. y calefacción.
Instalación de suelo radiante en toda la superficie de la vivienda.
Control de temperatura independiente en cada estancia mediante sistema Airzone.
Sistema de ventilación forzada.
Sistemas independientes de evacuación de aguas pluviales y fecales.
Red de saneamiento completamente aislada acústicamente.
Iluminación interior y exterior LED de bajo consumo.

EQUIPAMIENTO

Baños equipados con sanitarios, grifería, muebles, espejos y mamparas de primeras marcas nacionales.
Cocina totalmente equipada con muebles marca GAMADECOR by PORCELANOSA.
Electrodomésticos de gama alta marca MIELE o similar.

ELEVADOR

Preinstalación de elevador hidráulico con 3 paradas.

EFICIENCIA ENERGÉTICA

Los muros de fachada, las carpinterías y los vidrios de alta gama consiguen reducir la transmitancia térmica a valores mínimos, de aproximadamente, 0,35 W/Km².

La gran resistencia térmica de la envolvente junto al diseño volumétrico de la vivienda hace que la demanda energética sea muy baja.
Bajo consumo de energía debido a la alta eficiencia energética de las instalaciones.

